

YO me protejo, ME VACUNO

CAMPAÑA
ANTIGRIPAL
2013



SERVICIO DE SALUD
DEL PRINCIPADO DE ASTURIAS



GOBIERNO DE
PRINCIPADO DE ASTURIAS
CONSEJERÍA DE SANIDAD

FECHA INICIO:

FECHA FINALIZACIÓN:



La gripe

- La gripe es un enfermedad vírica aguda producida por el Virus Influenza.
- Una de sus características, es su capacidad de presentar modificaciones en su estructura antigénica.
- Esto explica sus características epidemiológicas y la necesidad de vacunar anualmente.

.....continuación

- La gripe se presenta en forma de ondas de gripe estacional y de pandemias gripales.
- La gripe estacional cursa en forma de brotes epidémicos, de intensidad variable, que duran entre 5 y 7 semanas (Diciembre-Marzo)
- Afecta 10-20 % de la población
- Estos brotes incrementan la demanda asistencial, ingresos hospitalarios y la mortalidad global.
- La vacunación anual es la mejor estrategia para la prevención de gripe y sus complicaciones.

A quien va dirigida

- Las que tienen mayor riesgo de desarrollar complicaciones derivadas de la infección gripal.
- Las que pueden transmitir la infección a las anteriores debido a un contacto habitual con ellas.

mas concretamente

- **Personas con indicación médica:**

- Personas con enfermedades crónicas de cualquier edad, incluyendo a las personas con inmunodeficiencias. Se incluyen a las personas con obesidad mórbida o con enfermedades que conllevan disfunciones cognitivas.

- Niños y adolescentes con tratamientos prolongados con salicilatos.

- Mujeres embarazadas durante la temporada gripal.

- Usuarios de instituciones de atención a enfermos crónicos o a personas de tercera edad (residencias, viviendas tuteladas y centros de día

- **Personas de 65 años y más, no incluidas en el grupo anterior.**

- **Personas con indicaciones ocupacionales**

- **Otras indicaciones:**

- Contactos y convivientes de personas con indicación médica

- Viajeros a zonas donde ocurran brotes de gripe aviar

Para que

- **Objetivo general:**
 - Disminuir la morbilidad y mortalidad por infección gripal en el Principado de Asturias, a través de la vacunación de las personas que presentan un riesgo elevado de complicaciones relacionadas con dicha infección.
- **Objetivos específicos**
 1. Alcanzar una cobertura igual o superior a un 65 % en personas mayores de 64 años.
 2. El porcentaje de vacuna aplicada a personas fuera de la población diana será menor de un 2,5%.
 3. El porcentaje de vacuna enviada y no usada será menor de un 3%. Entre la vacuna no usada, la vacuna no declarada no superará el 1% de la enviada.
 4. Se realizará información de forma continua sobre la campaña en el 100% de las Áreas Sanitarias y de los Puntos de Vacunación.

Adquisición de vacunas

- Se realizó mediante proceso centralizado (Acuerdo Marco).
- 205.000 dosis de vacuna antigripal trivalente inactivada de virus fraccionados, *Vaxigrip®* (*Sanofi*):
 - 3,27 €/dosis *Precio total: 697.164 €*
- 12.000 dosis de vacuna antigripal trivalente inactivada de antígenos de superficie con adyuvante MF59C.1, *Chiromas®* (*Novartis*):
 - 4,29 €/dosis *Precio total: 53.539,20 €*

Total: 750.703,20 €

Organización General: Material de apoyo

The image displays a collection of promotional materials for the 2013 Anti-Flu Campaign. The materials include:

- Posters:** Several posters featuring a woman in a red jacket and helmet making a peace sign. The main slogan is "YO me protejo, ME VACUNO" (I protect myself, I get vaccinated). One poster includes the text "Campaña Antigripal 2013" and "Yo me protejo, ME VACUNO".
- Technical Guide:** A document titled "Campaña Anual de Vacunación Antigripal 2013" with the subtitle "Guía técnica". It features logos for the "Gobierno del Principado de Asturias" and "Servicio de Salud del Principado de Asturias".
- Textual Content:**
 - A quién se recomienda:**
 - A todas las personas a partir de los 65 años.
 - A las personas que padecen enfermedades crónicas respiratorias o cardiovasculares, metabólicas (como la diabetes) o la obesidad extrema, reumáticas o neurológicas, así como a las personas con alteradas defensas (como las demencias) o con tratamientos importantes de las defensas del organismo.
 - A las personas que cuidan o conviven con las que padecen esas enfermedades crónicas.
 - A las mujeres embarazadas.
 - A las personas que conviven en residencias o centros de atención a enfermos crónicos.
 - A los trabajadores de centros asistenciales y de instituciones educativas o centros de atención a enfermos crónicos.
 - De qué protege:** La vacuna antigripal protege de la gripe y sus complicaciones, pero no de otros, bacterias y otras infecciones respiratorias de poca importancia. Puede producir alguna reacción leve de poca duración, pero nunca grave, ya que no contiene virus vivos.
 - Cómo se previene la gripe:** La medida más efectiva es la vacuna, que se recomienda a las personas incluidas en los grupos de protección antes citados.

Inicio campaña y distribución de vacunas

- Inicio de campaña: 7 de Octubre de 2013
- Distribución de vacuna directamente desde laboratorios a 195 centros:
 - Primer envío: 86% de la vacuna (25-27 de Septiembre)
 - Segundo envío: 22-23 de Octubre
- ¿Finalización?

En los Centros Sanitarios y Áreas

- Personal facultativo y de enfermería
- Coordinadores/as de Area

Seguimiento de campaña

- Se realiza semanalmente con datos exclusivamente de OMI.
- La obtención la realiza el Área de Sistemas.
- Se realiza el informe en la DGSP y se envía a todas las Gerencias

Evaluación

- Fuente
 - Centros con OMI; exclusivamente
Códigos (GRI EC, GRI NC, GRI SS, GRI 2)
 - Resto de Centros: Vacunas declaradas

CAMPAÑA DE VACUNACIÓN ANTIGRI PAL 2013

Gestión de dosis por Area Sanitaria

Áreas Sanitarias							
I	II	III	IV	V	VI	VII	VIII

Asturias

Enviadas		11730	7667	31520	56665	53400	13785	14280	16050	208702
Aplicadas		10678 91,03	6384 83,27	29307 92,98	52497 92,64	50419 94,42	12434 90,20	13069 91,52	15520 96,7	192460 92,22%
No usadas	Devuel tas	722 6,16	972 12,68	1929 6,12	2154 3,8	1364 2,55	949 6,88	454 3,18	262 1,63	8806 4,22
	Inutiliz adas	19 0,16		8 0,03	78 0,14	91 0,17		40 0,28	35 0,22	271 0,13
	No declar ada	311 2,65	311 4,06	276 0,88	1936 3,42	1526 2,86	402 2,92	717 5,02	233 1,45	7165 3,43

CAMPAÑA DE VACUNACIÓN ANTIGRIPAL 2013

Distribución de personas vacunadas por grupo de edad y grupo de riesgo

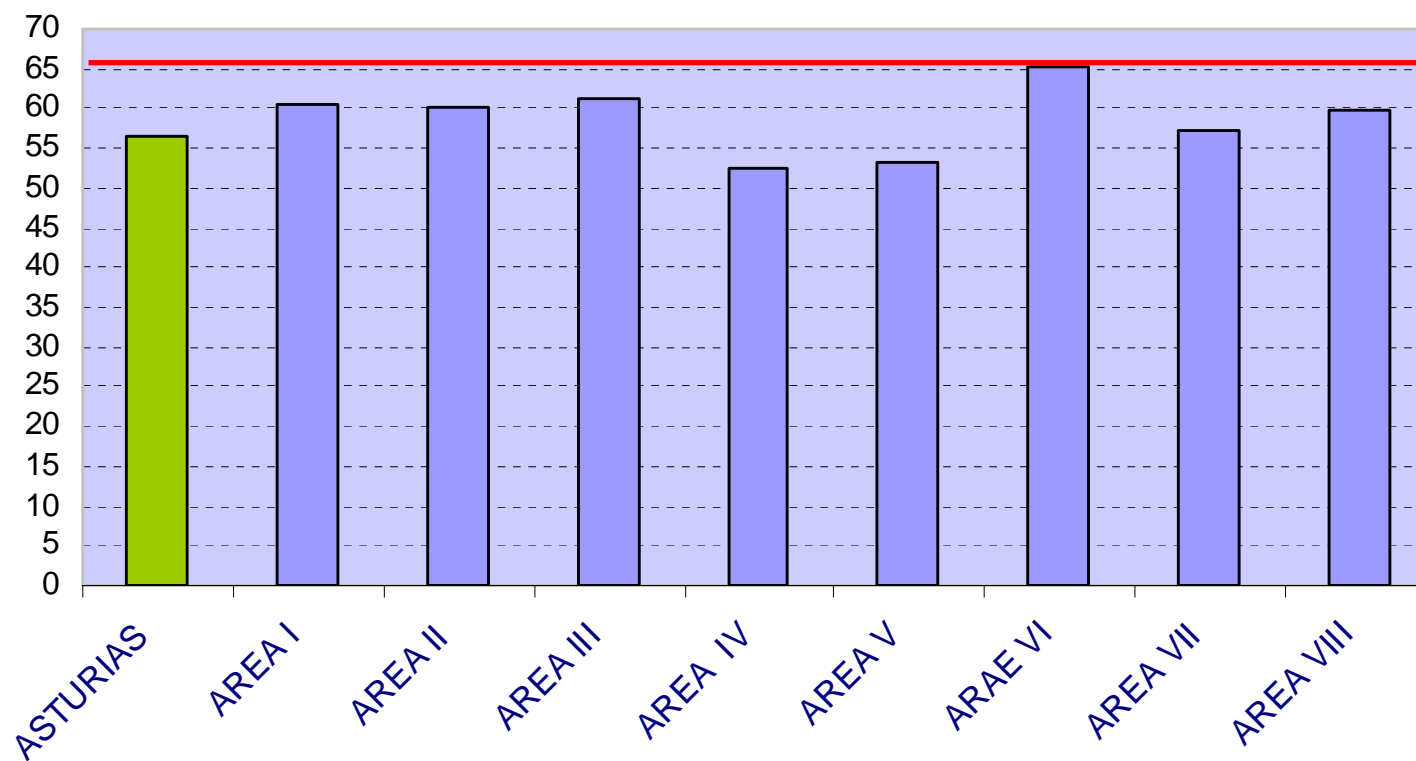
65 años y mas	139589	72,7
GRUPO A: Enfermedad crónica e institucionalizados	110381	57,5
GRUPO B: Personas de 65 años y mas sin enfermedad crónica	29208	15,2
15 a 64 años	48105	25,1
GRUPO A: Enfermedad crónica e institucionalizados	34719	18,1
GRUPO C : Personal socio-sanitario y grupos especiales	9492	4,9
Personas no incluidas en los grupos A,B ó C	3894	2,0
menores de 15 años	4323	2,3
GRUPO A: Enfermedad crónica e institucionalizados	4019	2,1
GRUPO C(niños/as en contacto adultos en riesgo)	191	0,1
Personas no incluidas en los grupos A,B ó C	113	0,1
Total vacunados	192017	100,0

CAMPAÑA DE VACUNACIÓN ANTIGRI PAL 2013

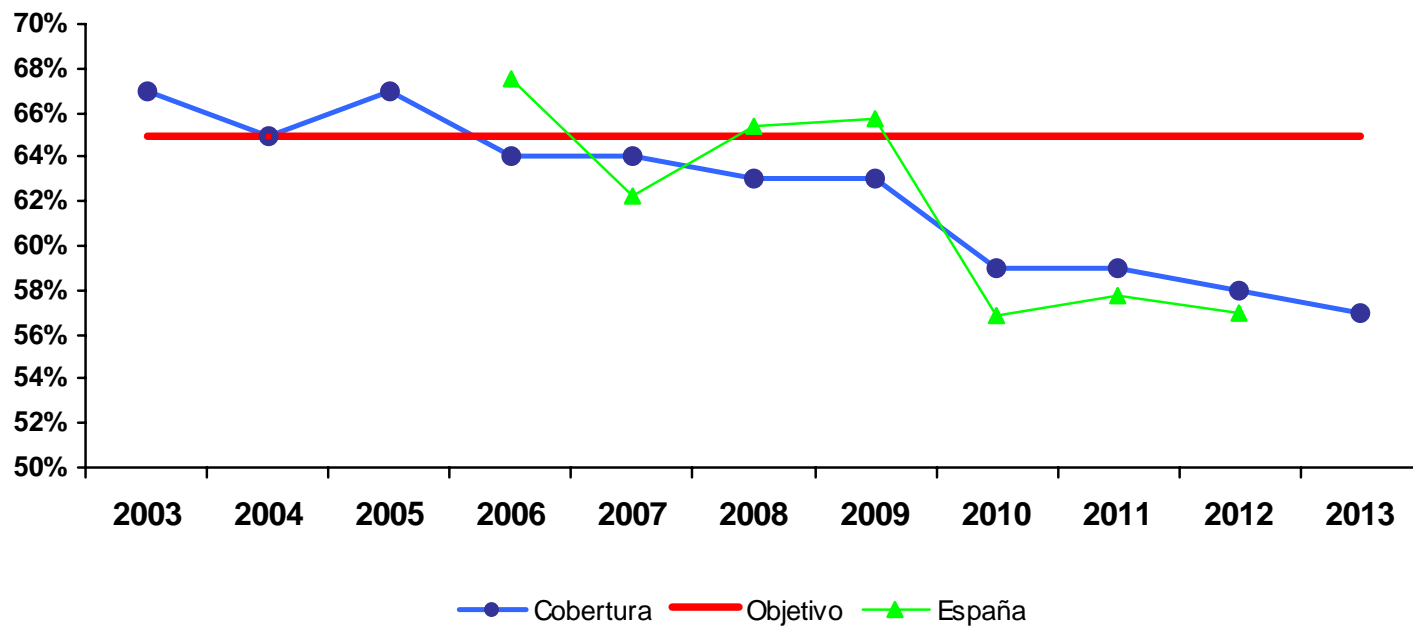
Evaluación de objetivos por Area Sanitaria

	ÁREAS SANITARIAS								ASTURIAS	OBJETIVO
	I	II	III	IV	V	VI	VII	VIII		
COBERTURA ≥ 65 Años	60,38	60,09	61,37	52,42	53,21	65,44	57,34	59,72	56,34	> 65%
Datos TSI 2013	13444	8078	35332	71475	70935	13931	16271	18289	247755	
% Vacunados sin riesgo	2,16	1,98	1,53	2,28	2,44	1,82	1,85	1,48	2,09	< 2,5%
% Vacuna no usada	8,97	16,73	7,02	7,36	5,58	9,80	8,48	3,30	7,78	< 3%
% Vacuna no declarada (incluida en la no usada)	2,65	4,06	0,88	3,42	2,86	2,92	5,02	1,45	3,43	≤ 1%

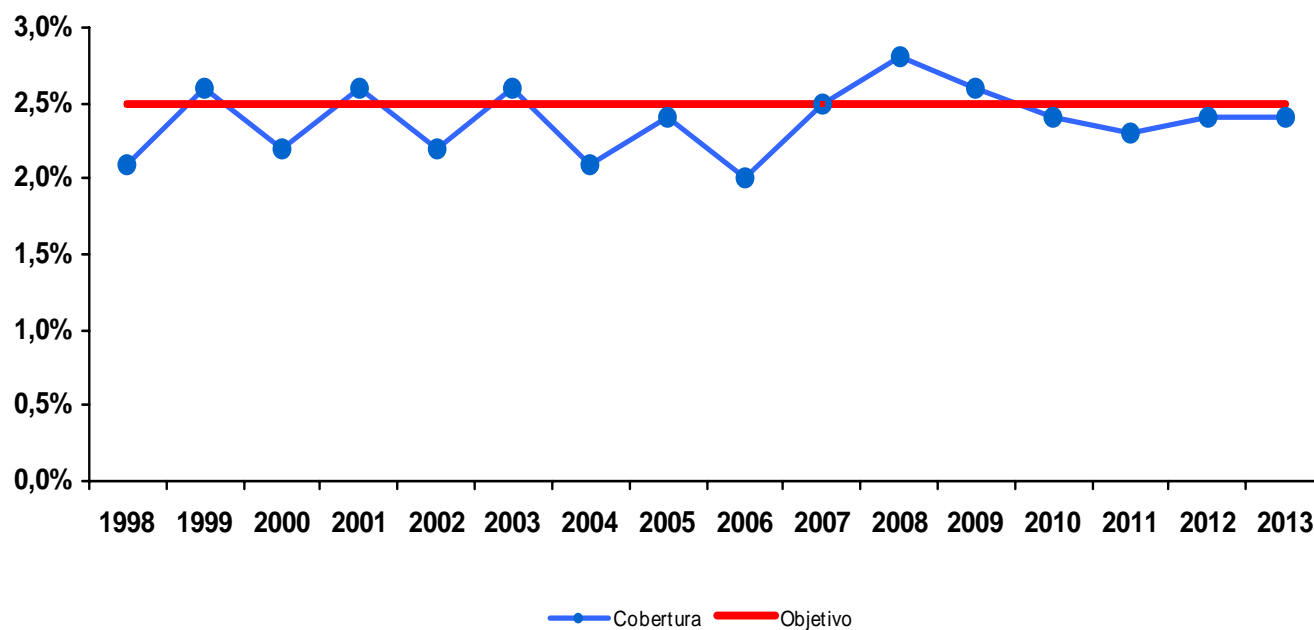
Cobertura antigripal en mayores de 64 años por Area Sanitaria



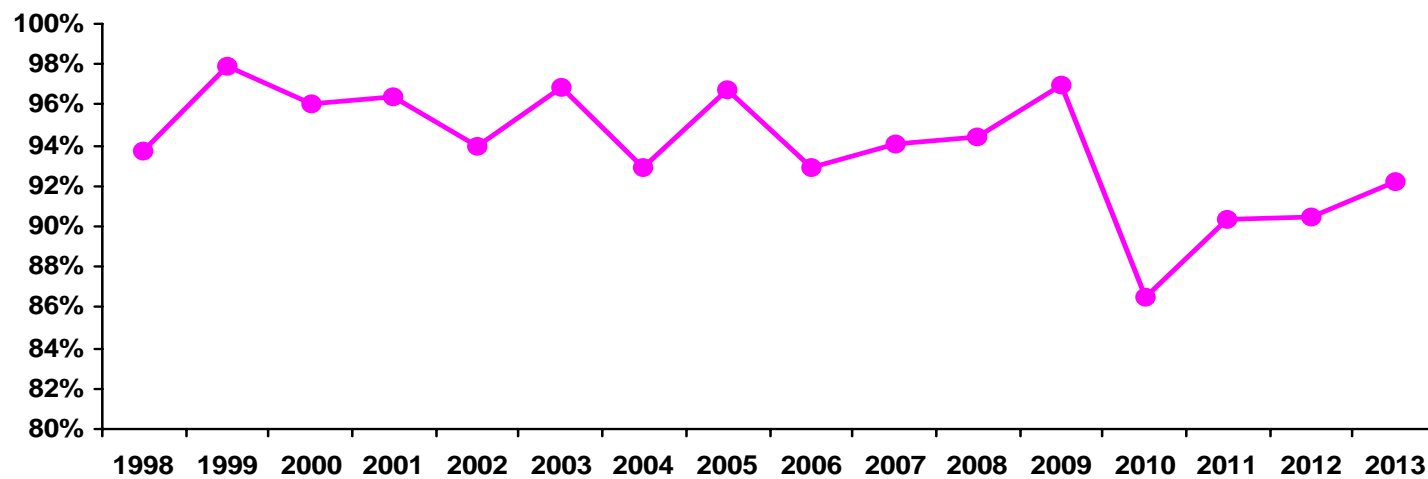
Antigripal; Evolución de cobertura en mayores de 64 años 2003-2013



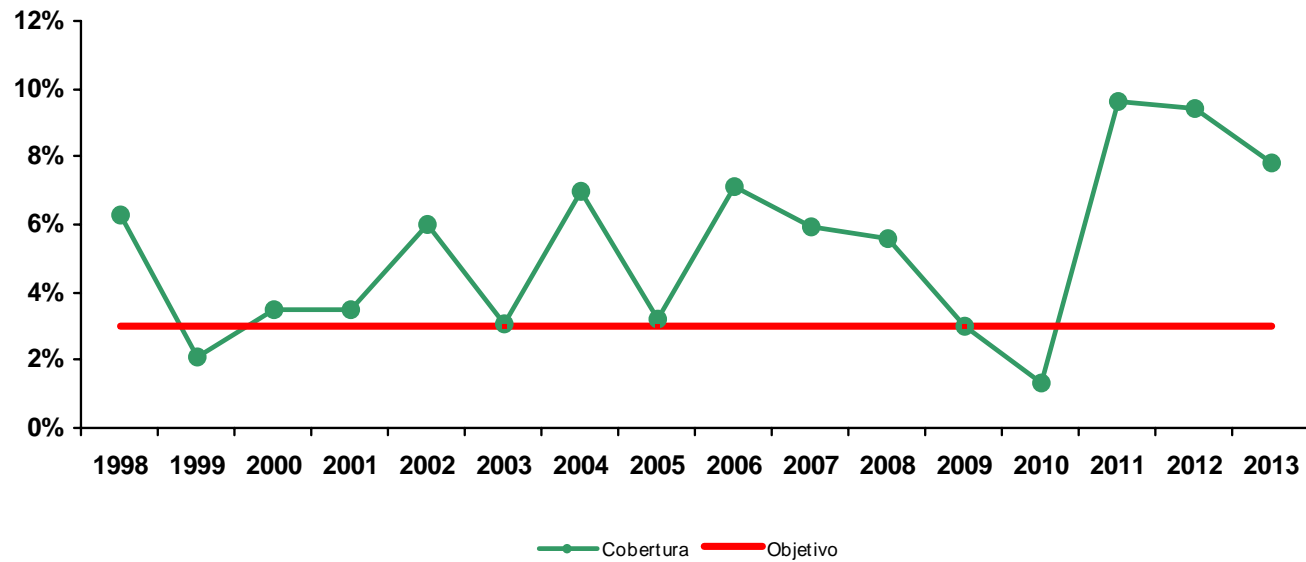
Evolución del porcentaje de vacuna aplicada en personas que no pertenecen a grupos de riesgo, 1998-2013



Evolución del porcentaje de vacuna aplicada respecto a la enviada, 1998-2013



Antigripal; Evolución del porcentaje de vacuna no usadas 1998-2013



Conclusiones

- Seguimos con tendencia decreciente de total de vacunas aplicadas desde el 2005.
- Afecta a todos los grupos de edad incluyendo mayores de 64 años.
- Aunque se distribuye menos vacunas,..., el porcentaje de vacuna no usada sigue siendo alto, al igual que la vacuna no declarada