



SERVICIO DE SALUD  
DEL PRINCIPADO DE ASTURIAS

DIRECCIÓN DE ATENCIÓN Y EVALUACIÓN  
SANITARIA

Unidad de Coordinación del Programa Marco de  
Atención a Urgencias y Emergencias Sanitarias  
Plaza del Carbayón 1 y 21 Bajo. -33001 - Oviedo  
Tel: 985109262  
Fax: 985108574  
E-mail: antonio.trigo@sespa.es

Unidad de Coordinación del Programa Marco  
de Atención a  
Urgencias y Emergencias Sanitarias

PABLO  
GARCIA

MEMORIA 2015





SERVICIO DE SALUD  
DEL PRINCIPADO DE ASTURIAS

DIRECCIÓN DE ATENCIÓN Y EVALUACIÓN  
SANITARIA

Unidad de Coordinación del Programa Marco de  
Atención a Urgencias y Emergencias Sanitarias  
Plaza del Carbayón 1 y 21 Bajo. -33001 – Oviedo  
Tel: 985109262  
Fax: 985108574  
E-mail: antonio.trigo@sespa.es

## ÍNDICE

### Páginas

3	FUNCIÓN
5	UBICACIÓN
7	ORGANIGRAMA
8	RECURSOS HUMANOS
10	RECURSOS TRANSPORTE SANITARIO
24	ACTIVIDAD DE LA UNIDAD
	<ul style="list-style-type: none"><li>• 24. -CCU</li><li>• 31. -Unidades Medicalizadas de Emergencias</li><li>• 39. -Código corazón</li><li>• 41. -Código Ictus</li><li>• 43 Transporte Sanitario Programado</li><li>• 46 Área Administrativa</li><li>• 47 Otras actividades asistenciales</li><li>• 49 Formulación de programas</li><li>• 50 Grupos de trabajo</li><li>• 51 Docencia</li></ul>



## FUNCIÓN

A la Unidad de Coordinación del Programa Marco de Atención a Urgencias y Emergencias Sanitarias, dependiente de la Dirección de Servicios Sanitarios del Servicio de Salud del Principado de Asturias le corresponde, según RD 163/2012, de 11 de Julio, de estructura orgánica del Servicio de Salud, la formulación de programas y objetivos asistenciales en relación con todos los dispositivos que prestan la atención sanitaria urgente en el territorio, incluido el transporte sanitario, así como su coordinación, evaluación y control. De igual modo, le corresponde la gestión de los recursos humanos y económicos destinados a dicha unidad, sin perjuicio de las competencias que correspondan al resto de los órganos del Servicio de Salud.

La Unidad da respuesta a la demanda de asistencia sanitaria urgente/emergente 24 horas al día y 365 días al año, realizadas desde cualquier punto de la Comunidad a través de llamada al teléfono de emergencias 112, mediante actividades de:

- Recepción y clasificación de la demanda
- Gestión de los recursos sanitarios
- Asistencia y transporte sanitario
- Coordinación con los distintos niveles asistenciales y con otros intervinientes en la resolución del incidente garantizando la continuidad asistencial y contribuyendo a la mejora de la salud de la población en situaciones de urgencia, emergencia y catástrofes.

Desde la Unidad se fomenta y promueve la formación y docencia, tanto interna para el personal dependiente de la Unidad como externa para otros profesionales sanitarios, otros intervinientes en la resolución de las urgencias/emergencias y para la población general.

La Unidad, desde Marzo de 2009, también asume la coordinación de los recursos destinados al Transporte sanitario Programado.



SERVICIO DE SALUD  
DEL PRINCIPADO DE ASTURIAS

**DIRECCIÓN DE ATENCIÓN Y EVALUACIÓN  
SANITARIA**

Unidad de Coordinación del Programa Marco de  
Atención a Urgencias y Emergencias Sanitarias  
Plaza del Carbayón 1 y 21 Bajo. -33001 – Oviedo  
Tel: 985109262  
Fax: 985108574  
E-mail: [antonio.trigo@sespa.es](mailto:antonio.trigo@sespa.es)

Dependen de la Unidad:

- CENTRO COORDINADOR DE URGENCIAS
- UNIDADES MÉDICAS ASISTENCIALES
- UNIDAD DE TRANSPORTE SANITARIO
- TRANSPORTE SANITARIO URGENTE



SERVICIO DE SALUD  
DEL PRINCIPADO DE ASTURIAS

**DIRECCIÓN DE ATENCIÓN Y EVALUACIÓN  
SANITARIA**

Unidad de Coordinación del Programa Marco de  
Atención a Urgencias y Emergencias Sanitarias  
Plaza del Carbayón 1 y 21 Bajo. -33001 – Oviedo  
Tel: 985109262  
Fax: 985108574  
E-mail: antonio.trigo@sespa.es

## UBICACIÓN

### -DIRECCIÓN Y ADMINISTRACIÓN

Edificio de Servicios Centrales el SESPA  
Plaza del Carbayón 1-2  
33001 Oviedo

### -TRANSPORTE SANITARIO

Edificio de Servicios Centrales el SESPA  
Plaza del Carbayón 1-2  
33001 Oviedo

### -CENTRO COORDINADOR URGENCIAS

112 Asturias La Morgal s/n  
33690 Lugo de Llanera

### -BASES DE LAS UNIDADES MEDICALIZADAS DE EMERGENCIAS

#### **ÁREA III**

Hospital de San Agustín  
Camino de los Heros nº4  
33400 Avilés



SERVICIO DE SALUD  
DEL PRINCIPADO DE ASTURIAS

**DIRECCIÓN DE ATENCIÓN Y EVALUACIÓN  
SANITARIA**

Unidad de Coordinación del Programa Marco de  
Atención a Urgencias y Emergencias Sanitarias  
Plaza del Carbayón 1 y 21 Bajo. -33001 – Oviedo  
Tel: 985109262  
Fax: 985108574  
E-mail: antonio.trigo@sespa.es

**ÁREA IV**

HUCA. Celestino Villamil s/n  
33006 Oviedo

**ÁREA V**

Ambulatorio de Pumarín  
Orán s/n  
33211 Gijón

**AREA VI**

Hospital Grande Covián  
Castañera s/n  
33540 Arriendas

**ÁREA VII**

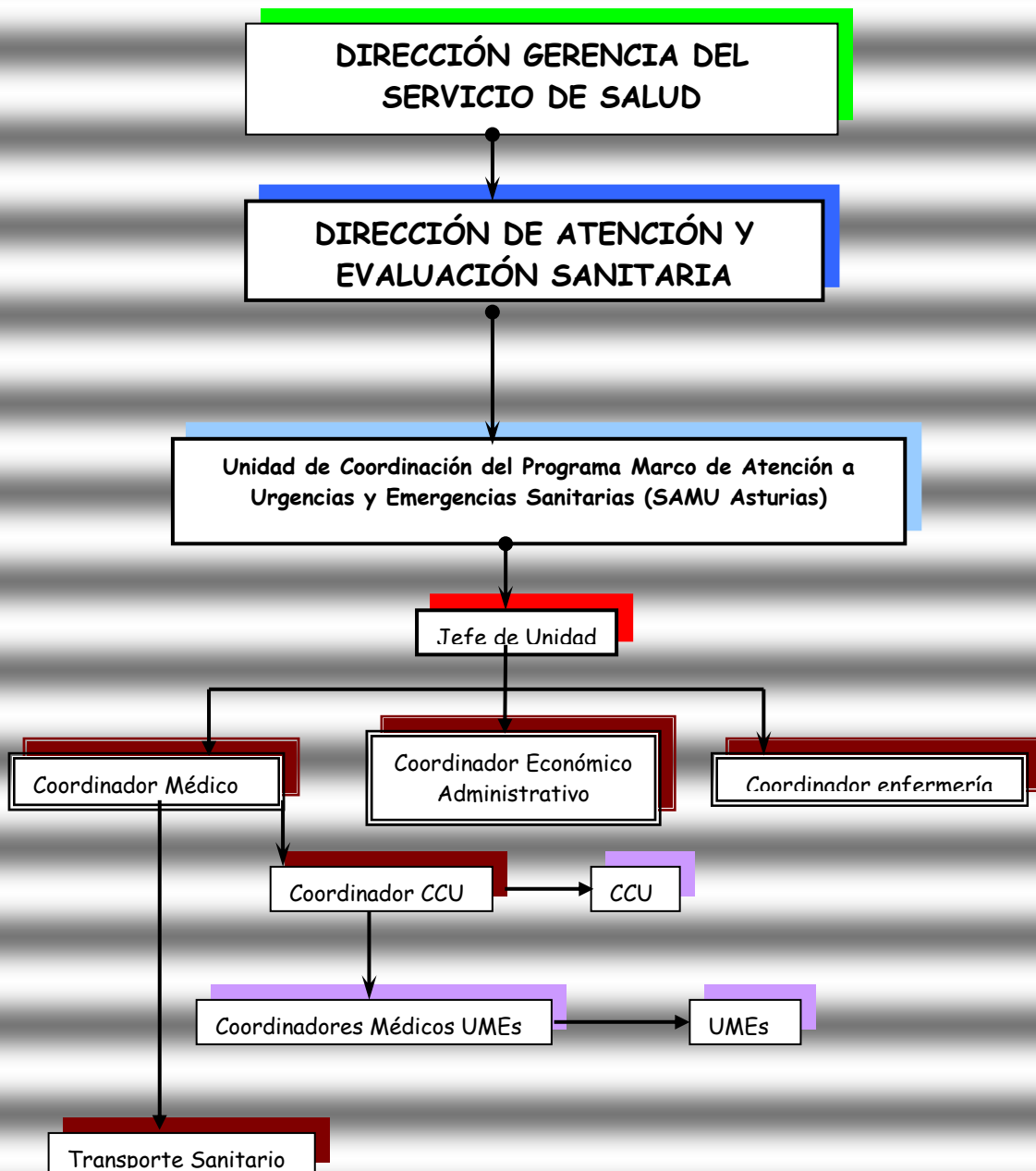
Centro de Salud Mieres Sur  
Pza. de los Sindicatos Mineros 3  
Mieres

**ÁREA VIII**

Fundación Sanatorio Adaro  
Jove y Canella,1  
33900 Sama de Langreo



## ORGANIGRAMA





## RECURSOS HUMANOS

### PERSONAL DEL SERVICIO DE SALUD ADSCRITO A LA UNIDAD:

- JEFE DE LA UNIDAD
- *Coordinador Médico*
- *Coordinador de enfermería*
- CENTRO COORDINADOR DE URGENCIAS (CCU)
  - Coordinador Médico
    - 10 médicos
    - 30 operadores
    - 5 Técnicos no titulados
    - 1 Técnico de la función administrativa ( Informático )
- UNIDADES MEDICALIZADAS DE EMERGENCIAS (UMEs)
  - Coordinador Médico en cada UME
    - 32 médicos
    - 30 enfermeros
- ÁREA ADMINISTRATIVA
  - Coordinador económico administrativo
    - 4 auxiliares administrativos
- TRANSPORTE SANITARIO





SERVICIO DE SALUD  
DEL PRINCIPADO DE ASTURIAS

DIRECCIÓN DE ATENCIÓN Y EVALUACIÓN  
SANITARIA

Unidad de Coordinación del Programa Marco de  
Atención a Urgencias y Emergencias Sanitarias  
Plaza del Carbayón 1 y 21 Bajo. -33001 – Oviedo  
Tel: 985109262  
Fax: 985108574  
E-mail: antonio.trigo@sespa.es

- 1 médico
- 3 auxiliares administrativos

En la resolución de las Urgencias y Emergencias puede participar el personal sanitario del Servicio de Salud adscrito a Atención Primaria y/o Especializada. Este personal es movilizado desde el CCU una vez confirmada la necesidad de asistencia sanitaria.



## RECURSOS TRANSPORTE SANITARIO

### TRANSPORTE SANITARIO TERRESTRE:

#### TRANSPORTE SANITARIO URGENTE

- **Área I: 6**

- Ambulancias Soporte Vital Avanzado (Unidad Medicalizada de Emergencias o UVI Móvil) **1**
  - UME 1 Jarrio
- Ambulancias Soporte Vital Básico **3**
  - ASVB 10 Navia
  - ASVB 11 Luarca
  - ASVB 12 Vegadeo
- Ambulancias Convencionales de Urgencias **2**
  - Grandas de Salime (Todo Terreno)
  - Illano (Viernes a domingos)

- **Área II: 3**

- Ambulancias Soporte Vital Básico **2**
  - ASVB 20 Cangas del Narcea (Unidad mixta SVA y SVB)
  - ASVB 21 Tineo
- Ambulancias Convencionales de Urgencias **1**
  - Ibias (Vehículo todo terreno)



- **Área III: 4**

- Ambulancia Soporte Vital Avanzado (Unidad Medicalizada de Emergencias o UVI Móvil) **1**
  - UME 3 Avilés
- Ambulancias Soporte Vital Básico **3**
  - ASVB 30 Avilés
  - ASVB 31 Luanco
  - ASVB 32 Soto del Barco

- **Área IV: 8**

- Ambulancia Soporte Vital Avanzado **1**
  - UME 4 Oviedo
- Ambulancias Soporte Vital Básico **5**
  - ASVB 40 Oviedo La Corredoria
  - ASVB 41 Oviedo La Lila
  - ASVB 42 Pola de Siero
  - ASVB 43 Llanera
  - ASVB 44 Grado
- Ambulancias Convencionales de Urgencias **2**
  - Somiedo (Todo Terreno)
  - Nava

- **Área V: 6**

- Ambulancia Soporte Vital Avanzado **2**
  - UME 5 Gijón Pumarín
  - UME 10 Gijón Pumarín (de 09:00 h a 21:00 h). De 21:00 a 9:00 Beta 54
- Ambulancias Soporte Vital Básico **3**
  - ASVB 50 Gijón Casa del Mar
  - ASVB 51 Gijón El Llano
  - ASVB 52 Gijón Parque Somió (de 09:00 h a 21:00h. De lunes a Viernes)



- **Ambulancias Convencionales de Urgencias 1**
  - Villaviciosa

- **Área VI: 6**

- **Ambulancia Soporte Vital Avanzado 1**
  - UME 6 Arriendas
- **Ambulancias Soporte Vital Básico 3**
  - ASVB 60 Llanes
  - ASVB 61 Infiesto
  - ASVB 62 Ribadesella
- **Ambulancias Convencionales de Urgencias 2**
  - Cangas de Onís
  - Panes

- **Área VII: 4**

- **Ambulancia Soporte Vital Avanzado 1**
  - UME 7 Mieres
- **Ambulancias Soporte Vital Básico 1**
  - Pola de Lena
- **Ambulancias Convencionales de Urgencias 2**
  - Mieres (de 08:00 h a 20:00 h)
  - Moreda-Cabañaquinta

- **Área VIII: 3**

- **Ambulancia Soporte Vital Avanzado 1**
  - UME 8 Sama de Langreo
- **Ambulancias Soporte Vital Básico 1**
  - ASVB 80 Pola de Laviana
- **Ambulancias Convencionales de Urgencia 1**
  - Sama de Langreo (de 08:00 h a 20:00 h)



Además disponemos de otra Ambulancia de Soporte Vital Avanzado, **UME 9**, destinada al traslado urgente de pacientes asturianos que precisan transporte sanitario medicalizado a centros hospitalarios ubicados fuera de nuestra Comunidad o bien retorno desde otras comunidades.

### Refuerzos verano

Durante los meses de verano, la red de transporte sanitario urgente se refuerza con los siguientes vehículos:

- Área I: Castropol 1 julio a 31 agosto. 24 horas. Toda la semana. 1 TES
- Área III: Avilés. 1 julio a 15 septiembre. 13:30 h a 21:30 h. Lunes a viernes. 2 TES
- Área V: Gijón. 1 julio a 15 septiembre. 13:30 h a 21:30 h. Lunes a viernes. 2 TES
- Área VI:
  - o Cabrales. 1 agosto a 31 agosto. 11:00 h a 21:00 h. Toda la semana. 1 TES
  - o Covadonga. 15 junio a 8 septiembre. 10:00 h a 20:00 h. Toda la semana. 1 TES

### TRANSPORTE SANITARIO PROGRAMADO

-UME de Transporte EXTRAPROVINCIAL: (Ya referida anteriormente)

- **Área I: 11**
  - o Colectivas: 4
  - o Individuales: 5
  - o Altas Hospital: 2
- **Área II: 12**



- Colectivas: 5
- Individuales: 2
- Mixtas: 2
- Todo Terreno: 1
- Altas Hospital: 2
  
- **Área III: 13**
  - Colectivas: 6
  - Individuales: 4
  - Altas Hospital: 3
  
- **Área IV: 26**
  - Colectivas: 10
  - Individuales: 8
  - Mixtas: 2
  - Altas Hospital: 6
  
- **Área V: 19**
  - Colectivas: 10
  - Individuales: 5
  - Altas Hospital: 4
  
- **Área VI: 10**
  - Colectivas: 4
  - Individuales: 5
  - Altas Hospital: 1
  
- **Área VII: 10**
  - Colectivas: 5
  - Individuales: 3
  - Altas Hospital: 2
  
- **Área VIII: 9**
  - Colectivas: 3
  - Individuales: 3
  - Mixtas: 1



SERVICIO DE SALUD  
DEL PRINCIPADO DE ASTURIAS

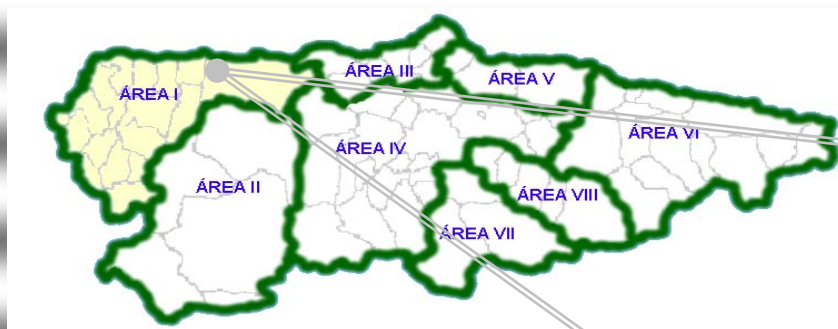
DIRECCIÓN DE ATENCIÓN Y EVALUACIÓN  
SANITARIA

Unidad de Coordinación del Programa Marco de  
Atención a Urgencias y Emergencias Sanitarias  
Plaza del Carbayón 1 y 21 Bajo. -33001 – Oviedo  
Tel: 985109262  
Fax: 985108574  
E-mail: antonio.trigo@sespa.es

o **Altas Hospital: 2**

Son recursos concertados por el Servicio de Salud con una empresa externa. Se movilizan a instancias de los médicos del CCU, de Atención Primaria y/o Especializada siempre que exista causa clínica que impida al paciente desplazarse a un Centro Sanitario en medios ordinarios de transporte públicos o privados.

## RECURSOS DE TRANSPORTE SANITARIO – ÁREA SANITARIA I



### TRANSPORTE SANITARIO URGENTE

S.V.A.--> UME 1  
S.V.B.--> VEGADEO (BETA 12)  
S.V.B.--> LUARCA (BETA 11) (Valdés)  
S.V.B.--> JARRIO (BETA 10) (Coaña)

Amb. Convencional -> GRANDAS SALIME  
Amb. Convencional -> ILLANO

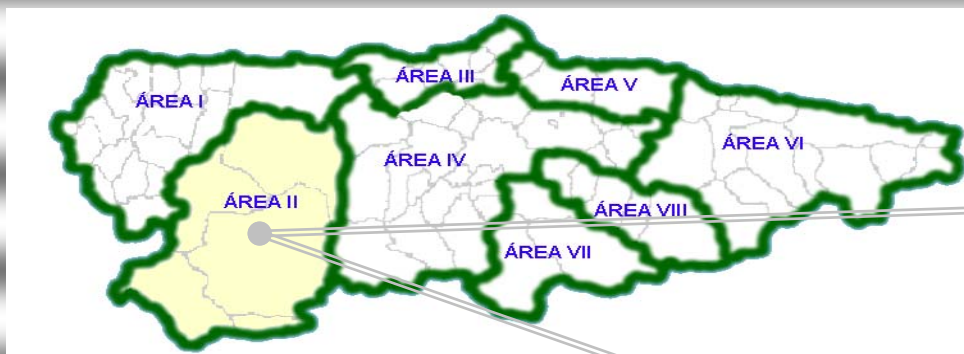
### TRANSPORTE SANITARIO PROGRAMADO

- 4 Ambulancias Colectivas
- 5 Ambulancias Individuales

**AMBULANCIAS DE ALTAS DE  
HOSPITAL 2**



## RECURSOS DE TRANSPORTE SANITARIO – ÁREA SANITARIA II



### TRANSPORTE SANITARIO URGENTE

S.V.A – S.V.B.--> CANGAS DE NARCEA (BETA 20)  
S.V.B.--> TINEO (BETA 21)

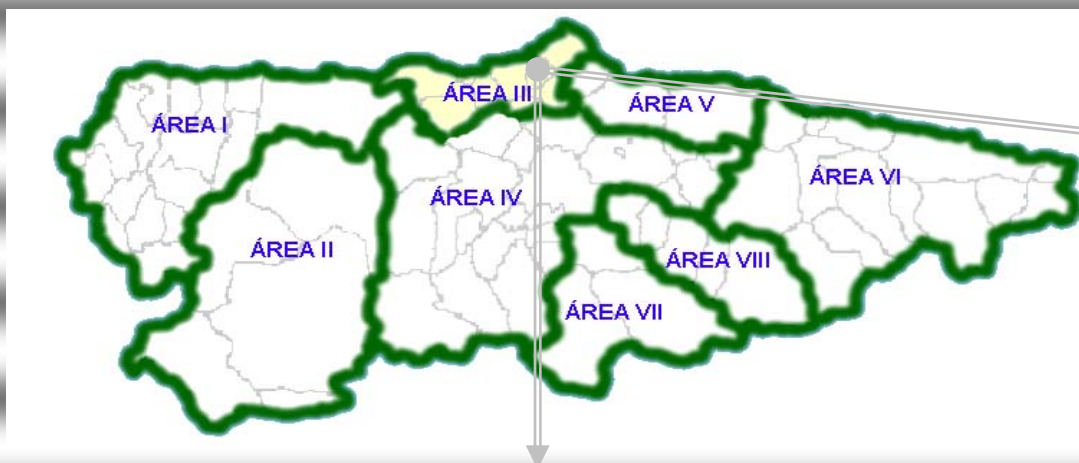
Amb. Convencional --> IBIAS (4X4)

### TRANSPORTE SANITARIO PROGRAMADO

- 4 Ambulancias Colectivas
- 2 Ambulancias Individuales
- 2 Ambulancias Mixtas
- 1 T.T Cangas del Narcea

AMBULANCIAS DE ALTAS DE  
HOSPITAL 2

## RECURSOS DE TRANSPORTE SANITARIO – ÁREA SANITARIA III



### TRANSPORTE SANITARIO URGENTE

#### UME 3 --> AVILES

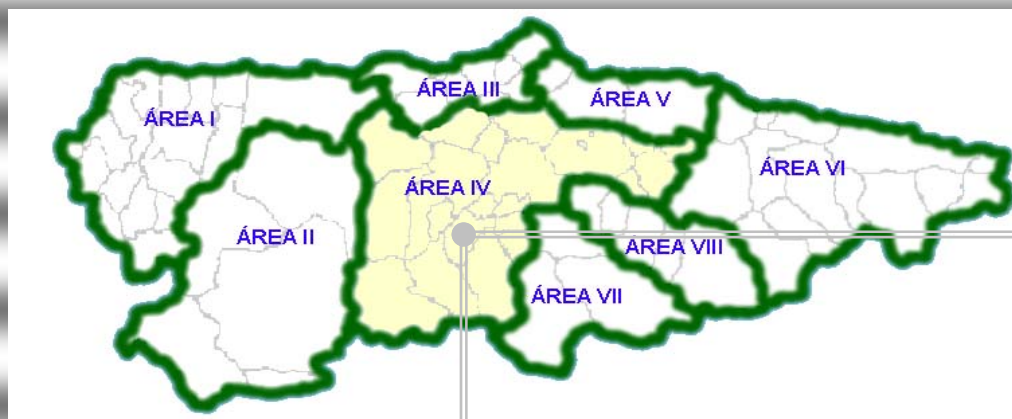
S.V.B.--> AVILES “Casa del Mar” (BETA 30)  
S.V.B.--> LUANCO (BETA 31)  
S.V.B.--> SOTO DEL BARCO (BETA 32)

### TRANSPORTE SANITARIO PROGRAMADO

- 6 Ambulancias Colectivas
- 4 Ambulancias Individuales

**AMBULANCIAS DE ALTAS DE  
HOSPITAL 3**

## RECURSOS DE TRANSPORTE SANITARIO ÁREA SANITARIA IV



### TRANSPORTE SANITARIO URGENTE

#### UME 4 --> OVIEDO

S.V.B.--> OVIEDO "VENTANIELLES" (BETA 40)  
 S.V.B.--> OVIEDO "LA LILA" (BETA 41)  
 S.V.B.--> SIERO "POLA DE SIERO" (BETA 42)  
 S.V.B.--> LLANERA "POSADA" (BETA 43)  
 S.V.B.--> GRADO (BETA 44)

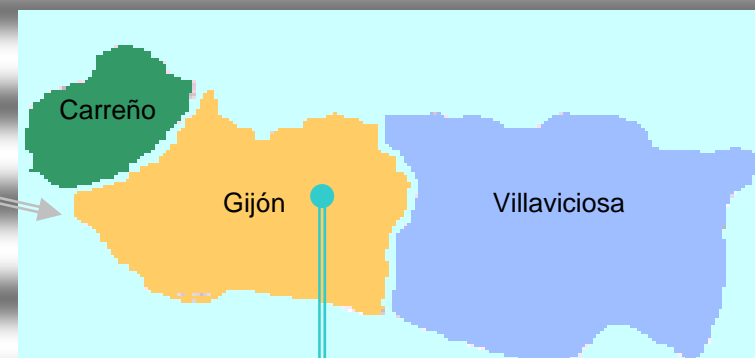
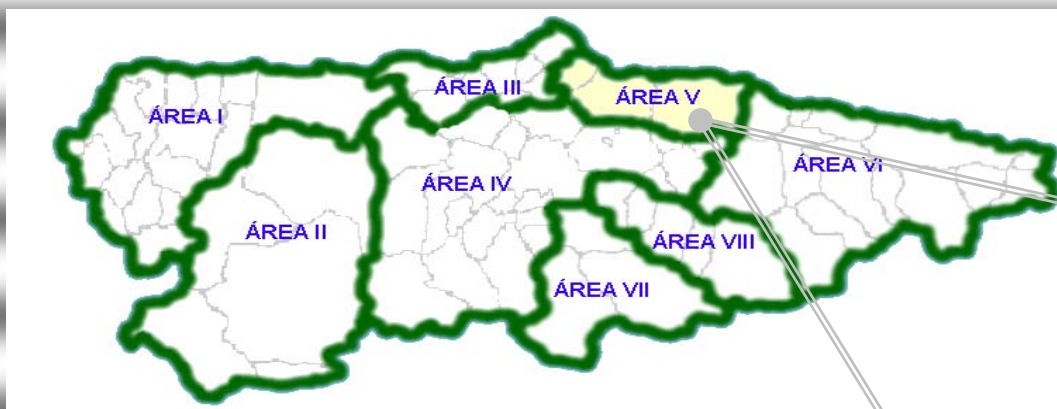
Amb. Convencional --> SOMIEDO (4X4)  
 Amb. Convencional --> NAVA

### TRANSPORTE SANITARIO PROGRAMADO

- 10 Ambulancias Colectivas
- 8 Ambulancias Individuales
- 2 Ambulancias Mixtas

AMBULANCIAS DE ALTAS DE  
HOSPITAL 6

**RECURSOS DE TRANSPORTE SANITARIO –  
ÁREA SANITARIA V**



**TRANSPORTE SANITARIO URGENTE**

**UME 5 --> GIJON**  
**UME 10 --> GIJON -->Beta 54**

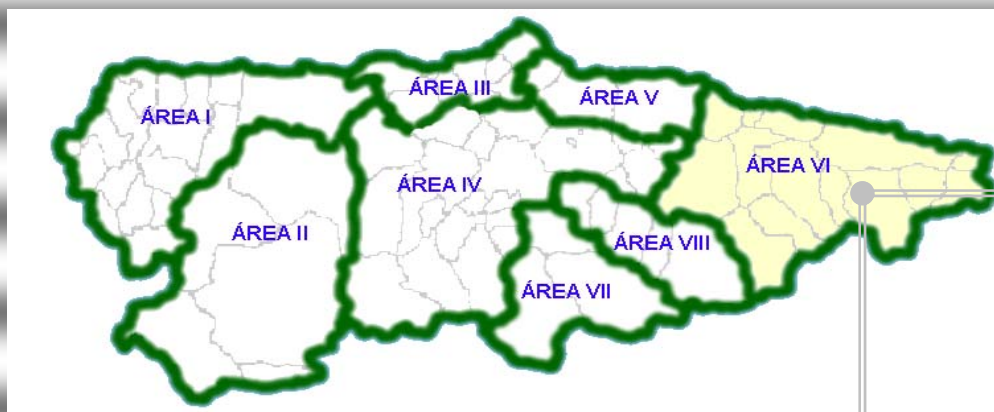
S.V.B.--> GIJON “LLANO” (BETA 50)  
S.V.B.--> GIJON “CASA DEL MAR” (BETA 51)  
S.V.B.--> GIJON “PARQUE SOMIO” (BETA 52)  
Amb. Convencional --> Villaviciosa

**TRANSPORTE SANITARIO  
PROGRAMADO**

- 10 Ambulancias Colectivas
- 5 Ambulancias Individuales

**AMBULANCIAS DE ALTAS DE  
HOSPITAL 4**

**RECURSOS DE TRANSPORTE SANITARIO –  
ÁREA SANITARIA VI**



**TRANSPORTE SANITARIO URGENTE**

**UME 6 --> ARRIONDAS**

S.V.B.--> LLANES (BETA 60)  
S.V.B.--> INFIESTO (BETA 61)  
S.V.B.--> RIBADESELLA (BETA 62)

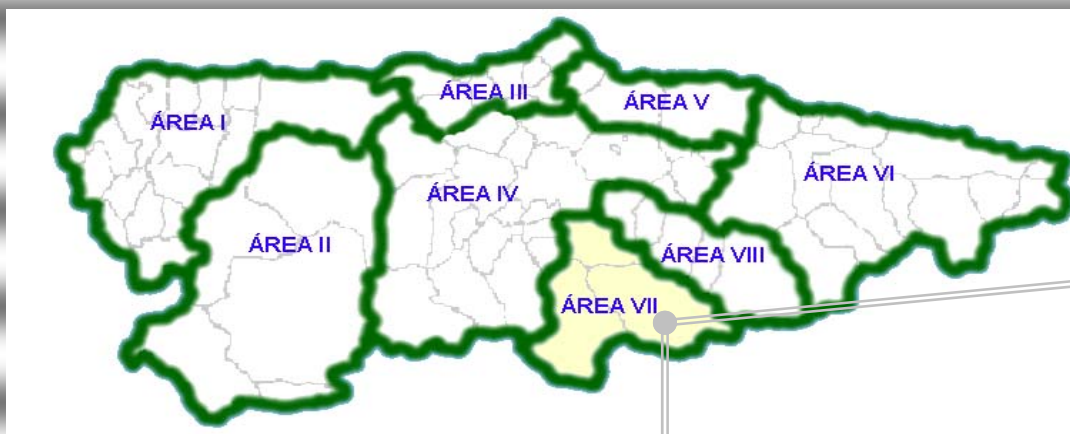
Amb. Convencional --> Cangas de Onís  
Amb. Convencional --> Panes

**TRANSPORTE SANITARIO  
PROGRAMADO**

- 4 Ambulancias Colectivas
- 5 Ambulancias Individuales

**AMBULANCIAS DE ALTAS DE  
HOSPITAL 1**

**RECURSOS DE TRANSPORTE SANITARIO –  
ÁREA SANITARIA VII**



**TRANSPORTE SANITARIO URGENTE**

**UME 7 --> MIERES**

S.V.B.--> POLA DE LENA (BETA 70)

Amb. Convencional --> Aller

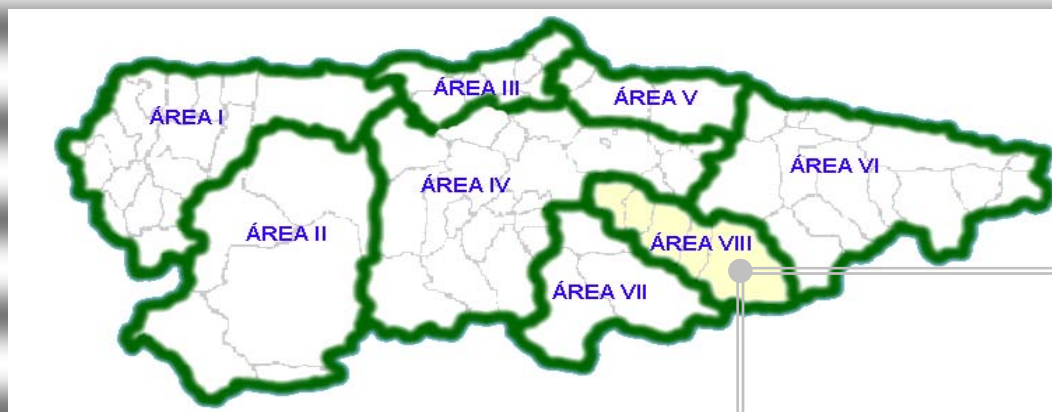
Amb. Convencional --> Mieres (8 a 20 H)

**TRANSPORTE SANITARIO  
PROGRAMADO**

- 5 Ambulancias Colectivas
- 3 Ambulancias Individuales

**AMBULANCIAS DE ALTAS DE  
HOSPITAL 2**

**RECURSOS DE TRANSPORTE SANITARIO –  
ÁREA SANITARIA VIII**



**TRANSPORTE SANITARIO URGENTE**

**UME 8 --> LANGREO**

S.V.B.--> POLA DE LAVIANA (BETA 80)

Amb. Convencional --> Langreo (8 a 20 H)

**TRANSPORTE SANITARIO  
PROGRAMADO**

- 3 Ambulancias Colectivas
- 3 Ambulancias Individuales
- 1 Ambulancia Mixta

**AMBULANCIAS DE ALTAS DE  
HOSPITAL 2**



## ACTIVIDAD DE LA UNIDAD

### 1.-CENTRO COORDINADOR URGENCIAS (CCU)

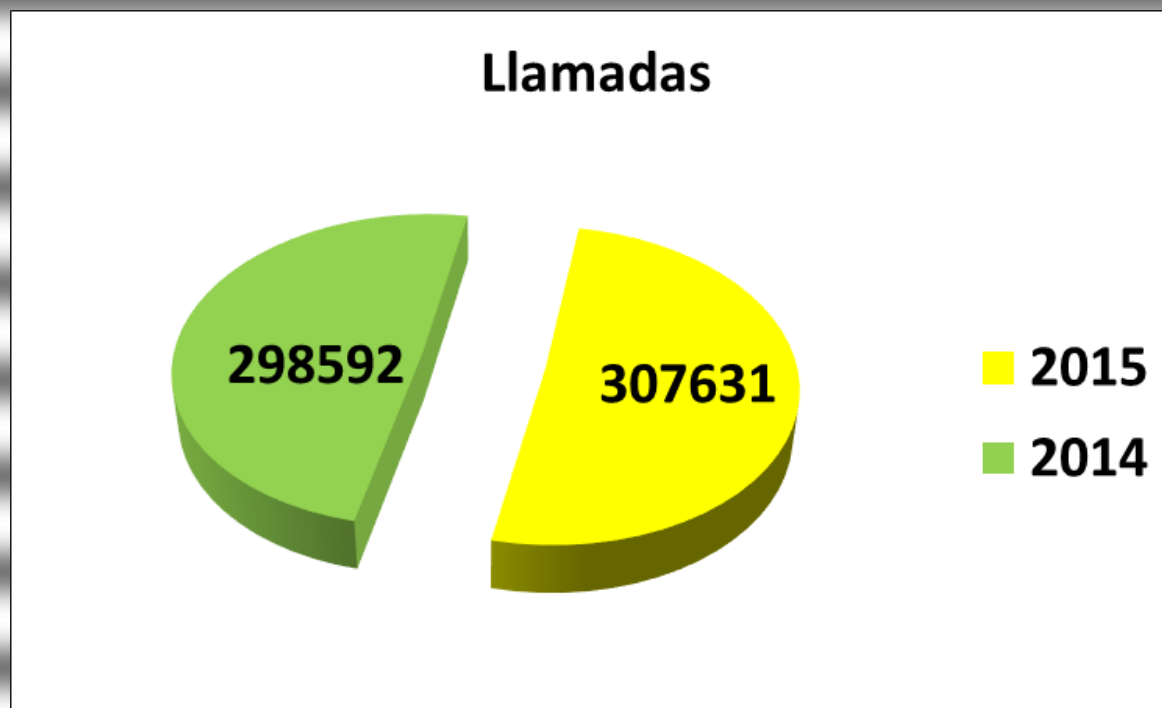
Corresponde al personal dependiente de la Unidad:

1. **Recepción** de la demanda de asistencia sanitaria urgente desde cualquier punto geográfico de la Comunidad Autónoma y transferida desde el teléfono de emergencias 112
2. **Regulación** mediante **clasificación** de la llamada y **asignación del recurso** sanitario adecuado para la resolución de la urgencia/emergencia.
3. **Coordinación de los recursos sanitarios**
  - Personal sanitario (SAMU, Atención Primaria, Atención Especializada)
  - Recursos del Transporte Sanitario ( Ambulancias Soporte Vital Avanzado, Ambulancias Soporte Vital Básico, Ambulancias convencionales de Urgencias, Helicóptero Sanitario)
4. **Coordinación con otros niveles asistenciales y con otros intervinientes**
5. **Coordinación de traslados de pacientes críticos** entre los distintos hospitales de la Comunidad para ingreso o realización de pruebas complementarias
6. **Consejo médico**
7. **Coordinación de traslados extraprovinciales medicalizados**
8. **Coordinación con la Organización Nacional de Transplantes**, para el transporte de personal sanitario y/o órganos.
9. **Otras:** Registro y tramitación de incidencias, Realización de estadísticas de actividad.
10. **Aleatorización** de pacientes para distintos estudios.



## Actividad global CCU:

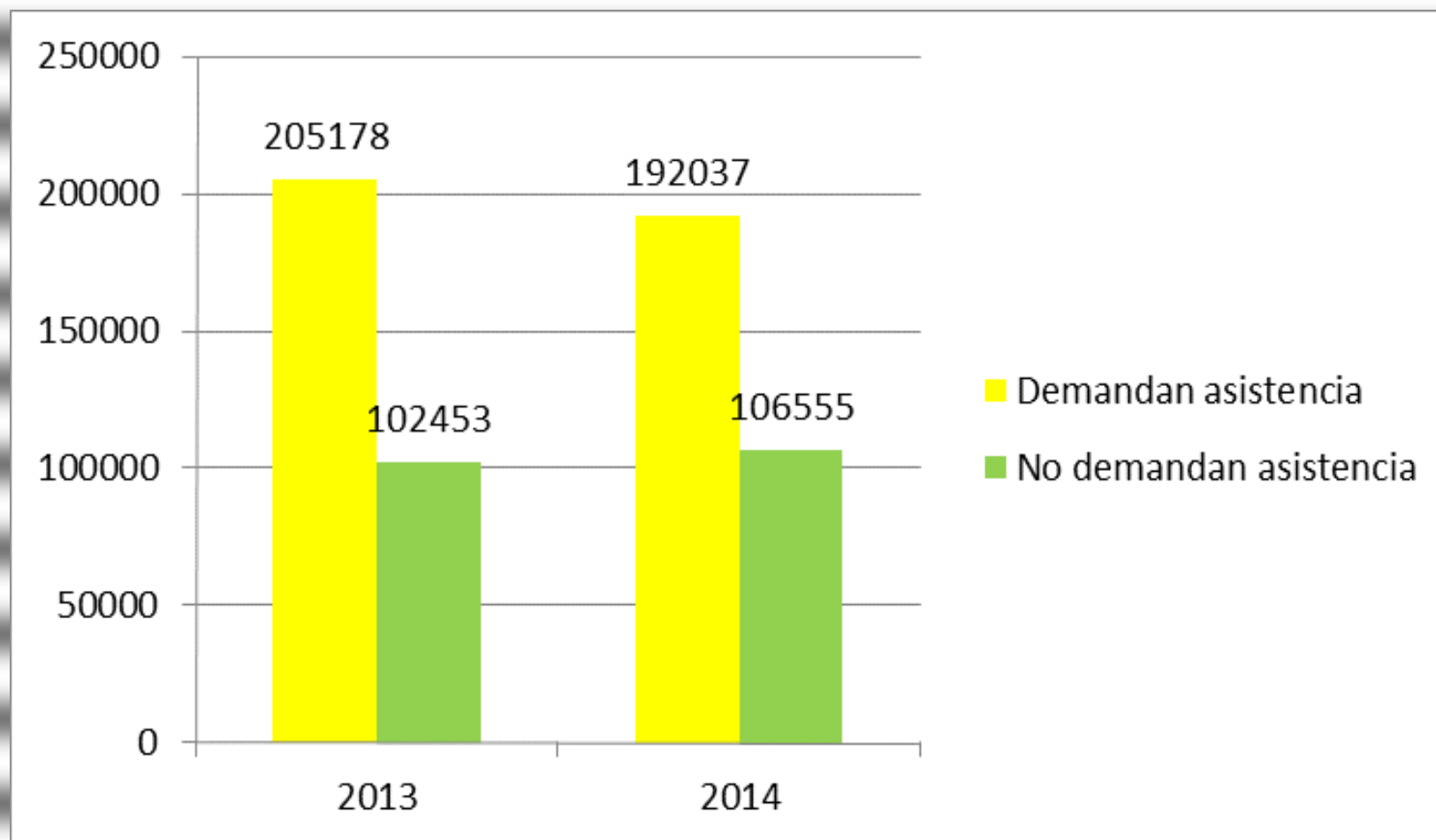
	2015	2014	Incremento
LLAMADAS RECIBIDAS	307631	298592	3,02
<b>Demandan asistencia</b>	205178	192037	6.84
Consejo Médico	83372	80002	4.21
Movilización Recursos	121806	112339	8.42
<b>No demandan asistencia</b>	102453	106555	-3.84
Información sanitaria	54962	54797	0.30
Control tiempos ambulanc.	46537	50650	-8.12
Otras	954	1108	13.89
<b>MOVILIZACIÓN RECURSOS</b>	121806	112339	8.42
Atención Primaria	42292	37399	13,08
Primarios	9045	8543	2.28
Secundarios	2320	2198	5.55
Extraprovinciales	28	36	-22.22
ASVB	55945	52575	6.40
Amb. Convencionales	8596	8113	5.95
Apoyos del TP	3402	2963	14.81
Helicóptero	178	212	-16.03



Se han necesitado un total de **769.088** llamadas salientes/realizadas por el personal del SAMU para la resolución de todos los incidentes

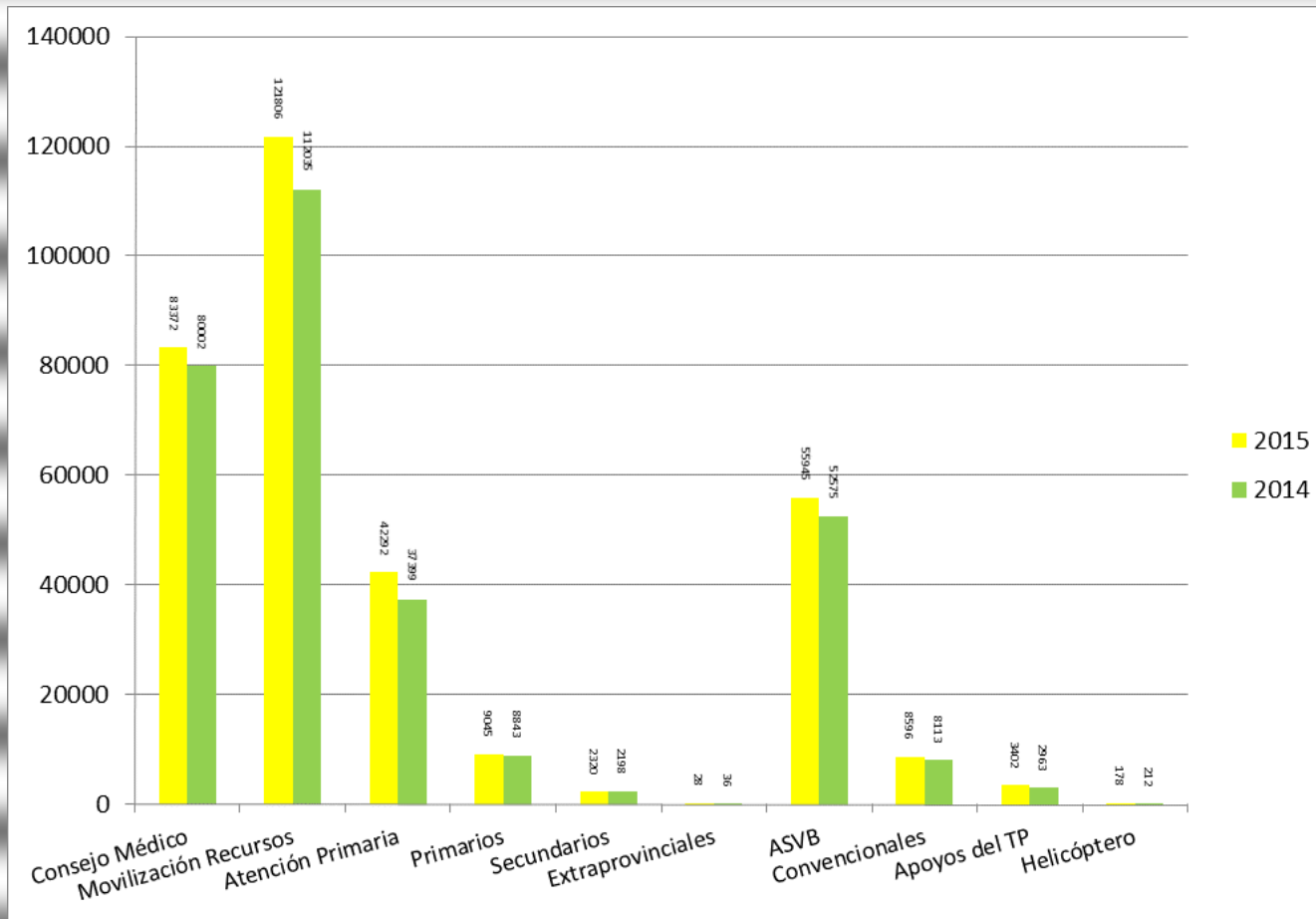


## Actividad global CCU: Total demanda.



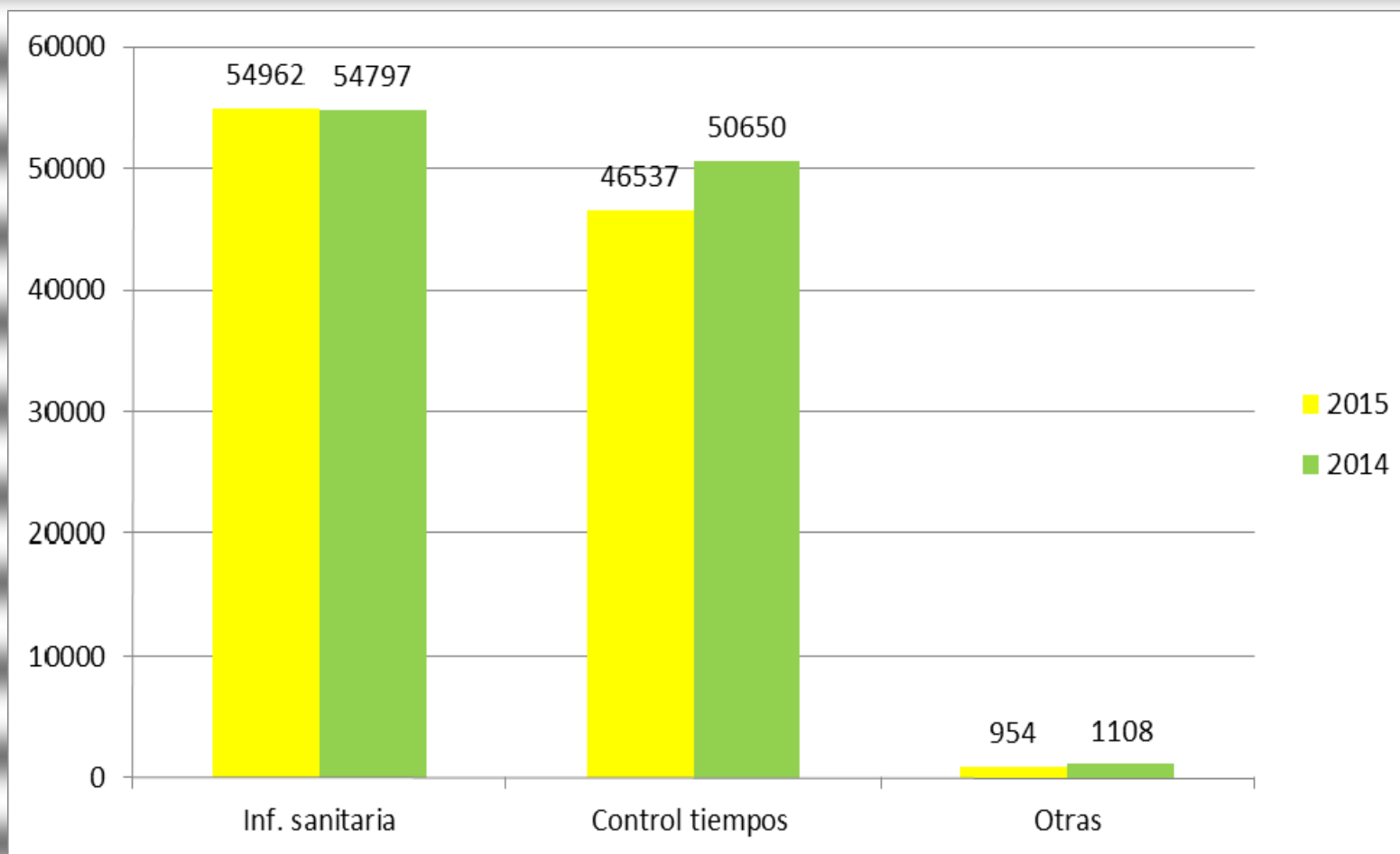


## CCU: demanda asistencial.





## CCU: demanda no asistencial:



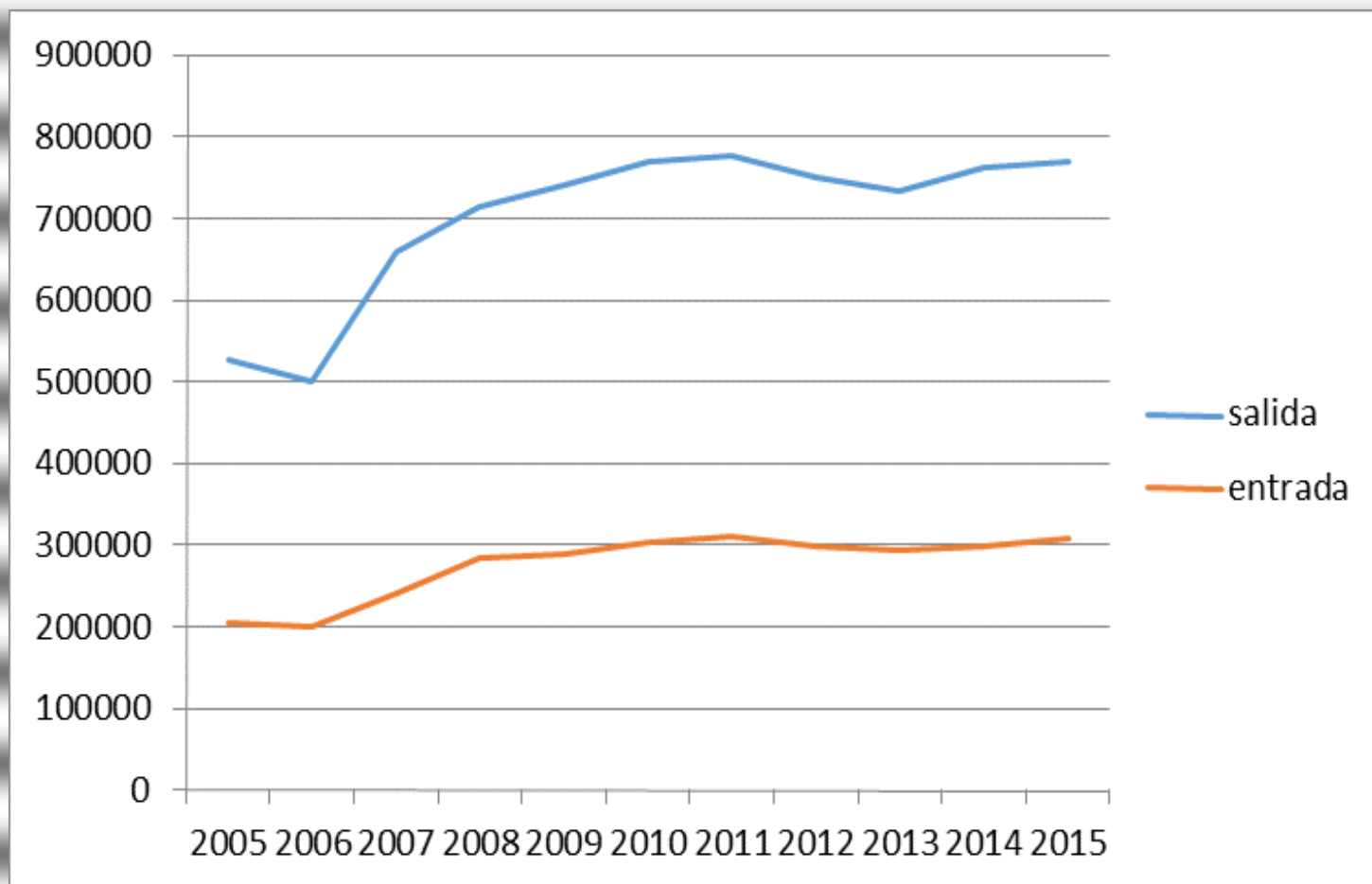


## ACTIVIDAD CCU POR MESES.

	ENERO		FEBRERO		MARZO		ABRIL		MAYO		JUNIO		JULIO		AGOSTO		SEPTIEMBR		OCTUBRE		NOVIEMBR		DICIEMBR		
	2015	2014	2015	2014	2015	2014	2015	2014	2015	2014	2015	2014	2015	2014	2015	2014	2015	2014	2015	2014	2015	2014	2015	2014	
Llamadas Recibidas	26220	30081	27671	25356	22980	26120	24371	24650	24253	24996	24936	24024	24391	25824	24444	26903	27197	22934	23127	24890	24392	24233	23747	27620	
<b>Demanda asistencial</b>	<b>16131</b>	<b>20094</b>	<b>17997</b>	<b>16591</b>	<b>14529</b>	<b>17133</b>	<b>15356</b>	<b>16564</b>	<b>15497</b>	<b>16516</b>	<b>16458</b>	<b>16064</b>	<b>15613</b>	<b>17380</b>	<b>15791</b>	<b>17994</b>	<b>15465</b>	<b>14630</b>	<b>16791</b>	<b>15589</b>	<b>15715</b>	<b>15509</b>	<b>18871</b>		
Consejo Médico	6802	7756	7825	6285	5860	6693	5995	7035	6631	6722	6613	6540	6592	7428	6832	8136	8245	6229	6087	6569	6248	6089	6022	7890	
Movilización Recursos	9329	12338	10172	10306	8669	10440	9361	9529	8866	9794	9845	9524	9021	9952	8959	9858	9264	9236	8543	10222	9341	9626	9487	10981	
<b>No demanda asistencial</b>	<b>10089</b>	<b>9987</b>	<b>9674</b>	<b>8765</b>	<b>8451</b>	<b>8987</b>	<b>9015</b>	<b>8086</b>	<b>8756</b>	<b>8480</b>	<b>8478</b>	<b>7960</b>	<b>8778</b>	<b>8444</b>	<b>8653</b>	<b>8909</b>	<b>9688</b>	<b>7469</b>	<b>8497</b>	<b>8099</b>	<b>8803</b>	<b>8518</b>	<b>8238</b>	<b>8749</b>	
Información sanitaria	4778	5359	4916	4660	4286	4645	4364	3372	4351	4612	3733	4493	4740	4763	4455	4964	5306	4090	4574	4349	4542	4660	4223	4995	
Control tiempos ambulanc.	5113	4590	4660	4020	4041	4286	4527	4660	4285	3783	4660	3381	3960	3622	4088	3887	4293	3294	3854	3625	4207	3733	3916	3656	
Otras	198	38	98	85	124	56	124	54	120	85	85	86	78	59	110	58	89	85	69	125	54	125	99	98	
<b>Movilización de recursos</b>	<b>9329</b>	<b>12338</b>	<b>10172</b>	<b>10306</b>	<b>8969</b>	<b>10440</b>	<b>9361</b>	<b>9529</b>	<b>8866</b>	<b>9794</b>	<b>9849</b>	<b>9524</b>	<b>9021</b>	<b>9952</b>	<b>8959</b>	<b>9858</b>	<b>9264</b>	<b>9236</b>	<b>8543</b>	<b>10222</b>	<b>9341</b>	<b>9626</b>	<b>9487</b>	<b>10981</b>	
<b>Atención Primaria</b>	<b>2963</b>	<b>4579</b>	<b>3468</b>	<b>3673</b>	<b>2892</b>	<b>3463</b>	<b>3057</b>	<b>3160</b>	<b>2875</b>	<b>3422</b>	<b>3834</b>	<b>3155</b>	<b>2961</b>	<b>3383</b>	<b>2892</b>	<b>3378</b>	<b>3033</b>	<b>3178</b>	<b>2721</b>	<b>3527</b>	<b>2975</b>	<b>3295</b>	<b>3075</b>	<b>4079</b>	
UME	Primarios	856	783	731	973	776	741	710	680	727	719	719	691	714	638	763	708	728	618	754	755	751	714	816	823
	Secundarios	203	202	180	157	208	183	196	174	178	179	183	155	198	173	177	193	194	168	183	202	206	207	214	205
	Extraprovinciales	2	2	1	1	3	3	1	5	2	5	4	4	3	1	5	2	3	2	2	4	2	3	0	4
ASVB	4532	5561	4741	4715	4112	4966	4492	4551	4277	4539	4229	4506	4289	4474	4166	4361	4175	4127	4057	4749	4492	4453	4626	4943	
Amb. Convencionales	613	767	663	681	578	708	625	596	592	638	614	667	637	895	813	891	910	769	716	707	678	636	619	641	
Apoyos del TP	288	359	302	316	239	302	248	297	249	271	245	273	254	262	250	258	210	223	239	289	223	274	238	278	
Helicóptero	12	11	11	9	17	14	12	18	14	17	24	17	30	23	26	25	33	14	22	11	12	9	5	10	



### TENDENCIA DE LLAMADAS





## 2.-UNIDADES MEDICALIZADAS DE EMERGENCIAS (UMEs)

Las Unidades Medicalizadas prestan asistencia en cada una de las áreas sanitarias en las que se ubican: III, IV, V, VI, VII y VIII.

Además:

- UME 10, ubicada en Gijón, se encarga de los traslados medicalizados entre los hospitales del área central en horario de 9:00 h a 21:00 h
- UME 9 realiza traslados medicalizados extraprovinciales.

Los equipos de estas Unidades, formados por un médico y un enfermero adscritos a la Unidad (salvo el personal sanitario de la UME VI que está adscrito al hospital Grande Covián) y dos Técnicos se encargan de:

- Prestar asistencia "in situ" con resolución o traslado del paciente desde el lugar en el que se produce la interrupción de la salud al centro útil para continuar el proceso asistencial (Transporte Primario)
- Transporte secundario medicalizado entre los hospitales de las distintas áreas sanitarias de la Comunidad.
- Transporte secundario medicalizado extracomunitario de pacientes que son derivados a Centros de Referencia fuera de la Comunidad o retorno de pacientes a su Centro de referencia.



## ACTIVIDAD GLOBAL UMES, ASVB y URGENCIAS.

### 1- UMES:

AREA	UME	2014	2015	Incremento
1	UME 1	7	1	-6
	UME 1 SECUNDARIO	122	180	58
3	UME 3	1346	1472	126
	UME 3 SECUNDARIO	76	52	-24
4	UME 4	2188	2254	66
	UME 4 SECUNDARIO	10	5	-5
	UME 9 SECUNDARIO	77	59	-18
5	UME 5	2464	2654	190
	UME 10	344	366	22
	UME 10 SECUNDARIO	1077	1116	39
	UME 5 SECUNDARIO	11	8	-3
6	UME 6	402	435	33
	UME 6 SECUNDARIO	279	307	28
7	UME 7	853	876	23
	UME 7 SECUNDARIO	243	274	31
8	UME 8	939	987	48
	UME 8 SECUNDARIO	254	258	4



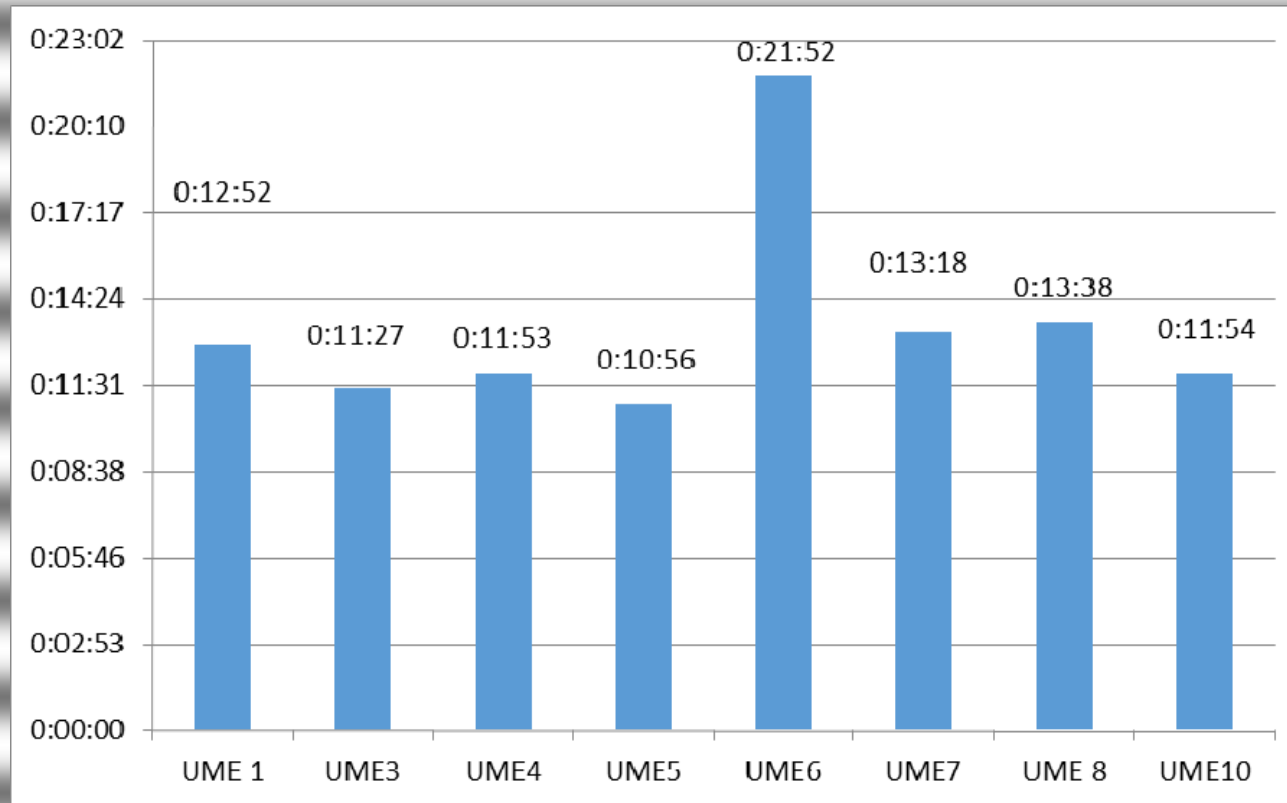
## Actividad por meses UMEs.

\*SD-Transporte Secundario

		ENERO		FEBRERO		MARZO		ABRIL		MAYO		JUNIO		JULIO		AGOSTO		SEPTIEMBRE		OCTUBRE		NOVIEMBRE		DICIEMBRE	
		2014	2015	2014	2015	2014	2015	2014	2015	2014	2015	2014	2015	2014	2015	2014	2015	2014	2015	2014	2015	2014	2015	2014	2015
1	UME 1	0	0	0	0	0	0	0	0	2	0	1	1	0	0	1	0	0	0	1	0	0	0	2	0
	UME 1 SD	17	15	15	20	5	16	0	18	9	13	2	14	14	20	8	11	10	12	11	13	12	13	19	15
3	UME 3	129	135	107	131	115	111	102	112	125	130	106	98	95	109	120	125	108	108	113	127	106	125	120	161
	UME 3 SD	6	3	2	4	6	4	11	2	5	6	7	3	4	8	8	2	7	7	3	2	9	5	8	6
4	UME 4	204	225	178	210	185	195	185	189	172	183	184	179	162	164	152	170	161	189	202	187	191	173	212	190
	UME 4 SD	0	1	1	0	0	2	0	1	2	0	0	0	1	1	1	0	0	0	2	0	0	0	3	0
	UME 9 SD	11	5	2	4	5	7	9	5	4	3	6	7	5	4	9	6	6	4	7	4	5	6	8	4
5	UME 5	221	248	199	202	219	220	195	216	197	205	198	211	185	222	208	229	165	221	215	216	207	222	255	242
	UME 10	37	33	26	27	29	32	23	21	28	39	18	39	29	25	31	32	17	29	38	24	33	31	35	34
	UME 10 SD	98	98	84	83	97	97	87	88	95	80	87	92	77	89	91	78	79	100	95	90	94	113	93	108
	UME 5 SD	1	1	0	0	2	0	2	2	0	1	1	0	1	1	0	1	0	0	2	0	0	1	2	1
6	UME 6	34	35	23	20	33	46	29	29	30	38	32	29	30	44	54	47	36	33	37	36	31	44	33	34
	UME 6 SD	22	29	14	23	18	21	18	28	25	25	14	18	27	31	33	39	24	23	30	31	30	20	24	19
7	UME 7	68	88	71	75	73	80	71	58	87	63	65	74	68	70	73	77	71	62	66	76	67	74	73	79
	UME 7 SD	21	28	11	23	21	28	28	29	18	21	20	21	17	24	21	14	14	20	26	26	21	20	25	20
8	UME 8	90	92	69	66	87	92	75	85	78	69	87	88	69	80	69	83	60	86	83	88	79	82	93	76
	UME 8 SD	21	16	20	20	28	33	15	20	16	21	16	22	22	15	19	21	27	20	23	14	28	22	19	34



## Tiempos medios de asistencia UMES en servicios primarios



## Actividad Global ASVB/Betas y ambulancias urgentes :

AREA	ASVB/BETA	2014	2015	Incremento	AREA	AMB. Urgente	2014	2015	Incremento
1	ASVB 10 NAVIA	911	942	31	1	Grandas de Salime URG	111	104	-7
	ASVB 11 LUARCA	812	882	70		PU Castropol	72	76	4
	ASVB 12 VEGADEO	801	795	-6		Illano	13	12	-1
	ASVB 10 SD NAVIA	0	4	4					0
	ASVB 14	52	72	20					0
2	ASVB 20 NARCEA	717	709	-8	2	Ibias URG	91	105	14
	ASVB 21 TINEO	563	595	32					0
	ASVB 20 SD NARCEA	60	65	5					0
3	ASVB 30 AVILES	4762	5174	412	3	Aviles URG 31	216	234	18
	ASVB 31 LUANCO	1953	2070	117					0
	ASVB 32 SOTO	2292	2373	81					0
4	ASVB 40 OVIEDO	5376	5703	327	4	SOMIEDO URG	181	216	35
	ASVB 41 OVIEDO	5257	5468	211		Nava URG	956	983	27
	ASVB 42 SIERO	2296	2569	273					0
	ASVB 43 LLANERA	2868	3155	287					0
	ASVB 44 GRADO	1332	1429	97					0
5	ASVB 50 GIJON	5668	5949	281	5	Gijon URG 51	302	320	18
	ASVB 51 GIJON	5590	5896	306					
	ASVB 52 GIJON	2388	2602	214		Villaviciosa URG	894	995	101
	ASVB 54 (UME 10) GIJON	1599	1791	192					
6	ASVB 60 LLANES	966	1003	37	6	CANGAS DE ONIS URG	808	864	56
	ASVB 61 Infiesto	701	654	-47		Cabrales	19	13	-6
	ASVB 62 Ribadesella	751	846	95		Panes URG	258	302	44
7	ASVB 70 LENA	2045	2187	142	7	MIERES URG	1494	1612	118
						Cabañaquinta URG	557	578	21
						MOREDA URG	488	443	-45
8	ASVB 80 LAVIANA	2875	3081	206	8	Sama URG	1653	1738	85

## Actividad por meses Ambulancias de Soporte Vital Básico (ASVB/Betas):

		ENERO		FEBRERO		MARZO		ABRIL		MAYO		JUNIO		JULIO		AGOSTO		SEPTIEMBRE		OCTUBRE		NOVIEMBRE		DICIEMBRE	
		2014	2015	2014	2015	2014	2015	2014	2015	2014	2015	2014	2015	2014	2015	2014	2015	2014	2015	2014	2015	2014	2015	2014	2015
1	ASVB 10 NAVIA	95	104	86	88	70	78	77	70	75	73	70	99	61	80	91	83	64	73	71	64	64	47	87	83
	ASVB 11 LUARCA	65	101	65	82	69	75	69	69	43	74	61	77	85	77	101	88	83	58	55	53	56	59	60	69
	ASVB 12 VEGADEO	81	68	69	82	56	73	61	78	58	49	70	72	47	62	74	78	62	61	69	63	61	49	93	60
	ASVB 10 SD NAVIA	0	0	0	0	0	0	0	0	0	3	0	0	0	0	0	0	0	0	0	0	0	1	0	0
	ASVB 14	3	8	5	4	7	10	6	7	6	3	4	5	3	11	7	4	3	2	1	7	3	3	4	8
2	ASVB 20 NARCEA	60	75	66	48	57	63	50	72	51	68	58	57	64	53	59	70	62	48	61	56	64	53	65	46
	ASVB 21 TINEO	49	63	49	38	48	51	42	42	53	46	44	61	41	66	45	45	53	27	52	51	44	55	43	50
	ASVB 20 SD NARCEA	6	8	8	3	3	0	6	5	5	6	3	6	6	6	3	6	1	8	5	3	8	6	6	8
3	ASVB 30 AVILES	468	515	405	435	428	458	389	443	397	456	371	436	343	342	335	388	354	354	417	455	431	438	424	454
	ASVB 31 LUANCO	171	235	143	172	154	188	175	159	163	165	157	141	174	170	147	191	141	142	149	165	181	163	198	179
	ASVB 32 SOTO	223	241	176	196	188	211	191	203	176	192	191	193	171	188	172	171	176	174	218	199	208	191	202	214
4	ASVB 40 OVIEDO	483	578	414	509	482	497	429	454	428	440	445	466	405	447	396	423	403	427	483	505	480	452	528	505
	ASVB 41 OVIEDO	475	556	407	480	473	464	440	440	446	441	432	428	409	443	400	376	399	437	465	489	454	437	457	477
	ASVB 42 SIERO	219	265	171	221	186	232	188	199	180	204	187	193	180	213	166	184	178	183	200	218	203	220	238	237
	ASVB 43 LLANERA	250	326	214	275	223	293	242	250	229	260	267	257	221	250	217	208	210	219	252	265	261	249	282	303
	ASVB 44 GRADO	108	152	94	114	126	128	120	114	100	123	99	120	108	98	123	125	98	114	118	123	118	104	120	114
5	ASVB 50 GIJON	502	544	438	476	500	528	457	491	460	484	475	454	443	475	445	471	443	470	476	509	506	497	523	550
	ASVB 51 GIJON	506	546	431	502	469	533	453	473	442	480	443	483	443	455	448	453	425	434	489	510	503	503	538	524
	ASVB 52 GIJON	238	243	196	208	191	235	203	223	201	203	188	228	195	199	167	176	198	204	197	226	192	213	222	244
	ASVB 54 GIJON	126	172	133	140	125	170	119	171	119	142	127	127	142	142	134	151	130	124	126	163	151	129	167	160
6	ASVB 60 LLANES	77	80	73	76	69	65	61	70	70	86	90	79	93	112	133	131	85	85	65	80	69	65	81	74
	ASVB 61 Infiesto	67	68	63	71	60	56	53	44	68	63	51	52	64	59	42	57	47	41	70	36	55	49	61	58
	ASVB 62 Ribadesella	48	71	50	59	80	69	51	62	44	70	56	73	80	109	92	90	66	65	55	67	66	40	63	71
7	ASVB 70	191	250	140	194	183	189	171	173	178	161	154	153	182	179	152	161	161	144	163	214	181	190	189	179
8	ASVB 80 LAVIANA	236	300	224	245	248	300	230	244	242	256	249	252	212	244	229	237	216	241	240	231	275	247	274	284



## Actividad por meses Ambulancias Urgentes:

		ENERO		FEBRERO		MARZO		ABRIL		MAYO		JUNIO		JULIO		AGOSTO		SEPTIEMBRE		OCTUBRE		NOVIEMBRE		DICIEMBRE	
		2014	2015	2014	2015	2014	2015	2014	2015	2014	2015	2014	2015	2014	2015	2014	2015	2014	2015	2014	2015	2014	2015	2014	2015
<b>1</b>	Grandas de Salime URG	12	8	10	13	13	11	3	10	13	7	5	5	10	6	14	7	11	10	11	13	3	6	6	8
	Illano	1	0	1	1	2	0	3	1	1	3	2	1	2	0	0	2	1	1	0	2	0	0	0	1
<b>2</b>	Ibias URG	5	6	9	8	11	14	6	9	9	12	8	5	4	10	7	7	9	6	6	8	12	12	5	8
<b>3</b>	Aviles URG 31	0	0	0	0	0	0	0	0	0	0	0	0	94	105	79	87	43	42	0	0	0	0	0	0
<b>4</b>	SOMIEDO URG	17	18	13	14	12	18	11	14	7	18	14	23	5	18	33	23	20	16	20	17	15	16	14	21
	Nava URG	104	95	77	91	85	76	77	86	88	74	75	78	69	92	63	73	77	66	77	82	72	87	92	83
<b>5</b>	Gijon URG 51	0	0	0	0	0	0	0	0	0	0	0	0	123	127	119	122	60	71	0	0	0	0	0	0
	Villaviciosa URG	76	94	70	83	69	96	74	74	65	80	71	95	88	88	80	73	76	87	86	78	59	74	80	73
<b>6</b>	CANGAS DE ONIS URG	69	92	61	67	70	74	53	59	54	78	76	59	67	72	77	83	71	77	74	79	59	55	77	69
	Panes URG	21	35	16	22	16	21	25	22	21	25	15	25	22	36	31	33	20	28	26	23	25	21	20	11
<b>7</b>	MIERES URG	133	150	125	145	123	142	112	132	124	125	141	139	113	119	119	112	126	133	128	154	121	140	129	121
	Cabañaquinta URG	40	54	33	47	31	57	62	31	47	51	40	52	33	43	56	43	51	41	52	54	58	50	54	55
	MOREDA URG	49	54	46	50	43	36	38	24	50	25	52	39	30	34	28	25	28	41	50	42	39	35	35	38
<b>8</b>	Sama URG	136	161	117	140	150	163	128	134	135	140	138	146	128	116	138	141	123	150	148	154	156	140	156	153



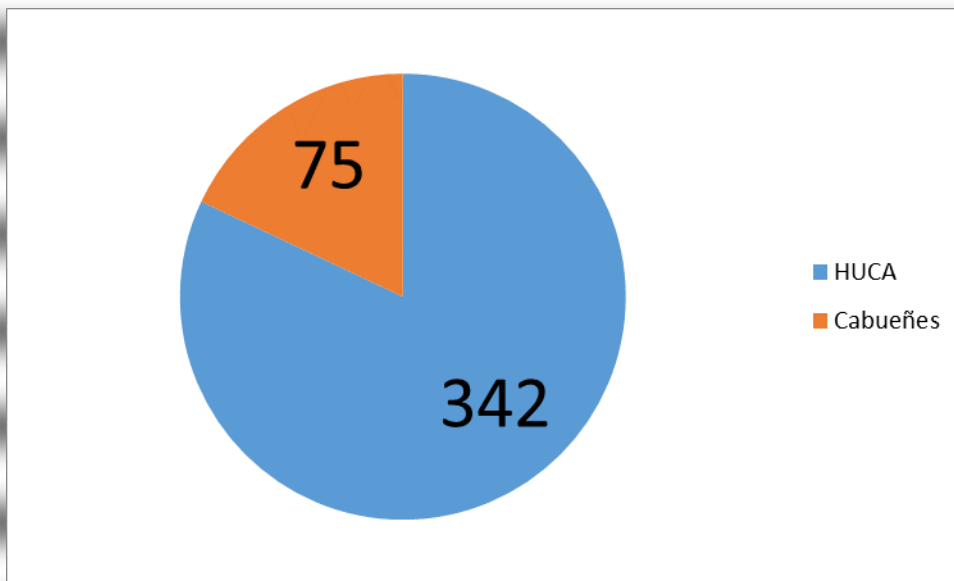
## Refuerzos de Verano

		JUNIO		JULIO		AGOSTO		SEPTIEMBRE	
		2014	2015	2014	2015	2014	2015	2014	2015
1	PU Castropol			25	29	47	47		
3	Aviles URG 31			94	105	79	87	43	42
5	Gijon URG 51			123	127	119	122	60	71
6	Cabrales URG					19	13		

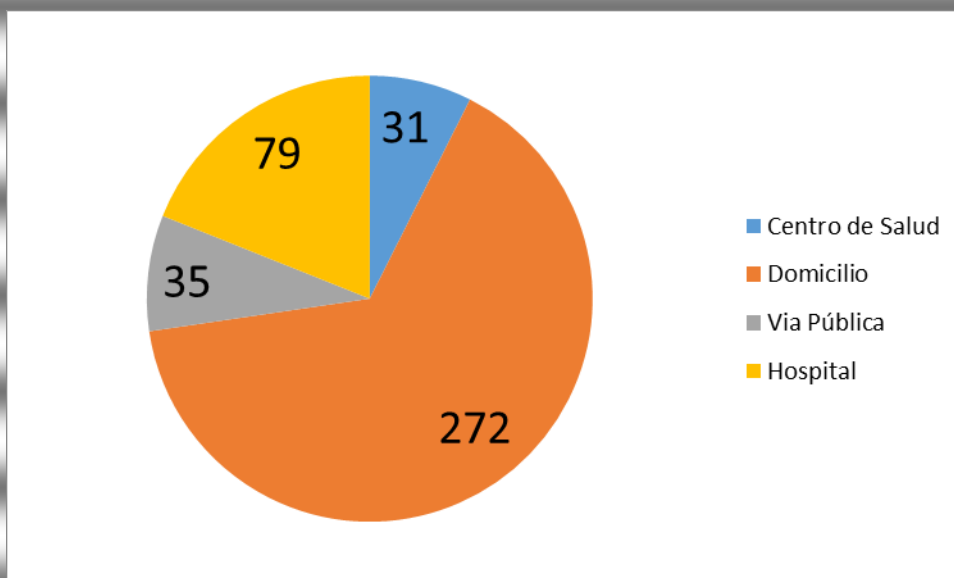


## Código Ictus 2015

Total de activaciones: 417

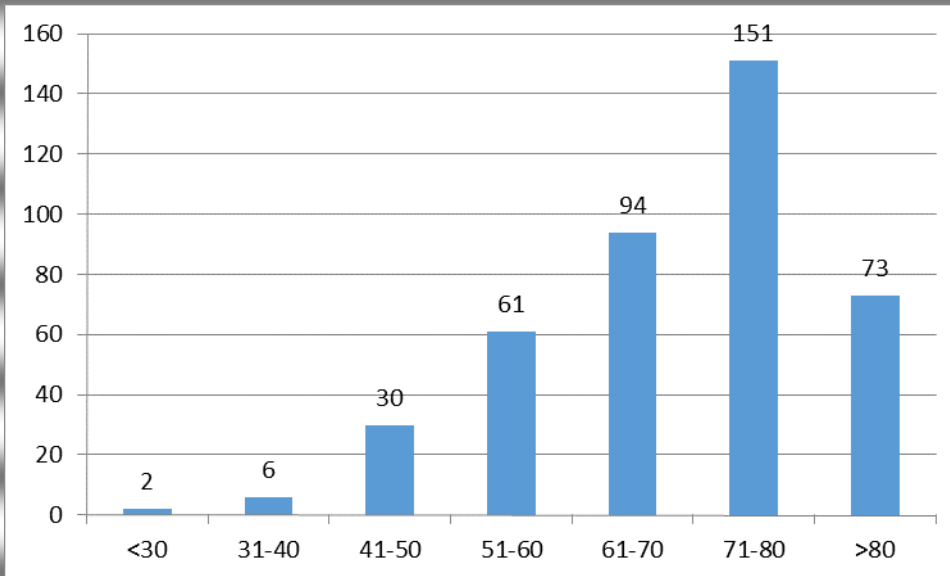


Por Procedencia:

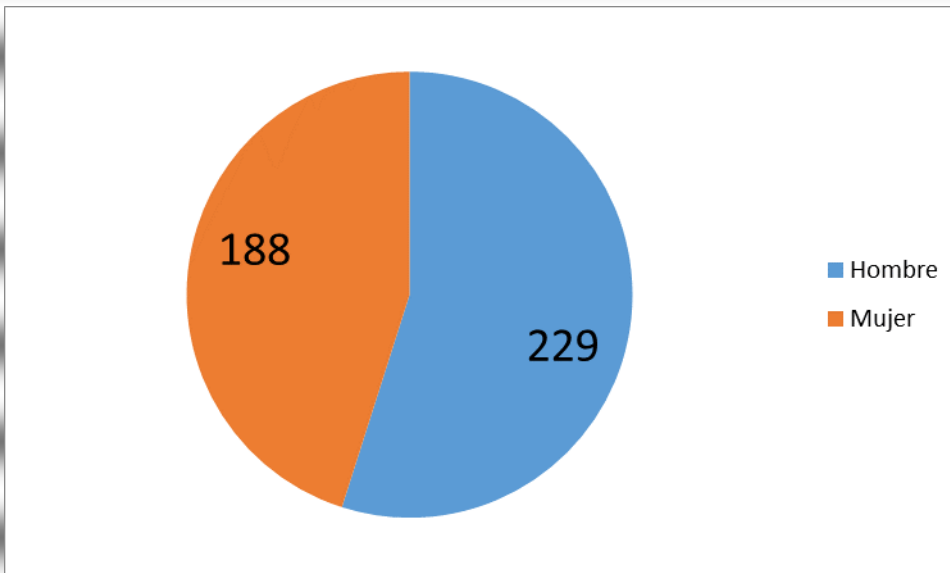




### Por edades:



### Por sexo:

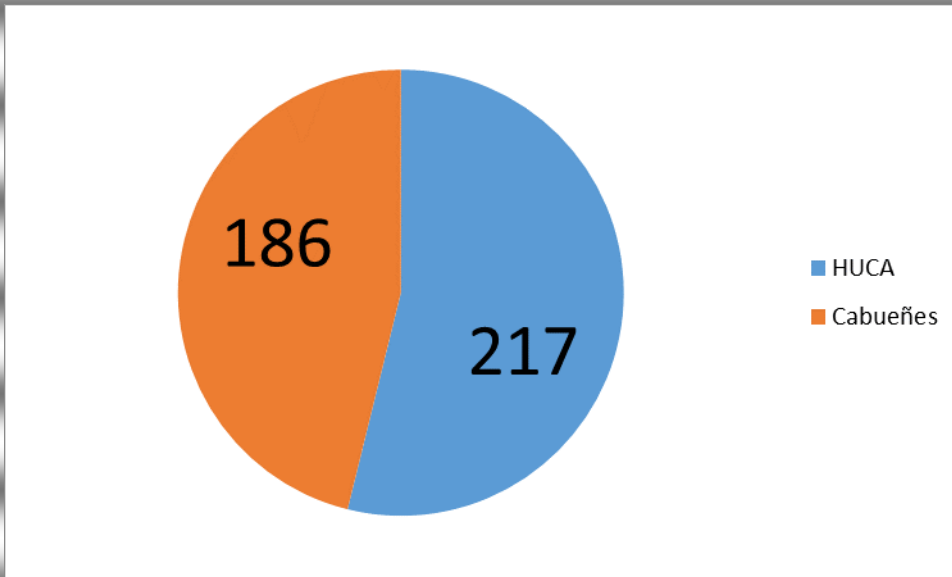




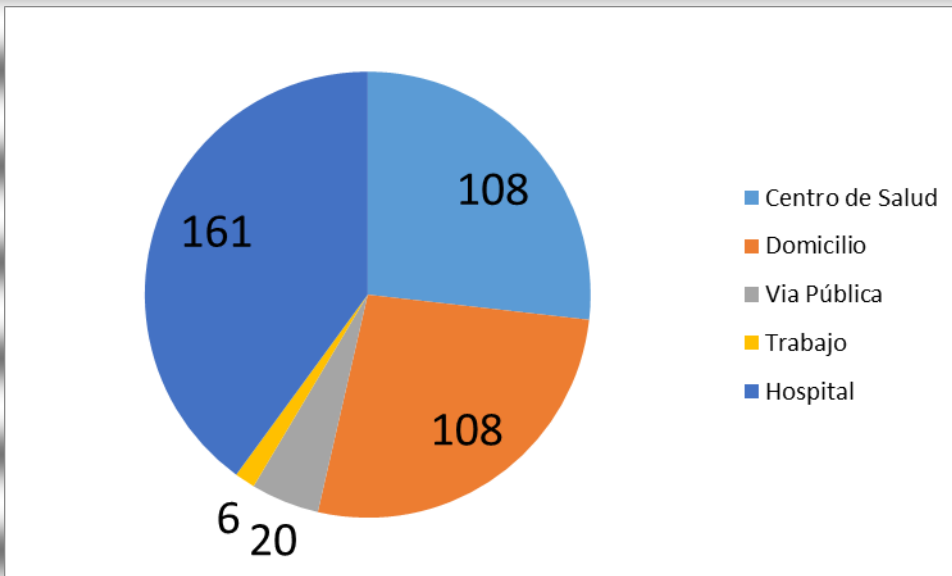


## Código Corazón 2015

Total de activaciones: 403

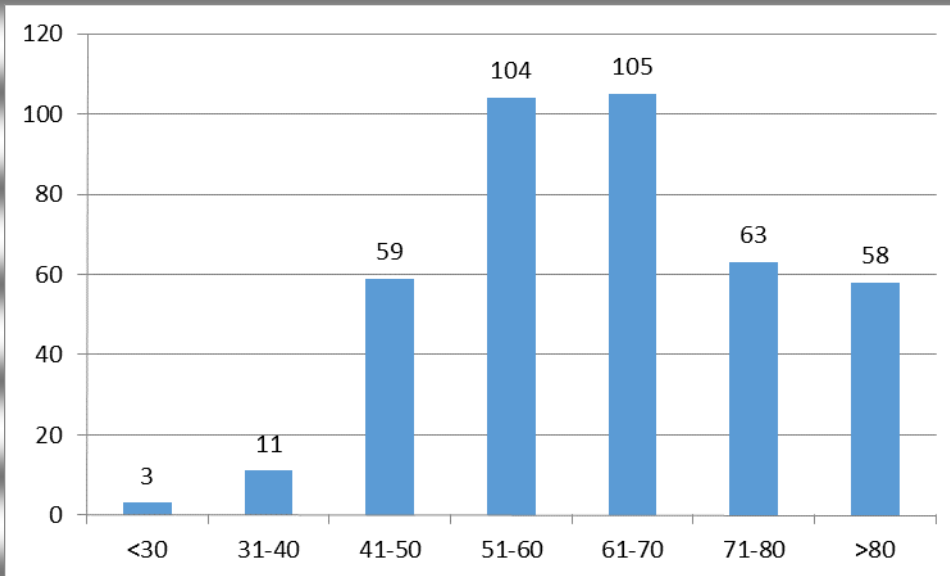


Por Procedencia

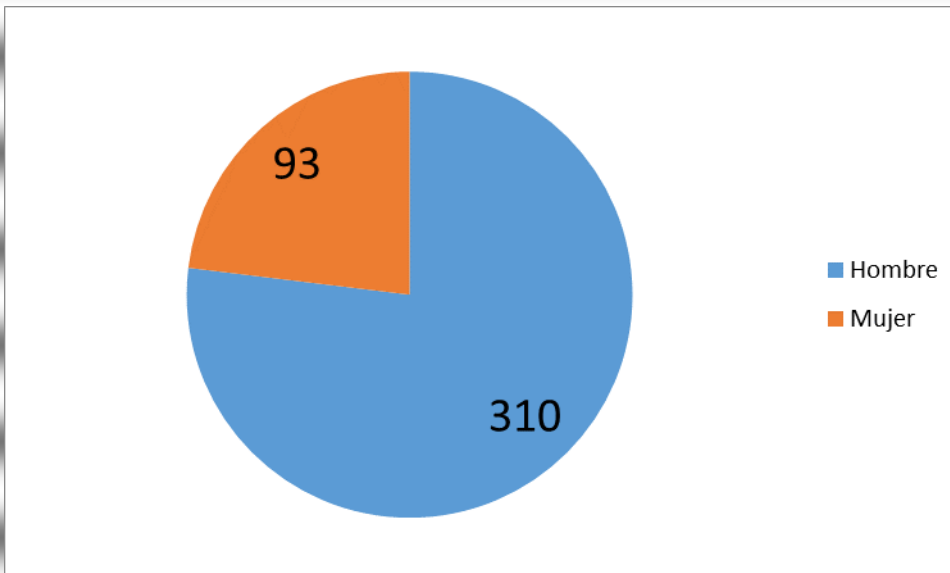




### Por edades:



### Por sexo





### 3.- TRANSPORTE SANITARIO PROGRAMADO

La Unidad coordina el Transporte Sanitario Programado. El personal de esta Unidad se encarga de:

- Recepción de las solicitudes de transporte desde Atención Primaria y Especializada
- Autorización/denegación de las mismas
- Coordinación con los distintos niveles asistenciales a fin de gestionar los recursos destinados a esta prestación en base al documento **“Tramitación de la prestación del servicio de transporte sanitario programado”** elaborado por la Unidad y difundido a todas las Gerencias de Atención Primaria y Especializada

	TOTALES		
	2015	2014	INC
Nº pacientes	7538	6584	954
Nº viajes	259849	228739	31110
Nº viajes anulados	33835	25179	8656
Nº viajes colectivos	245133	216108	29025
Nº viajes individuales	14716	12631	2085
NP-NU	2117	1782	335
ONCOLOGIA MEDICA / Colectivo / Viajes	2442	1914	528
ONCOLOGIA MEDICA / Individual / Viajes	218	205	13
ONCOLOGIA RADIOTERAPICA / Colectivo / Viajes	15279	15402	-123
ONCOLOGIA RADIOTERAPICA / Individual / Viajes	561	573	-12
REHABILITACION / Colectivo / Viajes	109914	89277	20637
REHABILITACION / Individual / Viajes	3338	2020	1318
DIALISIS / Colectivo / Viajes	99979	97812	2167
DIALISIS / Individual / Viajes	2912	3261	-349
Otros / Colectivo / Viajes	17519	11703	5816
Otros / Individual / Viajes	7687	6572	1115



## Transporte Sanitario Programado por Meses:

	ENERO		FEBRERO		MARZO		ABRIL		MAYO		JUNIO		JULIO		AGOSTO		SEPTIEMBRE		OCTUBRE		NOVIEMBRE		DICIEMBRE	
	2015	2014	2015	2014	2015	2014	2015	2014	2015	2014	2015	2014	2015	2014	2015	2014	2015	2014	2015	2014	2015	2014	2015	2014
<b>Nº pacientes</b>	1489	1456	1607	1434	1688	1422	1639	1461	1606	1488	1697	1353	1628	1350	1516	1240	1597	1398	1687	1502	1683	1424	1580	1409
<b>Nº viajes</b>	19430	19625	19473	17740	21888	18892	21726	19756	21378	20185	22702	17686	23451	18838	21149	17606	21927	18719	22780	21078	21314	18572	22574	20052
<b>Nº viajes anulados</b>	2760	2115	2385	1931	2845	2088	3176	2169	3144	2181	3298	2127	3065	1829	2798	1706	3387	2183	3544	2278	3676	1936	2982	2635
<b>Nº viajes colectivos</b>	18428	18528	18357	16654	20595	17797	20608	18568	20149	19037	21321	16643	22074	17758	19883	16646	20721	17707	21526	20019	20112	17690	21302	19071
<b>Nº viajes individuales</b>	1002	1097	1116	1086	1293	1095	1118	1188	1229	1148	1381	1043	1377	1080	1266	960	1206	1012	1254	1059	1202	882	1272	981
<b>NP-NU</b>	216	188	203	150	214	134	195	159	166	148	174		155	156	164	117	142	149	160	144	162	135	166	172
<b>ONCOLOGIA MEDICA Colectivo</b>	143	187	160	172	187	188	167	191	186	174	199	147	222	145	212	117	267	140	249	186	240	146	212	121
<b>ONCOLOGIA MEDICA individual</b>	20	24	22	17	14	18	16	21	14	33	27	14	30	16	20	9	22	11	13	16	12	12	8	14
<b>ONCOLOGIA RADIOTERAPICA / Colectivo / Viajes</b>	818	1368	876	1304	1204	1541	1334	1529	1349	1592	1436	1245	1589	1003	1493	646	1335	1069	1569	1541	1142	1443	1133	1123
<b>ONCOLOGIA RADIOTERAPICA / Individual / Viajes</b>	56	6	54	62	44	90	30	115	34	53	45	51	38	22	66	46	52	33	66	23	22	12	54	60
<b>REHABILITACION / Colectivo / Viajes</b>	7928	7874	8388	7019	9500	7129	9421	7715	9085	7720	9929	6348	10185	7063	8316	6843	9165	7508	9320	8718	8931	7171	9779	8169
<b>REHABILITACION / Individual / Viajes</b>	82	154	181	156	257	134	216	170	272	167	339	171	389	200	335	259	327	199	304	209	307	120	329	81
<b>DIALISIS / Colectivo / Viajes</b>	8493	8095	7566	7138	8206	7908	8231	8108	8123	8526	8172	8002	8709	8692	8569	8357	8471	8111	8682	8323	8105	7862	8562	8690
<b>DIALISIS / Individual / Viajes</b>	212	283	189	284	201	311	150	277	246	314	273	302	308	288	308	241	280	240	242	263	231	227	272	231
<b>Otros / Colectivo / Viajes</b>	1046	1004	1367	1021	1498	1031	1455	1025	1406	1025	1585	901	1369	855	1293	683	1483	879	1706	1251	1694	1068	1616	968
<b>Otros / Individual / Viajes</b>	632	630	670	567	777	542	706	605	663	581	697	505	612	554	537	405	525	529	629	548	630	511	609	595



## Transporte Extraprovincial programado:

	Enero	Febrero	Marzo	Abril	Mayo	Junio	Julio	Agosto	Septiembre	Octubre	Noviembre	Diciembre	TOTAL
<b>Programados</b>	39	52	47	45	42	64	60	50	56	48	55	28	586
<b>Asistencia Sanitaria</b>	35	44	39	36	39	56	49	37	44	44	50	26	499
<b>Retornos</b>	4	8	8	9	3	8	11	13	12	4	5	2	87
Convencional + Enfermera	1	6	6	5	1	2	4	6	5	3	1	1	41
Solo Convencional	3	2	2	2	2	5	4	4	7	1	3	1	36
UVI	0	0	0	2	0	1	3	3	0	0	1	0	10
<b>UVI URGENTE</b>	0	1	2	0	0	1	1	2	1	1	1	1	11



## 4. - ÁREA ADMINISTRATIVA.

Los Auxiliares Administrativos adscritos a los servicios centrales de la Unidad realizan actividades diversas, bajo la supervisión de sus superiores:

- Relacionadas con la gestión de personal
  - Actualización y mantenimiento de carteleras
  - Contrataciones y nombramientos
  - Incidencias de nóminas
  - Abonos por cursos de formación
- Relacionadas con la gestión de compras y suministros
  - Tramitación de pedidos
  - Recepción de suministros
  - Tramitación de facturas
  - Seguimiento presupuestario
- Relacionadas con la actividad general de la Unidad: Atención de teléfono, registro de documentación y tramitación de incidencias.



## 5.-OTRAS ACTIVIDADES ASISTENCIALES

La Unidad participa en el desarrollo de **Simulacros**, pieza clave para entrenamiento de los profesionales y para coordinación con otros intervinientes en la resolución de emergencias. En ocasiones sirven de base para desarrollar planes de Emergencia en colaboración con la Entidad Pública 112 Asturias (PLATERPA):

- **Simulacro de activación de plaquimpa CLH- PETRÓLEOS ASTURIANOS**, en las instalaciones de CLH-PPAA en el Puerto del Musel. Gijón 10 de noviembre de 2015
- **Simulacro de catástrofe**, organizado por SAMUR-Protección Civil del Ayuntamiento de Madrid, el 3 de octubre de 2015.
- **Simulacro accidente químico en la factoría en DuPont Asturias S.L.**, el viernes 4 de septiembre de 2015

La Unidad organiza o colabora con la organización de distintos dispositivos sanitarios (**Dispositivos de riesgo previsible**) puestos en marcha con motivo de la celebración de determinados eventos (deportivos, festivos,...) que conllevan la afluencia de numeroso público y , por tanto, constituyen potenciales situaciones de riesgo.

### DISPOSITIVOS ASISTENCIALES ESPECIALES:

- Celebración de la "Descarga" en las Fiestas del Carmen en Cangas del Narcea, el 16 de julio de 2015.
- Visita S.A.R. Reina Leticia el 16 de Julio de 2015, para presidir el acto inaugural de los Cursos de Verano 2015, de la Escuela Internacional de Música de la



Fundación Princesa de Asturias, en el Auditorio del Conservatorio Superior de Música "Eduardo Martínez Torner" del Principado de Asturias, en Oviedo.

- Celebración del LXXIX Descenso Internacional del Sella, con instalación del P.A.M.A. en Ribadesella, los días 8, 9 y 10 de agosto de 2015.
- Celebración del Día de Asturias, en Colunga el día 8 de septiembre de 2015.
- Visita de SS.AA.RR. los Príncipes de Asturias para la entrega de los "Premios Príncipe de Asturias 2015" los días 22, 23 y 24 de octubre de 2015.

## 6.-FORMULACIÓN DE PROGRAMAS

La Unidad se encarga de la formulación de programas que permitan el manejo uniforme en toda la Comunidad y garanticen la continuidad asistencial de determinados procesos.

Difusión del "**Proyecto Iamastur en el Principado de Asturias**", difundido a todas las Gerencias de Atención Primaria y Especializada. El documento fue revisado y actualizado en Octubre de 2011 en base a las nuevas recomendaciones y en colaboración con los Servicios de Cardiología del H.U.C.A y del Hospital de Cabueñes. A lo largo del 2015 ha sido nuevamente valorado de cara a posibles cambios de acuerdo a las nuevas recomendaciones respecto de los nuevos antiagregantes.

Difusión del "**Proyecto Código Ictus en el Principado de Asturias**", difundido a todas las Gerencias de Atención Primaria y Especializada. El documento fue revisado en base a las nuevas recomendaciones y en colaboración con el Servicio de Neurología del H.U.C.A .





## 7.-GRUPOS DE TRABAJO

Durante el año 2015 han continuado su andadura los siguientes grupos de trabajo formados por personal Médico y de Enfermería de esta Unidad:

- Grupo de medicación y material
- Accidentes de múltiples víctimas
- Cardiopatía Isquémica
- Parada Cardiorrespiratoria
- Grupo Centro Coordinador

El trabajo de estos grupos permitirá el desarrollo de las funciones de la Unidad en lo que se refiere a formulación de programas y relación con todos los dispositivos que prestan la atención sanitaria urgente. Además se promoverán acciones formativas y líneas de investigación acordes con cada uno de los grupos.

El grupo de "Accidentes de Múltiples Víctimas" se ha encargado de la edición de las nuevas tarjetas de Triage del Principado de Asturias así como de prepara la edición de un protocolo reducido de IMV. Igualmente se encargo de la revisión del PAMA y de la Organización de los distintos Simulacros de Catástrofes.

El grupo de "Cardiopatía Isquémica" se encargó del seguimiento del Código Corazón y participar en las reuniones del código

El grupo de PCR se ha incluido en el estudio Nacional titulado "Aspectos Epidemiológicos, variabilidad y supervivencia en la Atención a la Parada cardiaca extrahospitalaria por servicios de Emergencias en España", auspiciado por el Consejo Español de RCP.



## -PUBLICACIONES

1- Poster "INFLUENCIA DEL SOPORTE VITAL PREVIO POR ATENCION PRIMARIA EN LA SUPERVIVENCIA DE LAS PARADAS CARDIORRESPIRATORIAS ATENDIDAS POR LAS UNIDADES MOVILES DE EMERGENCIAS DEL SAMU-ASTURIAS".

García García J.J., Cuervo Menéndez J.M., Martínez del Valle M., Díaz Fernández M.E., García Alonso M., Buelga Díaz C. SAMU-Asturias

2- Poster "GRADO DE UTILIZACIÓN DEL DESFIBRILADOR EXTERNO AUTOMATIZADO POR LOS EQUIPOS DE ATENCIÓN PRIMARIA EN LA RESPUESTA A UNA SITUACIÓN DE PARADA CARDIORRESPIRATORIA EXTRAHOSPITALARIA"

Cuervo Menéndez J.M., García García J.J., Martínez del Valle M., Roza Alonso, C.L., Galván Núñez, P., Santander Barrios, M.D. SAMU-Asturias.

3- OUT-OF-HOSPITAL CARDIAC ARREST REGISTRY OF SAMU-ASTURIAS. INITIAL RESULTS.

Cuervo Menéndez J.M., García García J.J., Fente Álvarez, A.I., Díaz Fernández, M.E., Roza-Alonso C.L., Martínez del Valle M. SAMU-Asturias.

4- OUR COORDINATION CENTER SAID IT WAS A CARDIAC ARREST: SHALL WE BELIEVE THEM?

Roza-Alonso C.L., García García J.J., Martínez del Valle M., Cuervo Menéndez J.M., Santander Barrios, D, Díaz Fernández, M.E. SAMU-Asturias

5- POST-RESUSCITATION CARE. DEGREE OF COMPLIANCE WITH THE 2010 ILCOR GUIDELINES.

García García, J. J., García Castro, A., Cuervo Menéndez, J. M., Roza Alonso, C. L., Fente Álvarez, A. I., Martínez del Valle, M.



## 6-OUT-OF-HOSPITAL ALS TEAMS: A BETTER OPTION FOR THE PATIENT AT RISK OF CARDIAC ARREST.

Martínez del Valle, M., Díaz Fernández, M. E., Cuervo Menéndez, J. M., Fente Álvarez, A.I., García García, J.J., Roza Alonso, C. L.

## 7-OUR COORDINATING CENTER SAID IT WAS A CARDIAC ARREST: SHALL WE BELIEVE THEM?

Roza Alonso, C. L., García García, J. J., Martínez del Valle, M., Cuervo Menéndez, J. M., Santander Barrios, D., Díaz Fernández, M. E.

# 8. - DOCENCIA.

## DOCENCIA IMPARTIDA

Durante el año 2015 se han realizado diversas actividades formativas externas, implicando a 49 profesionales de nuestra Unidad para poder realizar esta actividad.

Las instituciones que han solicitado nuestra participación docente han sido:

- ***Curso de Actualización en Soporte Vital Básico, DESA y Atención Inicial en Emergencias***, para personal de "Cruz Roja Española" (48 alumnos): 22 al 26/03/2015.
- ***Curso de Soporte Vital Básico y DESA***, para personal del Colegio Oficial de Podólogos de Asturias (35 alumnos): 28/03/2015.
- ***Curso de Soporte Vital Básico y DESA***, para personal de "Constructora Los Álamos" (9 alumnos): 15/05/2015.



- ***Cursos de Soporte Vital Básico y DESA***, para personal del "Ayuntamiento de Carreño": 04/11/2015.
- ***Curso de Soporte Vital Básico y DESA***, para personal del "Instituto Oftalmológico Fernández-Vega": 06/11/2015 y 13/11/2015.
- ***Curso de Soporte Vital Básico y DESA***, para personal del "Ayuntamiento de Langreo" (40 alumnos): 14/12/2015 al 17/12/2015.

#### **CURSOS DEL IAAP, IMPARTIDOS POR PERSONAL DEL SAMU:**

- ***Cursos de Primeros Auxilios (Teleformación)***, para personal de la Administración del Principado de Asturias. (5 ediciones)
- ***Cursos de Primeros auxilios en centros de apoyo a la integración (CAI)***, impartido en el Centro Arco Iris, del Monte Naranco (Oviedo) los días 07/05/2015, 14/05/2015, 23/09/2015 y 30/09/2015.
- ***Cursos de Primeros auxilios para personal de Edificios Administrativos (EASMU)***, impartido los días 18/05/2015 y 01/06/2015.

Así mismo, se ha gestionado el **PROCESO FORMATIVO DE ROTANTES** en nuestra Unidad:

- M.I.R. de Medicina Familiar y Comunitaria.
- E.I.R. de Enfermería Familiar y Comunitaria.
- Alumnos del "Curso de experto para Enfermería de urgencias y emergencias" de la Universidad de Oviedo.



- Alumnos del "Master de Gestión de Emergencias y Catástrofes" de la Universidad de Oviedo.
- Médicos de Atención Primaria.
- Residente de Geriatría del HMN
- Colaboración ERASMUS.
- Médicos de Atención Primaria

### DOCENCIA RECIBIDA.

Impartida por personal de fuera de la Unidad y dirigido a personal de la Unidad:

CURSO DE FORMACIÓN DEL PERSONAL DE SALUD DEL I.A.A.P:  
"ESTABILIZACIÓN Y TRANSPORTE DEL PACIENTE NEONATAL Y PEDIÁTRICO"  
(Febrero de 2015): Impartido por personal médico de la UCI-Pediátrica y la Unidad de Neonatología del HUCA, a 24 médicos y 24 enfermeros de la Unidad (3 ediciones).

SESIONES CLÍNICAS: Impartidas por personal tanto del SAMU Asturias como de fuera de la Unidad:

- CÓDIGO ICTUS: ACTUALIZACIÓN. (17/02/2015)
- MANEJO INICIAL DEL SCACEST: ACTUALIZACIÓN. (19/03/2014)
- MANEJO DEL COLLARÍN CERVICAL "X-COLLAR" - TALLERES PRÁCTICOS: (12/05/2015 y 13/05/2015)

- ACTUACIÓN EN INCIDENTES CON MÚLTIPLES VÍCTIMAS (IMV).  
NUEVA GUÍA RÁPIDA DE LA UNIDAD (11/06/2015)
  
- NUEVAS RECOMENDACIONES RCP (2015) Y PRESENTACIÓN DE  
RESULTADOS DEL REGISTRO OHSCAR (21/10/2015)
  
- EMERGENCIAS EN PACIENTES CON DISPOSITIVOS  
CARDIOLÓGICAS: DAI Y BALÓN DE CONTRAPULSACIÓN (23/11/2015)

### OTRAS ACTIVIDADES.

- Evaluación del programa “VELNEO” para la gestión del transporte programado:
  - Facilitando la formación para utilización por el personal de la Unidad.
  
- Gestión informática ON LINE:
  - Proceso formativo de rotantes.
  - Proceso de Detección de Necesidades Formativas DNF para la solicitud al IAAP
  - Proceso de inscripción en talleres, notificaciones al personal de la Unidad,...
  - Elaboración y supervisión de los procedimientos de los diversos grupos de trabajo



Antonio Trigo González  
Jefe de la Unidad