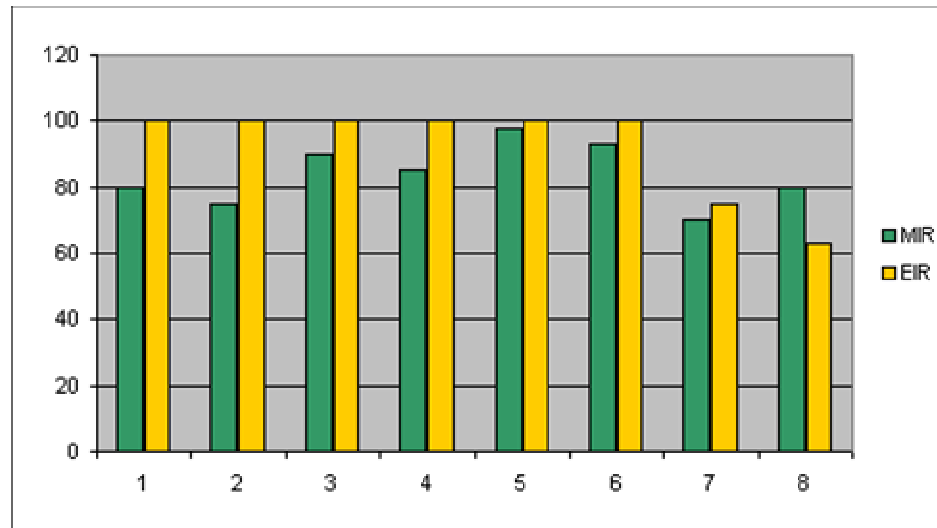


## EVALUACIÓN CALIDAD DOCENTE CENTRO DE SALUD COMPARATIVA MIR-EIR 2016

% DE RESIDENTES QUE HAN EVALUADO CON 4 Ó 5

	1	2	3	4	5	6	7	8
MIR	80	75	90	85	98	93	70	80
EIR	100	100	100	100	100	100	75	63

- 1, Cumplimiento objetivo docentes
- 2, Protocolización actividad asistencial
3. Seguimiento por los miembros del servicio
4. Organización y delegación de responsabilidades
5. La duración de la rotación ha sido la adecuada
6. Utilidad de la rotación
7. Sesiones clínicas
8. Motivación y dedicación docente miembros del servicio



La evaluación de los 8 ítems se realiza según el grado de consecución o adecuación de cada uno de ellos en una escala de 1 a 5. Los valores de esta tabla corresponden al porcentaje de respuestas con 4 ó 5 de cada ítem.