

Médicos declarantes  
Población vigilada

Semana
30
24.114

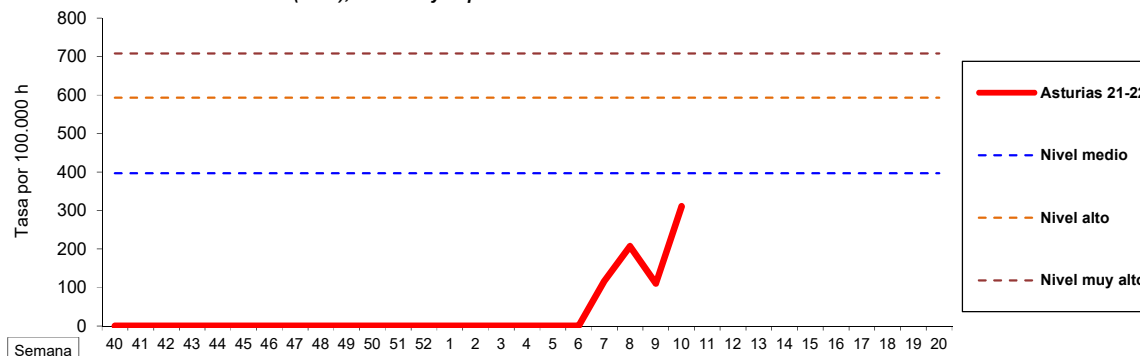
Coberturas	
Semana	
55,6%	
37,1%	

CASOS Y TASAS POR EDAD	Semana	
	Casos	Tasa
< 1 año	6	1145,0
1-4 años	8	291,8
5-14 años	22	281,6
15-24 años	9	903,6
25-49 años	16	356,3
50-64 años	9	256,2
65-74 años	2	104,5
75-84 años	3	236,9
85 y más	0	0,0
NC	0	
<b>Asturias</b>	<b>75</b>	<b>311,0</b>

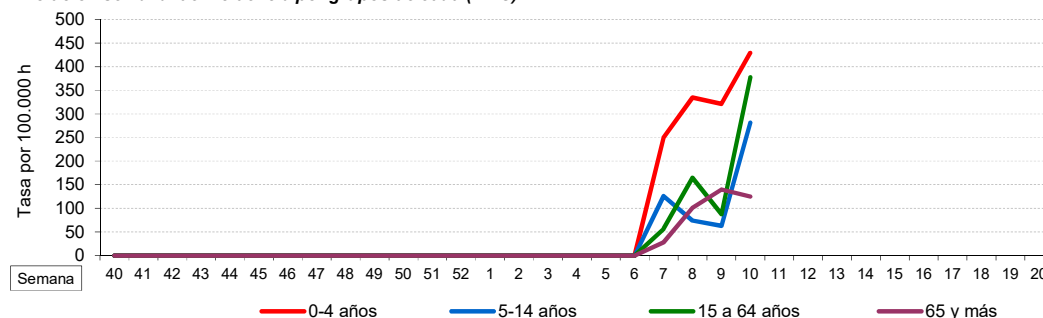
CASOS Y TASAS POR SEXO	Semana	
	Casos	Tasa
Mujer	39	322,5
Varón	35	296,9
	54	

SÍNTOMAS	Semana	
	Nº	%
Aparición súbita	54	72,0%
Fiebre	52	69,3%
Malestar general	39	52,0%
Cefalea	21	28,0%
Mialgia	13	17,3%
Tos	40	54,1%
Dolor de garganta	46	61,3%
Disnea	24	32,0%
Escalofríos	8	10,7%
Contacto con otro caso	16	21,3%

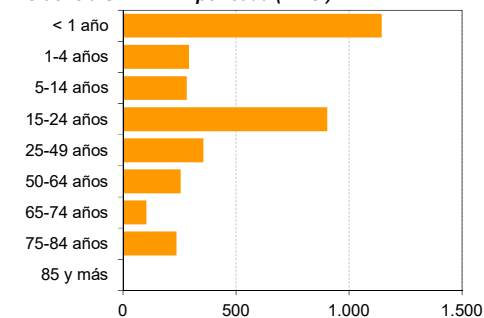
Evolución semanal de incidencia (RMC), Asturias y España



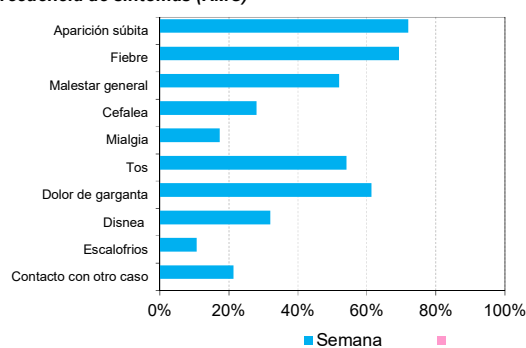
Evolución semanal de incidencia por grupos de edad (RMC)



Incidencia SEMANAL por edad (RMC)



Frecuencia de síntomas (RMC)

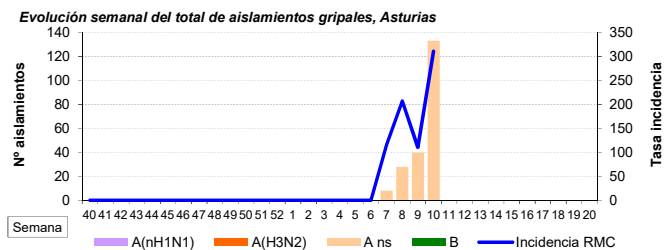
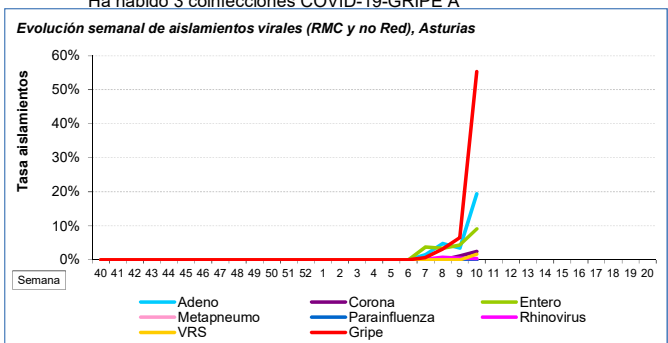


Tasa por 100.000 h

FACTORES DE RIESGO	Semana	
	Nº	%
Asma	9	12,0%
Otra enf resp crónica	3	4,0%
Enf cardiovascular crónica	1	1,3%
Enf metabólica crónica	2	2,7%
Enf hepática crónica	1	1,3%
Enf renal crónica	1	1,3%
Inmunodeficiencia/Neoplasia	6	8,0%
Embarazo (mujeres)	2	5,1%
Obesidad (IMC >40)	3	4,0%
<b>COMPLICACIONES</b>		
Neumonía	0	0,0%
Otras	6	8,0%
No complicaciones	69	92,0%
Derivación Hospital	2	2,7%
Baja laboral (15 a 64 años)	9	27,3%
<b>VACUNACIÓN</b>		
Vacunación estacional 2021	15	20,0%

ANÁLISIS VIROLOGICO	Semana			
	Red	No red	Total	
<b>Gripe</b>	A ns	9	124	133
	A(H3N2)	0	0	0
	A(nH1N1)	0	0	0
	B	0	0	0
<b>Otros virus resp</b>	Adenovirus	1	46	47
	Coronavirus	0	6	6
	Enterovirus	0	22	22
	Metapneumovirus	0	0	0
	Parainfluenza	0	0	0
	Rhinovirus	0	1	1
	VRS	1	3	4
COVID19	2	514	516	

Ha habido 3 coinfecciones COVID-19-GRIPE A



En la **semana 10/2022** han declarado el 55% de los médicos pertenecientes a la RMC, más que en la semana precedente, y se ha vigilado un población de 37% de la población centinela. La **tasa de incidencia** registrada es de **311 casos por 100.000 hab**. La situación se considera de **intensidad baja y difusión local**. Pero ha uamnetado muchísimo la incidencia (3x) respecto asemana anterior. La tasa de aislamientos de gripe fuera de la RMC indica que la tasa de incidencia de gripe se está acelerando considerablemente.

El factor de riesgo más frecuente es el asma, que aparece en el 12% del total, las otras enf respiratorias (4%), seguido de las enfermedades metabólicas crónicas. El 8% del total presentaron complicaciones y el 3% fue derivado derivado al hospital. El 27% de los casos en edad laboral recibió una baja y el 20% de los casos estaba vacunado contra gripe.

En esta semana se han confirmado (Rede centinelas y no centinelas) 133 virus gripales, todos virus A no subtipados. Entre los virus no gripales, se han confirmado Adenovirus (47), Coronavirus vintage (6), VRS (4), Enterovirus (22), Metapneumovirus (0), Rhinovirus (1) y Parainfluenzae (0). Se han detectado 3 coinfecciones de virus gripales con COVID-19. La detección de COVID va descendiendo paulatinamente. En COVID todas las cepas detectadas han sido Omicrom, con un 54% de ellas tipo BA.2.