

Médicos declarantes
 Población vigilada

Semana
32
28.945

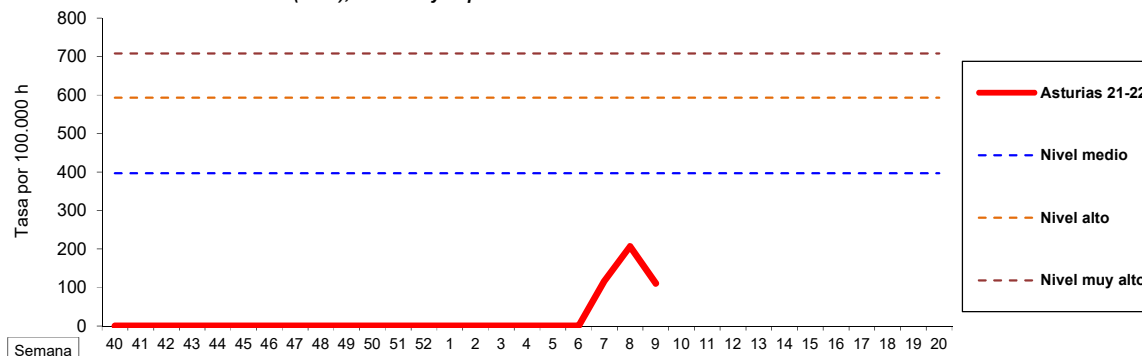
Coberturas	
Semana	
59,3%	
44,5%	

CASOS Y TASAS POR EDAD	Semana	
	Casos	Tasa
< 1 año	3	563,7
1-4 años	6	204,8
5-14 años	4	46,5
15-24 años	4	296,3
25-49 años	7	117,0
50-64 años	3	67,2
65-74 años	2	82,0
75-84 años	2	124,8
85 y más	1	98,2
NC	0	
Asturias	32	110,5

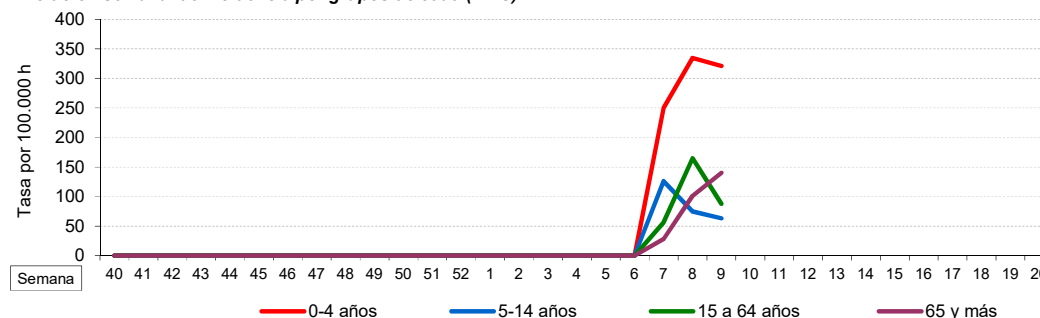
CASOS Y TASAS POR SEXO	Semana	
	Casos	Tasa
Mujer	13	88,9
Varón	19	138,3

SÍNTOMAS	Semana	
	Nº	%
Aparición súbita	26	81,3%
Fiebre	21	65,6%
Malestar general	22	68,8%
Cefalea	10	31,3%
Mialgia	8	25,0%
Tos	15	46,9%
Dolor de garganta	19	59,4%
Disnea	6	19,4%
Escalofríos	6	19,4%
Contacto con otro caso	1	3,2%

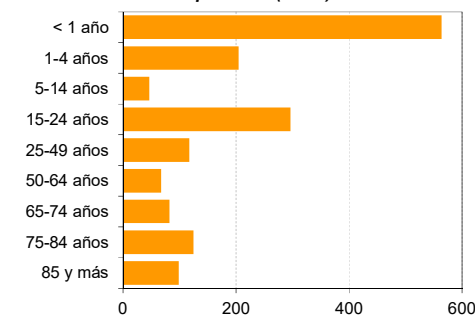
Evolución semanal de incidencia (RMC), Asturias y España



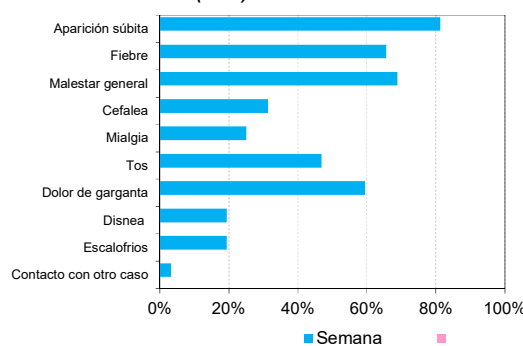
Evolución semanal de incidencia por grupos de edad (RMC)



Incidencia SEMANAL por edad (RMC)



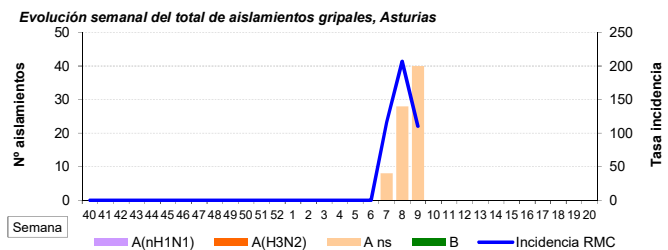
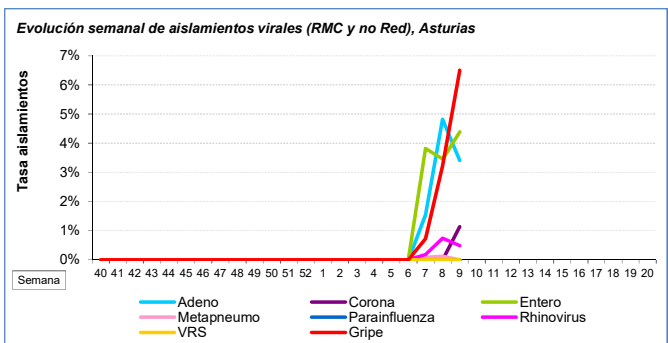
Frecuencia de síntomas (RMC)



Tasa por 100.000 h

FACTORES DE RIESGO	Semana	
	Nº	%
Asma	3	9,4%
Otra enf resp crónica	0	0,0%
Enf cardiovascular crónica	3	9,4%
Enf metabólica crónica	4	12,5%
Enf hepática crónica	0	0,0%
Enf renal crónica	1	3,1%
Inmunodeficiencia/Neoplasia	1	3,1%
Embarazo (mujeres)	0	0,0%
Obesidad (IMC >40)	1	3,1%
COMPLICACIONES		
Neumonía	0	0,0%
Otras	2	6,3%
No complicaciones	30	93,8%
Derivación Hospital	0	0,0%
Baja laboral (15 a 64 años)	2	15,4%
VACUNACIÓN		
Vacunación estacional 2021	6	18,8%

ANÁLISIS VIROLOGICO	Semana			
	Red	No red	Total	
Gripe	A ns	0	40	40
	A(H3N2)	0	0	0
	A(nH1N1)	0	0	0
	B	0	0	0
Otros virus resp	Adenovirus	2	19	21
	Coronavirus	0	7	7
	Enterovirus	1	26	27
	Metapneumovirus	0	2	2
	Parainfluenza	0	0	0
	Rhinovirus	0	3	3
	VRS	0	0	0
COVID19	9	606	615	



En la **semana 09/2022** han declarado el 59% de los médicos pertenecientes a la RMC, más que en la semana precedente, y se ha vigilado un población de 44,5% de la población centinela. La **tasa de incidencia** registrada es de **110 casos por 100.000 hab**. La situación se considera de **intensidad baja y difusión local**. Baja ligeramente la tasas pero es porque aumenta considerablemente la población vigilada. La tasa de aislamientos de gripe fuera de la RMC indica que la tasa de incidencia de gripe se está acelerando.

El factor de riesgo más frecuente es el asma, que aparece en el 9,4% del total, seguido de las enfermedades metabólicas crónicas y las enfermedades cardiovasculares crónicas con un 12% y 5% del total respectivamente. El 6,8% del total presentaron complicaciones y el 0% fue derivado al hospital. El 15% de los casos en edad laboral recibió una baja y el 19% de los casos estaba vacunado contra gripe.

En esta semana se han confirmado (Rede centinelas y no centinelas) 40 virus gripales, todos virus A no subtipados. Entre los virus no gripales, se han confirmado Adenovirus (21), Coronavirus vintage (7), VRS (0), Enterovirus (27), Metapneumovirus (2), Rhinovirus (3) y Parainfluenzae (0). Se han detectado 2 coinfecciones de virus gripales con otros virus respiratorios. La detección de COVID va descendiendo paulatinamente. En COVID todas las cepas detectadas han sido Omicrom, con un 33% de ellas tipo BA.2.