

	Casos declarados por Area Sanitaria														ASTURIAS					
	I - Jarrío		II - C. Narcea		III - Avilés		IV - Oviedo		V - Gijón		VI - Arriondas		VII - Mieres		VIII - Langreo		En la semana		Acumulado 2021	
	Casos	Acum	Casos	Acum	Casos	Acum	Casos	Acum	Casos	Acum	Casos	Acum	Casos	Acum	Casos	Tasa	Casos	Tasa		
Gripe					1	14	2	10	2	6		2	1	7	2		1	0,1	41	4,1
Varicela					1	14	2	17	2	8				1	4	5		44	4,4	
O. P. Diarreicos	14	283	8	90	68	1.344	124	2.366	88	1.655	16	418	21	436	37	564	376	37,5	7.156	714,1
Sífilis		1	1	1	1	10	1	10		11		1		3	2		3	0,3	39	3,9
Inf. gonocócica						5		8		3		1		1			0		18	1,8
Sarampión																	0		0	
Rubéola																	0		0	
Parotiditis						1											0		1	0,1
Tos ferina																	0		0	
Enf. meningocócica																	0		0	
Tuberculosis resp.				1		4		7	1	8		2		3		4	1	0,1	29	2,9
Otras tuberculosis						2		2									0		4	0,4
Legionelosis						2		9				1					0		12	1,2
Hepatitis A																	0		0	
Hepatitis B								2									0		2	0,2
Otras Hepatitis víricas																	0		0	
Nº declarantes	48		30		113		244		205		45		61		65		811			
Cobertura en A.P.	100,0%	100,0%	100,0%	100,0%	100,0%	100,0%	100,0%	99,6%	100,0%	97,3%	100,0%	99,5%	100,0%	100,0%	100,0%	100,0%	100,0%		99,2%	
Cobertura Población	100,0%	100,0%	100,0%	100,0%	100,0%	100,0%	100,0%	99,5%	100,0%	97,2%	100,0%	99,5%	100,0%	100,0%	100,0%	100,0%	100,0%		99,0%	

Distribución geográfica

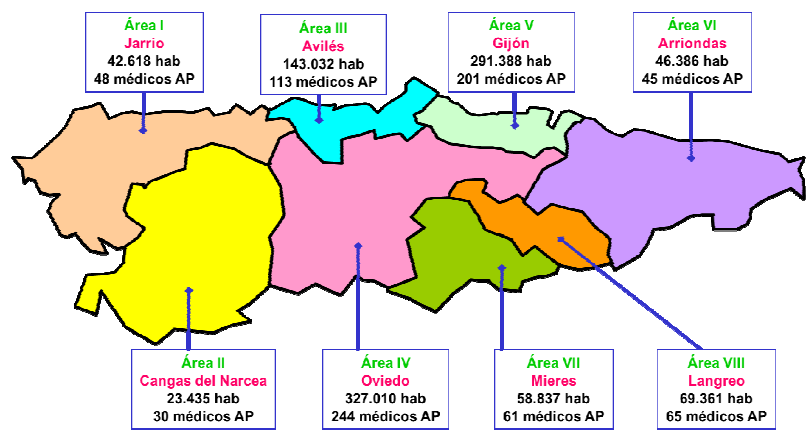
Áreas Sanitarias con mayor incidencia que la media de Asturias

	Area Sanitaria							
	1	2	3	4	5	6	7	8
Gripe								
Varicela								
O. P. Diarreicos								
Sarampión								
Rubéola								
Parotiditis								
Tos ferina								
Enf. meningocócica								
Tuberculosis resp.								
Otras tuberculosis								
Legionelosis								
Hepatitis A								
Hepatitis B								
Otras Hepatitis víricas								

■ Áreas con más casos de lo esperado si tuvieran la misma tasa que Asturias

Mapa de las Áreas Sanitarias del Principado de Asturias

(Población TSI al inicio de 2021 y nº de médicos declarantes en A.P.)

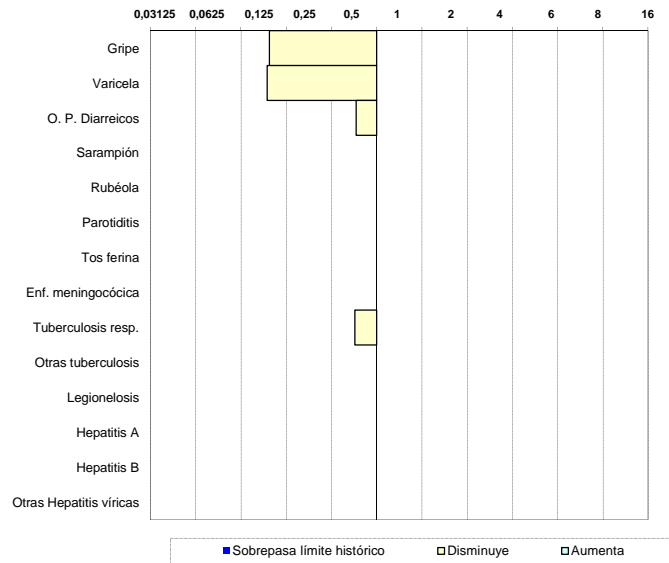


Situación de las E.D.O. en la semana 22/2021

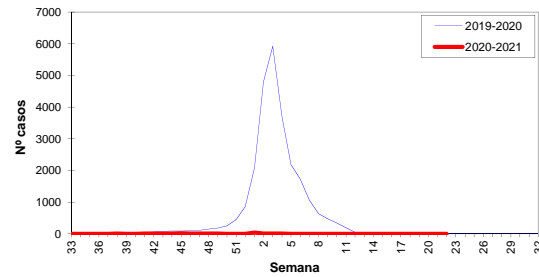
(del 31-mayo-2021 al 6-junio-2021)

Índice Histórico Semanal

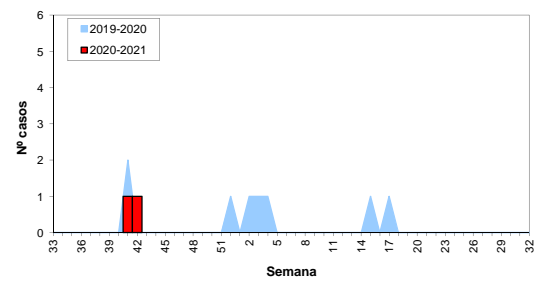
Cociente entre el nº de casos de la semana y la media de los últimos 5 años



Gripe, temporada 2020-2021



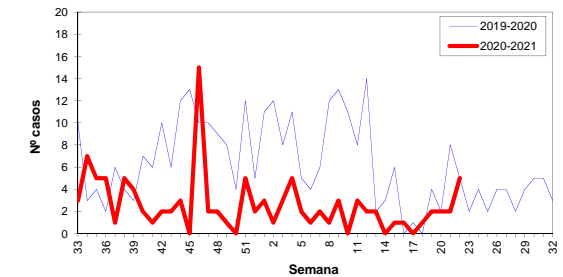
Enf. meningocócica, temporada 2020-2021



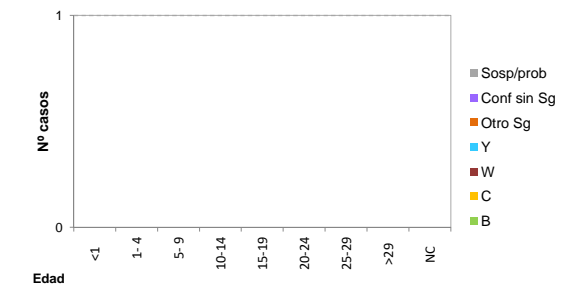
Sistema de Vigilancia Epidemiológica de Asturias

Datos provisionales al cierre de la semana

Varicela, temporada 2020-2021

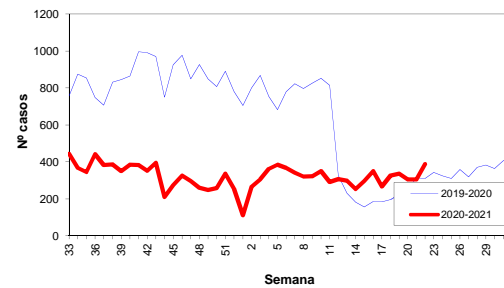


Enf. meningocócica por edad y serogrupo, año 2021

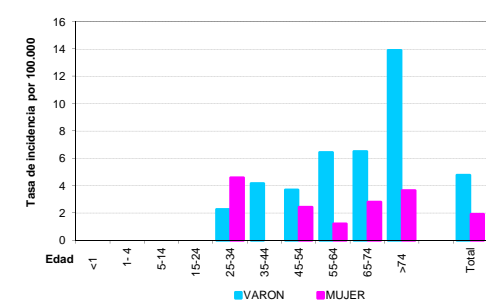


Otras E.D.O. de baja incidencia	Casos declarados durante el año 2021 por Area Sanitaria								Total
	1	2	3	4	5	6	7	8	
Paludismo (Malaria)	0	0	0	0	0	0	0	0	0
Brucelosis	0	0	0	0	0	0	0	0	0
Triquinosis	0	0	0	0	0	0	0	0	0
Fiebre tifo-paratífica	0	0	0	0	0	0	0	0	0
Shigelosis (Disentería)	0	0	0	0	0	0	0	0	0
Botulismo	0	0	0	0	0	0	0	0	0
Tétanos	0	0	0	0	0	0	0	0	0
Tétanos neonatal	0	0	0	0	0	0	0	0	0
Rubéola congénita	0	0	0	0	0	0	0	0	0
Sífilis congénita	0	0	0	0	0	0	0	0	0

Otros Procesos Diarreicos, temporada 2021



Tuberculosis por edad y sexo, año 2021



Situación de las E.D.O. en la semana 22/2021

(del 31-mayo-2021 al 6-junio-2021)

Sistema de Vigilancia Epidemiológica de Asturias

Datos provisionales al cierre de la semana

Casos y Tasas por Área Sanitaria

Semana 22/2021	I - Jarrío		II - C. Narcea		III - Avilés		IV - Oviedo		V - Gijón		VI - Arriendas		VII - Mieres		VIII - Langreo		Asturias	
	Casos	Tasa	Casos	Tasa	Casos	Tasa	Casos	Tasa	Casos	Tasa	Casos	Tasa	Casos	Tasa	Casos	Tasa	Casos	Tasa
Gripe					1	0,70	2	0,61	2	0,69			1	1,70			1	0,10
Varicela																	5	0,50
O. P. Diarreicos	14	32,85	8	34,14	68	47,54	124	37,92	88	30,20	16	34,49	21	35,69	37	53,34	376	37,52
Sífilis			1	4,27	1	0,70	1	0,31									3	0,30
Inf. gonocócica																	0	0,00
Sarampión																	0	0,00
Rubéola																	0	0,00
Parotiditis																	0	0,00
Tos ferina																	0	0,00
Enf. meningocócica																	0	0,00
Tuberculosis resp.									1	0,34							1	0,10
Otras tuberculosis																	0	0,00
Legionelosis																	0	0,00
Hepatitis A																	0	0,00
Hepatitis B																	0	0,00
Otras Hepatitis víricas																	0	0,00
Paludismo (Malaria)																	0	0,00
Brucelosis																	0	0,00
Triquinosis																	0	0,00
Fiebre tifo-paratífica																	0	0,00
Shigelosis (Disentería)																	0	0,00
Botulismo																	0	0,00
Tétanos																	0	0,00
Tétanos neonatal																	0	0,00
Rubéola congénita																	0	0,00
Sífilis congénita																	0	0,00

Acumulado 2021	I - Jarrío		II - C. Narcea		III - Avilés		IV - Oviedo		V - Gijón		VI - Arriendas		VII - Mieres		VIII - Langreo		Asturias	
	Casos	Tasa	Casos	Tasa	Casos	Tasa	Casos	Tasa	Casos	Tasa	Casos	Tasa	Casos	Tasa	Casos	Tasa	Casos	Tasa
Gripe					14	9,79	10	3,06	6	2,06	2	4,31	7	11,90	2	2,88	41	4,09
Varicela					14	9,79	17	5,20	8	2,75			1	1,70	4	5,77	44	4,39
O. P. Diarreicos	283	664,04	90	384,04	1344	939,65	2366	723,53	1655	567,97	418	901,13	436	741,03	564	813,14	7156	714,12
Sífilis	1	2,35	1	4,27	10	6,99	10	3,06	11	3,78	1	2,16	3	5,10	2	2,88	39	3,89
Inf. gonocócica					5	3,50	8	2,45	3	1,03	1	2,16	1	1,70			18	1,80
Sarampión																	0	0,00
Rubéola																	0	0,00
Parotiditis					1	0,70											1	0,10
Tos ferina																	0	0,00
Enf. meningocócica																	0	0,00
Tuberculosis resp.			1	4,27	4	2,80	7	2,14	8	2,75	2	4,31	3	5,10	4	5,77	29	2,89
Otras tuberculosis					2	1,40	2	0,61									4	0,40
Legionelosis					2	1,40	9	2,75			1	2,16					12	1,20
Hepatitis A																	0	0,00
Hepatitis B							2	0,61									2	0,20
Otras Hepatitis víricas																	0	0,00
Paludismo (Malaria)																	0	0,00
Brucelosis																	0	0,00
Triquinosis																	0	0,00
Fiebre tifo-paratífica																	0	0,00
Shigelosis (Disentería)																	0	0,00
Botulismo																	0	0,00
Tétanos																	0	0,00
Tétanos neonatal																	0	0,00
Rubéola congénita																	0	0,00
Sífilis congénita																	0	0,00