

	Casos declarados por Area Sanitaria														ASTURIAS					
	I - Jarrío		II - C. Narcea		III - Avilés		IV - Oviedo		V - Gijón		VI - Arriendas		VII - Mieres		VIII - Langreo		En la semana		Acumulado 2022	
	Casos	Acum	Casos	Acum	Casos	Acum	Casos	Acum	Casos	Acum	Casos	Acum	Casos	Acum	Casos	Tasa	Casos	Tasa		
Gripe	55		1	113	231		8	1.047	2	534	1	84	4	294	164		16	1,6	2.522	252,2
Varicela	2			1	10			21	1	10	1	6		4	6		2	0,2	60	6,0
O. P. Diarreicos	33	570	12	202	123	2.581	182	5.019	137	3.677	45	691	39	868	73	1.212	644	64,4	14.820	1.482,3
Sífilis		1		1	1	8		35	1	16		4		2	4		4	0,4	70	7,0
Inf. gonocócica		2			8		3	60		6				2	1	1	4	0,4	79	7,9
Sarampión																	0		0	
Rubéola																	0		0	
Parotiditis										1				1	1		0		3	0,3
Tos ferina																	0		0	
Enf. meningocócica																	0		0	
Tuberculosis resp.					1		2	5		7				2	2		2	0,2	17	1,7
Otras tuberculosis															1		0		1	0,1
Legionelosis					1	3		4		1				1			1	0,1	9	0,9
Hepatitis A										1							0		1	0,1
Hepatitis B							1	1							2		1	0,1	4	0,4
Otras Hepatitis víricas					1												0		2	0,2
<b>Nº declarantes</b>	48		30		113		244		206		45		61		65		812			
<b>Cobertura en A.P.</b>	100,0%	100,0%	100,0%	100,0%	100,0%	100,0%	100,0%	100,0%	100,0%	100,0%	100,0%	100,0%	100,0%	100,0%	100,0%	100,0%	100,0%		100,0%	
<b>Cobertura Población</b>	100,0%	100,0%	100,0%	100,0%	100,0%	100,0%	100,0%	100,0%	100,0%	100,0%	100,0%	100,0%	100,0%	100,0%	100,0%	100,0%	100,0%		100,0%	

### Distribución geográfica

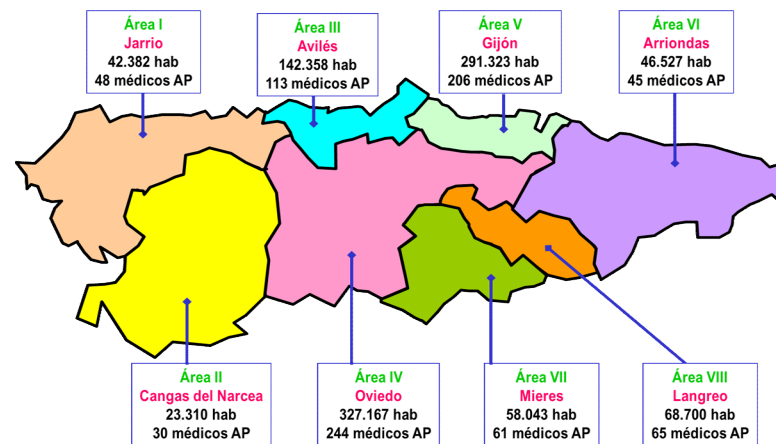
Áreas Sanitarias con mayor incidencia que la media de Asturias

	Area Sanitaria							
	1	2	3	4	5	6	7	8
Gripe								
Varicela								
O. P. Diarreicos								
Sarampión								
Rubéola								
Parotiditis								
Tos ferina								
Enf. meningocócica								
Tuberculosis resp.								
Otras tuberculosis								
Legionelosis								
Hepatitis A								
Hepatitis B								
Otras Hepatitis víricas								

■ Áreas con más casos de lo esperado si tuvieran la misma tasa que Asturias

### Mapa de las Áreas Sanitarias del Principado de Asturias

(Población TSI al inicio de 2022 y nº de médicos declarantes en A.P.)

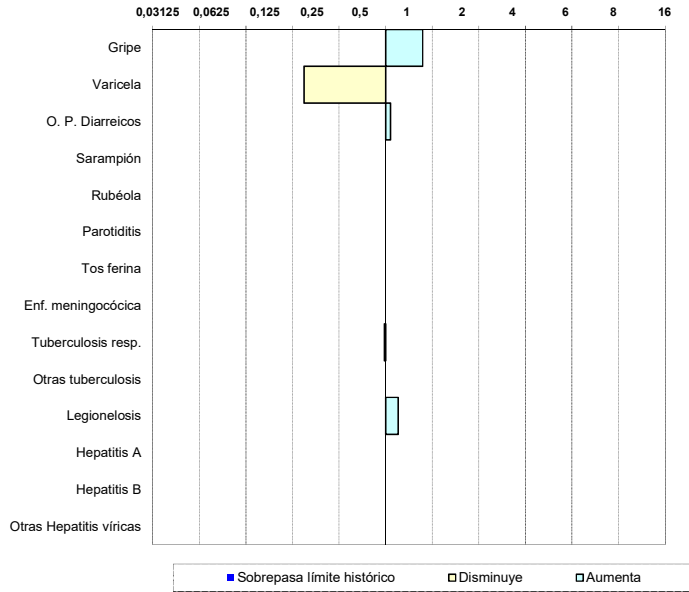


## Situación de las E.D.O. en la semana 25/2022

(del 20-junio-2022 al 26-junio-2022)

### Índice Histórico Semanal

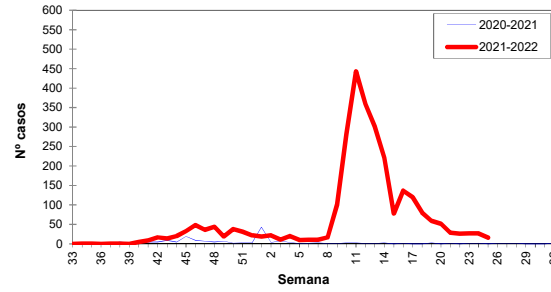
Cociente entre el nº de casos de la semana y la media de los últimos 5 años



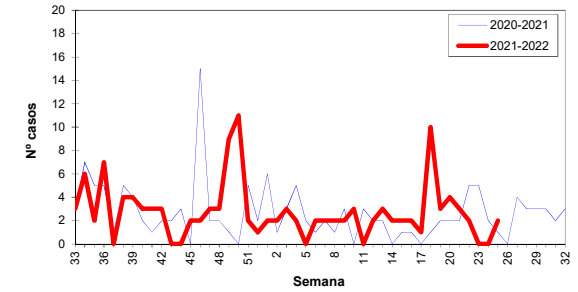
## Sistema de Vigilancia Epidemiológica de Asturias

Datos provisionales al cierre de la semana

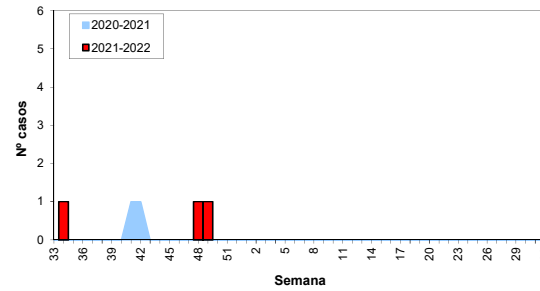
Gripe, temporada 2021-2022



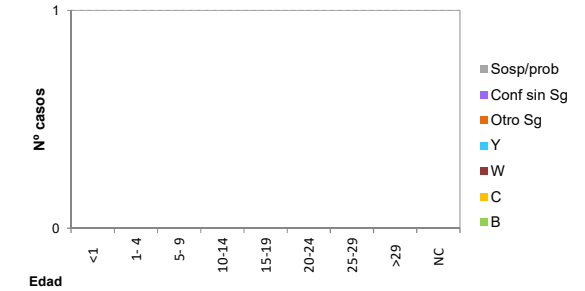
Varicela, temporada 2021-2022



Enf. meningocócica, temporada 2021-2022



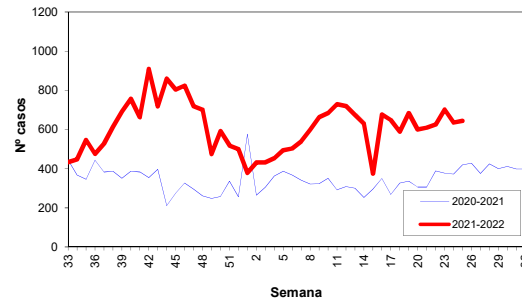
Enf. meningocócica por edad y serogrupo, año 2022



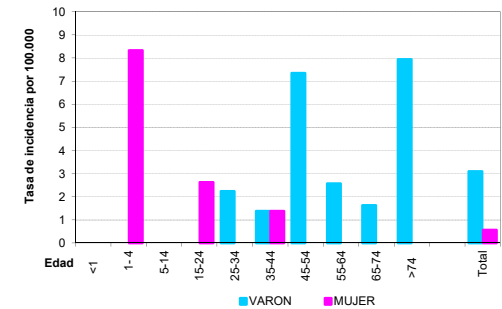
### Otras E.D.O. de baja incidencia

	Casos declarados durante el año 2022 por Area Sanitaria								Total
	1	2	3	4	5	6	7	8	
Paludismo (Malaria)				1					1
Brucelosis									0
Triquinosis									0
Fiebre tifo-paratífica									0
Shigelosis (Disentería)									0
Botulismo									0
Tétanos									0
Tétanos neonatal									0
Rubéola congénita									0
Sífilis congénita									0

Otros Procesos Diarreicos, temporada 2022



Tuberculosis por edad y sexo, año 2022



**Situación de las E.D.O. en la semana 25/2022**

(del 20-junio-2022 al 26-junio-2022)

**Sistema de Vigilancia Epidemiológica de Asturias**

Datos provisionales al cierre de la semana

**Casos y Tasas por Área Sanitaria**

Semana 25/2022	I - Jarrío		II - C. Narcea		III - Avilés		IV - Oviedo		V - Gijón		VI - Arriondas		VII - Mieres		VIII - Langreo		Asturias	
	Casos	Tasa	Casos	Tasa	Casos	Tasa	Casos	Tasa	Casos	Tasa	Casos	Tasa	Casos	Tasa	Casos	Tasa	Casos	Tasa
Gripe			1	4,29			8	2,45	2	0,69	1	2,15	4	6,89			16	1,60
Varicela									1	0,34	1	2,15					2	0,20
O. P. Diarreicos	33	77,86	12	51,48	123	86,40	182	55,63	137	47,03	45	96,72	39	67,19	73	106,26	644	64,41
Sífilis					1	0,70			1	0,34			2	3,45			4	0,40
Inf. gonocócica								3	0,92						1	1,46	4	0,40
Sarampión																	0	0,00
Rubéola																	0	0,00
Parotiditis																	0	0,00
Tos ferina																	0	0,00
Enf. meningocócica																	0	0,00
Tuberculosis resp.							2	0,61									2	0,20
Otras tuberculosis																	0	0,00
Legionelosis					1	0,70											1	0,10
Hepatitis A																	0	0,00
Hepatitis B							1	0,31									1	0,10
Otras Hepatitis víricas																	0	0,00
Paludismo (Malaria)																	0	0,00
Brucelosis																	0	0,00
Triquinosis																1,00	0	0,00
Fiebre tifo-paratífica																	0	0,00
Shigelosis (Disentería)																	0	0,00
Botulismo																	0	0,00
Tétanos																	0	0,00
Tétanos neonatal																	0	0,00
Rubéola congénita																	0	0,00
Sífilis congénita																	0	0,00

Acumulado 2022	I - Jarrío		II - C. Narcea		III - Avilés		IV - Oviedo		V - Gijón		VI - Arriondas		VII - Mieres		VIII - Langreo		Asturias	
	Casos	Tasa	Casos	Tasa	Casos	Tasa	Casos	Tasa	Casos	Tasa	Casos	Tasa	Casos	Tasa	Casos	Tasa	Casos	Tasa
Gripe	55	129,77	113	484,77	231	162,27	1047	320,02	534	183,30	84	180,54	294	506,52	164	238,72	2522	252,25
Varicela	2	4,72	1	4,29	10	7,02	21	6,42	10	3,43	6	12,90	4	6,89	6	8,73	60	6,00
O. P. Diarreicos	570	1344,91	202	866,58	2581	1813,03	5019	1534,08	3677	1262,17	691	1485,16	868	1495,44	1212	1764,19	14820	1482,28
Sífilis	1	2,36	1	4,29	8	5,62	35	10,70	16	5,49	4	8,60	4	6,89	1	1,46	70	7,00
Inf. gonocócica	2	4,72			8	5,62	60	18,34	6	2,06			2	3,45	1	1,46	79	7,90
Sarampión																	0	0,00
Rubéola																	0	0,00
Parotiditis									1	0,34			1	1,72	1	1,46	3	0,30
Tos ferina																	0	0,00
Enf. meningocócica																	0	0,00
Tuberculosis resp.					1	0,70	5	1,53	7	2,40			2	3,45	2	2,91	17	1,70
Otras tuberculosis															1	1,46	1	0,10
Legionelosis					3	2,11	4	1,22	1	0,34			1	1,72			9	0,90
Hepatitis A									1	0,34							1	0,10
Hepatitis B							1	0,31					2	3,45	1	1,46	4	0,40
Otras Hepatitis víricas					1	0,70									1	1,46	2	0,20
Paludismo (Malaria)							1	0,31									1	0,10
Brucelosis																	0	0,00
Triquinosis																	0	0,00
Fiebre tifo-paratífica																	0	0,00
Shigelosis (Disentería)																	0	0,00
Botulismo																	0	0,00
Tétanos																	0	0,00
Tétanos neonatal																	0	0,00
Rubéola congénita																	0	0,00
Sífilis congénita																	0	0,00