

	Casos declarados por Area Sanitaria														ASTURIAS					
	I - Jarrío		II - C. Narcea		III - Avilés		IV - Oviedo		V - Gijón		VI - Arriendas		VII - Mieres		VIII - Langreo		En la semana		Acumulado 2022	
	Casos	Acum	Casos	Acum	Casos	Acum	Casos	Acum	Casos	Acum	Casos	Acum	Casos	Acum	Casos	Tasa	Casos	Tasa		
Gripe	1	56	2	115	231	7	1.054	1	535	84	7	301	1	165	19	1,9	2.541	254,1		
Varicela		2	3	4	10	1	22		10	6	4		6	4	0,4	64	6,4			
O. P. Diarreicos	25	595	11	213	117	2.698	139	5.158	122	3.799	42	733	38	906	60	1.272	554	55,4	15.374	1.537,7
Sífilis		1		1	8		35	2	18	4		4		1	2	0,2	72	7,2		
Inf. gonocócica		2	1	1	8		60		6			2		1	1	0,1	80	8,0		
Sarampión															0		0			
Rubéola															0		0			
Parotiditis									1				1		0		3	0,3		
Tos ferina															0		0			
Enf. meningocócica															0		0			
Tuberculosis resp.					1		5		7				2		2		17	1,7		
Otras tuberculosis													1		0		1	0,1		
Legionelosis					3		4		1			1		0		9	0,9			
Hepatitis A									1						0		1	0,1		
Hepatitis B							1						2		1		4	0,4		
Otras Hepatitis víricas					1									1	0		2	0,2		
Nº declarantes	48		30		113		244		206		45		61		65		812			
Cobertura en A.P.	100,0%	100,0%	100,0%	100,0%	100,0%	100,0%	100,0%	100,0%	100,0%	100,0%	100,0%	100,0%	100,0%	100,0%	100,0%	100,0%	100,0%			
Cobertura Población	100,0%	100,0%	100,0%	100,0%	100,0%	100,0%	100,0%	100,0%	100,0%	100,0%	100,0%	100,0%	100,0%	100,0%	100,0%	100,0%	100,0%			

Distribución geográfica

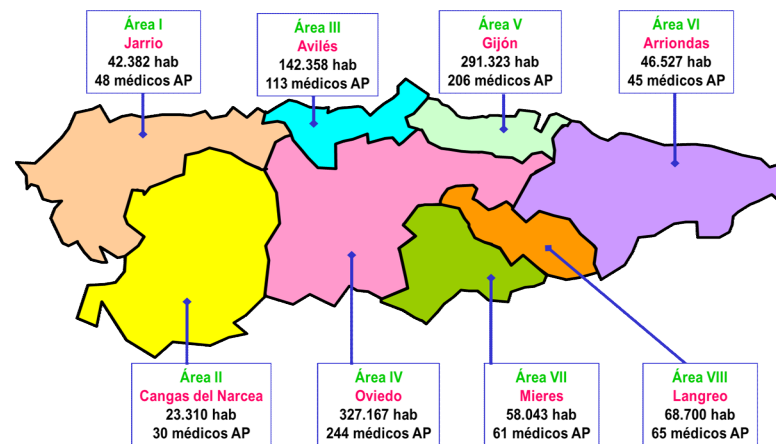
Áreas Sanitarias con mayor incidencia que la media de Asturias

	Area Sanitaria							
	1	2	3	4	5	6	7	8
Gripe								
Varicela								
O. P. Diarreicos								
Sarampión								
Rubéola								
Parotiditis								
Tos ferina								
Enf. meningocócica								
Tuberculosis resp.								
Otras tuberculosis								
Legionelosis								
Hepatitis A								
Hepatitis B								
Otras Hepatitis víricas								

■ Áreas con más casos de lo esperado si tuvieran la misma tasa que Asturias

Mapa de las Áreas Sanitarias del Principado de Asturias

(Población TSI al inicio de 2022 y nº de médicos declarantes en A.P.)

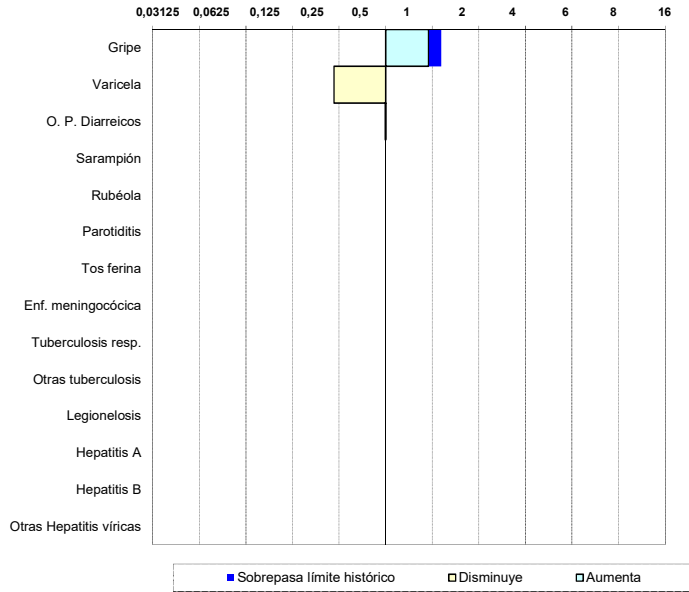


Situación de las E.D.O. en la semana 26/2022

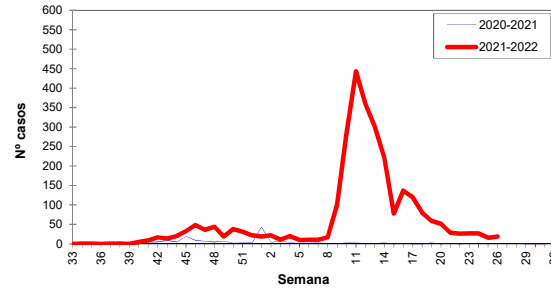
(del 27-junio-2022 al 3-julio-2022)

Índice Histórico Semanal

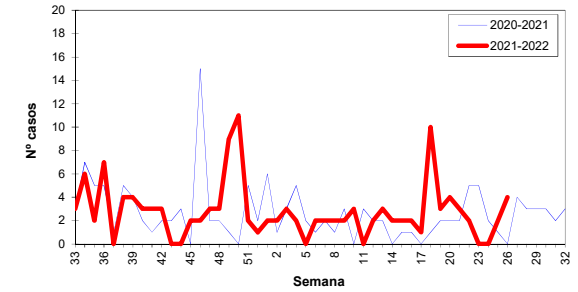
Cociente entre el nº de casos de la semana y la media de los últimos 5 años



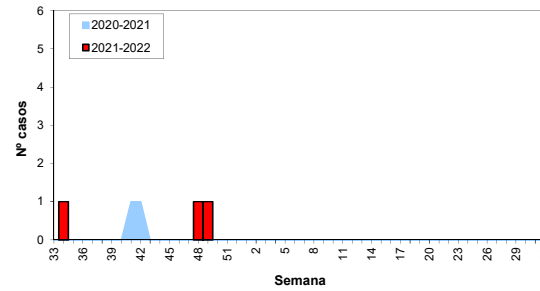
Gripe, temporada 2021-2022



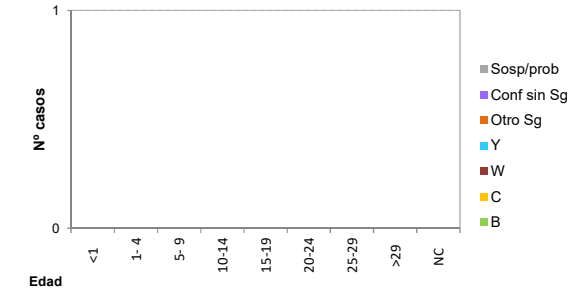
Varicela, temporada 2021-2022



Enf. meningocócica, temporada 2021-2022



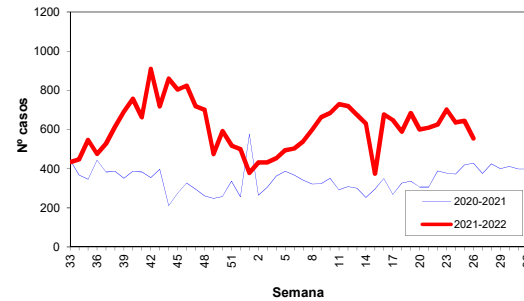
Enf. meningocócica por edad y serogrupo, año 2022



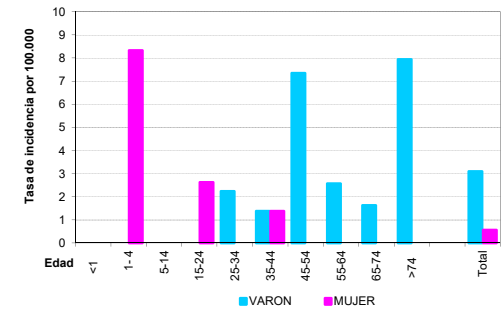
Otras E.D.O. de baja incidencia

	Casos declarados durante el año 2022 por Area Sanitaria								Total
	1	2	3	4	5	6	7	8	
Paludismo (Malaria)				1					1
Brucelosis									0
Triquinosis									0
Fiebre tifo-paratífica									0
Shigelosis (Disentería)									0
Botulismo									0
Tétanos									0
Tétanos neonatal									0
Rubéola congénita									0
Sífilis congénita									0

Otros Procesos Diarreicos, temporada 2022



Tuberculosis por edad y sexo, año 2022



Situación de las E.D.O. en la semana 26/2022

(del 27-junio-2022 al 3-julio-2022)

Sistema de Vigilancia Epidemiológica de Asturias

Datos provisionales al cierre de la semana

Casos y Tasas por Área Sanitaria

Semana 26/2022	I - Jarrío		II - C. Narcea		III - Avilés		IV - Oviedo		V - Gijón		VI - Arriondas		VII - Mieres		VIII - Langreo		Asturias	
	Casos	Tasa	Casos	Tasa	Casos	Tasa	Casos	Tasa	Casos	Tasa	Casos	Tasa	Casos	Tasa	Casos	Tasa	Casos	Tasa
Gripe	1	2,36	2	8,58			7	2,14	1	0,34			7	12,06	1	1,46	19	1,90
Varicela			3	12,87			1	0,31									4	0,40
O. P. Diarreicos	25	58,99	11	47,19	117	82,19	139	42,49	122	41,88	42	90,27	38	65,47	60	87,34	554	55,41
Sífilis									2	0,69							2	0,20
Inf. gonocócica			1	4,29													1	0,10
Sarampión																	0	0,00
Rubéola																	0	0,00
Parotiditis																	0	0,00
Tos ferina																	0	0,00
Enf. meningocócica																	0	0,00
Tuberculosis resp.																	0	0,00
Otras tuberculosis																	0	0,00
Legionelosis																	0	0,00
Hepatitis A																	0	0,00
Hepatitis B																	0	0,00
Otras Hepatitis víricas																	0	0,00
Paludismo (Malaria)																	0	0,00
Brucelosis																	0	0,00
Triquinosis																1,00	0	0,00
Fiebre tifo-paratífica																	0	0,00
Shigelosis (Disentería)																	0	0,00
Botulismo																	0	0,00
Tétanos																	0	0,00
Tétanos neonatal																	0	0,00
Rubéola congénita																	0	0,00
Sífilis congénita																	0	0,00

Acumulado 2022	I - Jarrío		II - C. Narcea		III - Avilés		IV - Oviedo		V - Gijón		VI - Arriondas		VII - Mieres		VIII - Langreo		Asturias	
	Casos	Tasa	Casos	Tasa	Casos	Tasa	Casos	Tasa	Casos	Tasa	Casos	Tasa	Casos	Tasa	Casos	Tasa	Casos	Tasa
Gripe	56	132,13	115	493,35	231	162,27	1054	322,16	535	183,64	84	180,54	301	518,58	165	240,17	2541	254,15
Varicela	2	4,72	4	17,16	10	7,02	22	6,72	10	3,43	6	12,90	4	6,89	6	8,73	64	6,40
O. P. Diarreicos	595	1403,90	213	913,77	2698	1895,22	5158	1576,56	3799	1304,05	733	1575,43	906	1560,91	1272	1851,53	15374	1537,69
Sífilis	1	2,36	1	4,29	8	5,62	35	10,70	18	6,18	4	8,60	4	6,89	1	1,46	72	7,20
Inf. gonocócica	2	4,72	1	4,29	8	5,62	60	18,34	6	2,06			2	3,45	1	1,46	80	8,00
Sarampión																	0	0,00
Rubéola																	0	0,00
Parotiditis									1	0,34			1	1,72	1	1,46	3	0,30
Tos ferina																	0	0,00
Enf. meningocócica																	0	0,00
Tuberculosis resp.					1	0,70	5	1,53	7	2,40			2	3,45	2	2,91	17	1,70
Otras tuberculosis															1	1,46	1	0,10
Legionelosis					3	2,11	4	1,22	1	0,34			1	1,72			9	0,90
Hepatitis A									1	0,34							1	0,10
Hepatitis B							1	0,31					2	3,45	1	1,46	4	0,40
Otras Hepatitis víricas					1	0,70									1	1,46	2	0,20
Paludismo (Malaria)							1	0,31									1	0,10
Brucelosis																	0	0,00
Triquinosis																	0	0,00
Fiebre tifo-paratífica																	0	0,00
Shigelosis (Disentería)																	0	0,00
Botulismo																	0	0,00
Tétanos																	0	0,00
Tétanos neonatal																	0	0,00
Rubéola congénita																	0	0,00
Sífilis congénita																	0	0,00