

Situación de las E.D.O. en la semana 46/2005

(del 13-noviembre-2005 al 19-noviembre-2005)

Sistema de Vigilancia Epidemiológica de Asturias

Datos provisionales al cierre de la semana

	Casos declarados por Area Sanitaria																ASTURIAS			
	I - Jarrío		II - C. Narcea		III - Avilés		IV - Oviedo		V - Gijón		VI - Arriendas		VII - Mieres		VIII - Langreo		En la semana		Acumulado 2005	
	Casos	Acum	Casos	Acum	Casos	Acum	Casos	Acum	Casos	Acum	Casos	Acum	Casos	Acum	Casos	Acum	Casos	Tasa	Casos	Tasa
Gripe	8	1.717	1	627	33	5.248	77	12.521	61	9.450	10	1.676	12	2.316	11	3.085	213	19,6	36.640	3.368,0
Varicela		295	7	60	14	920	17	1.724	5	1.754		264	1	375	10	200	54	5,0	5.592	514,0
O. P. Diarreicos	26	1.218	12	847	157	6.663	212	9.101	141	6.763	31	1.668	54	1.970	62	2.493	695	63,9	30.723	2.824,1
Sífilis					6		1	33		10	1	1	1	1		4	3	0,28	55	5,06
Inf. gonocócica		3			4			14		13		4				3	0		41	3,77
Sarampión																	0		0	
Rubéola		1						5		3						1	0		10	0,92
Parotiditis		9		4		12		27		12		6	1	11		33	1	0,09	114	10,48
Tos ferina						4		3		1							0		8	0,74
Enf. meningocócica						3		11		3				2		1	0		20	1,84
Tuberculosis resp.		6		4		22		63	1	46		2		11		17	1	0,09	171	15,72
Otras tuberculosis		1				3		5		9				2		3	0		23	2,11
Hepatitis A								4		1							0		5	0,46
Hepatitis B						3		4		2				1		1	0		11	1,01
Otras Hepatitis víricas				1		4		3		6		2		4		2	0		22	2,02
Nº declarantes	50		32		101		206		182		44		61		57		733			
Cobertura en A.P.	100,0%	100,0%	100,0%	98,9%	95,3%	95,0%	95,4%	92,6%	99,5%	99,6%	100,0%	100,0%	100,0%	100,0%	91,9%	92,3%	97,2%		96,4%	
Cobertura Población	100,0%	100,0%	100,0%	99,0%	95,5%	95,3%	95,7%	92,8%	99,5%	99,6%	100,0%	100,0%	100,0%	100,0%	94,1%	94,3%	97,5%		96,6%	

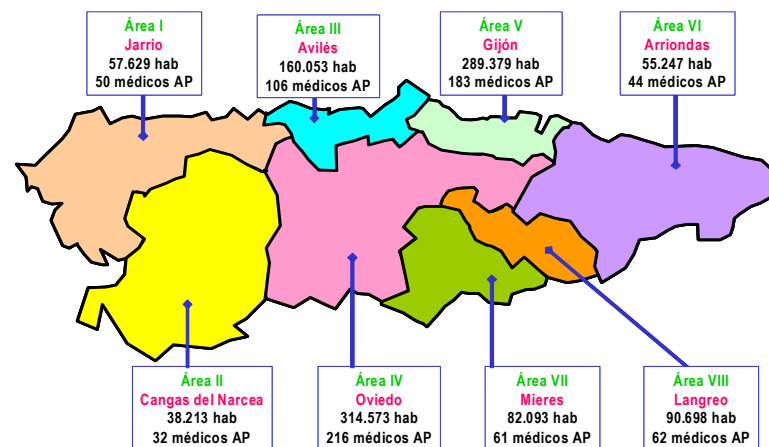
Distribución geográfica

Areas Sanitarias con mayor incidencia que la media de Asturias

	Area Sanitaria							
	1	2	3	4	5	6	7	8
Gripe								
Varicela								
O. P. Diarreicos								
Sarampión								
Rubéola								
Parotiditis								
Tos ferina								
Enf. meningocócica								
Tuberculosis resp.								
Otras tuberculosis								
Hepatitis A								
Hepatitis B								
Otras Hepatitis víricas								

Areas con más casos de lo esperado si tuvieran la misma tasa que Asturias

Mapa de las Áreas Sanitarias del Principado de Asturias (Población según padrón de 1996 y nº de médicos declarantes en A.P.)



Situación de las E.D.O. en la semana 46/2005

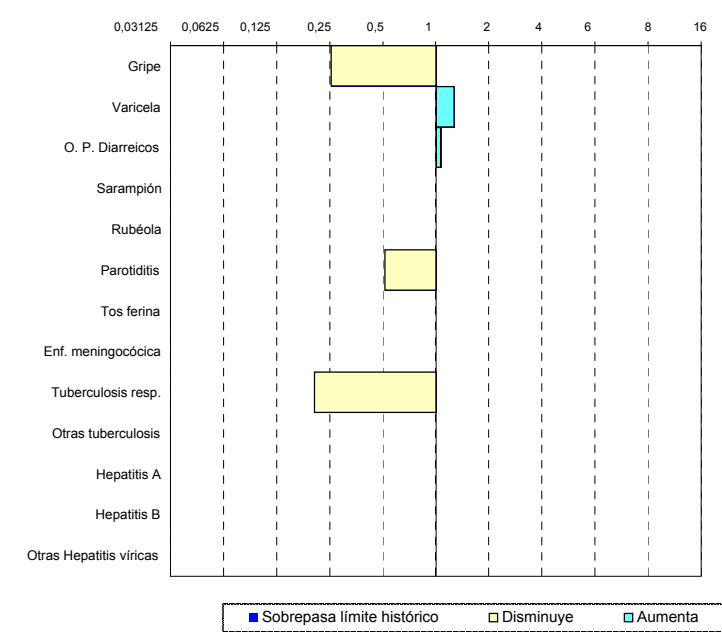
(del 13-noviembre-2005 al 19-noviembre-2005)

Sistema de Vigilancia Epidemiológica de Asturias

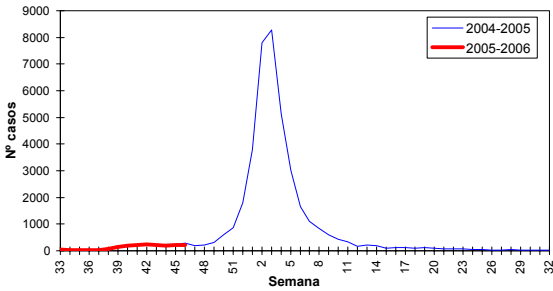
Datos provisionales al cierre de la semana

Índice Histórico Semanal

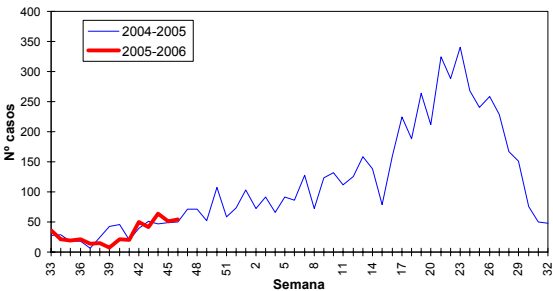
Cociente entre el nº de casos de la semana y la media de los últimos 5 años



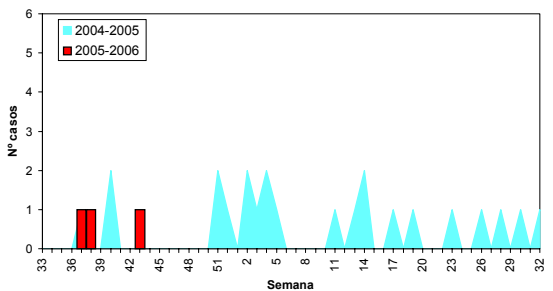
Gripe, temporada 2005-2006



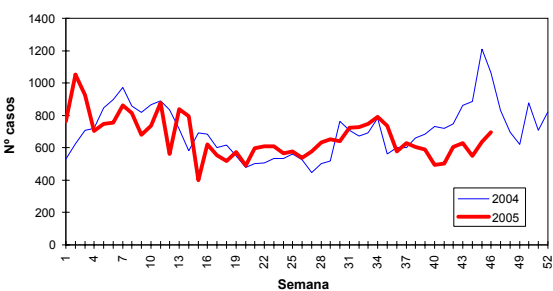
Varicela, temporada 2005-2006



Enf. meningocócica, temporada 2005-2006

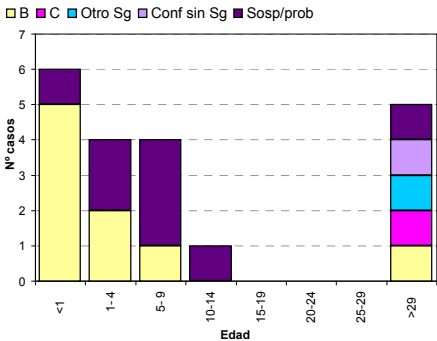


Otros Procesos Diarreicos, año 2005

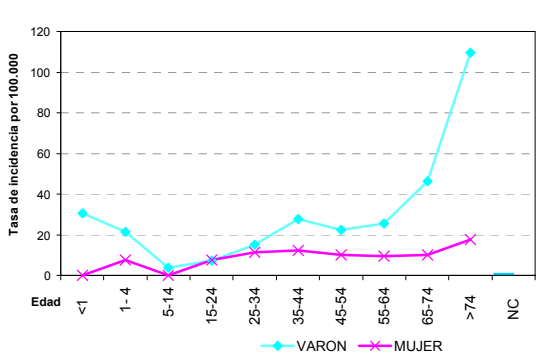


Otras E.D.O. de baja incidencia	Casos declarados durante el año 2005 por Area Sanitaria								Total
	1	2	3	4	5	6	7	8	
Paludismo (Malaria)				4			1		5
Brucelosis				3	1	1			5
Triquinosis									0
Fiebre tifo-paratífica									0
Shigelosis (Disentería)									0
Botulismo									0
Legionelosis				10	6			2	18
Tétanos									0
Tétanos neonatal									0
Rubéola congénita									0
Sífilis congénita									0

Enf. meningocócica por edad y serogrupo, año 2005



Tuberculosis por edad y sexo, año 2005



Situación de las E.D.O. en la semana 46/2005

(del 13-noviembre-2005 al 19-noviembre-2005)

Sistema de Vigilancia Epidemiológica de Asturias

Datos provisionales al cierre de la semana

Casos y Tasas por Área Sanitaria

Semana 46/2005	I - Jarrío		II - C. Narcea		III - Avilés		IV - Oviedo		V - Gijón		VI - Arriendas		VII - Mieres		VIII - Langreo		Asturias	
	Casos	Tasa	Casos	Tasa	Casos	Tasa	Casos	Tasa	Casos	Tasa	Casos	Tasa	Casos	Tasa	Casos	Tasa	Casos	Tasa
Gripe	8	13,88	1	2,62	33	20,62	77	24,48	61	21,08	10	18,10	12	14,62	11	12,13	213	19,58
Varicela			7	18,32	14	8,75	17	5,40	5	1,73			1	1,22	10	11,03	54	4,96
O. P. Diarreicos	26	45,12	12	31,40	157	98,09	212	67,39	141	48,73	31	56,11	54	65,78	62	68,36	695	63,89
Sífilis							1	0,32			1	1,81	1	1,22			3	0,28
Inf. gonocócica																	0	0,00
Sarampión																	0	0,00
Rubéola																	0	0,00
Parotiditis													1	1,22			1	0,09
Tos ferina																	0	0,00
Enf. meningocócica																	0	0,00
Tuberculosis resp.									1	0,35							1	0,09
Otras tuberculosis																	0	0,00
Hepatitis A																	0	0,00
Hepatitis B																	0	0,00
Otras Hepatitis víricas																	0	0,00
Paludismo (Malaria)																	0	0,00
Brucelosis																	0	0,00
Triquinosis																	0	0,00
Fiebre tifo-paratífica																	0	0,00
Shigelosis (Disentería)																	0	0,00
Botulismo																	0	0,00
Legionelosis																	0	0,00
Tétanos																	0	0,00
Tétanos neonatal																	0	0,00
Rubéola congénita																	0	0,00
Sífilis congénita																	0	0,00

Acumulado 2005	I - Jarrío		II - C. Narcea		III - Avilés		IV - Oviedo		V - Gijón		VI - Arriendas		VII - Mieres		VIII - Langreo		Asturias	
	Casos	Tasa	Casos	Tasa	Casos	Tasa	Casos	Tasa	Casos	Tasa	Casos	Tasa	Casos	Tasa	Casos	Tasa	Casos	Tasa
Gripe	1717	2979,40	627	1640,80	5248	3278,91	12521	3980,32	9450	3265,61	1676	3033,65	2316	2821,19	3085	3401,40	36640	3368,00
Varicela	295	511,90	60	157,01	920	574,81	1724	548,04	1754	606,13	264	477,85	375	456,80	200	220,51	5592	514,02
O. P. Diarreicos	1218	2113,52	847	2216,52	6663	4163,00	9101	2893,13	6763	2337,07	1668	3019,17	1970	2399,72	2493	2748,68	30723	2824,10
Sífilis					6	3,75	33	10,49	10	3,46	1	1,81	1	1,22	4	4,41	55	5,06
Inf. gonocócica	3	5,21			4	2,50	14	4,45	13	4,49	4	7,24			3	3,31	41	3,77
Sarampión																	0	0,00
Rubéola	1	1,74					5	1,59	3	1,04					1	1,10	10	0,92
Parotiditis	9	15,62	4	10,47	12	7,50	27	8,58	12	4,15	6	10,86	11	13,40	33	36,38	114	10,48
Tos ferina					4	2,50	3	0,95	1	0,35							8	0,74
Enf. meningocócica					3	1,87	11	3,50	3	1,04			2	2,44	1	1,10	20	1,84
Tuberculosis resp.	6	10,41	4	10,47	22	13,75	63	20,03	46	15,90	2	3,62	11	13,40	17	18,74	171	15,72
Otras tuberculosis	1	1,74			3	1,87	5	1,59	9	3,11			2	2,44	3	3,31	23	2,11
Hepatitis A							4	1,27	1	0,35							5	0,46
Hepatitis B					3	1,87	4	1,27	2	0,69			1	1,22	1	1,10	11	1,01
Otras Hepatitis víricas			1	2,62	4	2,50	3	0,95	6	2,07	2	3,62	4	4,87	2	2,21	22	2,02
Paludismo (Malaria)							4	1,27					1	1,22			5	0,46
Brucelosis							3	0,95	1	0,35	1	1,81					5	0,46
Triquinosis																	0	0,00
Fiebre tifo-paratífica																	0	0,00
Shigelosis (Disentería)																	0	0,00
Botulismo																	0	0,00
Legionelosis							10	3,18	6	2,07					2	2,21	18	1,65
Tétanos																	0	0,00
Tétanos neonatal																	0	0,00
Rubéola congénita																	0	0,00
Sífilis congénita																	0	0,00