

Situación de las E.D.O. en la semana 24/2006

(del 11-junio-2006 al 17-junio-2006)

Sistema de Vigilancia Epidemiológica de Asturias

Datos provisionales al cierre de la semana

	Casos declarados por Area Sanitaria																ASTURIAS			
	I - Jarrío		II - C. Narcea		III - Avilés		IV - Oviedo		V - Gijón		VI - Arriendas		VII - Mieres		VIII - Langreo		En la semana		Acumulado 2006	
	Casos	Acum	Casos	Acum	Casos	Acum	Casos	Acum	Casos	Acum	Casos	Acum	Casos	Acum	Casos	Acum	Casos	Tasa	Casos	Tasa
Gripe	6	688	1	219	32	2.605	26	7.683	7	3.870		702	5	1.175	6	1.694	83	7,7	18.636	1.730,9
Varicela	19	315	2	93	22	469	86	1.411	61	1.144	27	241	13	507	46	856	276	25,6	5.036	467,8
O. P. Diarreicos	31	821	20	472	141	4.324	257	6.671	171	5.397	23	897	79	1.523	124	1.999	846	78,6	22.104	2.053,1
Sífilis		1					1	17		3				1			1	0,09	22	2,04
Inf. gonocócica						6		9		2		1		1			0		19	1,76
Sarampión						1											0		1	0,09
Rubéola								5									0		5	0,46
Parotiditis		4		2		8		7		16		2		1		5	0		46	4,27
Tos ferina						1											0		1	0,09
Enf. meningocócica				1		2		6		2				2		3	0		16	1,49
Tuberculosis resp.		4		1		2	2	34	1	28		1		5		8	3	0,28	83	7,71
Otras tuberculosis				1		1		5		3				1		3	0		14	1,30
Hepatitis A								1		1							0		2	0,19
Hepatitis B										1				2			0		3	0,28
Otras Hepatitis víricas		2						3		2				2			0		9	0,84
Nº declarantes	50		32		109		218		183		44		61		63		760			
Cobertura en A.P.	100,0%	100,0%	100,0%	100,0%	100,0%	97,6%	99,1%	98,5%	99,5%	99,3%	100,0%	100,0%	100,0%	99,4%	100,0%	96,6%	99,6%		98,7%	
Cobertura Población	100,0%	100,0%	100,0%	100,0%	100,0%	97,9%	99,0%	98,4%	99,5%	99,4%	100,0%	100,0%	100,0%	99,6%	100,0%	97,4%	99,6%		98,8%	

Distribución geográfica

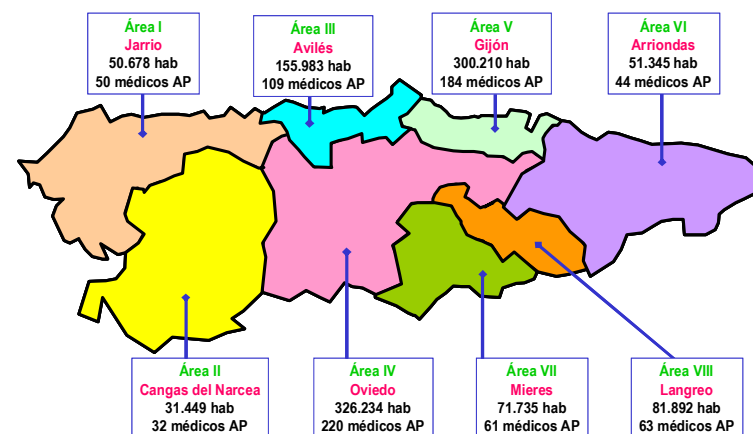
Áreas Sanitarias con mayor incidencia que la media de Asturias

	Area Sanitaria							
	1	2	3	4	5	6	7	8
Gripe								
Varicela								
O. P. Diarreicos								
Sarampión								
Rubéola								
Parotiditis								
Tos ferina								
Enf. meningocócica								
Tuberculosis resp.								
Otras tuberculosis								
Hepatitis A								
Hepatitis B								
Otras Hepatitis víricas								

Áreas con más casos de lo esperado si tuvieran la misma tasa que Asturias

Mapa de las Áreas Sanitarias del Principado de Asturias

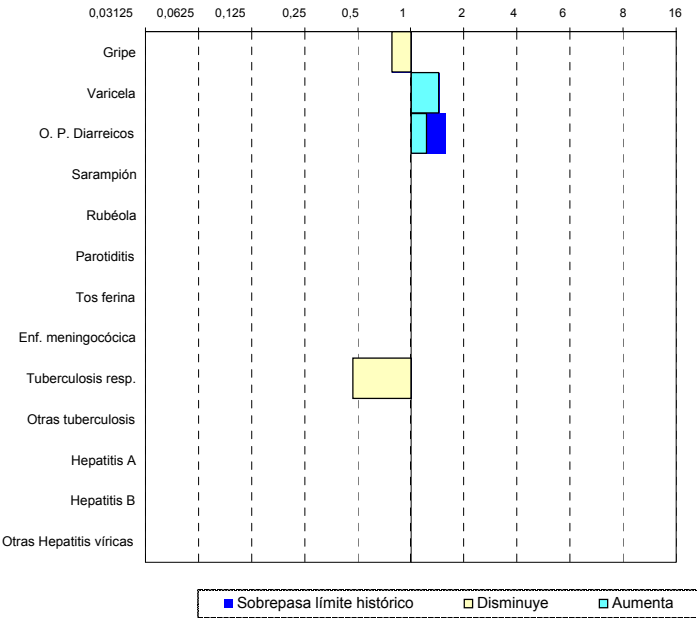
(Población TSI a 1-1-2006 y nº de médicos declarantes en A.P.)



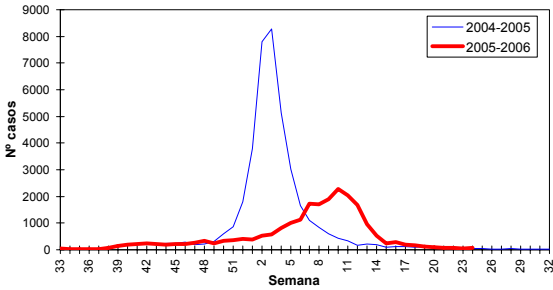
Situación de las E.D.O. en la semana 24/2006
(del 11-junio-2006 al 17-junio-2006)

Índice Histórico Semanal

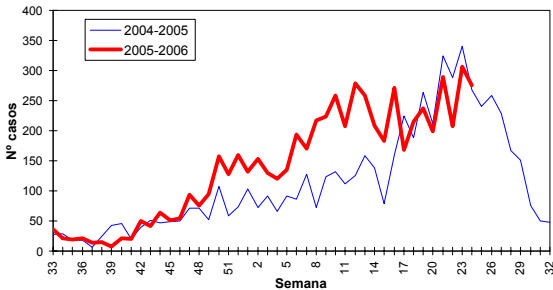
Cociente entre el nº de casos de la semana y la media de los últimos 5 años



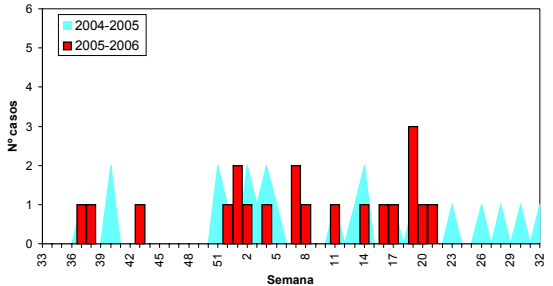
Gripe, temporada 2005-2006



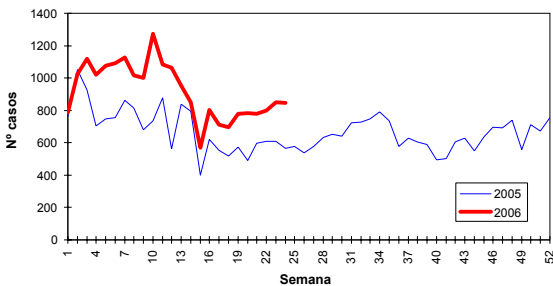
Varicela, temporada 2005-2006



Enf. meningocócica, temporada 2005-2006



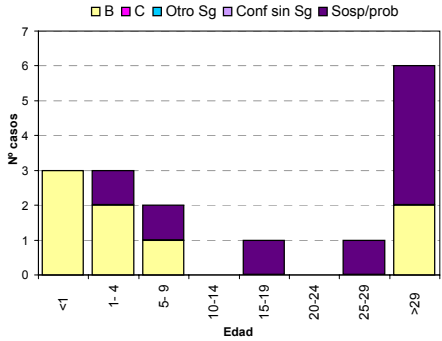
Otros Procesos Diarreicos, año 2006



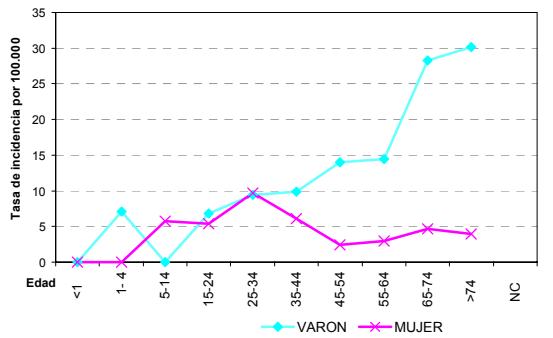
Otras E.D.O. de baja incidencia

	Casos declarados durante el año 2006 por Area Sanitaria								Total
	1	2	3	4	5	6	7	8	
Paludismo (Malaria)				1					1
Brucelosis									0
Triquinosis									0
Fiebre tifo-paratífica				2					2
Shigelosis (Disentería)				1	1				2
Botulismo									0
Legionelosis	1			4			1		6
Tétanos									0
Tétanos neonatal									0
Rubéola congénita									0
Sífilis congénita									0

Enf. meningocócica por edad y serogrupo, año 2006



Tuberculosis por edad y sexo, año 2006



Situación de las E.D.O. en la semana 24/2006

(del 11-junio-2006 al 17-junio-2006)

Sistema de Vigilancia Epidemiológica de Asturias

Datos provisionales al cierre de la semana

Casos y Tasas por Área Sanitaria

Semana 24/2006	I - Jarrío		II - C. Narcea		III - Avilés		IV - Oviedo		V - Gijón		VI - Arriendas		VII - Mieres		VIII - Langreo		Asturias	
	Casos	Tasa	Casos	Tasa	Casos	Tasa	Casos	Tasa	Casos	Tasa	Casos	Tasa	Casos	Tasa	Casos	Tasa	Casos	Tasa
Gripe	6	11,45	1	3,01	32	20,56	26	7,96	7	2,34			5	6,86	6	7,18	83	7,71
Varicela	19	36,27	2	6,02	22	14,14	86	26,33	61	20,40	27	50,69	13	17,83	46	55,06	276	25,64
O. P. Diarreicos	31	59,17	20	60,20	141	90,60	257	78,67	171	57,19	23	43,18	79	108,34	124	148,42	846	78,58
Sífilis							1	0,31									1	0,09
Inf. gonocócica																	0	0,00
Sarampión																	0	0,00
Rubéola																	0	0,00
Parotiditis																	0	0,00
Tos ferina																	0	0,00
Enf. meningocócica																	0	0,00
Tuberculosis resp.							2	0,61	1	0,33							3	0,28
Otras tuberculosis																	0	0,00
Hepatitis A																	0	0,00
Hepatitis B																	0	0,00
Otras Hepatitis víricas																	0	0,00
Paludismo (Malaria)																	0	0,00
Brucelosis																	0	0,00
Triquinosis																	0	0,00
Fiebre tifo-paratífica																	0	0,00
Shigelosis (Disentería)																	0	0,00
Botulismo																	0	0,00
Legionelosis																	0	0,00
Tétanos																	0	0,00
Tétanos neonatal																	0	0,00
Rubéola congénita																	0	0,00
Sífilis congénita																	0	0,00

Acumulado 2006	I - Jarrío		II - C. Narcea		III - Avilés		IV - Oviedo		V - Gijón		VI - Arriendas		VII - Mieres		VIII - Langreo		Asturias	
	Casos	Tasa	Casos	Tasa	Casos	Tasa	Casos	Tasa	Casos	Tasa	Casos	Tasa	Casos	Tasa	Casos	Tasa	Casos	Tasa
Gripe	688	1313,23	219	659,16	2605	1673,94	7683	2351,97	3870	1294,28	702	1317,96	1175	1611,33	1694	2027,65	18636	1730,95
Varicela	315	601,26	93	279,92	469	301,37	1411	431,94	1144	382,60	241	452,46	507	695,27	856	1024,60	5036	467,75
O. P. Diarreicos	821	1567,09	472	1420,66	4324	2778,55	6671	2042,17	5397	1804,97	897	1684,06	1523	2088,56	1999	2392,72	22104	2053,06
Sífilis	1	1,91					17	5,20	3	1,00			1	1,37			22	2,04
Inf. gonocócica					6	3,86	9	2,76	2	0,67	1	1,88	1	1,37			19	1,76
Sarampión					1	0,64											1	0,09
Rubéola							5	1,53									5	0,46
Parotiditis	4	7,64	2	6,02	8	5,14	7	2,14	16	5,35	2	3,75	1	1,37	5	5,98	46	4,27
Tos ferina					1	0,64											1	0,09
Enf. meningocócica			1	3,01	2	1,29	6	1,84	2	0,67			2	2,74	3	3,59	16	1,49
Tuberculosis resp.	4	7,64	1	3,01	2	1,29	34	10,41	28	9,36	1	1,88	5	6,86	8	9,58	83	7,71
Otras tuberculosis			1	3,01	1	0,64	5	1,53	3	1,00			1	1,37	3	3,59	14	1,30
Hepatitis A							1	0,31	1	0,33							2	0,19
Hepatitis B									1	0,33			2	2,74			3	0,28
Otras Hepatitis víricas	2	3,82					3	0,92	2	0,67			2	2,74			9	0,84
Paludismo (Malaria)							1	0,31									1	0,09
Brucelosis																	0	0,00
Triquinosis																	0	0,00
Fiebre tifo-paratífica							2	0,61									2	0,19
Shigelosis (Disentería)							1	0,31	1	0,33							2	0,19
Botulismo																	0	0,00
Legionelosis	1	1,91					4	1,22					1	1,37			6	0,56
Tétanos																	0	0,00
Tétanos neonatal																	0	0,00
Rubéola congénita																	0	0,00
Sífilis congénita																	0	0,00