

Situación de las E.D.O. en la semana 36/2008

(del 31-agosto-2008 al 6-septiembre-2008)

Sistema de Vigilancia Epidemiológica de Asturias

Datos provisionales al cierre de la semana

	Casos declarados por Area Sanitaria																ASTURIAS			
	I - Jarrío		II - C. Narcea		III - Avilés		IV - Oviedo		V - Gijón		VI - Arriendas		VII - Mieres		VIII - Langreo		En la semana		Acumulado 2008	
	Casos	Acum	Casos	Acum	Casos	Acum	Casos	Acum	Casos	Acum	Casos	Acum	Casos	Acum	Casos	Acum	Casos	Tasa	Casos	Tasa
Gripe	2	929		462		2.917	8	7.450	6	5.911	1	1.413	3	978		1.318	20	1,9	21.378	1.985,6
Varicela	1	94		425		822	7	889	4	2.115	5	224		688	2	688	19	1,8	5.394	501,0
O. P. Diarreicos	30	1.286	7	540		5.441	188	8.811	147	7.314	35	1.766	67	2.101	53	2.854	527	48,9	30.113	2.797,0
Sífilis				6		9		45		19		1		6		1	1	0,09	86	7,99
Inf. gonocócica		2				4		24		5				1		1	0		37	3,44
Sarampión																	0		0	
Rubéola		1										1					0		2	0,19
Parotiditis		7		2		10	1	19		25		2		2		4	1	0,09	71	6,59
Tos ferina										2							0		2	0,19
Enf. meningocócica		1		1		2		5		7		1		1		2	0		20	1,86
Tuberculosis resp.		8		9		15	3	38		25		2		7		10	3	0,28	114	10,59
Otras tuberculosis		1		2		1		17		2				1		1	0		25	2,32
Hepatitis A						1		2	1	7				1		1	1	0,09	12	1,11
Hepatitis B						1		2		4		1		2			0		10	0,93
Otras Hepatitis víricas				2		1		14		8		2		3		2	0		32	2,97
Nº declarantes	49		32		0		219		195		44		61		64		664			
Cobertura en A.P.	100,0%	100,0%	100,0%	100,0%	0,0%	97,1%	97,3%	98,9%	100,0%	100,0%	100,0%	100,0%	100,0%	100,0%	100,0%	100,0%	84,9%		99,3%	
Cobertura Población	100,0%	100,0%	100,0%	100,0%	0,0%	97,1%	97,9%	98,9%	100,0%	100,0%	100,0%	100,0%	100,0%	100,0%	100,0%	100,0%	84,8%		99,2%	

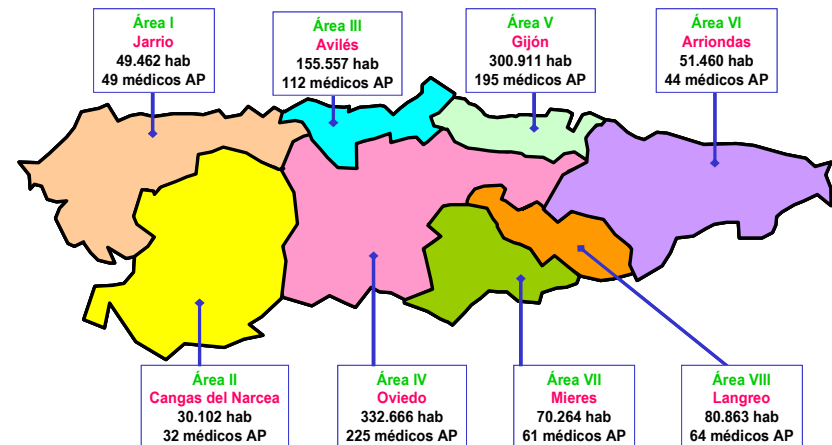
Distribución geográfica

Areas Sanitarias con mayor incidencia que la media de Asturias

	Area Sanitaria							
	1	2	3	4	5	6	7	8
Gripe								
Varicela								
O. P. Diarreicos								
Sarampión								
Rubéola								
Parotiditis								
Tos ferina								
Enf. meningocócica								
Tuberculosis resp.								
Otras tuberculosis								
Hepatitis A								
Hepatitis B								
Otras Hepatitis víricas								

Areas con más casos de lo esperado si tuvieran la misma tasa que Asturias

Mapa de las Áreas Sanitarias del Principado de Asturias (Población TSI a 1-1-2008 y nº de médicos declarantes en A.P.)

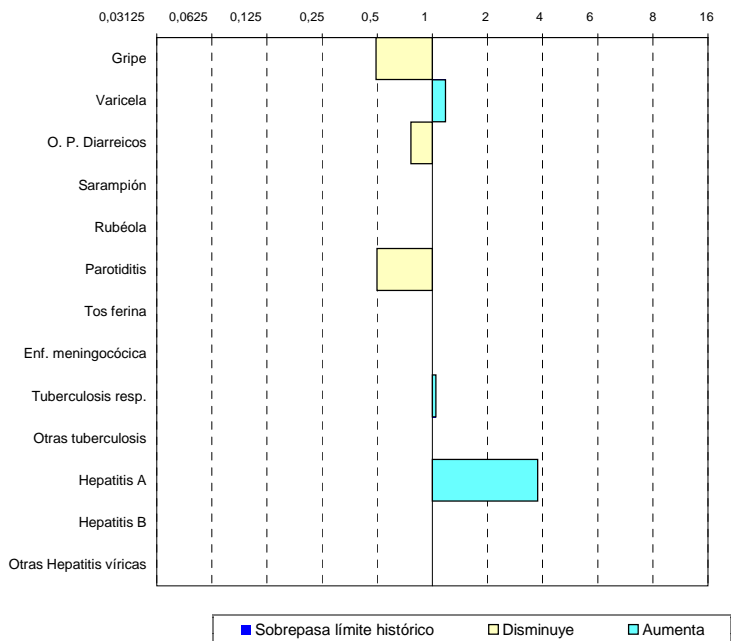


Situación de las E.D.O. en la semana 36/2008

(del 31-agosto-2008 al 6-septiembre-2008)

Índice Histórico Semanal

Cociente entre el nº de casos de la semana y la media de los últimos 5 años

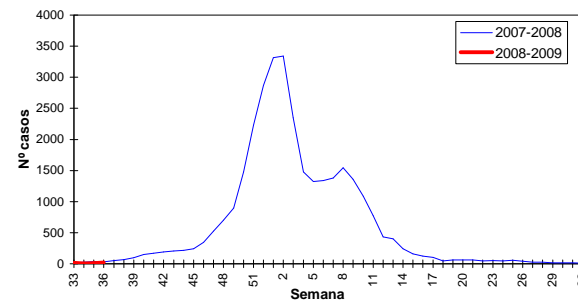


Otras E.D.O. de baja incidencia	Casos declarados durante el año 2008 por Area Sanitaria								Total
	1	2	3	4	5	6	7	8	
Paludismo (Malaria)				1					1
Brucelosis	1								1
Triquinosis					1				1
Fiebre tifo-paratífica				1	1				2
Shigelosis (Disentería)					1				1
Botulismo									0
Legionelosis				1	2	2			5
Tétanos									0
Tétanos neonatal									0
Rubéola congénita									0
Sífilis congénita									0

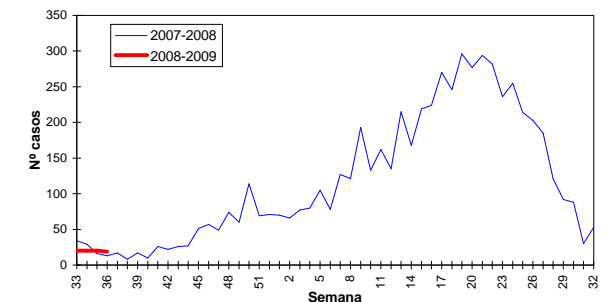
Sistema de Vigilancia Epidemiológica de Asturias

Datos provisionales al cierre de la semana

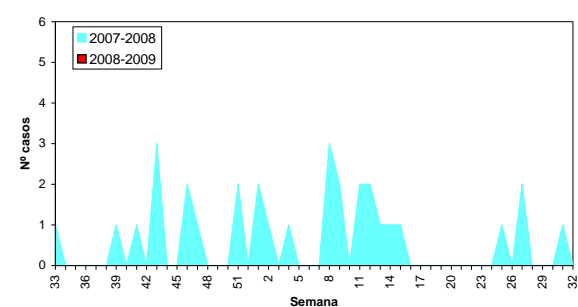
Gripe, temporada 2008-2009



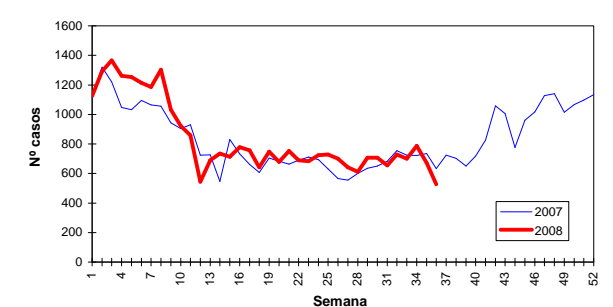
Varicela, temporada 2008-2009



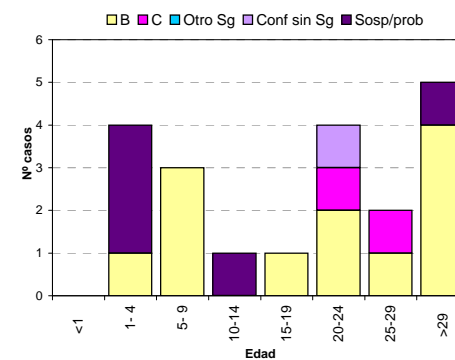
Enf. meningocócica, temporada 2008-2009



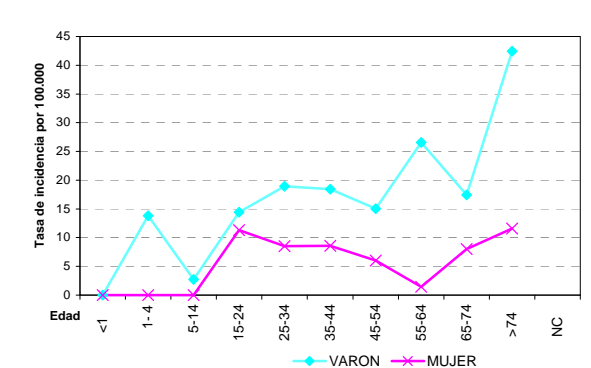
Otros Procesos Diarreicos, año 2008



Enf. meningocócica por edad y serogrupo, año 2008



Tuberculosis por edad y sexo, año 2008



Situación de las E.D.O. en la semana 36/2008

(del 31-agosto-2008 al 6-septiembre-2008)

Sistema de Vigilancia Epidemiológica de Asturias

Datos provisionales al cierre de la semana

Casos y Tasas por Área Sanitaria

Semana 36/2008	I - Jarrío		II - C. Narcea		III - Avilés		IV - Oviedo		V - Gijón		VI - Arriendas		VII - Mieres		VIII - Langreo		Asturias	
	Casos	Tasa	Casos	Tasa	Casos	Tasa	Casos	Tasa	Casos	Tasa	Casos	Tasa	Casos	Tasa	Casos	Tasa	Casos	Tasa
Gripe	2	3,82					8	2,45	6	2,01	1	1,88	3	4,11			20	1,86
Varicela	1	1,91					7	2,14	4	1,34	5	9,39			2	2,39	19	1,76
O. P. Diarreicos	30	57,26	7	21,07			188	57,55	147	49,16	35	65,71	67	91,88	53	63,44	527	48,95
Sífilis													1	1,37			1	0,09
Inf. gonocócica																	0	0,00
Sarampión																	0	0,00
Rubéola																	0	0,00
Parotiditis							1	0,31									1	0,09
Tos ferina																	0	0,00
Enf. meningocócica																	0	0,00
Tuberculosis resp.							3	0,92									3	0,28
Otras tuberculosis																	0	0,00
Hepatitis A									1	0,33							1	0,09
Hepatitis B																	0	0,00
Otras Hepatitis víricas																	0	0,00
Paludismo (Malaria)																	0	0,00
Brucelosis																	0	0,00
Triquinosis																	0	0,00
Fiebre tifo-paratífica																	0	0,00
Shigelosis (Disentería)																	0	0,00
Botulismo																	0	0,00
Legionelosis																	0	0,00
Tétanos																	0	0,00
Tétanos neonatal																	0	0,00
Rubéola congénita																	0	0,00
Sífilis congénita																	0	0,00

Acumulado 2008	I - Jarrío		II - C. Narcea		III - Avilés		IV - Oviedo		V - Gijón		VI - Arriendas		VII - Mieres		VIII - Langreo		Asturias	
	Casos	Tasa	Casos	Tasa	Casos	Tasa	Casos	Tasa	Casos	Tasa	Casos	Tasa	Casos	Tasa	Casos	Tasa	Casos	Tasa
Gripe	929	1773,24	462	1390,56	2917	1874,43	7450	2280,64	5911	1976,88	1413	2652,82	978	1341,18	1318	1577,59	21378	1985,63
Varicela	94	179,42	425	1279,20	822	528,21	889	272,15	2115	707,34	224	420,55	137	187,87	688	823,51	5394	501,01
O. P. Diarreicos	1286	2454,67	540	1625,33	5441	3496,31	8811	2697,28	7314	2446,10	1766	3315,56	2101	2881,20	2854	3416,12	30113	2796,96
Sífilis			6	18,06	9	5,78	45	13,78	19	6,35	1	1,88	6	8,23			86	7,99
Inf. gonocócica	2	3,82			4	2,57	24	7,35	5	1,67			1	1,37	1	1,20	37	3,44
Sarampión																	0	0,00
Rubéola	1	1,91									1	1,88					2	0,19
Parotiditis	7	13,36	2	6,02	10	6,43	19	5,82	25	8,36	2	3,75	2	2,74	4	4,79	71	6,59
Tos ferina									2	0,67							2	0,19
Enf. meningocócica	1	1,91	1	3,01	2	1,29	5	1,53	7	2,34	1	1,88	1	1,37	2	2,39	20	1,86
Tuberculosis resp.	8	15,27	9	27,09	15	9,64	38	11,63	25	8,36	2	3,75	7	9,60	10	11,97	114	10,59
Otras tuberculosis	1	1,91	2	6,02	1	0,64	17	5,20	2	0,67			1	1,37	1	1,20	25	2,32
Hepatitis A					1	0,64	2	0,61	7	2,34			1	1,37	1	1,20	12	1,11
Hepatitis B					1	0,64	2	0,61	4	1,34	1	1,88	2	2,74			10	0,93
Otras Hepatitis víricas			2	6,02	1	0,64	14	4,29	8	2,68	2	3,75	3	4,11	2	2,39	32	2,97
Paludismo (Malaria)							1	0,31									1	0,09
Brucelosis	1	1,91															1	0,09
Triquinosis									1	0,33							1	0,09
Fiebre tifo-paratífica							1	0,31	1	0,33							2	0,19
Shigelosis (Disentería)									1	0,33							1	0,09
Botulismo																	0	0,00
Legionelosis							1	0,31	2	0,67	2	3,75					5	0,46
Tétanos																	0	0,00
Tétanos neonatal																	0	0,00
Rubéola congénita																	0	0,00
Sífilis congénita																	0	0,00