

Situación de las E.D.O. en la semana 42/2010

(del 17-octubre-2010 al 23-octubre-2010)

Sistema de Vigilancia Epidemiológica de Asturias

Datos provisionales al cierre de la semana

	Casos declarados por Area Sanitaria																ASTURIAS			
	I - Jarrío		II - C. Narcea		III - Avilés		IV - Oviedo		V - Gijón		VI - Arriendas		VII - Mieres		VIII - Langreo		En la semana		Acumulado 2010	
	Casos	Acum	Casos	Acum	Casos	Acum	Casos	Acum	Casos	Acum	Casos	Acum	Casos	Acum	Casos	Acum	Casos	Tasa	Casos	Tasa
Gripe	4	219	3	128	30	640	92	1.832	93	1.162	10	230	17	266	31	347	280	26,0	4.824	448,3
Varicela	1	472	1	35	2	385	5	624	10	1.593	1	209	1	209	4	277	24	2,2	3.714	345,2
O. P. Diarreicos	31	2.153	11	681	134	8.549	242	12.941	215	11.503	23	2.409	64	3.755	71	3.918	791	73,5	45.909	4.266,8
Sífilis				1		4		36		20		4		3		2	0		70	6,5
Inf. gonocócica				1		5		24		9	1	3		3		4	1	0,1	49	4,6
Sarampión																	0		0	
Rubéola																	0		0	
Parotiditis		1		2		4	1	11		12		1		3			1	0,1	34	3,2
Tos ferina						1				1							0		2	0,2
Enf. meningocócica				2		1		1		3							0		7	0,7
Tuberculosis resp.		5		7		7		44		39		2		10	1	15	1	0,1	129	12,0
Otras tuberculosis						2		7		6				3		1	0		19	1,8
Legionelosis				2		1	1	11		5		1		2		1	1	0,1	23	2,1
Hepatitis A						2		3	1	1		2		1			1	0,1	9	0,8
Hepatitis B		1		2		2		4		2							0		11	1,0
Otras Hepatitis víricas						1		3		4		3		2		2	0		15	1,4
Nº declarantes	49		31		114		236		196		45		61		65		797			
Cobertura en A.P.	100,0%	100,0%	100,0%	100,0%	100,0%	100,0%	99,6%	96,7%	100,0%	100,0%	100,0%	100,0%	100,0%	97,6%	100,0%	100,0%	99,9%		98,8%	
Cobertura Población	100,0%	100,0%	100,0%	100,0%	100,0%	100,0%	99,5%	96,6%	100,0%	100,0%	100,0%	100,0%	100,0%	97,6%	100,0%	100,0%	99,9%		98,8%	

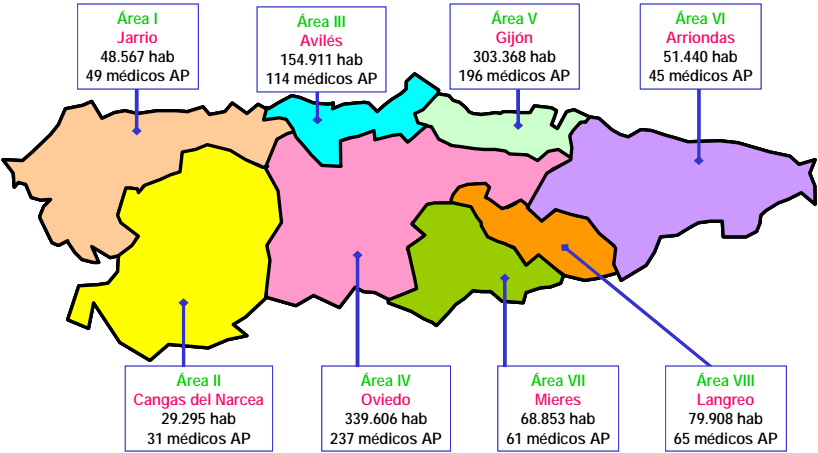
Distribución geográfica

Areas Sanitarias con mayor incidencia que la media de Asturias

	Area Sanitaria							
	1	2	3	4	5	6	7	8
Gripe								
Varicela								
O. P. Diarreicos								
Sarampión								
Rubéola								
Parotiditis								
Tos ferina								
Enf. meningocócica								
Tuberculosis resp.								
Otras tuberculosis								
Legionelosis								
Hepatitis A								
Hepatitis B								
Otras Hepatitis víricas								

Areas con más casos de lo esperado si tuvieran la misma tasa que Asturias

Mapa de las Áreas Sanitarias del Principado de Asturias
(Población TSI al inicio de 2010 y nº de médicos declarantes en A.P.)

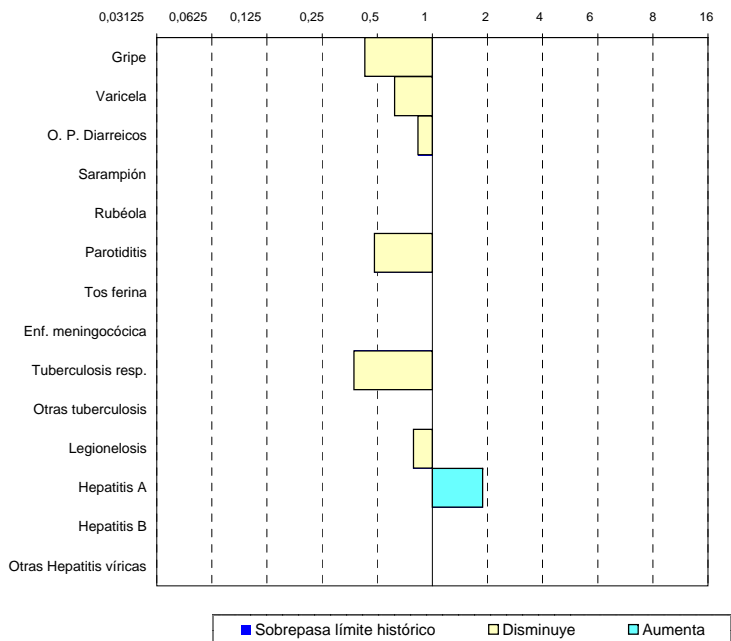


Situación de las E.D.O. en la semana 42/2010

(del 17-octubre-2010 al 23-octubre-2010)

Índice Histórico Semanal

Cociente entre el nº de casos de la semana y la media de los últimos 5 años

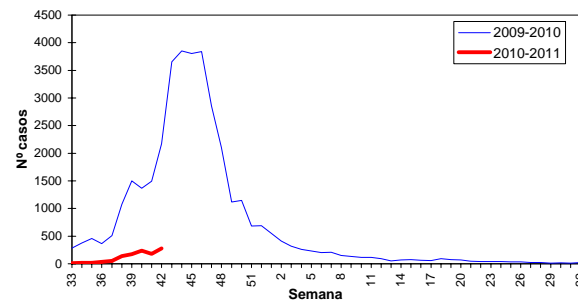


Otras E.D.O. de baja incidencia	Casos declarados durante el año 2010 por Area Sanitaria								Total
	1	2	3	4	5	6	7	8	
Paludismo (Malaria)					1				1
Brucelosis									0
Triquinosis									0
Fiebre tifo-paratífica				1					1
Shigelosis (Disentería)					1		1		2
Botulismo									0
Tétanos									0
Tétanos neonatal									0
Rubéola congénita									0
Sífilis congénita									0

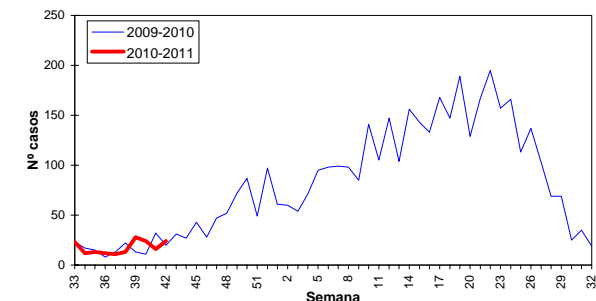
Sistema de Vigilancia Epidemiológica de Asturias

Datos provisionales al cierre de la semana

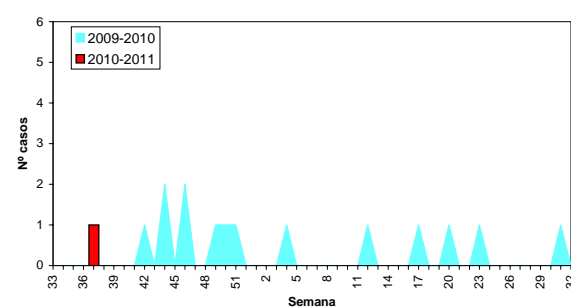
Gripe, temporada 2010-2011



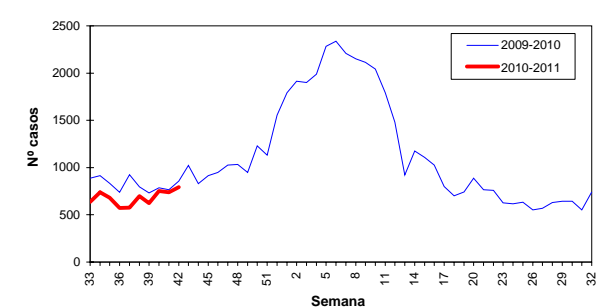
Varicela, temporada 2010-2011



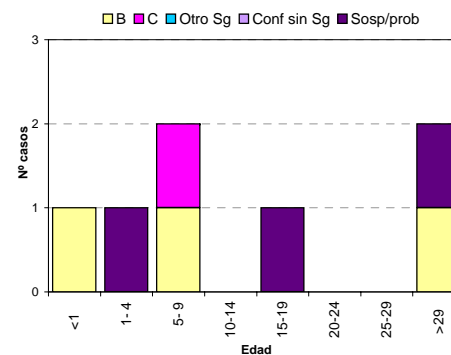
Enf. meningocócica, temporada 2010-2011



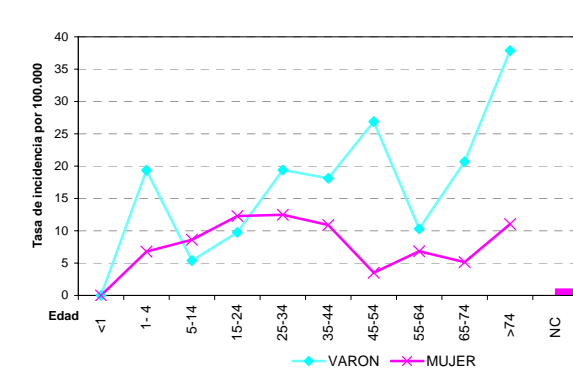
Otros Procesos Diarreicos, temporada 2010-2011



Enf. meningocócica por edad y serogrupo, año 2010



Tuberculosis por edad y sexo, año 2010



Situación de las E.D.O. en la semana 42/2010

(del 17-octubre-2010 al 23-octubre-2010)

Sistema de Vigilancia Epidemiológica de Asturias

Datos provisionales al cierre de la semana

Casos y Tasas por Área Sanitaria

Semana 42/2010	I - Jarrio		II - C. Narcea		III - Avilés		IV - Oviedo		V - Gijón		VI - Arriendas		VII - Mieres		VIII - Langreo		Asturias	
	Casos	Tasa	Casos	Tasa	Casos	Tasa	Casos	Tasa	Casos	Tasa	Casos	Tasa	Casos	Tasa	Casos	Tasa	Casos	Tasa
Gripe	4	7,64	3	9,03	30	19,28	92	28,16	93	31,10	10	18,77	17	23,31	31	37,11	280	26,01
Varicela	1	1,91	1	3,01	2	1,29	5	1,53	10	3,34			1	1,37	4	4,79	24	2,23
O. P. Diarreicos	31	59,17	11	33,11	134	86,11	242	74,08	215	71,90	23	43,18	64	87,77	71	84,98	791	73,47
Sífilis																	0	0,00
Inf. gonocócica											1	1,88					1	0,09
Sarampión																	0	0,00
Rubéola																	0	0,00
Parotiditis							1	0,31									1	0,09
Tos ferina																	0	0,00
Enf. meningocócica																	0	0,00
Tuberculosis resp.															1	1,20	1	0,09
Otras tuberculosis																	0	0,00
Legionelosis							1	0,31									1	0,09
Hepatitis A									1	0,33							1	0,09
Hepatitis B																	0	0,00
Otras Hepatitis víricas																	0	0,00
Paludismo (Malaria)																	0	0,00
Brucelosis																	0	0,00
Triquinosis																	0	0,00
Fiebre tifo-paratífica																	0	0,00
Shigelosis (Disentería)																	0	0,00
Botulismo																	0	0,00
Tétanos																	0	0,00
Tétanos neonatal																	0	0,00
Rubéola congénita																	0	0,00
Sífilis congénita																	0	0,00

Acumulado 2010	I - Jarrio		II - C. Narcea		III - Avilés		IV - Oviedo		V - Gijón		VI - Arriendas		VII - Mieres		VIII - Langreo		Asturias	
	Casos	Tasa	Casos	Tasa	Casos	Tasa	Casos	Tasa	Casos	Tasa	Casos	Tasa	Casos	Tasa	Casos	Tasa	Casos	Tasa
Gripe	219	418,02	128	385,26	640	411,26	1832	560,82	1162	388,62	230	431,81	266	364,78	347	415,35	4824	448,06
Varicela	472	900,94	35	105,35	385	247,40	624	191,02	1593	532,76	119	223,42	209	286,61	277	331,56	3714	344,96
O. P. Diarreicos	2153	4109,56	681	2049,72	8549	5493,47	12941	3961,58	11503	3847,07	2409	4522,75	3755	5149,41	3918	4689,69	45909	4264,12
Sífilis			1	3,01	4	2,57	36	11,02	20	6,69	4	7,51	3	4,11	2	2,39	70	6,50
Inf. gonocócica			1	3,01	5	3,21	24	7,35	9	3,01	3	5,63	3	4,11	4	4,79	49	4,55
Sarampión																	0	0,00
Rubéola																	0	0,00
Parotiditis	1	1,91	2	6,02	4	2,57	11	3,37	12	4,01	1	1,88	3	4,11			34	3,16
Tos ferina					1	0,64			1	0,33							2	0,19
Enf. meningocócica			2	6,02	1	0,64	1	0,31	3	1,00							7	0,65
Tuberculosis resp.	5	9,54	7	21,07	7	4,50	44	13,47	39	13,04	2	3,75	10	13,71	15	17,95	129	11,98
Otras tuberculosis					2	1,29	7	2,14	6	2,01			3	4,11	1	1,20	19	1,76
Legionelosis			2	6,02	1	0,64	11	3,37	5	1,67	1	1,88	2	2,74	1	1,20	23	2,14
Hepatitis A					2	1,29	3	0,92	1	0,33	2	3,75	1	1,37			9	0,84
Hepatitis B	1	1,91	2	6,02	2	1,29	4	1,22	2	0,67							11	1,02
Otras Hepatitis víricas					1	0,64	3	0,92	4	1,34	3	5,63	2	2,74	2	2,39	15	1,39
Paludismo (Malaria)											1	1,88					1	0,09
Brucelosis																	0	0,00
Triquinosis																	0	0,00
Fiebre tifo-paratífica							1	0,31									1	0,09
Shigelosis (Disentería)									1	0,33			1	1,37			2	0,19
Botulismo																	0	0,00
Tétanos																	0	0,00
Tétanos neonatal																	0	0,00
Rubéola congénita																	0	0,00
Sífilis congénita																	0	0,00