

Situación de las E.D.O. en la semana 26/2011

(del 26-junio-2011 al 2-julio-2011)

Sistema de Vigilancia Epidemiológica de Asturias

Datos provisionales al cierre de la semana

	Casos declarados por Area Sanitaria																ASTURIAS			
	I - Jarrío		II - C. Narcea		III - Avilés		IV - Oviedo		V - Gijón		VI - Arriendas		VII - Mieres		VIII - Langreo		En la semana		Acumulado 2011	
	Casos	Acum	Casos	Acum	Casos	Acum	Casos	Acum	Casos	Acum	Casos	Acum	Casos	Acum	Casos	Acum	Casos	Tasa	Casos	Tasa
Gripe	1	992		406	2	3.495	7	7.836	6	5.824		1.089		1.666		1.810	16	1,5	23.118	2.157,6
Varicela		27	1	32	23	413	67	1.087	25	647	8	95	2	101	18	232	144	13,4	2.634	245,8
O. P. Diarreicos	21	849	15	283	105	3.515	161	6.543	117	5.498	33	1.005	26	1.627	70	1.969	548	51,1	21.289	1.986,9
Sífilis						6		20		4		3		10		1	8	0,7	44	4,1
Inf. gonocócica						6	1	6	1	4				1		1	2	0,2	18	1,7
Sarampión						4		1		2			1	13		1	1	0,1	21	2,0
Rubéola																	0		0	
Parotiditis						2		9		11		1		1		1	0		25	2,3
Tos ferina																	0		0	
Enf. meningocócica						1				7						3	0		11	1,0
Tuberculosis resp.			2		5		2	23		27		2		6		6	2	0,2	71	6,6
Otras tuberculosis								5		3				2	1	1	1	0,1	11	1,0
Legionelosis						2	1	7									1	0,1	9	0,8
Hepatitis A						3		4		2							0		9	0,8
Hepatitis B		1						1		2							0		4	0,4
Otras Hepatitis víricas						1		2		2		1					0		6	0,6
Nº declarantes	49		31		114		238		198		45		61		65		801			
Cobertura en A.P.	100,0%	100,0%	100,0%	100,0%	100,0%	100,0%	100,0%	99,2%	100,0%	100,0%	100,0%	100,0%	100,0%	100,0%	100,0%	100,0%	100,0%		99,8%	
Cobertura Población	100,0%	100,0%	100,0%	100,0%	100,0%	100,0%	100,0%	99,3%	100,0%	100,0%	100,0%	100,0%	100,0%	100,0%	100,0%	100,0%	100,0%		99,8%	

Distribución geográfica

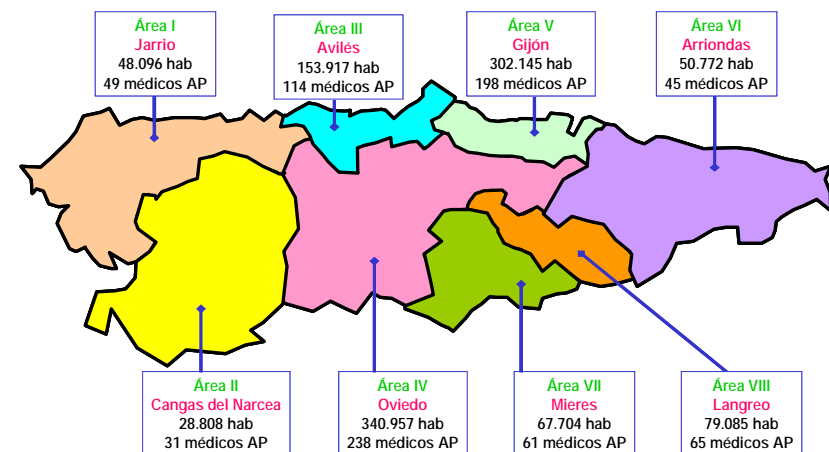
Áreas Sanitarias con mayor incidencia que la media de Asturias

	Area Sanitaria							
	1	2	3	4	5	6	7	8
Gripe								
Varicela								
O. P. Diarreicos								
Sarampión								
Rubéola								
Parotiditis								
Tos ferina								
Enf. meningocócica								
Tuberculosis resp.								
Otras tuberculosis								
Legionelosis								
Hepatitis A								
Hepatitis B								
Otras Hepatitis víricas								

Áreas con más casos de lo esperado si tuvieran la misma tasa que Asturias

Mapa de las Áreas Sanitarias del Principado de Asturias

(Población TSI al inicio de 2011 y nº de médicos declarantes en A.P.)



Situación de las E.D.O. en la semana 26/2011

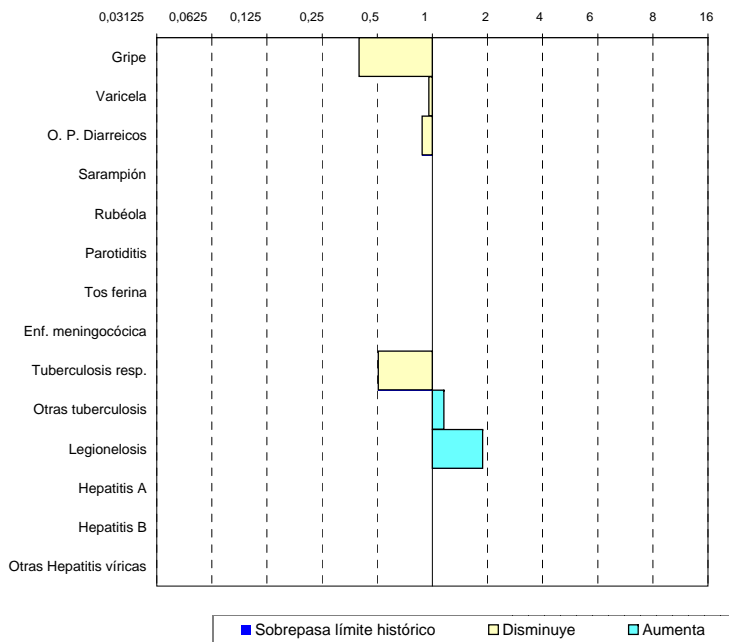
(del 26-junio-2011 al 2-julio-2011)

Sistema de Vigilancia Epidemiológica de Asturias

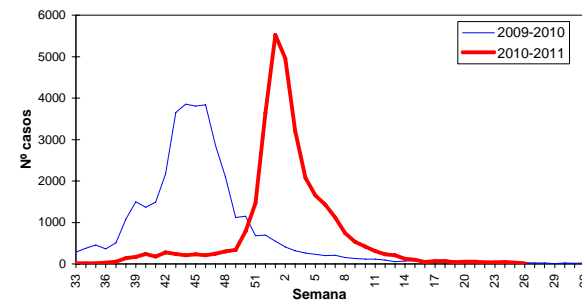
Datos provisionales al cierre de la semana

Índice Histórico Semanal

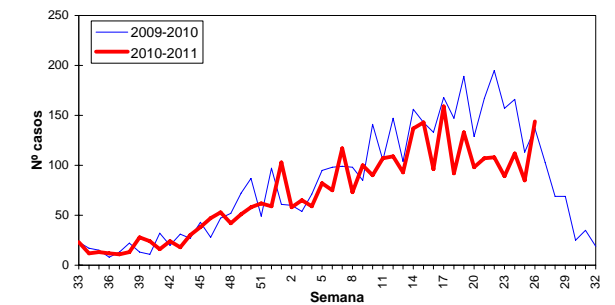
Cociente entre el nº de casos de la semana y la media de los últimos 5 años



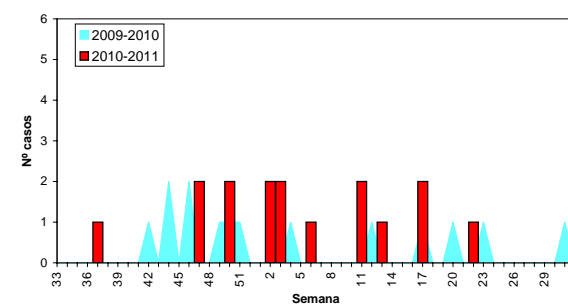
Gripe, temporada 2010-2011



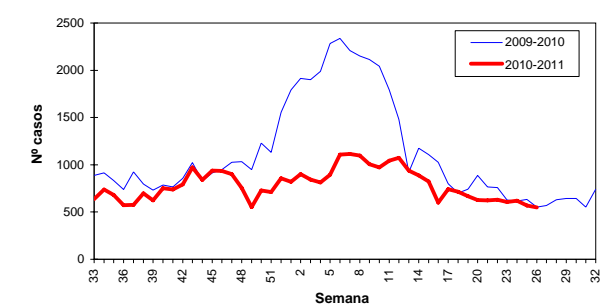
Varicela, temporada 2010-2011



Enf. meningocócica, temporada 2010-2011

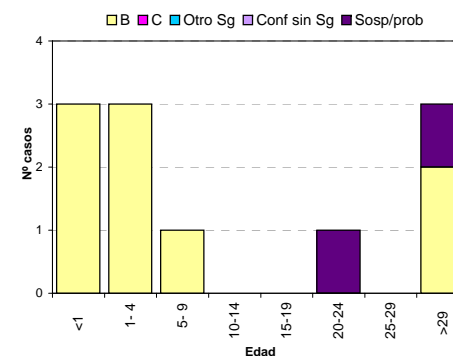


Otros Procesos Diarreicos, temporada 2010-2011

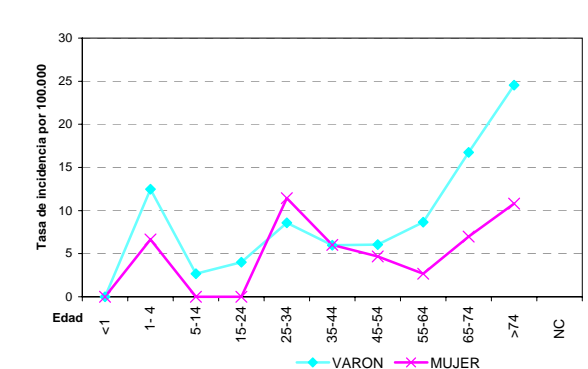


Otras E.D.O. de baja incidencia	Casos declarados durante el año 2011 por Area Sanitaria								Total
	1	2	3	4	5	6	7	8	
Paludismo (Malaria)				1					1
Brucelosis	1								1
Triquinosis									0
Fiebre tifo-paratífica					1				1
Shigelosis (Disentería)				1					1
Botulismo									0
Tétanos									0
Tétanos neonatal									0
Rubéola congénita									0
Sífilis congénita									0

Enf. meningocócica por edad y serogrupo, año 2011



Tuberculosis por edad y sexo, año 2011



Situación de las E.D.O. en la semana 26/2011
(del 26-junio-2011 al 2-julio-2011)

Sistema de Vigilancia Epidemiológica de Asturias
Datos provisionales al cierre de la semana

Casos y Tasas por Área Sanitaria

Semana 26/2011	I - Jarrio		II - C. Narcea		III - Avilés		IV - Oviedo		V - Gijón		VI - Arriendas		VII - Mieres		VIII - Langreo		Asturias	
	Casos	Tasa	Casos	Tasa	Casos	Tasa	Casos	Tasa	Casos	Tasa	Casos	Tasa	Casos	Tasa	Casos	Tasa	Casos	Tasa
Gripe	1	1,91			2	1,29	7	2,14	6	2,01							16	1,49
Varicela			1	3,01	23	14,78	67	20,51	25	8,36	8	15,02	2	2,74	18	21,55	144	13,38
O. P. Diarreicos	21	40,08	15	45,15	105	67,47	161	49,29	117	39,13	33	61,96	26	35,66	70	83,79	548	50,90
Sífilis													8	10,97			8	0,74
Inf. gonocócica							1	0,31	1	0,33							2	0,19
Sarampión													1	1,37			1	0,09
Rubéola																	0	0,00
Parotiditis																	0	0,00
Tos ferina																	0	0,00
Enf. meningocócica																	0	0,00
Tuberculosis resp.							2	0,61									2	0,19
Otras tuberculosis															1	1,20	1	0,09
Legionelosis							1	0,31									1	0,09
Hepatitis A																	0	0,00
Hepatitis B																	0	0,00
Otras Hepatitis víricas																	0	0,00
Paludismo (Malaria)																	0	0,00
Brucelosis																	0	0,00
Triquinosis																	0	0,00
Fiebre tifo-paratífica																	0	0,00
Shigelosis (Disentería)																	0	0,00
Botulismo																	0	0,00
Tétanos																	0	0,00
Tétanos neonatal																	0	0,00
Rubéola congénita																	0	0,00
Sífilis congénita																	0	0,00

Acumulado 2011	I - Jarrio		II - C. Narcea		III - Avilés		IV - Oviedo		V - Gijón		VI - Arriendas		VII - Mieres		VIII - Langreo		Asturias	
	Casos	Tasa	Casos	Tasa	Casos	Tasa	Casos	Tasa	Casos	Tasa	Casos	Tasa	Casos	Tasa	Casos	Tasa	Casos	Tasa
Gripe	992	1893,49	406	1222,01	3495	2245,84	7836	2398,80	5824	1947,78	1089	2044,53	1666	2284,66	1810	2166,50	23118	2147,25
Varicela	27	51,54	32	96,32	413	265,39	1087	332,76	647	216,38	95	178,36	101	138,51	232	277,69	2634	244,65
O. P. Diarreicos	849	1620,54	283	851,79	3515	2258,69	6543	2002,98	5498	1838,75	1005	1886,83	1627	2231,18	1969	2356,81	21289	1977,36
Sífilis					6	3,86	20	6,12	4	1,34	3	5,63	10	13,71	1	1,20	44	4,09
Inf. gonocócica					6	3,86	6	1,84	4	1,34			1	1,37	1	1,20	18	1,67
Sarampión					4	2,57	1	0,31	2	0,67			13	17,83	1	1,20	21	1,95
Rubéola																	0	0,00
Parotiditis					2	1,29	9	2,76	11	3,68	1	1,88	1	1,37	1	1,20	25	2,32
Tos ferina																	0	0,00
Enf. meningocócica					1	0,64			7	2,34					3	3,59	11	1,02
Tuberculosis resp.			2	6,02	5	3,21	23	7,04	27	9,03	2	3,75	6	8,23	6	7,18	71	6,59
Otras tuberculosis					5	1,53	7	2,14	3	1,00			2	2,74	1	1,20	11	1,02
Legionelosis					2	1,29											9	0,84
Hepatitis A					3	1,93	4	1,22	2	0,67							9	0,84
Hepatitis B	1	1,91					1	0,31	2	0,67							4	0,37
Otras Hepatitis víricas					1	0,64	2	0,61	2	0,67	1	1,88					6	0,56
Paludismo (Malaria)							1	0,31									1	0,09
Brucelosis	1	1,91															1	0,09
Triquinosis																	0	0,00
Fiebre tifo-paratífica									1	0,33							1	0,09
Shigelosis (Disentería)							1	0,31									1	0,09
Botulismo																	0	0,00
Tétanos																	0	0,00
Tétanos neonatal																	0	0,00
Rubéola congénita																	0	0,00
Sífilis congénita																	0	0,00