

Situación de las E.D.O. en la semana 38/2015

(del 14-septiembre-2015 al 20-septiembre-2015)

Sistema de Vigilancia Epidemiológica de Asturias
Datos provisionales al cierre de la semana

	Casos declarados por Area Sanitaria																ASTURIAS			
	I - Jarrío		II - C. Narcea		III - Avilés		IV - Oviedo		V - Gijón		VI - Arriendas		VII - Mieres		VIII - Langreo		En la semana		Acumulado 2015	
	Casos	Acum	Casos	Acum	Casos	Acum	Casos	Acum	Casos	Acum	Casos	Acum	Casos	Acum	Casos	Acum	Casos	Tasa	Casos	Tasa
Gripe		920		306	2	3.693	7	8.035	6	5.330		1.064	1	1.360	1	1.677	17	1,6	22.385	2.145,0
Varicela		239	1	24	1	163	4	815		579		95		61	6	554	12	1,1	2.530	242,4
O. P. Diarreicos	31	1.023	7	363	103	3.925	160	6.670	122	5.245	38	1.332	48	1.602	31	2.110	540	51,7	22.270	2.134,0
Sífilis						4		21		9		1		1			0		36	3,4
Inf. gonocócica		1		1		2		16		7		2			1		0		30	2,9
Sarampión																	0		0	
Rubéola																	0		0	
Parotiditis	1	3				5		12		17	1	2		1		3	2	0,2	43	4,1
Tos ferina						3	1	6		12		2			1		1	0,1	24	2,3
Enf. meningocócica						2		2		3			1	1	1	1	1	0,1	9	0,9
Tuberculosis resp.		1		2		11	1	16		15		1			9		1	0,1	56	5,4
Otras tuberculosis		1				1		3		6				1	1		0		13	1,2
Legionelosis						2		7		2				2	1		0		14	1,3
Hepatitis A								2		1				2			0		5	0,5
Hepatitis B								2		1							0		3	0,3
Otras Hepatitis víricas						1		3		7					1		0		12	1,1
Nº declarantes	48		30		114		234		201		45		61		65		798			
Cobertura en A.P.	100,0%	100,0%	100,0%	100,0%	100,0%	100,0%	100,0%	100,0%	100,0%	100,0%	100,0%	100,0%	100,0%	100,0%	100,0%	99,5%	100,0%		100,0%	
Cobertura Población	100,0%	100,0%	100,0%	100,0%	100,0%	100,0%	100,0%	100,0%	100,0%	100,0%	100,0%	100,0%	100,0%	100,0%	100,0%	99,5%	100,0%		100,0%	

Distribución geográfica

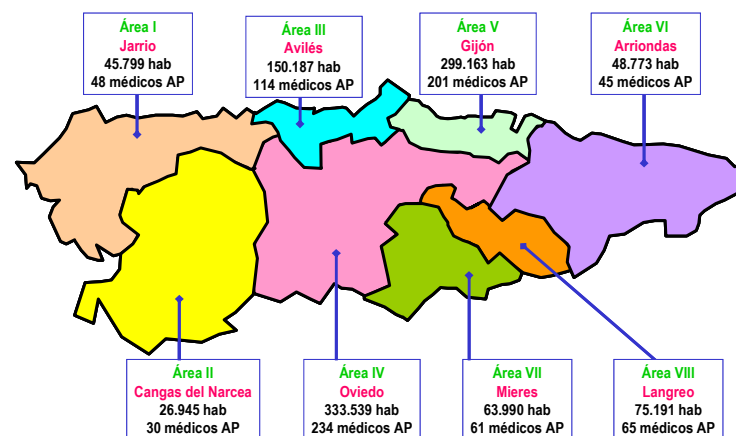
Áreas Sanitarias con mayor incidencia que la media de Asturias

	Area Sanitaria							
	1	2	3	4	5	6	7	8
Gripe								
Varicela								
O. P. Diarreicos								
Sarampión								
Rubéola								
Parotiditis								
Tos ferina								
Enf. meningocócica								
Tuberculosis resp.								
Otras tuberculosis								
Legionelosis								
Hepatitis A								
Hepatitis B								
Otras Hepatitis víricas								

Áreas con más casos de lo esperado si tuvieran la misma tasa que Asturias

Mapa de las Áreas Sanitarias del Principado de Asturias

(Población TSI al inicio de 2015 y nº de médicos declarantes en A.P.)

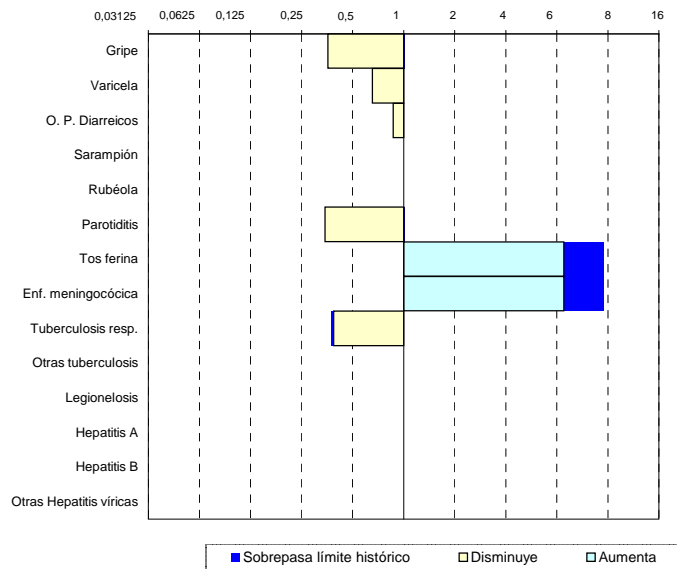


Situación de las E.D.O. en la semana 38/2015

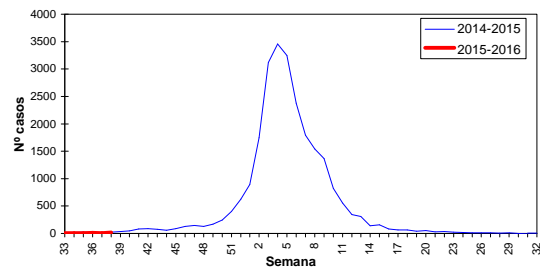
(del 14-septiembre-2015 al 20-septiembre-2015)

Índice Histórico Semanal

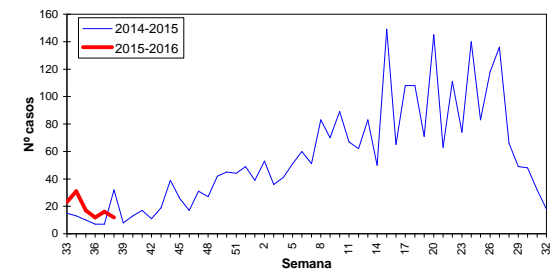
Cociente entre el nº de casos de la semana y la media de los últimos 5 años



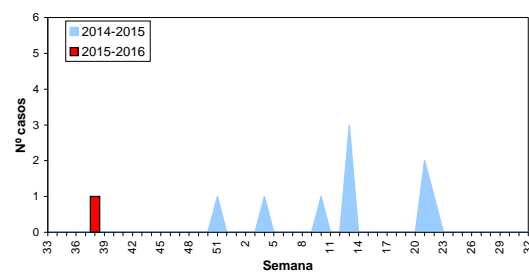
Gripe, temporada 2015-2016



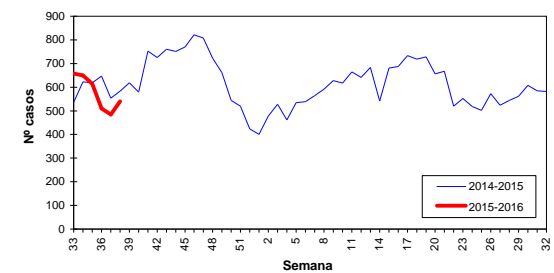
Varicela, temporada 2015-2016



Enf. meningocócica, temporada 2015-2016



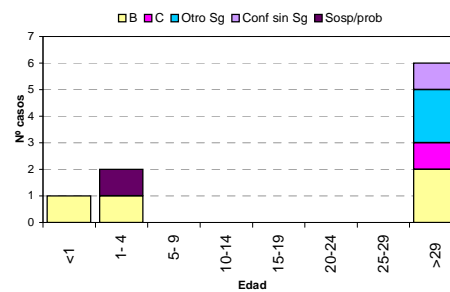
Otros Procesos Diarreicos, temporada 2015-2016



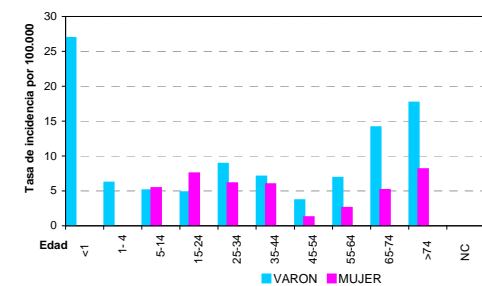
Otras E.D.O. de baja incidencia

	Casos declarados durante el año 2015 por Area Sanitaria								Total
	1	2	3	4	5	6	7	8	
Paludismo (Malaria)	1			4	1				6
Brucelosis			1						1
Triquinosis									0
Fiebre tifo-paratífica									0
Shigelosis (Disentería)				3	1				4
Botulismo									0
Tétanos									0
Tétanos neonatal									0
Rubéola congénita									0
Sífilis congénita									0

Enf. meningocócica por edad y serogrupo, año 2015



Tuberculosis por edad y sexo, año 2015



Situación de las E.D.O. en la semana 38/2015

(del 14-septiembre-2015 al 20-septiembre-2015)

Sistema de Vigilancia Epidemiológica de Asturias

Datos provisionales al cierre de la semana

Casos y Tasas por Área Sanitaria

Semana 38/2015	I - Jarrío		II - C. Narcea		III - Avilés		IV - Oviedo		V - Gijón		VI - Arriendas		VII - Mieres		VIII - Langreo		Asturias	
	Casos	Tasa	Casos	Tasa	Casos	Tasa	Casos	Tasa	Casos	Tasa	Casos	Tasa	Casos	Tasa	Casos	Tasa	Casos	Tasa
Gripe					2	1,33	7	2,10	6	2,01			1	1,56	1	1,33	17	1,63
Varicela			1	3,71	1	0,67	4	1,20					6	7,98			12	1,15
O. P. Diarreicos	31	67,69	7	25,98	103	68,58	160	47,97	122	40,78	38	77,91	48	75,01	31	41,23	540	51,74
Sífilis																	0	0,00
Inf. gonocócica																	0	0,00
Sarampión																	0	0,00
Rubéola																	0	0,00
Parotiditis	1	2,18									1	2,05					2	0,19
Tos ferina							1	0,30									1	0,10
Enf. meningocócica															1	1,33	1	0,10
Tuberculosis resp.							1	0,30									1	0,10
Otras tuberculosis																	0	0,00
Legionelosis																	0	0,00
Hepatitis A																	0	0,00
Hepatitis B																	0	0,00
Otras Hepatitis víricas																	0	0,00
Paludismo (Malaria)																	0	0,00
Brucelosis																	0	0,00
Triquinosis																	0	0,00
Fiebre tifo-paratífica																	0	0,00
Shigelosis (Disentería)																	0	0,00
Botulismo																	0	0,00
Tétanos																	0	0,00
Tétanos neonatal																	0	0,00
Rubéola congénita																	0	0,00
Sífilis congénita																	0	0,00

Acumulado 2015	I - Jarrío		II - C. Narcea		III - Avilés		IV - Oviedo		V - Gijón		VI - Arriendas		VII - Mieres		VIII - Langreo		Asturias	
	Casos	Tasa	Casos	Tasa	Casos	Tasa	Casos	Tasa	Casos	Tasa	Casos	Tasa	Casos	Tasa	Casos	Tasa	Casos	Tasa
Gripe	920	2008,78	306	1135,65	3693	2458,93	8035	2409,01	5330	1781,64	1064	2181,53	1360	2125,33	1677	2230,32	22385	2145,01
Varicela	239	521,85	24	89,07	163	108,53	815	244,35	579	193,54	95	194,78	61	95,33	554	736,79	2530	242,43
O. P. Diarreicos	1023	2233,67	363	1347,19	3925	2613,41	6670	1999,77	5245	1753,22	1332	2731,02	1602	2503,52	2110	2806,19	22270	2133,99
Sífilis					4	2,66	21	6,30	9	3,01	1	2,05	1	1,56			36	3,45
Inf. gonocócica	1	2,18	1	3,71	2	1,33	16	4,80	7	2,34	2	4,10			1	1,33	30	2,87
Sarampión																	0	0,00
Rubéola																	0	0,00
Parotiditis	3	6,55			5	3,33	12	3,60	17	5,68	2	4,10	1	1,56	3	3,99	43	4,12
Tos ferina					3	2,00	6	1,80	12	4,01	2	4,10			1	1,33	24	2,30
Enf. meningocócica					2	1,33	2	0,60	3	1,00			1	1,56	1	1,33	9	0,86
Tuberculosis resp.	1	2,18	2	7,42	11	7,32	16	4,80	15	5,01	1	2,05			9	11,97	56	5,37
Otras tuberculosis	1	2,18			1	0,67	3	0,90	6	2,01			1	1,56	1	1,33	13	1,25
Legionelosis					2	1,33	7	2,10	2	0,67			2	3,13	1	1,33	14	1,34
Hepatitis A							2	0,60	1	0,33							5	0,48
Hepatitis B							2	0,60	1	0,33							3	0,29
Otras Hepatitis víricas					1	0,67	3	0,90	7	2,34					1	1,33	12	1,15
Paludismo (Malaria)	1	2,18					4	1,20	1	0,33							6	0,57
Brucelosis					1	0,67											1	0,10
Triquinosis																	0	0,00
Fiebre tifo-paratífica																	0	0,00
Shigelosis (Disentería)							3	0,90	1	0,33							4	0,38
Botulismo																	0	0,00
Tétanos																	0	0,00
Tétanos neonatal																	0	0,00
Rubéola congénita																	0	0,00
Sífilis congénita																	0	0,00