

Situación de las E.D.O. en la semana 10/2016 (del 7-marzo-2016 al 13-marzo-2016)

Sistema de Vigilancia Epidemiológica de Asturias
Datos provisionales al cierre de la semana

	Casos declarados por Area Sanitaria																ASTURIAS			
	I - Jarrío		II - C. Narcea		III - Avilés		IV - Oviedo		V - Gijón		VI - Arriondas		VII - Mieres		VIII - Langreo		En la semana		Acumulado 2016	
	Casos	Acum	Casos	Acum	Casos	Acum	Casos	Acum	Casos	Acum	Casos	Acum	Casos	Acum	Casos	Acum	Casos	Tasa	Casos	Tasa
Gripe	35	701	30	188	80	1.606	426	4.764	138	3.145	58	615	51	715	90	1.257	908	87,8	12.991	1.256,6
Varicela	1	60	6	40	65	433	36	430	45	374		12	9	36	4	52	166	16,1	1.437	139,0
O. P. Diarreicos	25	264	7	85	124	1.076	208	2.044	135	1.391	17	224	45	430	55	635	616	59,6	6.149	594,8
Sífilis					1	2		23		4		1					1	0,1	30	2,9
Inf. gonocócica							7		1								0		8	0,8
Sarampión																	0		0	
Rubéola																	0		0	
Parotiditis					1		2		1	10		1		1		1	1	0,1	16	1,5
Tos ferina					1												0		1	0,1
Enf. meningocócica							1										0		1	0,1
Tuberculosis resp.					1		1	7	1	3		1		2		3	2	0,2	17	1,6
Otras tuberculosis					1		1	1							1		0		3	0,3
Legionelosis							1										0		1	0,1
Hepatitis A										1							0		1	0,1
Hepatitis B							1			1							0		2	0,2
Otras Hepatitis víricas							1						1				0		2	0,2
Nº declarantes	48		30		114		237		201		45		61		65		801			
Cobertura en A.P.	100,0%	100,0%	100,0%	100,0%	100,0%	100,0%	100,0%	100,0%	100,0%	100,0%	100,0%	100,0%	100,0%	100,0%	100,0%	100,0%	100,0%		100,0%	
Cobertura Población	100,0%	100,0%	100,0%	100,0%	100,0%	100,0%	100,0%	100,0%	100,0%	100,0%	100,0%	100,0%	100,0%	100,0%	100,0%	100,0%	100,0%		100,0%	

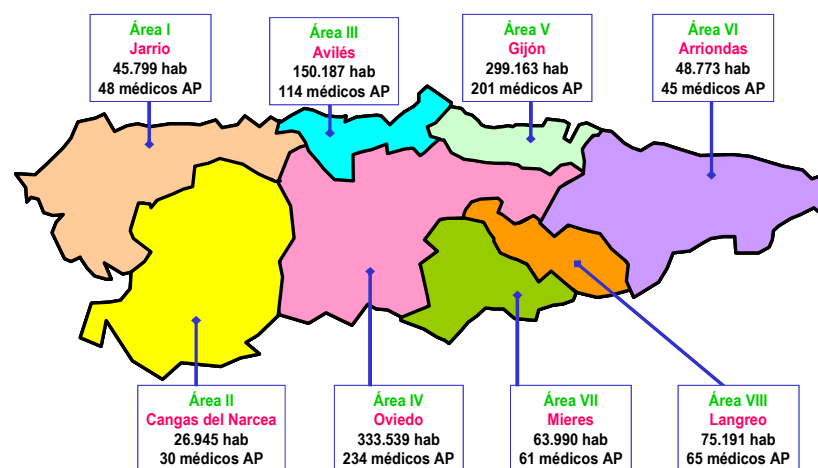
Distribución geográfica

Áreas Sanitarias con mayor incidencia que la media de Asturias

	Area Sanitaria							
	1	2	3	4	5	6	7	8
Gripe								
Varicela								
O. P. Diarreicos								
Sarampión								
Rubéola								
Parotiditis								
Tos ferina								
Enf. meningocócica								
Tuberculosis resp.								
Otras tuberculosis								
Legionelosis								
Hepatitis A								
Hepatitis B								
Otras Hepatitis víricas								

Áreas con más casos de lo esperado si tuvieran la misma tasa que Asturias

Mapa de las Áreas Sanitarias del Principado de Asturias (Población TSI al inicio de 2015 y nº de médicos declarantes en A.P.)

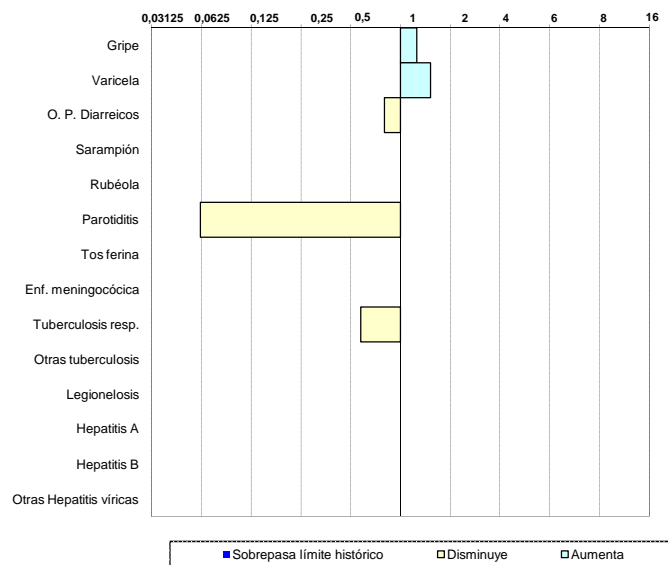


Situación de las E.D.O. en la semana 10/2016

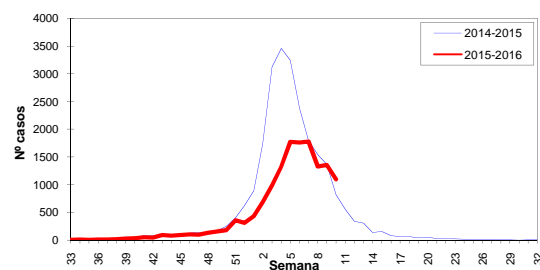
(del 7-marzo-2016 al 13-marzo-2016)

Índice Histórico Semanal

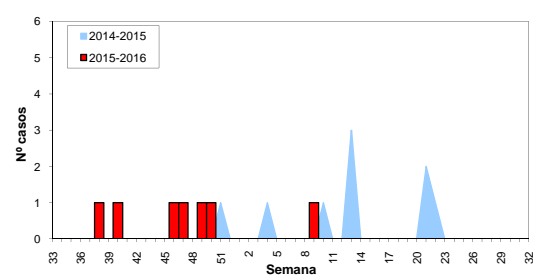
Cociente entre el nº de casos de la semana y la media de los últimos 5 años



Gripe, temporada 2015-2016



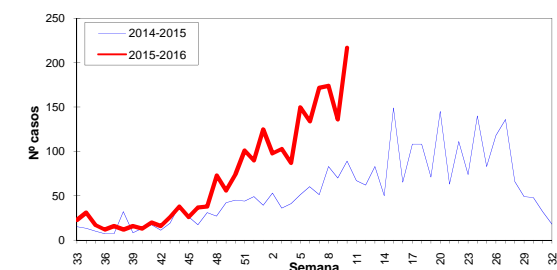
Enf. meningocócica, temporada 2015-2016



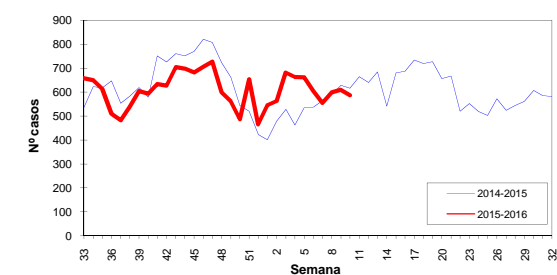
Sistema de Vigilancia Epidemiológica de Asturias

Datos provisionales al cierre de la semana

Varicela, temporada 2015-2016



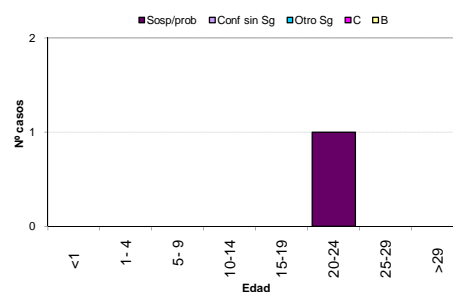
Otros Procesos Diarreicos, temporada 2015-2016



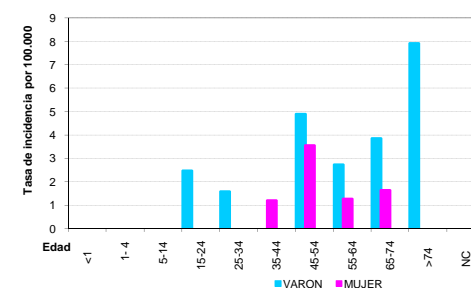
Otras E.D.O. de baja incidencia

	Casos declarados durante el año 2016 por Area Sanitaria								Total
	1	2	3	4	5	6	7	8	
Paludismo (Malaria)				3					3
Brucelosis									0
Triquinosis									0
Fiebre tifo-paratífica									0
Shigelosis (Disentería)									0
Botulismo									0
Tétanos									0
Tétanos neonatal									0
Rubéola congénita									0
Sífilis congénita									0

Enf. meningocócica por edad y serogrupo, año 2016



Tuberculosis por edad y sexo, año 2016



Situación de las E.D.O. en la semana 10/2016

(del 7-marzo-2016 al 13-marzo-2016)

Sistema de Vigilancia Epidemiológica de Asturias

Datos provisionales al cierre de la semana

Casos y Tasas por Área Sanitaria

Semana 10/2016	I - Jarrío		II - C. Narcea		III - Avilés		IV - Oviedo		V - Gijón		VI - Arriendas		VII - Mieres		VIII - Langreo		Asturias	
	Casos	Tasa	Casos	Tasa	Casos	Tasa	Casos	Tasa	Casos	Tasa	Casos	Tasa	Casos	Tasa	Casos	Tasa	Casos	Tasa
Gripe	35	77,52	30	113,85	80	53,72	426	128,62	138	46,44	58	120,56	51	81,08	90	121,57	908	87,83
Varicela	1	2,21	6	22,77	65	43,65	36	10,87	45	15,14			9	14,31	4	5,40	166	16,06
O. P. Diarreicos	25	55,37	7	26,56	124	83,27	208	62,80	135	45,43	17	35,34	45	71,54	55	74,29	616	59,59
Sífilis					1	0,67											1	0,10
Inf. gonocócica																	0	0,00
Sarampión																	0	0,00
Rubéola																	0	0,00
Parotiditis									1	0,34							1	0,10
Tos ferina																	0	0,00
Enf. meningocócica																	0	0,00
Tuberculosis resp.							1	0,30	1	0,34							2	0,19
Otras tuberculosis																	0	0,00
Legionelosis																	0	0,00
Hepatitis A																	0	0,00
Hepatitis B																	0	0,00
Otras Hepatitis víricas																	0	0,00
Paludismo (Malaria)							1	0,30									1	0,10
Brucelosis																	0	0,00
Triquinosis																	0	0,00
Fiebre tifo-paratífica																	0	0,00
Shigelosis (Disentería)																	0	0,00
Botulismo																	0	0,00
Tétanos																	0	0,00
Tétanos neonatal																	0	0,00
Rubéola congénita																	0	0,00
Sífilis congénita																	0	0,00

Acumulado 2016	I - Jarrío		II - C. Narcea		III - Avilés		IV - Oviedo		V - Gijón		VI - Arriendas		VII - Mieres		VIII - Langreo		Asturias	
	Casos	Tasa	Casos	Tasa	Casos	Tasa	Casos	Tasa	Casos	Tasa	Casos	Tasa	Casos	Tasa	Casos	Tasa	Casos	Tasa
Gripe	701	1552,57	188	713,45	1606	1078,44	4764	1438,36	3145	1058,43	615	1278,40	715	1136,69	1257	1697,87	12991	1256,61
Varicela	60	132,89	40	151,80	433	290,76	430	129,83	374	125,87	12	24,94	36	57,23	52	70,24	1437	139,00
O. P. Diarreicos	264	584,70	85	322,57	1076	722,54	2044	617,13	1391	468,13	224	465,63	430	683,60	635	857,71	6149	594,79
Sífilis					2	1,34	23	6,94	4	1,35	1	2,08					30	2,90
Inf. gonocócica							7	2,11	1	0,34							8	0,77
Sarampión																	0	0,00
Rubéola																	0	0,00
Parotiditis					1	0,67	2	0,60	10	3,37	1	2,08	1	1,59	1	1,35	16	1,55
Tos ferina					1	0,67											1	0,10
Enf. meningocócica							1	0,30									1	0,10
Tuberculosis resp.					1	0,67	7	2,11	3	1,01	1	2,08	2	3,18	3	4,05	17	1,64
Otras tuberculosis					1	0,67	1	0,30							1	1,35	3	0,29
Legionelosis							1	0,30									1	0,10
Hepatitis A									1	0,34							1	0,10
Hepatitis B							1	0,30	1	0,34							2	0,19
Otras Hepatitis víricas							1	0,30					1	1,59			2	0,19
Paludismo (Malaria)							3	0,91									3	0,29
Brucelosis																	0	0,00
Triquinosis																	0	0,00
Fiebre tifo-paratífica																	0	0,00
Shigelosis (Disentería)																	0	0,00
Botulismo																	0	0,00
Tétanos																	0	0,00
Tétanos neonatal																	0	0,00
Rubéola congénita																	0	0,00
Sífilis congénita																	0	0,00