



# Organización de la Red Catalana de Hospitales sin Humo

# Objetivos de la Red

- 1.- Recomendar medidas de protección de la salud para todos los usuarios: pacientes, visitantes y trabajadores.
- 2.- Disminuir las oportunidades para fumar en centros sanitarios. Facilitar la idea de reducción o abandono.
- 3.- Ser un ejemplo en promover entornos sin humo y tomar la iniciativa en la aplicación de políticas de control de tabaquismo.

Fernández E, Martínez C. Recintos hospitalarios sin humo: un desafío para el control del tabaquismo. Med Clin. 2010; 134(14):633-634

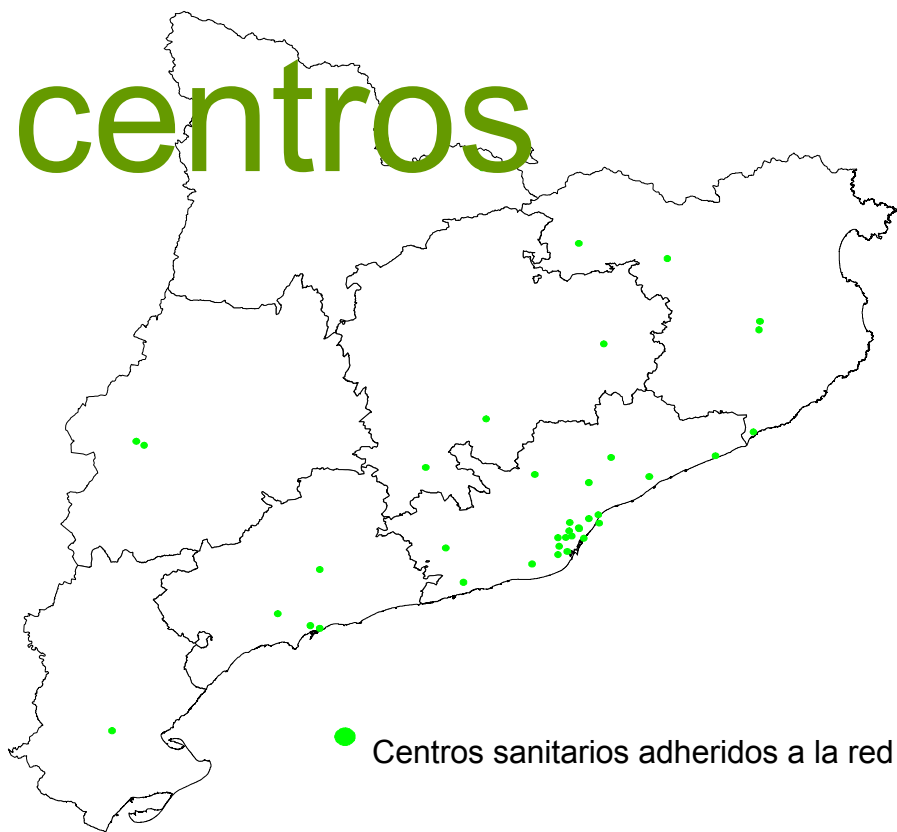
# Beneficios



- Asegurar un **ambiente saludable** para todos
- **Formación** en cesación tabáquica para los profesionales
- Soporte en la implantación de **programas de cesación** para profesionales y pacientes
- Fomentar **el intercambio de buenas prácticas**

# 69

# centros



COMPROMISO

COMUNICACIÓN

FORMACIÓN

CESACIÓN TABÁQUICA

CONTROL DEL TABAQUISMO

AMBIENTE Y LUGAR DE TRABAJO  
SALUDABLE

PROMOCIÓN DE LA SALUD

EVALUACIÓN DEL CUMPLIMIENTO

# ACTIVIDADES

# FORMACIÓ

## Cursos presencials

- Dirigidos a los profesionales de la salud que darán soporte a las personas en el proceso de abandono del tabaco
- Acreditados como créditos de Formación Continuada
- **Gratuitos** para profesionales de los centros adscritos a la Red



Consell mínim per ajudar a deixar de fumar  
Divendres 2 de març 2012

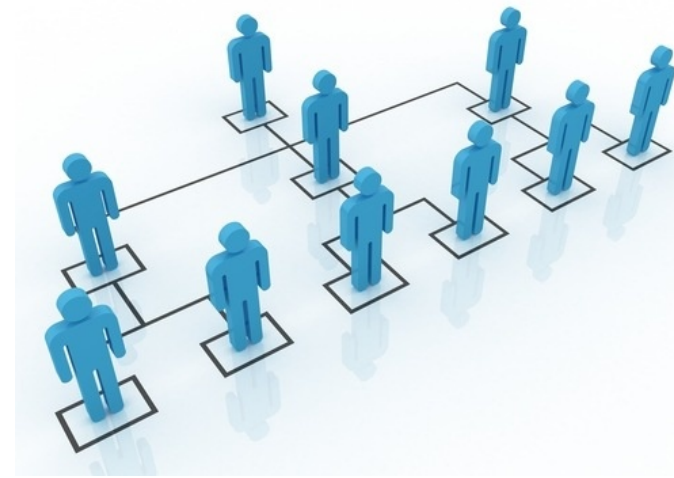
Estratègies per a la prevenció de recaigudes  
Divendres 16 de març 2012

Abordatge grupal a l'atenció del tabaquisme  
Dimecres 11 d' abril 2012

Bases motivacionals per ajudar a deixar de fumar  
Divendres 19 d' octubre 2012

**64** professionals formats el 2012

# FORMACIÓ



## Formación de Formadores

- Materiales para la preparación de los cursos (PowerPoint, guías de bolsillo, materiales para la promoción, etc.)
- Asesoramiento permanente
- Evaluación continuada

**+1500** profesionales formados desde el 2009!!

# FORMACIÓ ON-LINE



# PDT trabajadores y pacientes

Población diana y soporte de la RCHsH



- Fármacos desde 2005-2012
- Formación de Red
- Trípticos del programa

Trabajadores **64**  
centros

Pacientes **44** centros

EPOC **6** centros

# FÁRMACO

# S

Consejería de Salud: compra de fármacos



## Hasta principios del 2012



- Dispensación gratuita desde la Red a todos los hospitales

## Futuro



- Destinación de los fármacos a programas específicos de duración determinada (pacientes hospitalizados)

# G.T. SALUD MENTAL y tabaco

Since 2007

**28** profesionales  
**17** hospitales

## Actividades actuales

- Guía de actuación en pacientes fumadores hospitalizados
- Material psicoeducativo – motivacional
- Actividad en tabaquismo y salud mental en Europa
- Pacientes en unidades sin humo. Seguimiento multicéntrico
- Sensibilización de profesionales

# ENCUENTRO ANUAL



Hospital Universitari  
Vall d'Hebron

Sala d'actes de Gerència, edifici



**#10**  
**Trobada**  
**XCHsF**

Dimarts 13 de novembre de 2012



ENSH  
SOCIAL NETWORK  
FOR INTEGRAL, FREE  
HEALTH CARE SERVICE



Generalitat de Catalunya  
Agència de Salut Pública  
de Catalunya



ICO  
Institut Català d'Oncologia

**Xarxa Catalana  
d'Hospitals sense fum**



# DÍA MUNDIAL SIN TABACO (OMS)

## Hospital Universitari Dr. Josep Trueta de Girona/ ICO Girona

- Dues taules informatives davant de l'edifici de l'hospital i al nou edifici de consultes externes.
- Informació envers el tabac, consell breu als fumadors i carboximetries. Canvi de cigarreta per un caramel.
- Aixecada de globus amb les cigarretes.
- Actuació d'un grup musical format per estudiants de medicina.
- Exposició de dibuixos dels nens hospitalitzats i d'escolars de les comarques gironines.



*Aquestes activitats van ser possibles gràcies a la participació de 11 estudiants d'infermeria de la Universitat de Girona.*

# COMUNICACIÓN

[www.xchsf.com](http://www.xchsf.com)

My Documents / All Documents

The tag cloud is not updated instantaneously

**butleti** **cancer** **control** **tabaquisme** **hospitals** **prevencio** **salut publica** **sense fum**

Title / Description

Date

sensefum #9  
xchsf



sensefum #1  
xchsf



sensefum #11  
xchsf



sensefum #10  
xchsf



sensefum #9  
xchsf



sensefum #1  
xchsf



sensefum #5  
xchsf



SENSEFUM4  
xchsf



sensefum #6  
xchsf



sensefum 2  
xchsf



sensefum #3  
xchsf



# GUÍAS PRÁCTICAS

# RECIN sense





# MATERIALES



ENSH  
GLOBAL NETWORK  
FOR TOBACCO FREE  
HEALTH CARE SERVICES



Xarxa Catalana  
d'Hospitals sense fum  
www.xchsf.com

## CODI EUROPEU HOSPITAL SENSE FUM

**Standard 1**  
Impliqueu els responsables en la presa de decisions  
Establiu un grup de treball i rebuteu el recolzament monetari o esponsorització de la indústria del tabac

**Standard 2**  
Disseneu una estratègia i definiu un pla d'acció per implementar les polítiques sense fum  
Informe a tot el personal i a pacients/residents

**Standard 3**  
Establiu un pla de formació i instrucció del personal per abordar els fumadors

**Standard 4**  
Proporcioneu ajut a pacients i personal per deixar de fumar i garantiu el seguiment i recolzament

**Standard 5**  
Treballau en la consolidació d'un recinte sense fum  
Si es permeten zones de fumadors, han d'estar clarament assenyalades

**Standard 6**  
Adopteu una senyalització adient: cartells, senyals, etc.  
Suprimiu qualsevol element que inciti al consum de tabac (cendrers, venda de tabac, etc)

**Standard 7**  
Protegiu i promoueu la salut del personal de l'hospital en el lloc de treball

**Standard 8**  
Mantingueu el compromís de l'hospital en promoure la salut  
Fomenteu la prevenció del consum de tabac a nivell comunitari

**Standard 9**  
Actualitzeu i amplieu la informació de la política d'Hospital sense Fum  
Garantiu-ne el seguiment i l'avaluació per tal de reafirmar la qualitat

**Standard 10**  
Primer, convenceu, després persuadeu  
Recorreu a la sanció i les normes només si és necessari

Copyright 2011 XCHSF. Tots els drets reservats

## Centres de la XCHSF

<b>Alt Pirineu i Aran</b> Fundació Sant Hospital Hospital de Puigcerdà Hospital Comarcal del Pallars	<b>Barcelona</b> Benito Menni CASM Centre Dr. Emili Mira. Parc de Salut Mar Clínica de Vic Clínica Sant Josep. Althaia Fundació Hospital Sant Jaume de Manlleu Fundació Sociosanitària de Barcelona Fundació Hospital de l'Esperit Sant Fundació Hospital Comarcal Sant Antoni Abat Fundació Hospital Residència Sant Camil Fundació Privada Hospital de Mollet Hospital General de Granollers Hospital Sant Joan de Déu Hospital de Viladecans Hospital Sant Joan de Déu Hospital Sant Joan Despi Moisés Broggi Hospital del Mar Hospital Plató Hospital de l'Esperança Hospital Dos de Maig Hospital Casa de Matemít Hospital Maternoinfantil Vall d'Hebron Hospital Sant Rafael Hospital General de la Vall d'Hebron Hospital de Traumatologia i Rehabilitació de la Vall d'Hebron Hospital Clínic i Provincial de Barcelona Hospital de la Santa Creu i Sant Pau Hospital de la Santa Creu de Vic Hospital General de l'Hospitalet Hospital Universitari de Bellvitge Hospital Municipal Badalona Hospital Universitari Germans Trias i Pujol ICO Badalona ICO L'Hospitalet Hospital de Mataró Hospital Comarcal Sant Jaume de Calella Hospital de Sabadell Hospital Mútua Terrassa Hospital de Terrassa Sant Joan de Déu, Serveis Sociosanitaris
<b>Lleida</b> Hospital Santa Maria Hospital Universitari Aneu de Vilanova	
<b>Camp de Tarragona</b> Pius Hospital de Valls Hospital Sant Joan de Reus Centre MQ Reus Hospital Sant Pau i Santa Tecla Hospital Universitari Joan XXIII	
<b>Terres de l'Ebre</b> Hospital Verge de la Cinta de Tortosa Clínica Terres de l'Ebre Hospital Comarcal d'Ampostà Hospital de la Santa Creu (Jesús-Tortosa)	
<b>Girona</b> Hospital de Figueres Hospital de Palamós Hospital Sant Jaume d'Olot Clínica Girona Hospital Universitari Dr. Josep Trueta ICO Girona Hospital Santa Caterina Hospital de Campdevànol Hospital Comarcal de Blanes	
<b>Catalunya Central</b> Hospital d'Igualada Centre Hospitalari Hospital Sant Joan de Déu Hospital General de Vic Hospital Comarcal de l'Alt Penedès	

18

*Sempre digitals*

# ORDEN

# FIRMA DE CONVENIO

**Crear un Comité Promotor**  
(representante de todos los ámbitos  
laborales del centro)

**Designar un Coordinador/a**

## CONVENI DE COL·LABORACIÓ ENTRE L'INSTITUT CATALÀ D'ONCOLOGIA I L'HOSPITAL ( )

L'Hospitalet de Llobregat, (data en lletres)

### REUNITS:

D'una banda, el senyor Josep M<sup>a</sup> Vilà i Cortasa, President del Consell d'Administració de l'Institut Català d'Oncologia

De l'altra, el senyor (nom) , (càrrec) de (nom del centre i localitat),

### ACTUEN:

El primer, en nom i representació de l'empresa pública Institut Català d'Oncologia, de conformitat amb les atribucions que li confereixen els estatuts d'aquesta empresa, aprovats per l'Acord del Govern de la Generalitat de 5 de febrer de 1995, i modificats pels Acords del Govern de 27 de juny de 1995 i 10 de gener de 2000, i

El segon, en nom de l'Hospital ( ), NIF ( ) amb domicili ( ), en virtut dels poders atorgats per aquest acte

### EXPOSEN:

I. Que l'Institut Català d'Oncologia és una empresa pública que té entre els seus objectius principals la promoció i desenvolupament de programes i accions orientades a la prevenció i el control del càncer. Per això, l'Institut Català d'Oncologia mitjançant el seu Servei de Prevenció i Control del Càncer col·labora amb diverses institucions sanitàries i socials d'àmbit públic i privat per tal de portar a terme els esmentats programes de prevenció primària dels factors de risc associats a la malaltia oncològica.

II. Que l'Hospital ..... , té, entre d'altres objectius, el de contribuir a la prevenció primària dels factors de risc associats al càncer mitjançant la promoció d'estils de vida saludables al sí de la seva organització i en relació als seus usuaris/es i treballadors/es.

Per tot això, ambdues parts, reconeixent-se mutualment capacitades,

1

# AUTOEVALUACIÓN (anual)

Qüestionari Europeu d'Autoavaluació  
Avaluació del desplegament d'un Hospital sense Fum



PUNTAUCCIÓ	1	2	3	4
1. Compromís	No/No Respon Noat	Mé de la metat Respon Noat	Mé de la metat Respon Noat	Si/Total metat Respon Noat
1.1 Tots els documents de l'hospital especifiquen clarament el compromís envers el desenvolupament d'una organització sense tabac seguint la normativa europea				
1.2 L'organització no accepta cap recolzament o esponsorització per part de la indústria del tabac				
1.3 S'ha designat un comitè que dirigeix i coordina el desenvolupament del projecte				
1.4 Un directiu de l'hospital es responsable de les polítiques de treball del comitè promotor del projecte				
1.5 Existeixen recursos humans i financers específics per desenvolupar el projecte				
1.6 Tot el personal coneix la seva responsabilitat d'actuar per promoure el desenvolupament d'una organització sense tabac				
<b>2. Comunicació</b>				
2.1 Tot el personal sanitari (professors, estudiants i personal eventual inclòs) està degudament informat de les polítiques sense tabac de l'hospital				
2.2 Tots els treballadors, tant els propis com els subcontractats, estan informats de que la organització és sense fum				
2.3 Tots els pacients (tant ingressats com ambulatoris) estan informats de la normativa de l'Hospital sense Fum				
2.4 Tot el públic està informat de la política de l'Hospital sense de Fum				
<b>3. Educació i Formació</b>				
3.1 El personal sanitari ha rebut formació sobre com abordar i informar als fumadors dels criteris de l'Hospital sense de Fum				
3.2 Tots els responsables de l'hospital i el personal sanitari clínic han rebut formació interna obligatòria sobre les polítiques de l'Hospital sense de Fum				
3.3 La formació en intervenció mínima es a l'abast de tot el personal sanitari				
3.4 El personal sanitari clínic considerat clau ha rebut formació en les tècniques de motivació i d'abandonament del tabac				
<b>Identificació de fumadors i suport per l'abandonament del tabac</b>				
4.1 Existeix un procediment operatiu sistemàtic per identificar a tots els pacients fumadors i establir el seu grau d'addicció al tabac				
El procediment inclou el grau d'exposició al fum ambiental del tabac de tots els pacients (nadons i nens, inclosos)				
4.2 Existeix un servei de deshabitució tabàquica disponible pels pacients tant ingressats com de consultes externes				
4.3 El pla d'atenció al pacient inclou accions per motivar els fumadors a abandonar l'habit durant la seva estada a l'hospital				
4.4 Hi ha disponible dins l'hospital teràpia farmacològica substituïda				
4.5 Existeixen recursos específics per a totes les adreçes de deshabitució tabàquica				
4.6 El servei d'abandonament del tabac de l'hospital realitza una avaluació anual sistemàtica dels resultats dels pacients				
4.7 Hi ha disponible dins l'organització ampla informació sobre tabac i mètodes de deshabitució tabàquica				

2

# Encuesta de prevalencia de consumo de tabaco


Basal

... a los 2 años

... a los 4 años

... cada 4 años

3

 CONSUM DE TABAC ENTRE ELS PROFESSIONALS SANITARIS, any \_\_\_\_\_

**QÜESTIONARI ESTRICTAMENT CONFIDENCIAL** CODIFICACIÓ:

NOM DEL CENTRE \_\_\_\_\_

1. Edat: [ ] anys

2. Sexe:  1. Dona  2. Home

3. A quin col·lectiu laboral pertany?  
 1. Mèdic  2.1. Diplomada  2.2. Auxiliar  
 2. Infermeria especialitzada  3. Administratiu  
 4. Altres professionals

4. Actualment, vostè fuma?  
 1. Sí, fumo diàriament (passar a pregunta 9)  
 2. Sí, fumo ocasionalment (passar a pregunta 10)  
 3. No, no he fumat mai (passar a pregunta 24)  
 4. No, sóc ex-fumadora (passar a pregunta 5)

5. Quina quantitat de tabac fumava diàriament vostè abans de deixar-ho?  
5.1 [ ] [ ] cigarretes  
5.2 [ ] [ ] cigars  
5.3 [ ] [ ] pipes

6. A quina edat va començar a fumar regularment? [ ] anys

7. A quina edat va abandonar l'hàbit? [ ] anys

8. Quants cops havia fet vostè l'intent de deixar de fumar? [ ] vegades (passar a p. 2f)

9. Quina quantitat de tabac fumau diàriament?  
9.1 [ ] [ ] cigarretes  
9.2 [ ] [ ] cigars  
9.3 [ ] [ ] pipes

10. A quina edat va començar a fumar regularment? [ ] anys

Quan fuma vostè el primer cigarret/cigar tipa del dia?  
 1. < 5 minuts després de llevar-se  
 2. 6-30 minuts després de llevar-se  
 3. 31-60 minuts després de llevar-se  
 4. >60 minuts després de llevar-se

12. Fuma algun cop a les següents àrees de l'hospital? (resposta múltiple)  
 12.1 A la meua taula de treball/despatx/ o similar  
 12.2 A l'oficina d'infermeria  
 12.3 A les sales de relax d'infermeria  
 12.4 A les sales de reunió  
 12.5 Al menjador/ cafeteria  
 12.6 Als passadissos  
 12.7 A l'ascensor  
 12.8 Altres llocs  
 12.9 No fumo a l'hospital

13. Creu que dins de cinc anys vostè fumarà?  
 1. Sí, amb tota seguretat  2. Sí, probablement  3. No, probablement no  
 4. Amb tota seguretat, no  5. No ho sé

14. Ha intentat alguna vegada deixar de fumar?  
 1. Sí (passar a p. 15)  2. No (passar a p. 17)

\* a omplir per la Junta Catalana d'Hospitals sense Fum

# SEÑALIZACIÓN



4



## RECINTE LLIURE DE FUM



**No està permès fumar  
en cap espai  
ni interior ni exterior**

**Els incompliments poden ser sancionats.**

Aviseu a Seguretat [93 260 77 77]

O envieu un e-mail a: [sensefum@iconcologia.net](mailto:sensefum@iconcologia.net)

*Ley 42/2010 de medidas sanitarias frente al tabaquismo y reguladora de la venta, el suministro, el consumo y la publicidad de los productos del tabaco.*



# ACREDITACIÓN

# ACREDITACIO RCHsH



ORO



PLATA

BRONCE

MIEMBRO





# PROCESO DE EVALUACIÓN

<b>Evolució del consum de tabac entre els treballadors</b>	Enquesta basal	_____ % treballadors fumadors Any _____
	Penúltima enquesta	_____ % treballadors fumadors Any _____
	Última enquesta	_____ % treballadors fumadors Any _____
<b>Evolució dels resultats del Selfaudit</b>	2004 _____ Màxim 99	2008 _____ Màxim 168
	2005 _____ Màxim 99	2009 _____ Màxim 168
	2006 _____ Màxim 102	2010 _____ Màxim 168
	2007 _____ Màxim 102	2011 _____ Màxim 168
<b>Mesura de fum ambiental del tabac amb PM<sub>2,5</sub></b>	Mitjana global	2009 _____ 20011 _____ _____ µg/m <sup>3</sup> _____ µg/m <sup>3</sup>
	% Àrees amb < 0,7 µg/m <sup>3</sup>	_____ % _____ %
	% Àrees amb < 10 µg/m <sup>3</sup>	_____ % _____ %
	Grau compliment*	_____ _____
<b>Control d'espais exteriors</b>	<input type="checkbox"/> Senyalització	<input type="checkbox"/> Presència de signes de consum de tabac (burilles, persones fumant, etc..)
	Grau compliment* _____	Grau compliment* _____
<b>Desplegament de Programes</b>	PDT Personal	<input type="checkbox"/> Sí Convocatòria: _____ <input type="checkbox"/> No
	Grau compliment* _____	_____ persones ateses _____ % d'acord al n° fumadors
	PDT Pacients	<input type="checkbox"/> Sí Convocatòria: _____ <input type="checkbox"/> No
	Grau compliment* _____	_____ persones ateses _____ % d'acord al n° pacients
	Formació Continuada	<input type="checkbox"/> Sí _____ persones formades <input type="checkbox"/> No
	Interna	<input type="checkbox"/> Sí _____ persones formades <input type="checkbox"/> No
	Assistència cursos XCHsF	
<b>Participació en grups</b>	Formació de Formadors	<input type="checkbox"/> Sí _____ persones formades <input type="checkbox"/> No
	Salut Mental	<input type="checkbox"/> Sí <input type="checkbox"/> No

- Evaluación cada **2** años
- Criterios (self-audit, encuestas, PDT)
- Consenso Coordinación RCHsH y DGSP
- Recomendaciones personalizadas

## CORPORATE MEMBERS

Xarxa Catalana d'Hospitals sense Fum\_Spain

[+info](#)

თამბაქოს კონტროლის  
ალიანსი  
საქართველოში\_Georgia

[+info](#)

Red Andaluza de Hospitales y  
Centros Sanitarios Libres de  
Humo\_Spain

[+info](#)

Ludwig Boltzmann Institute Health  
Promotion\_Austria

[+info](#)

Réseufrancophone belge des  
hôpitaxsans tabac\_Belgium

[+info](#)

Imperial College Healthcare  
NHS Trust\_United Kingdom

[+info](#)

Tervise Arengu Instituut\_Estonia

[+info](#)

Suomen savuton  
terveydenhuolto  
verkosto\_Finland

[+info](#)

Réseaudes établissementsde  
sanlépourla preventiondes  
addictions\_France

[+info](#)

Red Gallega de Hospitales y  
Centros de Salud sin  
Tabaco\_Spain

[+info](#)

Deutsches Netz Rauchfreier  
Krankenhäuser &  
Gesundheitseinrichtungen\_Germany

[+info](#)

HSETobacco Free Health Service  
Network\_Ireland

[+info](#)

Air Pur Romania\_Romania

[+info](#)

中華民國行政院衛生署國民健康  
局\_Taiwan

[+info](#)

Nätverket Hälsöfrämjande  
sjukhus och  
vårdorganisationer\_Sweden

[+info](#)

Greece [Future member]

[+info](#)

Red de Centros Sanitarios libres  
de tabaco de la Región de  
Murcia\_Spain

[+info](#)

Red Asturiana de Hospitales  
libres de Humo

[+info](#)

Victorian Network of SmokeFree  
Health Services\_Australia

[+info](#)

[www.ensh.](http://www.ensh.)

# ENSH /Gold Forum



you can download



[GOLD Forum 2013 Timeframe](#)



[GOLD Forum Process Guide](#)



[FORM B](#)



[FORM A](#)

## WHAT IS THE GOLD FORUM?

It is a global platform that gives recognition to members and non-members working at the highest level of ENSH standards implementation. It provides a learning and sharing forum for the exchange of best practice and access to experts on key aspects of implementation on tobacco free policies. The aim of the Gold level Forum is to provide recognition for the long time efforts and strong commitment of health care services in the field of tobacco control.

## WHO CAN PARTICIPATE?

All health care services that have reached a high level of implementation of the ENSH Standards on tobacco control and have had the results validated in a national or regional process.

[GOLD Forum 2012 \[pictures\]](#)

## BENEFITS OF THE GOLD LEVEL FORUM:

- Global sharing and learning process for good practice in tobacco free health care service.
  - Platform to give recognition to best practice health care services through being a Gold Forum Member
  - Provision of expert assistance in the implementation of tobacco free policies.
  - Supportive forum for national and regional coordinators to exchange ideas and experiences which support and encourage participation on a global level
- The experiences provided by Forum members will serve to inspire health care services interested in implementing the ENSH concept, provide practical assistance to networks where tobacco legislation is weak and be a rich source of best practice models in a variety of settings.

[GOLD Forum 2012 \[all info\]](#)

# Gold Forum



- Proporciona reconocimiento a los esfuerzos y el compromiso a los servicios de atención sanitaria en el ámbito del control del tabaquismo.
- La evaluación de expertos permite el aprendizaje y la mejora de las actividades que ya se desarrollan en los centros sin humo
- El intercambio de experiencias enriquecen los proyectos

**2** centros de la RCHsH ya son nivel ORO

# Gold Forum



## Pueden participar centros que

- Tienen un buen nivel de cumplimiento de los standards de la ENSH
- Pueden aportar evidencias y resultados tangibles *(en inglés)*
- Pueden presentar su proyecto

## GOLD FORUM GUIDE

21st International Conference of Health Promoting Hospitals and Health Services (HPH) . Gothenburg, Suècia. 22 de maig de 2013



**Muchas  
gracias**