

	Casos declarados por Area Sanitaria														ASTURIAS					
	I - Jarrío		II - C. Narcea		III - Avilés		IV - Oviedo		V - Gijón		VI - Arriendas		VII - Mieres		VIII - Langreo		En la semana		Acumulado 2021	
	Casos	Acum	Casos	Acum	Casos	Acum	Casos	Acum	Casos	Acum	Casos	Acum	Casos	Acum	Casos	Acum	Casos	Tasa	Casos	Tasa
Gripe				1		14	1	12		6		3		7		2	1	0,1	45	4,5
Varicela						16		17	3	12				1	5	4	0,4	51	5,1	
O. P. Diarreicos	15	348	11	121	57	1.623	115	2.850	105	2.073	28	516	20	526	24	694	375	37,4	8.751	873,3
Sífilis		1		1	1	11	2	12		11		2		3	1	4	4	0,4	45	4,5
Inf. gonocócica						5		9		3	1	2		1			1	0,1	20	2,0
Sarampión																	0		0	
Rubéola																	0		0	
Parotiditis						1											0		1	0,1
Tos ferina																	0		0	
Enf. meningocócica																	0		0	
Tuberculosis resp.				1		4		7		9	1	4		4		5	1	0,1	34	3,4
Otras tuberculosis						2		2									0		4	0,4
Legionelosis						3		10				1					0		14	1,4
Hepatitis A																	0		0	
Hepatitis B								2									0		2	0,2
Otras Hepatitis víricas																	0		0	
Nº declarantes	48		30		113		244		205		45		61		65		811			
Cobertura en A.P.	100,0%	100,0%	100,0%	100,0%	100,0%	100,0%	100,0%	99,6%	100,0%	97,7%	100,0%	99,6%	100,0%	100,0%	100,0%	100,0%	100,0%		99,3%	
Cobertura Población	100,0%	100,0%	100,0%	100,0%	100,0%	100,0%	100,0%	99,6%	100,0%	97,7%	100,0%	99,6%	100,0%	100,0%	100,0%	100,0%	100,0%		99,2%	

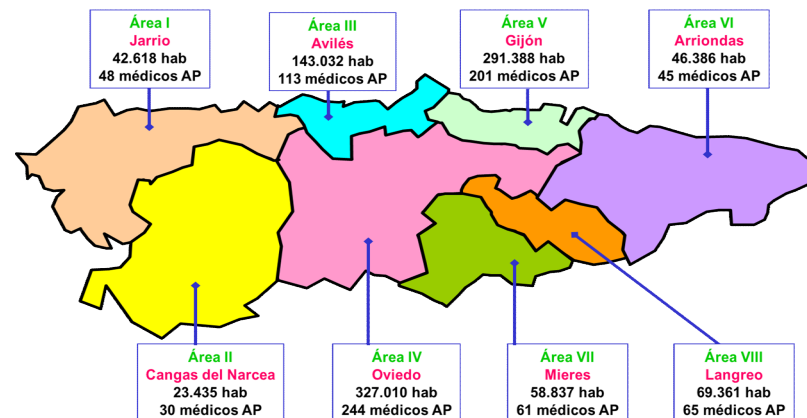
Distribución geográfica

Áreas Sanitarias con mayor incidencia que la media de Asturias

	Area Sanitaria							
	1	2	3	4	5	6	7	8
Gripe								
Varicela								
O. P. Diarreicos								
Sarampión								
Rubéola								
Parotiditis								
Tos ferina								
Enf. meningocócica								
Tuberculosis resp.								
Otras tuberculosis								
Legionelosis								
Hepatitis A								
Hepatitis B								
Otras Hepatitis víricas								

■ Áreas con más casos de lo esperado si tuvieran la misma tasa que Asturias

Mapa de las Áreas Sanitarias del Principado de Asturias
(Población TSI al inicio de 2021 y nº de médicos declarantes en A.P.)

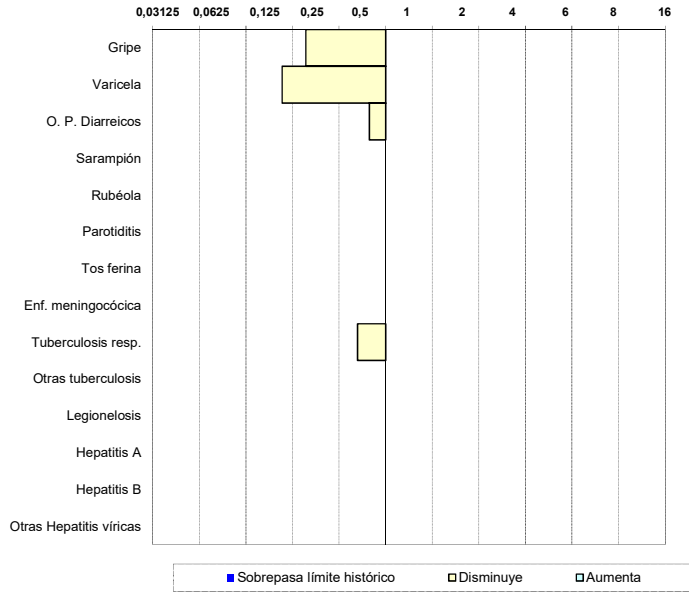


Situación de las E.D.O. en la semana 26/2021

(del 28-junio-2021 al 4-julio-2021)

Índice Histórico Semanal

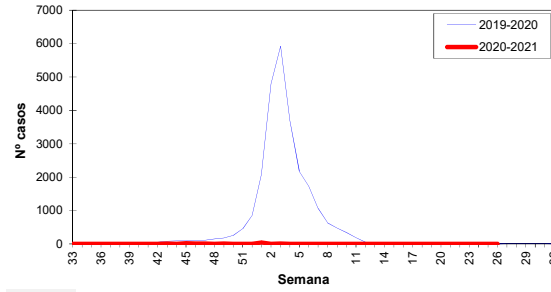
Cociente entre el nº de casos de la semana y la media de los últimos 5 años



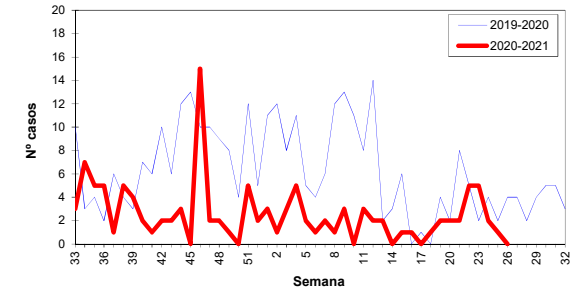
Sistema de Vigilancia Epidemiológica de Asturias

Datos provisionales al cierre de la semana

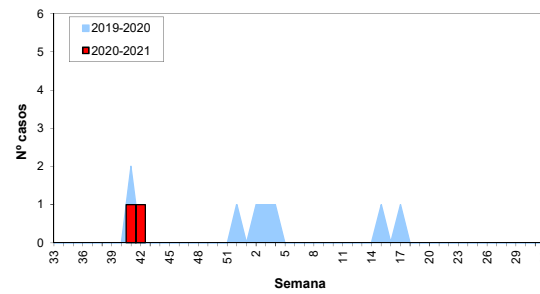
Gripe, temporada 2020-2021



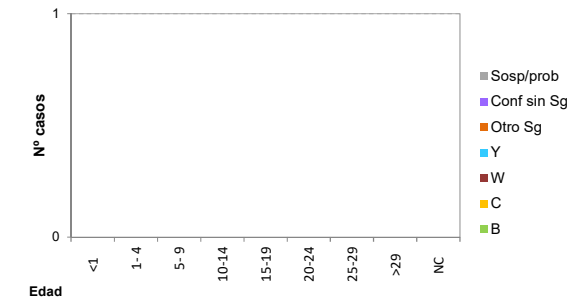
Varicela, temporada 2020-2021



Enf. meningocócica, temporada 2020-2021

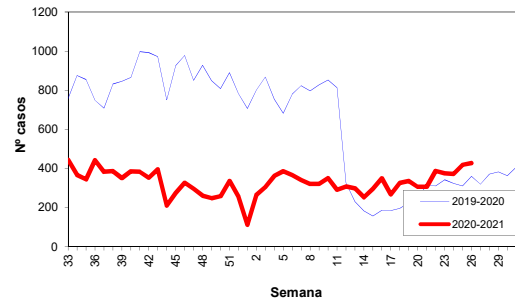


Enf. meningocócica por edad y serogrupo, año 2021

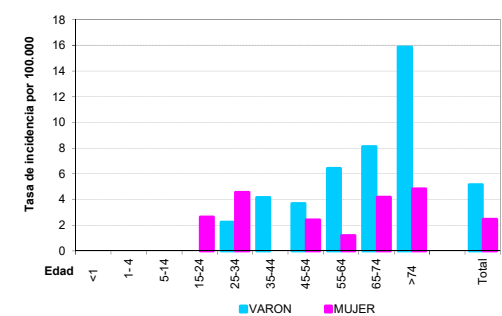


Otras E.D.O. de baja incidencia	Casos declarados durante el año 2021 por Area Sanitaria								Total
	1	2	3	4	5	6	7	8	
Paludismo (Malaria)									0
Brucelosis									0
Triquinosis									0
Fiebre tifo-paratífica									0
Shigelosis (Disentería)									0
Botulismo									0
Tétanos									0
Tétanos neonatal									0
Rubéola congénita									0
Sífilis congénita									0

Otros Procesos Diarreicos, temporada 2021



Tuberculosis por edad y sexo, año 2021



Situación de las E.D.O. en la semana 26/2021

(del 28-junio-2021 al 4-julio-2021)

Sistema de Vigilancia Epidemiológica de Asturias

Datos provisionales al cierre de la semana

Casos y Tasas por Área Sanitaria

Semana 26/2021	I - Jarrío		II - C. Narcea		III - Avilés		IV - Oviedo		V - Gijón		VI - Arriondas		VII - Mieres		VIII - Langreo		Asturias	
	Casos	Tasa	Casos	Tasa	Casos	Tasa	Casos	Tasa	Casos	Tasa	Casos	Tasa	Casos	Tasa	Casos	Tasa	Casos	Tasa
Gripe							1	0,31									1	0,10
Varicela									3	1,03							4	0,40
O. P. Diarreicos	15	35,20	11	46,94	57	39,85	115	35,17	105	36,03	28	60,36	20	33,99	24	34,60	375	37,42
Sífilis					1	0,70	2	0,61							1	1,44	4	0,40
Inf. gonocócica											1	2,16					1	0,10
Sarampión																	0	0,00
Rubéola																	0	0,00
Parotiditis																	0	0,00
Tos ferina																	0	0,00
Enf. meningocócica																	0	0,00
Tuberculosis resp.											1	2,16					1	0,10
Otras tuberculosis																	0	0,00
Legionelosis																	0	0,00
Hepatitis A																	0	0,00
Hepatitis B																	0	0,00
Otras Hepatitis víricas																	0	0,00
Paludismo (Malaria)																	0	0,00
Brucelosis																	0	0,00
Triquinosis																	0	0,00
Fiebre tifo-paratífica																	0	0,00
Shigelosis (Disentería)																	0	0,00
Botulismo																	0	0,00
Tétanos																	0	0,00
Tétanos neonatal																	0	0,00
Rubéola congénita																	0	0,00
Sífilis congénita																	0	0,00

Acumulado 2021	I - Jarrío		II - C. Narcea		III - Avilés		IV - Oviedo		V - Gijón		VI - Arriondas		VII - Mieres		VIII - Langreo		Asturias	
	Casos	Tasa	Casos	Tasa	Casos	Tasa	Casos	Tasa	Casos	Tasa	Casos	Tasa	Casos	Tasa	Casos	Tasa	Casos	Tasa
Gripe			1	4,27	14	9,79	12	3,67	6	2,06	3	6,47	7	11,90	2	2,88	45	4,49
Varicela					16	11,19	17	5,20	12	4,12			1	1,70	5	7,21	51	5,09
O. P. Diarreicos	348	816,56	121	516,32	1623	1134,71	2850	871,53	2073	711,42	516	1112,40	526	894,00	694	1000,56	8751	873,29
Sífilis	1	2,35	1	4,27	11	7,69	12	3,67	11	3,78	2	4,31	3	5,10	4	5,77	45	4,49
Inf. gonocócica					5	3,50	9	2,75	3	1,03	2	4,31	1	1,70			20	2,00
Sarampión																	0	0,00
Rubéola																	0	0,00
Parotiditis					1	0,70											1	0,10
Tos ferina																	0	0,00
Enf. meningocócica																	0	0,00
Tuberculosis resp.			1	4,27	4	2,80	7	2,14	9	3,09	4	8,62	4	6,80	5	7,21	34	3,39
Otras tuberculosis					2	1,40	2	0,61									4	0,40
Legionelosis					3	2,10	10	3,06			1	2,16					14	1,40
Hepatitis A																	0	0,00
Hepatitis B							2	0,61									2	0,20
Otras Hepatitis víricas																	0	0,00
Paludismo (Malaria)																	0	0,00
Brucelosis																	0	0,00
Triquinosis																	0	0,00
Fiebre tifo-paratífica																	0	0,00
Shigelosis (Disentería)																	0	0,00
Botulismo																	0	0,00
Tétanos																	0	0,00
Tétanos neonatal																	0	0,00
Rubéola congénita																	0	0,00
Sífilis congénita																	0	0,00