


	Casos declarados por Area Sanitaria																ASTURIAS			
	I - Jarrío		II - C. Narcea		III - Avilés		IV - Oviedo		V - Gijón		VI - Arriendas		VII - Mieres		VIII - Langreo		En la semana		Acumulado 2021	
	Casos	Acum	Casos	Acum	Casos	Acum	Casos	Acum	Casos	Acum	Casos	Acum	Casos	Acum	Casos	Acum	Casos	Tasa	Casos	Tasa
Gripe				1		14	1	14		8		3		7		2	1	0,1	49	4,9
Varicela		2		1		21	2	20		21		3		3		6	6	0,6	77	7,7
O. P. Diarreicos	30	542	10	197	79	2.231	121	3.864	85	2.821	51	819	29	710	43	942	448	44,7	12.126	1.210,1
Sífilis		1		1		12		16		16		2		6		4	1	0,1	58	5,8
Inf. gonocócica						6		10		6		2		2		1	2	0,2	27	2,7
Sarampión																	0		0	
Rubéola																	0		0	
Parotiditis						1											0		1	0,1
Tos ferina																	0		0	
Enf. meningocócica							1	1									1	0,1	1	0,1
Tuberculosis resp.				1		4		11		11		5		4		7	0		43	4,3
Otras tuberculosis						2		2		1		1					0		6	0,6
Legionelosis						4		13		2		1					0		20	2,0
Hepatitis A																	0		0	
Hepatitis B								2									0		2	0,2
Otras Hepatitis víricas																	0		0	
<b>Nº declarantes</b>	48		30		113		244		205		45		61		65		811			
<b>Cobertura en A.P.</b>	100,0%	100,0%	100,0%	100,0%	100,0%	100,0%	100,0%	99,7%	100,0%	98,3%	100,0%	99,7%	100,0%	100,0%	100,0%	100,0%	100,0%		99,5%	
<b>Cobertura Población</b>	100,0%	100,0%	100,0%	100,0%	100,0%	100,0%	100,0%	99,7%	100,0%	98,2%	100,0%	99,7%	100,0%	100,0%	100,0%	100,0%	100,0%		99,4%	

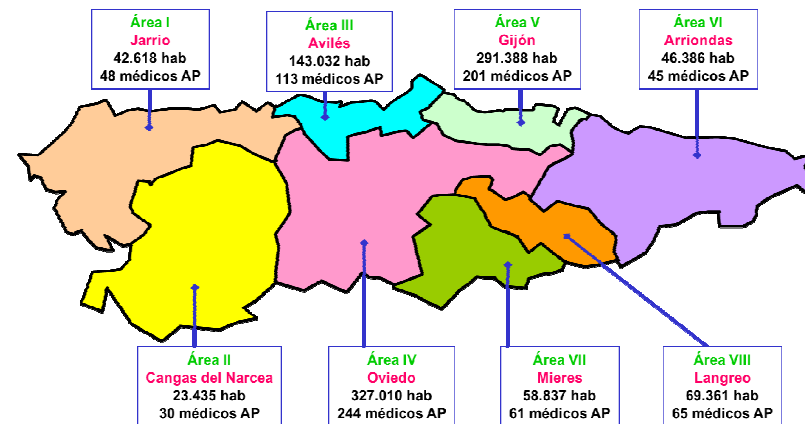
**Distribución geográfica**

Áreas Sanitarias con mayor incidencia que la media de Asturias

	Area Sanitaria							
	1	2	3	4	5	6	7	8
Gripe								
Varicela								
O. P. Diarreicos								
Sarampión								
Rubéola								
Parotiditis								
Tos ferina								
Enf. meningocócica								
Tuberculosis resp.								
Otras tuberculosis								
Legionelosis								
Hepatitis A								
Hepatitis B								
Otras Hepatitis víricas								

 Áreas con más casos de lo esperado si tuvieran la misma tasa que Asturias

**Mapa de las Áreas Sanitarias del Principado de Asturias**  
(Población TSI al inicio de 2021 y nº de médicos declarantes en A.P.)

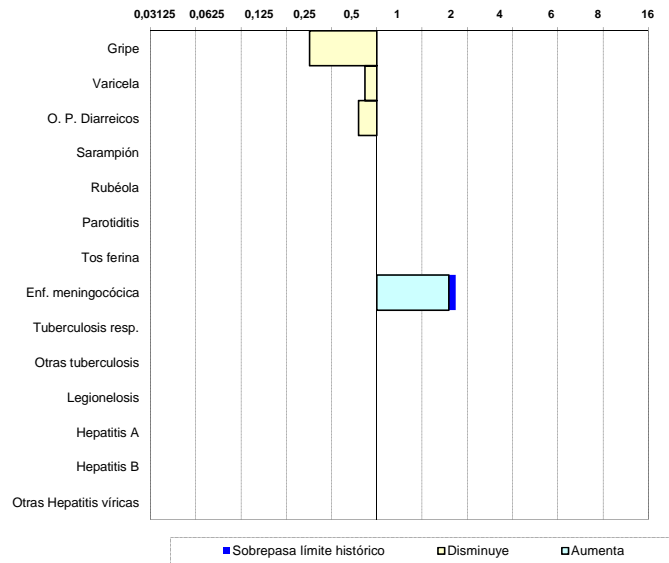


## Situación de las E.D.O. en la semana 34/2021

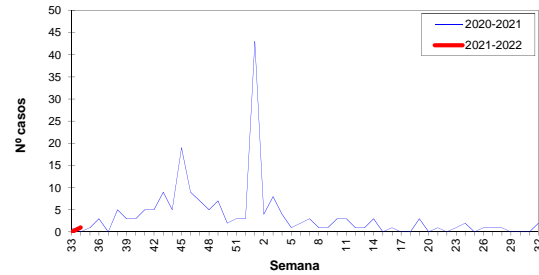
(del 23-agosto-2021 al 29-agosto-2021)

### Índice Histórico Semanal

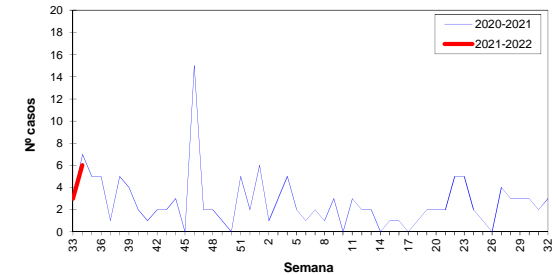
Cociente entre el nº de casos de la semana y la media de los últimos 5 años



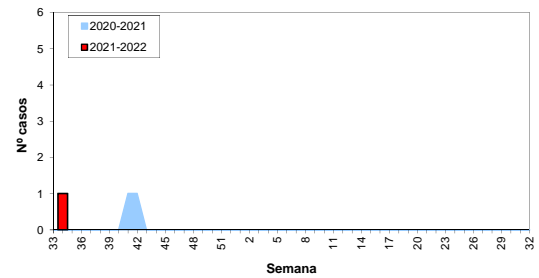
### Gripe, temporada 2021-2022



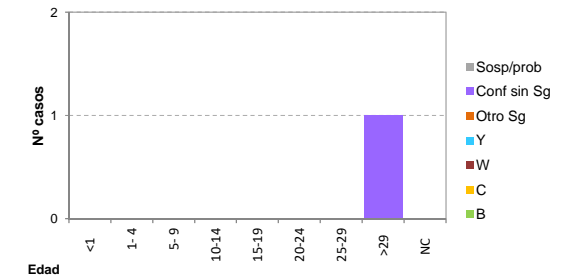
### Varicela, temporada 2021-2022



### Enf. meningocócica, temporada 2021-2022



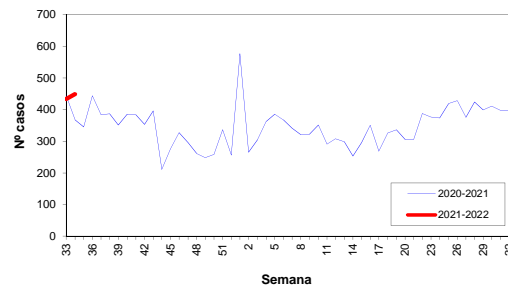
### Enf. meningocócica por edad y serogrupo, año 2021



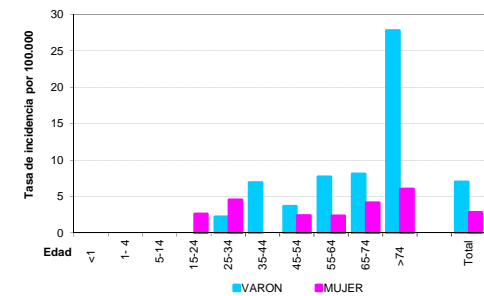
### Otras E.D.O. de baja incidencia

	Casos declarados durante el año 2021 por Area Sanitaria								Total
	1	2	3	4	5	6	7	8	
Paludismo (Malaria)									0
Brucelosis									0
Triquinosis									0
Fiebre tifo-paratífica									0
Shigelosis (Disentería)									0
Botulismo									0
Tétanos									0
Tétanos neonatal									0
Rubéola congénita									0
Sífilis congénita									0

### Otros Procesos Diarreicos, temporada 2021



### Tuberculosis por edad y sexo, año 2021



# Situación de las E.D.O. en la semana 34/2021

(del 23-agosto-2021 al 29-agosto-2021)

# Sistema de Vigilancia Epidemiológica de Asturias

Datos provisionales al cierre de la semana

## Casos y Tasas por Área Sanitaria

Semana 34/2021	I - Jarrío		II - C. Narcea		III - Avilés		IV - Oviedo		V - Gijón		VI - Arriondas		VII - Mieres		VIII - Langreo		Asturias	
	Casos	Tasa	Casos	Tasa	Casos	Tasa	Casos	Tasa	Casos	Tasa	Casos	Tasa	Casos	Tasa	Casos	Tasa	Casos	Tasa
Gripe					1	0,70	2	0,61	1	0,34	2	4,31					1	0,10
Varicela																	6	0,60
O. P. Diarreicos	30	70,39	10	42,67	79	55,23	121	37,00	85	29,17	51	109,95	29	49,29	43	61,99	448	44,71
Sífilis									1	0,34							1	0,10
Inf. gonocócica									1	0,34					1	1,44	2	0,20
Sarampión																	0	0,00
Rubéola																	0	0,00
Parotiditis																	0	0,00
Tos ferina																	0	0,00
Enf. meningocócica							1	0,31									1	0,10
Tuberculosis resp.																	0	0,00
Otras tuberculosis																	0	0,00
Legionelosis																	0	0,00
Hepatitis A																	0	0,00
Hepatitis B																	0	0,00
Otras Hepatitis víricas																	0	0,00
Paludismo (Malaria)																	0	0,00
Brucelosis																	0	0,00
Triquinosis																	0	0,00
Fiebre tifo-paratífica																	0	0,00
Shigelosis (Disentería)																	0	0,00
Botulismo																	0	0,00
Tétanos																	0	0,00
Tétanos neonatal																	0	0,00
Rubéola congénita																	0	0,00
Sífilis congénita																	0	0,00

Acumulado 2021	I - Jarrío		II - C. Narcea		III - Avilés		IV - Oviedo		V - Gijón		VI - Arriondas		VII - Mieres		VIII - Langreo		Asturias	
	Casos	Tasa	Casos	Tasa	Casos	Tasa	Casos	Tasa	Casos	Tasa	Casos	Tasa	Casos	Tasa	Casos	Tasa	Casos	Tasa
Gripe			1	4,27	14	9,79	14	4,28	8	2,75	3	6,47	7	11,90	2	2,88	49	4,89
Varicela	2	4,69	1	4,27	21	14,68	20	6,12	21	7,21	3	6,47	3	5,10	6	8,65	77	7,68
O. P. Diarreicos	542	1271,76	197	840,62	2231	1559,79	3864	1181,62	2821	968,12	819	1765,62	710	1206,72	942	1358,11	12126	1210,10
Sífilis	1	2,35	1	4,27	12	8,39	16	4,89	16	5,49	2	4,31	6	10,20	4	5,77	58	5,79
Inf. gonocócica					6	4,19	10	3,06	6	2,06	2	4,31	2	3,40	1	1,44	27	2,69
Sarampión																	0	0,00
Rubéola																	0	0,00
Parotiditis					1	0,70											1	0,10
Tos ferina																	0	0,00
Enf. meningocócica							1	0,31									1	0,10
Tuberculosis resp.			1	4,27	4	2,80	11	3,36	11	3,78	5	10,78	4	6,80	7	10,09	43	4,29
Otras tuberculosis					2	1,40	2	0,61	1	0,34	1	2,16					6	0,60
Legionelosis					4	2,80	13	3,98	2	0,69	1	2,16					20	2,00
Hepatitis A																	0	0,00
Hepatitis B							2	0,61									2	0,20
Otras Hepatitis víricas																	0	0,00
Paludismo (Malaria)																	0	0,00
Brucelosis																	0	0,00
Triquinosis																	0	0,00
Fiebre tifo-paratífica																	0	0,00
Shigelosis (Disentería)																	0	0,00
Botulismo																	0	0,00
Tétanos																	0	0,00
Tétanos neonatal																	0	0,00
Rubéola congénita																	0	0,00
Sífilis congénita																	0	0,00