

	Casos declarados por Area Sanitaria														ASTURIAS					
	I - Jarrío		II - C. Narcea		III - Avilés		IV - Oviedo		V - Gijón		VI - Arriondas		VII - Mieres		VIII - Langreo		En la semana		Acumulado 2021	
	Casos	Acum	Casos	Acum	Casos	Acum	Casos	Acum	Casos	Acum	Casos	Acum	Casos	Acum	Casos	Tasa	Casos	Tasa		
Gripe				1		14	1	16		8		3		7		2	1	0,1	51	5,1
Varicela		2		1		21		22		22		3		5		6	0		86	8,6
O. P. Diarreicos	29	629	12	227	85	2.490	215	4.458	82	3.097	33	919	41	799	30	1.056	527	52,6	13.675	1.364,7
Sífilis		1		1	1	13	1	24		18		2		6		4	2	0,2	69	6,9
Inf. gonocócica						6		16		6		2		2		1	0		33	3,3
Sarampión																	0		0	
Rubéola																	0		0	
Parotiditis						1											0		1	0,1
Tos ferina																	0		0	
Enf. meningocócica								1									0		1	0,1
Tuberculosis resp.				1		4		12	1	13		5		4		7	1	0,1	46	4,6
Otras tuberculosis						3		2		2		1					0		8	0,8
Legionelosis		1				4	1	15		2		1					1	0,1	23	2,3
Hepatitis A											1	1					1	0,1	1	0,1
Hepatitis B								2									0		2	0,2
Otras Hepatitis víricas																	0		0	
Nº declarantes	48		30		113		244		205		45		61		65		811			
Cobertura en A.P.	100,0%	100,0%	100,0%	100,0%	100,0%	100,0%	100,0%	99,7%	100,0%	98,4%	100,0%	99,7%	100,0%	100,0%	100,0%	100,0%	100,0%	100,0%	100,0%	99,5%
Cobertura Población	100,0%	100,0%	100,0%	100,0%	100,0%	100,0%	100,0%	99,7%	100,0%	98,4%	100,0%	99,7%	100,0%	100,0%	100,0%	100,0%	100,0%	100,0%	100,0%	99,4%

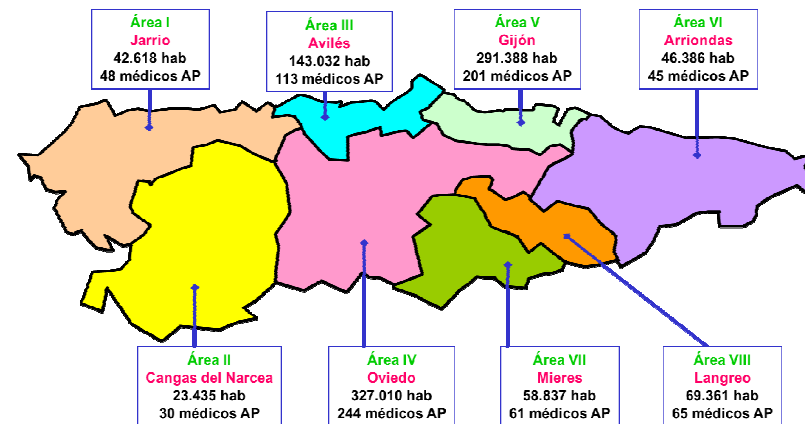
Distribución geográfica

Áreas Sanitarias con mayor incidencia que la media de Asturias

	Area Sanitaria							
	1	2	3	4	5	6	7	8
Gripe								
Varicela								
O. P. Diarreicos								
Sarampión								
Rubéola								
Parotiditis								
Tos ferina								
Enf. meningocócica								
Tuberculosis resp.								
Otras tuberculosis								
Legionelosis								
Hepatitis A								
Hepatitis B								
Otras Hepatitis víricas								

Áreas con más casos de lo esperado si tuvieran la misma tasa que Asturias

Mapa de las Áreas Sanitarias del Principado de Asturias
(Población TSI al inicio de 2021 y nº de médicos declarantes en A.P.)

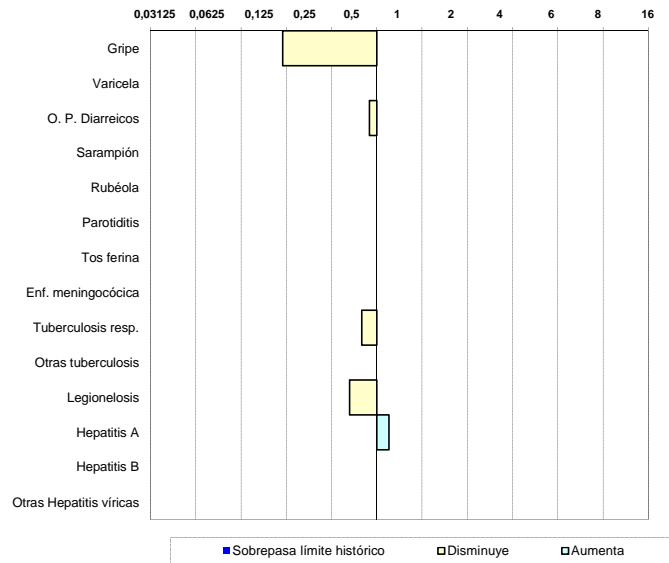


Situación de las E.D.O. en la semana 37/2021

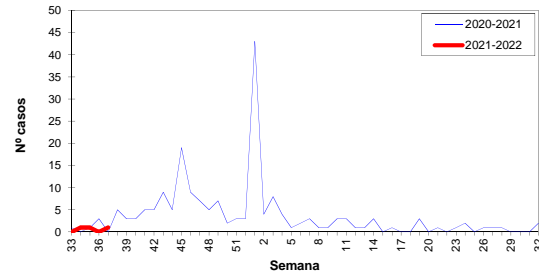
(del 13-septiembre-2021 al 19-septiembre-2021)

Índice Histórico Semanal

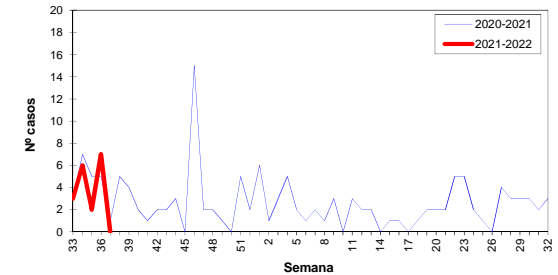
Cociente entre el nº de casos de la semana y la media de los últimos 5 años



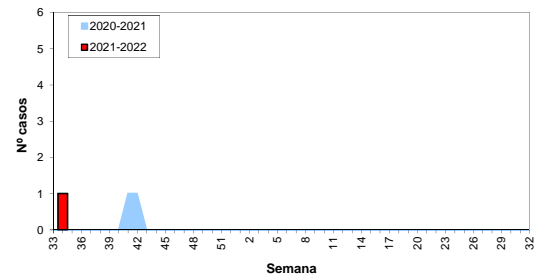
Gripe, temporada 2021-2022



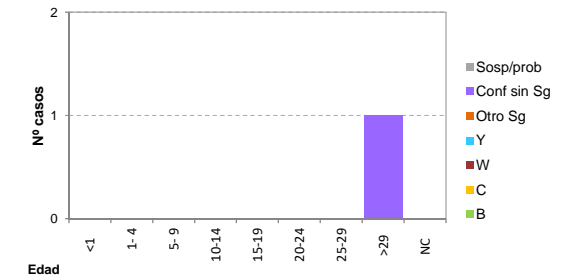
Varicela, temporada 2021-2022



Enf. meningocócica, temporada 2021-2022



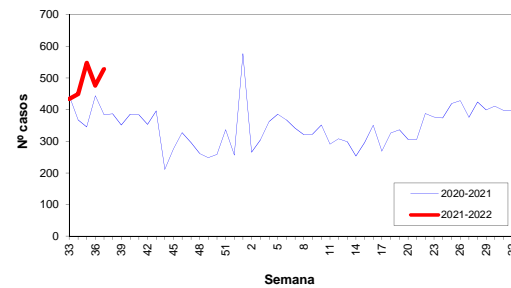
Enf. meningocócica por edad y serogrupo, año 2021



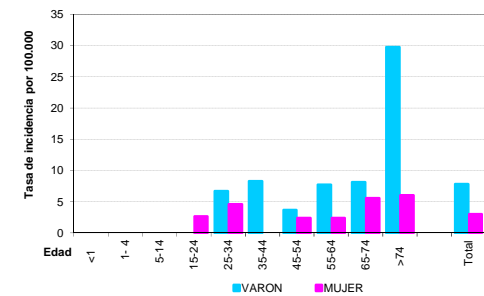
Otras E.D.O. de baja incidencia

	Casos declarados durante el año 2021 por Area Sanitaria								Total
	1	2	3	4	5	6	7	8	
Paludismo (Malaria)									0
Brucelosis									0
Triquinosis									0
Fiebre tifo-paratífica									0
Shigelosis (Disentería)									0
Botulismo									0
Tétanos									0
Tétanos neonatal									0
Rubéola congénita									0
Sífilis congénita									0

Otros Procesos Diarreicos, temporada 2021



Tuberculosis por edad y sexo, año 2021



Situación de las E.D.O. en la semana 37/2021

(del 13-septiembre-2021 al 19-septiembre-2021)

Sistema de Vigilancia Epidemiológica de Asturias

Datos provisionales al cierre de la semana

Casos y Tasas por Área Sanitaria

Semana 37/2021	I - Jarrío		II - C. Narcea		III - Avilés		IV - Oviedo		V - Gijón		VI - Arriendas		VII - Mieres		VIII - Langreo		Asturias	
	Casos	Tasa	Casos	Tasa	Casos	Tasa	Casos	Tasa	Casos	Tasa	Casos	Tasa	Casos	Tasa	Casos	Tasa	Casos	Tasa
Gripe							1	0,31									1	0,10
Varicela																	0	0,00
O. P. Diarreicos	29	68,05	12	51,21	85	59,43	215	65,75	82	28,14	33	71,14	41	69,68	30	43,25	527	52,59
Sífilis					1	0,70	1	0,31									2	0,20
Inf. gonocócica																	0	0,00
Sarampión																	0	0,00
Rubéola																	0	0,00
Parotiditis																	0	0,00
Tos ferina																	0	0,00
Enf. meningocócica																	0	0,00
Tuberculosis resp.									1	0,34							1	0,10
Otras tuberculosis																	0	0,00
Legionelosis							1	0,31									1	0,10
Hepatitis A											1	2,16					1	0,10
Hepatitis B																	0	0,00
Otras Hepatitis víricas																	0	0,00
Paludismo (Malaria)																	0	0,00
Brucelosis																	0	0,00
Triquinosis																	0	0,00
Fiebre tifo-paratífica																	0	0,00
Shigelosis (Disentería)																	0	0,00
Botulismo																	0	0,00
Tétanos																	0	0,00
Tétanos neonatal																	0	0,00
Rubéola congénita																	0	0,00
Sífilis congénita																	0	0,00

Acumulado 2021	I - Jarrío		II - C. Narcea		III - Avilés		IV - Oviedo		V - Gijón		VI - Arriendas		VII - Mieres		VIII - Langreo		Asturias	
	Casos	Tasa	Casos	Tasa	Casos	Tasa	Casos	Tasa	Casos	Tasa	Casos	Tasa	Casos	Tasa	Casos	Tasa	Casos	Tasa
Gripe			1	4,27	14	9,79	16	4,89	8	2,75	3	6,47	7	11,90	2	2,88	51	5,09
Varicela	2	4,69	1	4,27	21	14,68	26	7,95	22	7,55	3	6,47	5	8,50	6	8,65	86	8,58
O. P. Diarreicos	629	1475,90	227	968,64	2490	1740,87	4458	1363,26	3097	1062,84	919	1981,20	799	1357,99	1056	1522,47	13675	1364,68
Sífilis	1	2,35	1	4,27	13	9,09	24	7,34	18	6,18	2	4,31	6	10,20	4	5,77	69	6,89
Inf. gonocócica					6	4,19	16	4,89	6	2,06	2	4,31	2	3,40	1	1,44	33	3,29
Sarampión																	0	0,00
Rubéola																	0	0,00
Parotiditis					1	0,70											1	0,10
Tos ferina																	0	0,00
Enf. meningocócica							1	0,31									1	0,10
Tuberculosis resp.			1	4,27	4	2,80	12	3,67	13	4,46	5	10,78	4	6,80	7	10,09	46	4,59
Otras tuberculosis					3	2,10	2	0,61	2	0,69	1	2,16					8	0,80
Legionelosis	1	2,35			4	2,80	15	4,59	2	0,69	1	2,16					23	2,30
Hepatitis A											1	2,16					1	0,10
Hepatitis B							2	0,61									2	0,20
Otras Hepatitis víricas																	0	0,00
Paludismo (Malaria)																	0	0,00
Brucelosis																	0	0,00
Triquinosis																	0	0,00
Fiebre tifo-paratífica																	0	0,00
Shigelosis (Disentería)																	0	0,00
Botulismo																	0	0,00
Tétanos																	0	0,00
Tétanos neonatal																	0	0,00
Rubéola congénita																	0	0,00
Sífilis congénita																	0	0,00