

	Casos declarados por Area Sanitaria																ASTURIAS			
	I - Jarrío		II - C. Narcea		III - Avilés		IV - Oviedo		V - Gijón		VI - Arriondas		VII - Mieres		VIII - Langreo		En la semana		Acumulado 2021	
	Casos	Acum	Casos	Acum	Casos	Acum	Casos	Acum	Casos	Acum	Casos	Acum	Casos	Acum	Casos	Acum	Casos	Tasa	Casos	Tasa
Gripe			1	2	15	20	4	20	8	3	7	2	5	0,5	57	5,7				
Varicela		4		2	21	31	1	31	23	3	7	3	3	0,3	97	9,7				
O. P. Diarreicos	18	696	14	273	140	2.889	311	5.259	144	3.497	38	1.021	42	910	49	1.192	756	75,4	15.737	1.570,5
Sífilis		1		1	14	25		18		2	7	2	3	0,3	74	7,4				
Inf. gonocócica				1	7	17		6		1	3		2	0,2	38	3,8				
Sarampión														0	0					
Rubéola														0	0					
Parotiditis					1					1	1			1	0,1	2	0,2			
Tos ferina														0	0					
Enf. meningocócica						1								0	0,1					
Tuberculosis resp.				1	4	13		13		1	6		4	7	1	0,1	48	4,8		
Otras tuberculosis					1	5		2			1				1	0,1	10	1,0		
Legionelosis	1	2			5	16	1	16	1	4	1				3	0,3	28	2,8		
Hepatitis A											1				0	0,1				
Hepatitis B								2							0	0,2				
Otras Hepatitis víricas															0	0				
<b>Nº declarantes</b>	48		30		113		244		205		45		61		65		811			
<b>Cobertura en A.P.</b>	100,0%	100,0%	100,0%	100,0%	100,0%	100,0%	100,0%	99,8%	100,0%	98,5%	100,0%	99,7%	100,0%	100,0%	100,0%	100,0%	100,0%		99,5%	
<b>Cobertura Población</b>	100,0%	100,0%	100,0%	100,0%	100,0%	100,0%	100,0%	99,7%	100,0%	98,5%	100,0%	99,7%	100,0%	100,0%	100,0%	100,0%	100,0%		99,5%	

#### Distribución geográfica

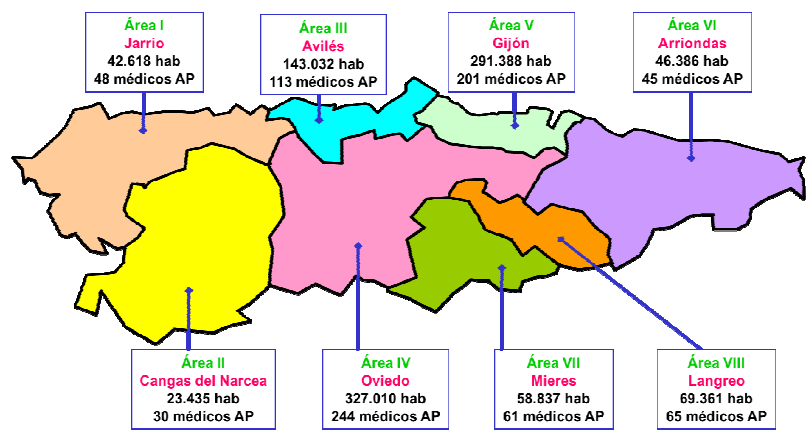
Áreas Sanitarias con mayor incidencia que la media de Asturias

	Area Sanitaria							
	1	2	3	4	5	6	7	8
Gripe								
Varicela								
O. P. Diarreicos								
Sarampión								
Rubéola								
Parotiditis								
Tos ferina								
Enf. meningocócica								
Tuberculosis resp.								
Otras tuberculosis								
Legionelosis								
Hepatitis A								
Hepatitis B								
Otras Hepatitis víricas								

Áreas con más casos de lo esperado si tuvieran la misma tasa que Asturias

#### Mapa de las Áreas Sanitarias del Principado de Asturias

(Población TSI al inicio de 2021 y nº de médicos declarantes en A.P.)

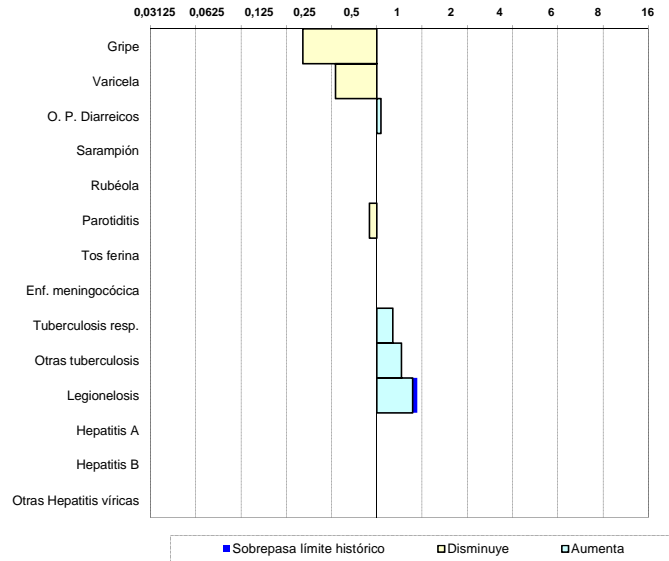


## Situación de las E.D.O. en la semana 40/2021

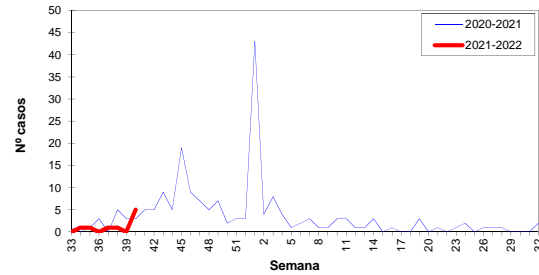
(del 4-octubre-2021 al 10-octubre-2021)

### Índice Histórico Semanal

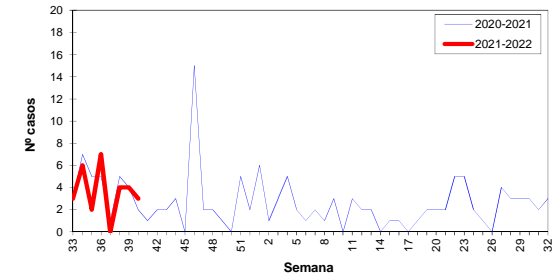
Cociente entre el nº de casos de la semana y la media de los últimos 5 años



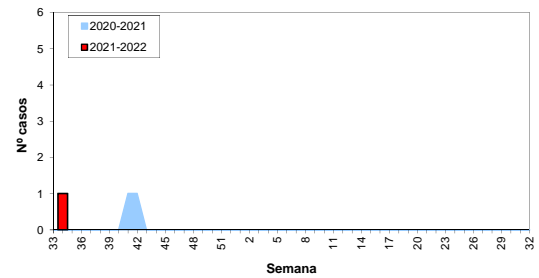
### Gripe, temporada 2021-2022



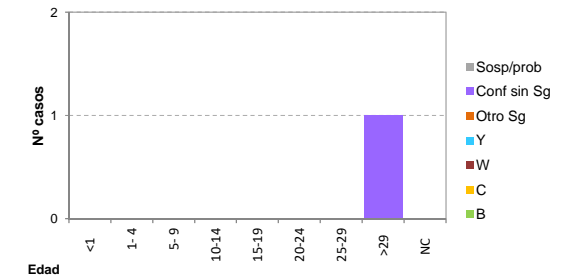
### Varicela, temporada 2021-2022



### Enf. meningocócica, temporada 2021-2022



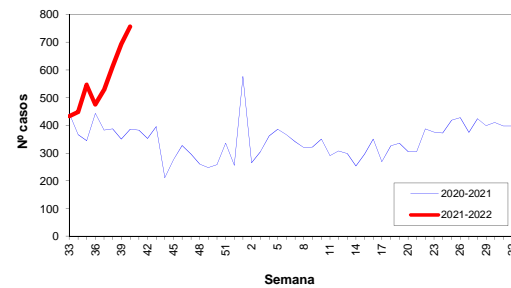
### Enf. meningocócica por edad y serogrupo, año 2021



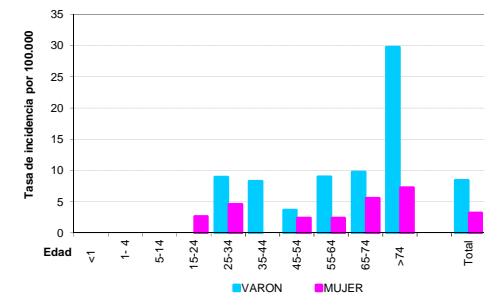
### Otras E.D.O. de baja incidencia

	Casos declarados durante el año 2021 por Area Sanitaria								Total
	1	2	3	4	5	6	7	8	
Paludismo (Malaria)									0
Brucelosis									0
Triquinosis									0
Fiebre tifo-paratífica									0
Shigelosis (Disentería)									0
Botulismo									0
Tétanos									0
Tétanos neonatal									0
Rubéola congénita									0
Sífilis congénita									0

### Otros Procesos Diarreicos, temporada 2021



### Tuberculosis por edad y sexo, año 2021



## Situación de las E.D.O. en la semana 40/2021

(del 4-octubre-2021 al 10-octubre-2021)

## Sistema de Vigilancia Epidemiológica de Asturias

Datos provisionales al cierre de la semana

### Casos y Tasas por Área Sanitaria

Semana 40/2021	I - Jarrío		II - C. Narcea		III - Avilés		IV - Oviedo		V - Gijón		VI - Arriendas		VII - Mieres		VIII - Langreo		Asturias	
	Casos	Tasa	Casos	Tasa	Casos	Tasa	Casos	Tasa	Casos	Tasa	Casos	Tasa	Casos	Tasa	Casos	Tasa	Casos	Tasa
Gripe			1	4,27			4	1,22									5	0,50
Varicela							1	0,31					2	3,40			3	0,30
O. P. Diarreicos	18	42,24	14	59,74	140	97,88	311	95,10	144	49,42	38	81,92	42	71,38	49	70,64	756	75,44
Sífilis													1	1,70	2	2,88	3	0,30
Inf. gonocócica								1	0,31			1	2,16				2	0,20
Sarampión																	0	0,00
Rubéola																	0	0,00
Parotiditis											1	2,16					1	0,10
Tos ferina																	0	0,00
Enf. meningocócica																	0	0,00
Tuberculosis resp.													1	2,16			1	0,10
Otras tuberculosis					1	0,70											1	0,10
Legionelosis	1	2,35					1	0,31	1	0,34							3	0,30
Hepatitis A																	0	0,00
Hepatitis B																	0	0,00
Otras Hepatitis víricas																	0	0,00
Paludismo (Malaria)																	0	0,00
Brucelosis																	0	0,00
Triquinosis																	0	0,00
Fiebre tifo-paratífica																	0	0,00
Shigelosis (Disentería)																	0	0,00
Botulismo																	0	0,00
Tétanos																	0	0,00
Tétanos neonatal																	0	0,00
Rubéola congénita																	0	0,00
Sífilis congénita																	0	0,00

Acumulado 2021	I - Jarrío		II - C. Narcea		III - Avilés		IV - Oviedo		V - Gijón		VI - Arriendas		VII - Mieres		VIII - Langreo		Asturias	
	Casos	Tasa	Casos	Tasa	Casos	Tasa	Casos	Tasa	Casos	Tasa	Casos	Tasa	Casos	Tasa	Casos	Tasa	Casos	Tasa
Gripe			2	8,53	15	10,49	20	6,12	8	2,75	3	6,47	7	11,90	2	2,88	57	5,69
Varicela	4	9,39	2	8,53	21	14,68	31	9,48	23	7,89	3	6,47	7	11,90	6	8,65	97	9,68
O. P. Diarreicos	696	1633,11	273	1164,92	2889	2019,83	5259	1608,21	3497	1200,12	1021	2201,10	910	1546,65	1192	1718,55	15737	1570,45
Sífilis	1	2,35	1	4,27	14	9,79	25	7,65	18	6,18	2	4,31	7	11,90	6	8,65	74	7,38
Inf. gonocócica			1	4,27	7	4,89	17	5,20	6	2,06	3	6,47	2	3,40	2	2,88	38	3,79
Sarampión																	0	0,00
Rubéola																	0	0,00
Parotiditis					1	0,70					1	2,16					2	0,20
Tos ferina																	0	0,00
Enf. meningocócica							1	0,31									1	0,10
Tuberculosis resp.			1	4,27	4	2,80	13	3,98	13	4,46	6	12,93	4	6,80	7	10,09	48	4,79
Otras tuberculosis					5	3,50	2	0,61	2	0,69	1	2,16					10	1,00
Legionelosis	2	4,69			5	3,50	16	4,89	4	1,37	1	2,16					28	2,79
Hepatitis A																	1	0,10
Hepatitis B							2	0,61			1	2,16					2	0,20
Otras Hepatitis víricas																	0	0,00
Paludismo (Malaria)																	0	0,00
Brucelosis																	0	0,00
Triquinosis																	0	0,00
Fiebre tifo-paratífica																	0	0,00
Shigelosis (Disentería)																	0	0,00
Botulismo																	0	0,00
Tétanos																	0	0,00
Tétanos neonatal																	0	0,00
Rubéola congénita																	0	0,00
Sífilis congénita																	0	0,00