

	Casos declarados por Area Sanitaria														ASTURIAS					
	I - Jarrio		II - C. Narcea		III - Avilés		IV - Oviedo		V - Gijón		VI - Arriوندas		VII - Mieres		VIII - Langreo		En la semana		Acumulado 2022	
	Casos	Acum	Casos	Acum	Casos	Acum	Casos	Acum	Casos	Acum	Casos	Acum	Casos	Acum	Casos	Tasa	Casos	Tasa		
Gripe	1	1			10	10	5	5	1	1			2	2			19	1,9	19	1,9
Varicela							2	2									2	0,2	2	0,2
O. P. Diarreicos	14	14	11	11	83	83	117	117	70	70	18	18	38	38	27	27	378	37,8	378	37,8
Sífilis											1	1					1	0,1	1	0,1
Inf. gonocócica							1	1									1	0,1	1	0,1
Sarampión																	0		0	
Rubéola																	0		0	
Parotiditis																	0		0	
Tos ferina																	0		0	
Enf. meningocócica																	0		0	
Tuberculosis resp.																	0		0	
Otras tuberculosis																	0		0	
Legionelosis																	0		0	
Hepatitis A																	0		0	
Hepatitis B																	0		0	
Otras Hepatitis víricas																	0		0	
Nº declarantes	48		30		113		244		206		45		61		65		812			
Cobertura en A.P.	100,0%	100,0%	100,0%	100,0%	100,0%	100,0%	100,0%	100,0%	100,0%	100,0%	100,0%	100,0%	100,0%	100,0%	100,0%	100,0%	100,0%	100,0%	100,0%	100,0%
Cobertura Población	100,0%	100,0%	100,0%	100,0%	100,0%	100,0%	100,0%	100,0%	100,0%	100,0%	100,0%	100,0%	100,0%	100,0%	100,0%	100,0%	100,0%	100,0%	100,0%	100,0%

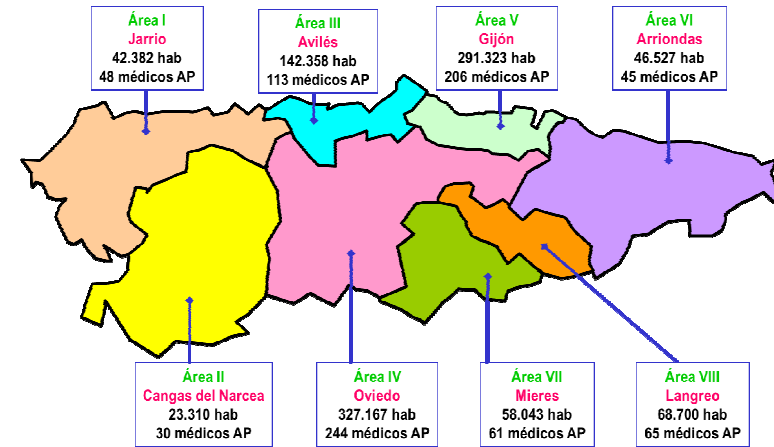
Distribución geográfica

Áreas Sanitarias con mayor incidencia que la media de Asturias

	Area Sanitaria							
	1	2	3	4	5	6	7	8
Gripe								
Varicela								
O. P. Diarreicos								
Sarampión								
Rubéola								
Parotiditis								
Tos ferina								
Enf. meningocócica								
Tuberculosis resp.								
Otras tuberculosis								
Legionelosis								
Hepatitis A								
Hepatitis B								
Otras Hepatitis víricas								

■ Áreas con más casos de lo esperado si tuvieran la misma tasa que Asturias

Mapa de las Áreas Sanitarias del Principado de Asturias
(Población TSI al inicio de 2022 y nº de médicos declarantes en A.P.)

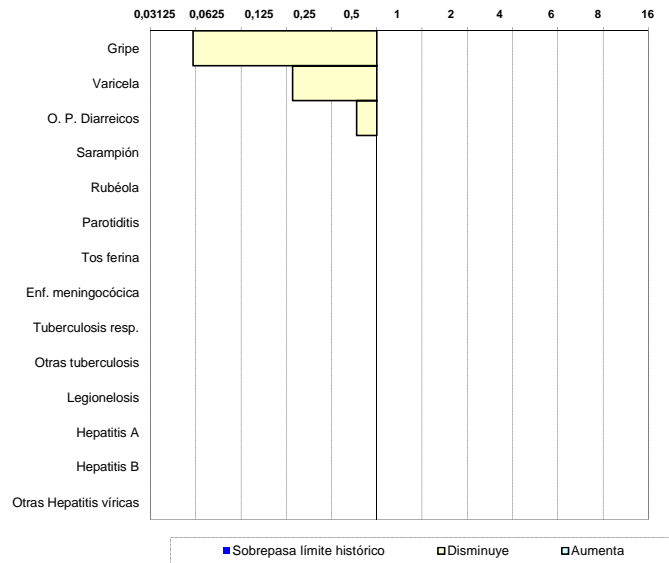


Situación de las E.D.O. en la semana 1/2022

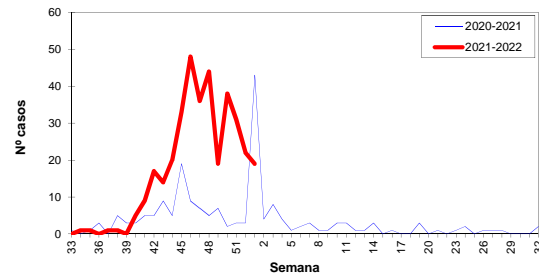
(del 3-enero-2022 al 9-enero-2022)

Índice Histórico Semanal

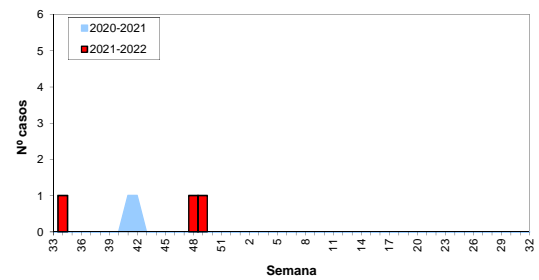
Cociente entre el nº de casos de la semana y la media de los últimos 5 años



Gripe, temporada 2021-2022



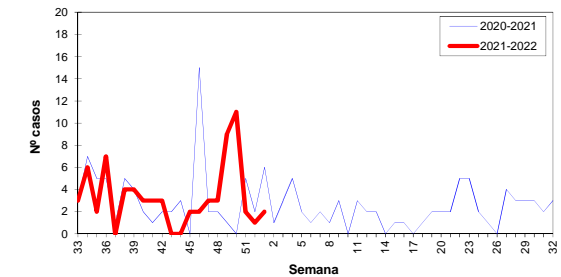
Enf. meningocócica, temporada 2021-2022



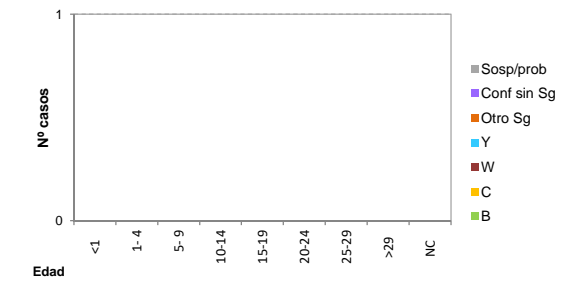
Sistema de Vigilancia Epidemiológica de Asturias

Datos provisionales al cierre de la semana

Varicela, temporada 2021-2022



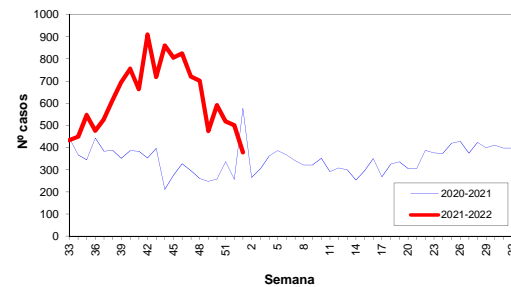
Enf. meningocócica por edad y serogrupo, año 2022



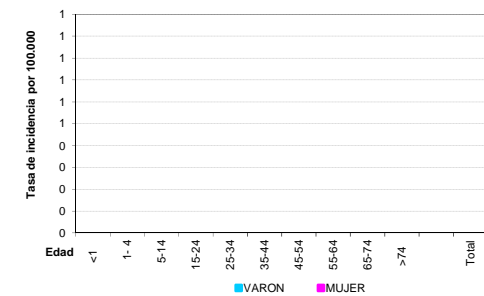
Otras E.D.O. de baja incidencia

	Casos declarados durante el año 2022 por Area Sanitaria								Total
	1	2	3	4	5	6	7	8	
Paludismo (Malaria)									0
Brucelosis									0
Triquinosis									0
Fiebre tifo-paratífica									0
Shigelosis (Disentería)									0
Botulismo									0
Tétanos									0
Tétanos neonatal									0
Rubéola congénita									0
Sífilis congénita									0

Otros Procesos Diarreicos, temporada 2022



Tuberculosis por edad y sexo, año 2022



Situación de las E.D.O. en la semana 1/2022
(del 3-enero-2022 al 9-enero-2022)

Sistema de Vigilancia Epidemiológica de Asturias
Datos provisionales al cierre de la semana

Casos y Tasas por Área Sanitaria

Semana 1/2022	I - Jarrío		II - C. Narcea		III - Avilés		IV - Oviedo		V - Gijón		VI - Arriónidas		VII - Mieres		VIII - Langreo		Asturias	
	Casos	Tasa	Casos	Tasa	Casos	Tasa	Casos	Tasa	Casos	Tasa	Casos	Tasa	Casos	Tasa	Casos	Tasa	Casos	Tasa
Gripe	1	2,36			10	7,02	5	1,53	1	0,34			2	3,45			19	1,90
Varicela							2	0,61									2	0,20
O. P. Diarreicos	14	33,03	11	47,19	83	58,30	117	35,76	70	24,03	18	38,69	38	65,47	27	39,30	378	37,81
Sífilis											1	2,15					1	0,10
Inf. gonocócica							1	0,31									1	0,10
Sarampión																	0	0,00
Rubéola																	0	0,00
Parotiditis																	0	0,00
Tos ferina																	0	0,00
Enf. meningocócica																	0	0,00
Tuberculosis resp.																	0	0,00
Otras tuberculosis																	0	0,00
Legionelosis																	0	0,00
Hepatitis A																	0	0,00
Hepatitis B																	0	0,00
Otras Hepatitis víricas																	0	0,00
Paludismo (Malaria)																	0	0,00
Brucelosis																	0	0,00
Triquinosis																	0	0,00
Fiebre tifo-paratífica																	0	0,00
Shigelosis (Disentería)																	0	0,00
Botulismo																	0	0,00
Tétanos																	0	0,00
Tétanos neonatal																	0	0,00
Rubéola congénita																	0	0,00
Sífilis congénita																	0	0,00

Acumulado 2022	I - Jarrío		II - C. Narcea		III - Avilés		IV - Oviedo		V - Gijón		VI - Arriónidas		VII - Mieres		VIII - Langreo		Asturias	
	Casos	Tasa	Casos	Tasa	Casos	Tasa	Casos	Tasa	Casos	Tasa	Casos	Tasa	Casos	Tasa	Casos	Tasa	Casos	Tasa
Gripe	1	2,36			10	7,02	5	1,53	1	0,34			2	3,45			19	1,90
Varicela							2	0,61									2	0,20
O. P. Diarreicos	14	33,03	11	47,19	83	58,30	117	35,76	70	24,03	18	38,69	38	65,47	27	39,30	378	37,81
Sífilis											1	2,15					1	0,10
Inf. gonocócica							1	0,31									1	0,10
Sarampión																	0	0,00
Rubéola																	0	0,00
Parotiditis																	0	0,00
Tos ferina																	0	0,00
Enf. meningocócica																	0	0,00
Tuberculosis resp.																	0	0,00
Otras tuberculosis																	0	0,00
Legionelosis																	0	0,00
Hepatitis A																	0	0,00
Hepatitis B																	0	0,00
Otras Hepatitis víricas																	0	0,00
Paludismo (Malaria)																	0	0,00
Brucelosis																	0	0,00
Triquinosis																	0	0,00
Fiebre tifo-paratífica																	0	0,00
Shigelosis (Disentería)																	0	0,00
Botulismo																	0	0,00
Tétanos																	0	0,00
Tétanos neonatal																	0	0,00
Rubéola congénita																	0	0,00
Sífilis congénita																	0	0,00