

	Casos declarados por Area Sanitaria														ASTURIAS					
	I - Jarrio		II - C. Narcea		III - Avilés		IV - Oviedo		V - Gijón		VI - Arriendas		VII - Mieres		VIII - Langreo		En la semana		Acumulado 2022	
	Casos	Acum	Casos	Acum	Casos	Acum	Casos	Acum	Casos	Acum	Casos	Acum	Casos	Acum	Casos	Tasa	Casos	Tasa		
Gripe		4		1	1	20	2	21	2	13		2	4	19	1	2	10	1,0	82	8,2
Varicela		1				1				3							0		9	0,9
O. P. Diarreicos	20	95	10	42	94	404	166	742	122	493	20	102	22	116	40	194	494	49,4	2.188	218,8
Sífilis			1	1		2	3	7	1	2		1		1	1		6	0,6	14	1,4
Inf. gonocócica					3	5	2	7		1							5	0,5	13	1,3
Sarampión																	0		0	
Rubéola																	0		0	
Parotiditis																	0		0	
Tos ferina																	0		0	
Enf. meningocócica																	0		0	
Tuberculosis resp.								1									0		1	0,1
Otras tuberculosis															1	1	1	0,1	1	0,1
Legionelosis																	0		0	
Hepatitis A																	0		0	
Hepatitis B																	0		0	
Otras Hepatitis víricas																	0		0	
<b>Nº declarantes</b>	<b>48</b>		<b>30</b>		<b>113</b>		<b>244</b>		<b>206</b>		<b>45</b>		<b>61</b>		<b>65</b>		<b>812</b>			
<b>Cobertura en A.P.</b>	<b>100,0%</b>	<b>99,6%</b>	<b>100,0%</b>	<b>100,0%</b>	<b>100,0%</b>	<b>100,0%</b>	<b>100,0%</b>	<b>100,0%</b>	<b>100,0%</b>	<b>100,0%</b>	<b>99,6%</b>	<b>100,0%</b>	<b>100,0%</b>	<b>100,0%</b>	<b>100,0%</b>	<b>100,0%</b>	<b>100,0%</b>		<b>100,0%</b>	
<b>Cobertura Población</b>	<b>100,0%</b>	<b>99,7%</b>	<b>100,0%</b>	<b>100,0%</b>	<b>100,0%</b>	<b>100,0%</b>	<b>100,0%</b>	<b>100,0%</b>	<b>100,0%</b>	<b>100,0%</b>	<b>99,7%</b>	<b>100,0%</b>	<b>100,0%</b>	<b>100,0%</b>	<b>100,0%</b>	<b>100,0%</b>	<b>100,0%</b>		<b>100,0%</b>	

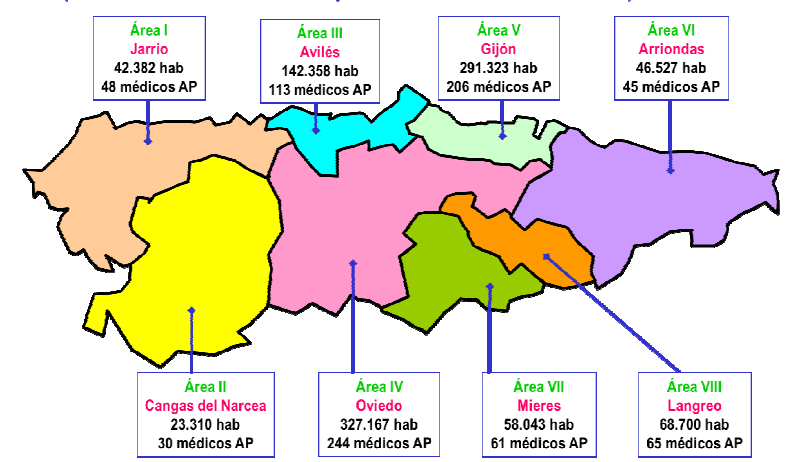
**Distribución geográfica**

Áreas Sanitarias con mayor incidencia que la media de Asturias

	Area Sanitaria							
	1	2	3	4	5	6	7	8
Gripe								
Varicela								
O. P. Diarreicos								
Sarampión								
Rubéola								
Parotiditis								
Tos ferina								
Enf. meningocócica								
Tuberculosis resp.								
Otras tuberculosis								
Legionelosis								
Hepatitis A								
Hepatitis B								
Otras Hepatitis víricas								

■ Áreas con más casos de lo esperado si tuvieran la misma tasa que Asturias

**Mapa de las Áreas Sanitarias del Principado de Asturias**  
(Población TSI al inicio de 2022 y nº de médicos declarantes en A.P.)

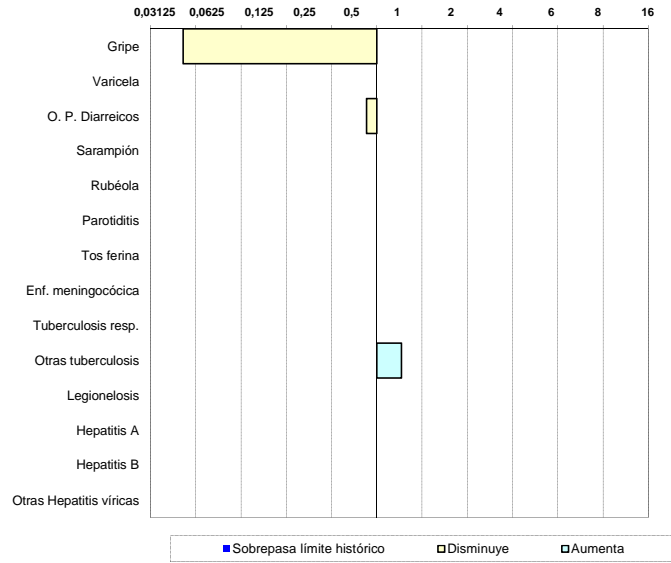


## Situación de las E.D.O. en la semana 5/2022

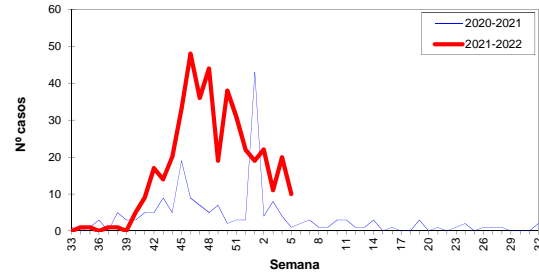
(del 31-enero-2022 al 6-febrero-2022)

### Índice Histórico Semanal

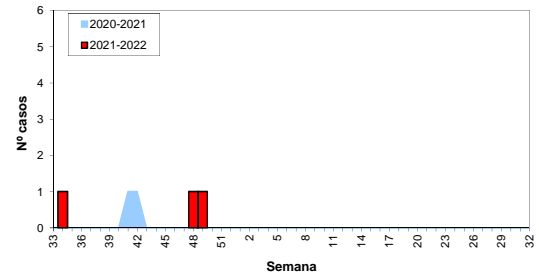
Cociente entre el nº de casos de la semana y la media de los últimos 5 años



### Gripe, temporada 2021-2022



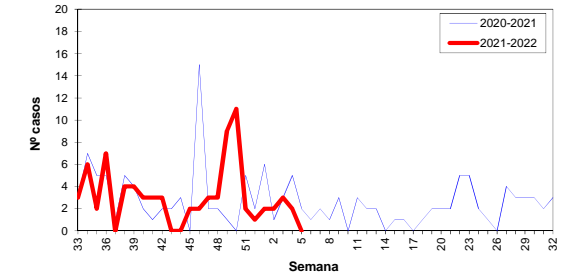
### Enf. meningocócica, temporada 2021-2022



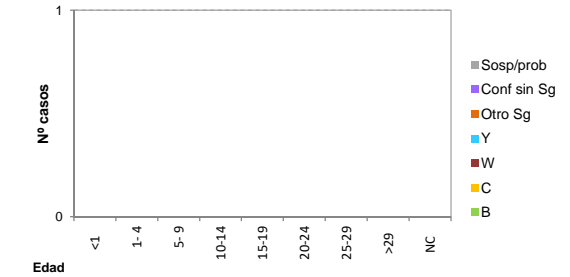
## Sistema de Vigilancia Epidemiológica de Asturias

Datos provisionales al cierre de la semana

### Varicela, temporada 2021-2022



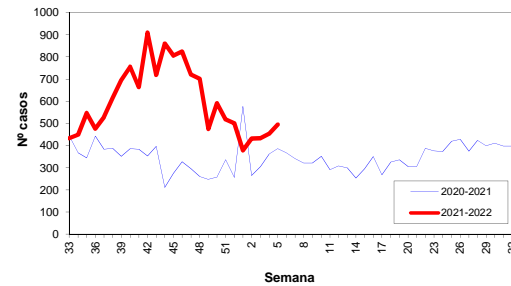
### Enf. meningocócica por edad y serogrupo, año 2022



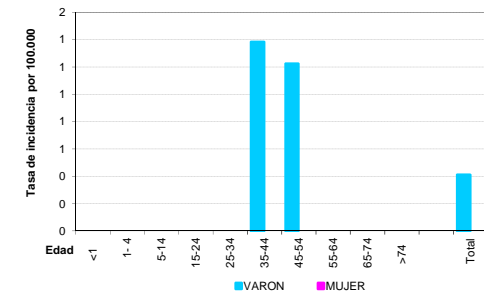
### Otras E.D.O. de baja incidencia

	Casos declarados durante el año 2022 por Area Sanitaria								Total
	1	2	3	4	5	6	7	8	
Paludismo (Malaria)									0
Brucelosis									0
Triquinosis									0
Fiebre tifo-paratífica									0
Shigelosis (Disentería)									0
Botulismo									0
Tétanos									0
Tétanos neonatal									0
Rubéola congénita									0
Sífilis congénita									0

### Otros Procesos Diarreicos, temporada 2022



### Tuberculosis por edad y sexo, año 2022



## Situación de las E.D.O. en la semana 5/2022

(del 31-enero-2022 al 6-febrero-2022)

## Sistema de Vigilancia Epidemiológica de Asturias

Datos provisionales al cierre de la semana

### Casos y Tasas por Área Sanitaria

Semana 5/2022	I - Jarrío		II - C. Narcea		III - Avilés		IV - Oviedo		V - Gijón		VI - Arriondas		VII - Mieres		VIII - Langreo		Asturias	
	Casos	Tasa	Casos	Tasa	Casos	Tasa	Casos	Tasa	Casos	Tasa	Casos	Tasa	Casos	Tasa	Casos	Tasa	Casos	Tasa
Gripe					1	0,70	2	0,61	2	0,69			4	6,89	1	1,46	10	1,00
Varicela																	0	0,00
O. P. Diarreicos	20	47,19	10	42,90	94	66,03	166	50,74	122	41,88	20	42,99	22	37,90	40	58,22	494	49,41
Sífilis			1	4,29			3	0,92	1	0,34					1	1,46	6	0,60
Inf. gonocócica					3	2,11	2	0,61									5	0,50
Sarampión																	0	0,00
Rubéola																	0	0,00
Parotiditis																	0	0,00
Tos ferina																	0	0,00
Enf. meningocócica																	0	0,00
Tuberculosis resp.																	0	0,00
Otras tuberculosis														1	1,46		1	0,10
Legionelosis																	0	0,00
Hepatitis A																	0	0,00
Hepatitis B																	0	0,00
Otras Hepatitis víricas																	0	0,00
Paludismo (Malaria)																	0	0,00
Brucelosis																	0	0,00
Triquinosis																	0	0,00
Fiebre tifo-paratífica																	0	0,00
Shigelosis (Disentería)																	0	0,00
Botulismo																	0	0,00
Tétanos																	0	0,00
Tétanos neonatal																	0	0,00
Rubéola congénita																	0	0,00
Sífilis congénita																	0	0,00

Acumulado 2022	I - Jarrío		II - C. Narcea		III - Avilés		IV - Oviedo		V - Gijón		VI - Arriondas		VII - Mieres		VIII - Langreo		Asturias	
	Casos	Tasa	Casos	Tasa	Casos	Tasa	Casos	Tasa	Casos	Tasa	Casos	Tasa	Casos	Tasa	Casos	Tasa	Casos	Tasa
Gripe	4	9,44	1	4,29	20	14,05	21	6,42	13	4,46	2	4,30	19	32,73	2	2,91	82	8,20
Varicela	1	2,36			1	0,70	4	1,22	3	1,03							9	0,90
O. P. Diarreicos	95	224,15	42	180,18	404	283,79	742	226,80	493	169,23	102	219,23	116	199,85	194	282,39	2188	218,84
Sífilis			1	4,29	2	1,40	7	2,14	2	0,69	1	2,15			1	1,46	14	1,40
Inf. gonocócica					5	3,51	7	2,14	1	0,34							13	1,30
Sarampión																	0	0,00
Rubéola																	0	0,00
Parotiditis																	0	0,00
Tos ferina																	0	0,00
Enf. meningocócica																	0	0,00
Tuberculosis resp.							1	0,31									1	0,10
Otras tuberculosis														1	1,46		1	0,10
Legionelosis																	0	0,00
Hepatitis A																	0	0,00
Hepatitis B																	0	0,00
Otras Hepatitis víricas																	0	0,00
Paludismo (Malaria)																	0	0,00
Brucelosis																	0	0,00
Triquinosis																	0	0,00
Fiebre tifo-paratífica																	0	0,00
Shigelosis (Disentería)																	0	0,00
Botulismo																	0	0,00
Tétanos																	0	0,00
Tétanos neonatal																	0	0,00
Rubéola congénita																	0	0,00
Sífilis congénita																	0	0,00