

	Casos declarados por Area Sanitaria														ASTURIAS					
	I - Jarrio		II - C. Narcea		III - Avilés		IV - Oviedo		V - Gijón		VI - Arriondas		VII - Mieres		VIII - Langreo		En la semana		Acumulado 2022	
	Casos	Acum	Casos	Acum	Casos	Acum	Casos	Acum	Casos	Acum	Casos	Acum	Casos	Acum	Casos	Acum	Casos	Tasa	Casos	Tasa
Gripe	1	5		1	2	24	5	32	1	15		2	1	20	1	5	11	1,1	104	10,4
Varicela		1				1	2	7		4							2	0,2	13	1,3
O. P. Diarreicos	11	118	3	51	85	596	197	1.106	140	771	23	146	22	156	58	286	539	53,9	3.230	323,1
Sífilis		1		1		2	1	9		3	1	2			1		2	0,2	19	1,9
Inf. gonocócica					1	6		7	3	4			1				4	0,4	18	1,8
Sarampión																	0		0	
Rubéola																	0		0	
Parotiditis																	0		0	
Tos ferina																	0		0	
Enf. meningocócica																	0		0	
Tuberculosis resp.							1		1						1	1	1	0,1	3	0,3
Otras tuberculosis															1	1	0		1	0,1
Legionelosis																	0		0	
Hepatitis A																	0		0	
Hepatitis B																	0		0	
Otras Hepatitis víricas																	0		0	
<b>Nº declarantes</b>	48		30		113		244		206		45		61		65		812			
<b>Cobertura en A.P.</b>	100,0%	100,0%	100,0%	100,0%	100,0%	100,0%	100,0%	100,0%	100,0%	100,0%	100,0%	100,0%	100,0%	100,0%	100,0%	100,0%	100,0%	100,0%	100,0%	100,0%
<b>Cobertura Población</b>	100,0%	100,0%	100,0%	100,0%	100,0%	100,0%	100,0%	100,0%	100,0%	100,0%	100,0%	100,0%	100,0%	100,0%	100,0%	100,0%	100,0%	100,0%	100,0%	100,0%

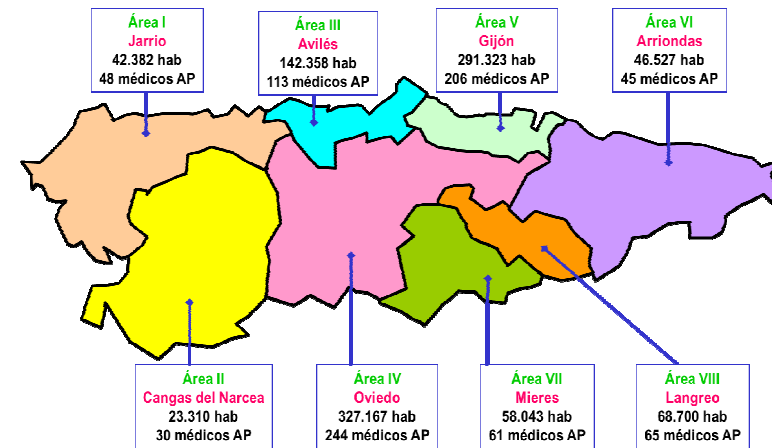
**Distribución geográfica**

Áreas Sanitarias con mayor incidencia que la media de Asturias

	Area Sanitaria							
	1	2	3	4	5	6	7	8
Gripe								
Varicela								
O. P. Diarreicos								
Sarampión								
Rubéola								
Parotiditis								
Tos ferina								
Enf. meningocócica								
Tuberculosis resp.								
Otras tuberculosis								
Legionelosis								
Hepatitis A								
Hepatitis B								
Otras Hepatitis víricas								

Áreas con más casos de lo esperado si tuvieran la misma tasa que Asturias

**Mapa de las Áreas Sanitarias del Principado de Asturias**  
(Población TSI al inicio de 2022 y nº de médicos declarantes en A.P.)

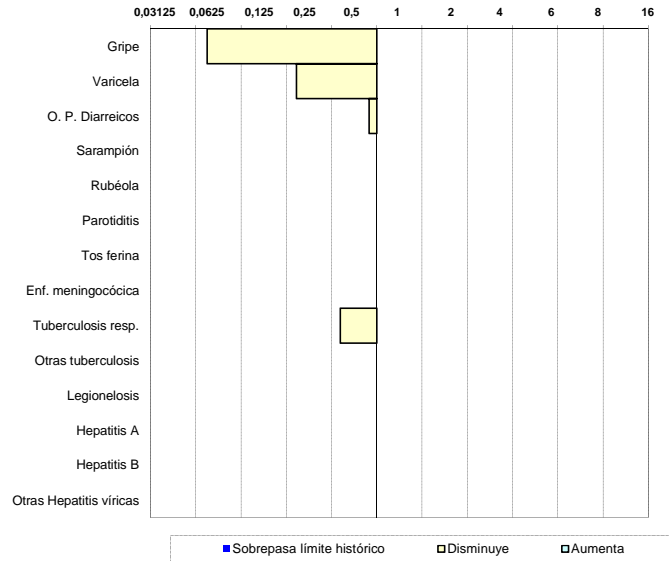


## Situación de las E.D.O. en la semana 7/2022

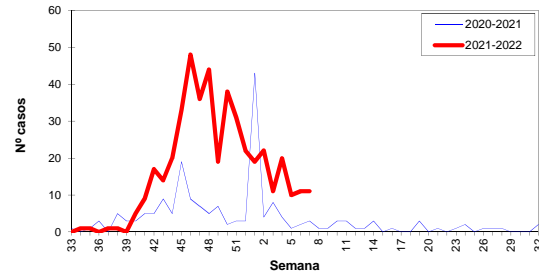
(del 14-febrero-2022 al 20-febrero-2022)

### Índice Histórico Semanal

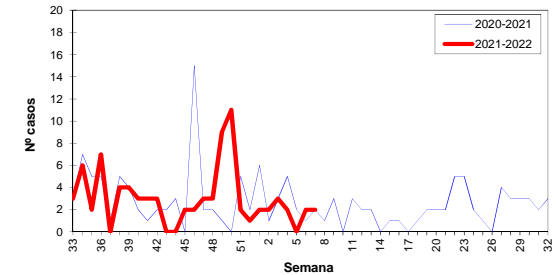
Cociente entre el nº de casos de la semana y la media de los últimos 5 años



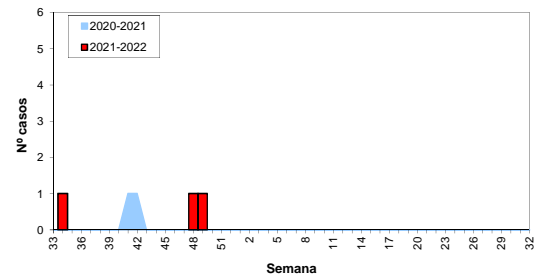
### Gripe, temporada 2021-2022



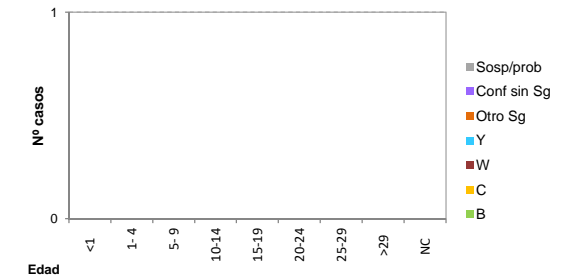
### Varicela, temporada 2021-2022



### Enf. meningocócica, temporada 2021-2022



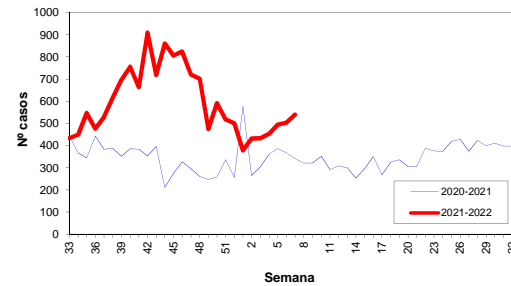
### Enf. meningocócica por edad y serogrupo, año 2022



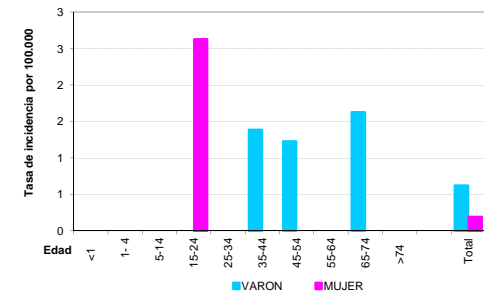
### Otras E.D.O. de baja incidencia

	Casos declarados durante el año 2022 por Area Sanitaria								Total
	1	2	3	4	5	6	7	8	
Paludismo (Malaria)									0
Brucelosis									0
Triquinosis									0
Fiebre tifo-paratífica									0
Shigelosis (Disentería)									0
Botulismo									0
Tétanos									0
Tétanos neonatal									0
Rubéola congénita									0
Sífilis congénita									0

### Otros Procesos Diarreicos, temporada 2022



### Tuberculosis por edad y sexo, año 2022



# Situación de las E.D.O. en la semana 7/2022

(del 14-febrero-2022 al 20-febrero-2022)

# Sistema de Vigilancia Epidemiológica de Asturias

Datos provisionales al cierre de la semana

## Casos y Tasas por Área Sanitaria

Semana 7/2022	I - Jarrío		II - C. Narcea		III - Avilés		IV - Oviedo		V - Gijón		VI - Arriondas		VII - Mieres		VIII - Langreo		Asturias	
	Casos	Tasa	Casos	Tasa	Casos	Tasa	Casos	Tasa	Casos	Tasa	Casos	Tasa	Casos	Tasa	Casos	Tasa	Casos	Tasa
Gripe	1	2,36			2	1,40	5	1,53	1	0,34			1	1,72	1	1,46	11	1,10
Varicela							2	0,61									2	0,20
O. P. Diarreicos	11	25,95	3	12,87	85	59,71	197	60,21	140	48,06	23	49,43	22	37,90	58	84,43	539	53,91
Sífilis							1	0,31			1	2,15					2	0,20
Inf. gonocócica					1	0,70			3	1,03							4	0,40
Sarampión																	0	0,00
Rubéola																	0	0,00
Parotiditis																	0	0,00
Tos ferina																	0	0,00
Enf. meningocócica																	0	0,00
Tuberculosis resp.															1	1,46	1	0,10
Otras tuberculosis																	0	0,00
Legionelosis																	0	0,00
Hepatitis A																	0	0,00
Hepatitis B																	0	0,00
Otras Hepatitis víricas																	0	0,00
Paludismo (Malaria)																	0	0,00
Brucelosis																	0	0,00
Triquinosis																	0	0,00
Fiebre tifo-paratífica																	0	0,00
Shigelosis (Disentería)																	0	0,00
Botulismo																	0	0,00
Tétanos																	0	0,00
Tétanos neonatal																	0	0,00
Rubéola congénita																	0	0,00
Sífilis congénita																	0	0,00

Acumulado 2022	I - Jarrío		II - C. Narcea		III - Avilés		IV - Oviedo		V - Gijón		VI - Arriondas		VII - Mieres		VIII - Langreo		Asturias	
	Casos	Tasa	Casos	Tasa	Casos	Tasa	Casos	Tasa	Casos	Tasa	Casos	Tasa	Casos	Tasa	Casos	Tasa	Casos	Tasa
Gripe	5	11,80	1	4,29	24	16,86	32	9,78	15	5,15	2	4,30	20	34,46	5	7,28	104	10,40
Varicela	1	2,36			1	0,70	7	2,14	4	1,37							13	1,30
O. P. Diarreicos	118	278,42	51	218,79	596	418,66	1106	338,05	771	264,65	146	313,80	156	268,77	286	416,30	3230	323,06
Sífilis	1	2,36	1	4,29	2	1,40	9	2,75	3	1,03	2	4,30			1	1,46	19	1,90
Inf. gonocócica					6	4,21	7	2,14	4	1,37			1	1,72			18	1,80
Sarampión																	0	0,00
Rubéola																	0	0,00
Parotiditis																	0	0,00
Tos ferina																	0	0,00
Enf. meningocócica																	0	0,00
Tuberculosis resp.							1	0,31	1	0,34					1	1,46	3	0,30
Otras tuberculosis															1	1,46	1	0,10
Legionelosis																	0	0,00
Hepatitis A																	0	0,00
Hepatitis B																	0	0,00
Otras Hepatitis víricas																	0	0,00
Paludismo (Malaria)																	0	0,00
Brucelosis																	0	0,00
Triquinosis																	0	0,00
Fiebre tifo-paratífica																	0	0,00
Shigelosis (Disentería)																	0	0,00
Botulismo																	0	0,00
Tétanos																	0	0,00
Tétanos neonatal																	0	0,00
Rubéola congénita																	0	0,00
Sífilis congénita																	0	0,00