

	Casos declarados por Area Sanitaria														ASTURIAS					
	I - Jarrio		II - C. Narcea		III - Avilés		IV - Oviedo		V - Gijón		VI - Arriondas		VII - Mieres		VIII - Langreo		En la semana		Acumulado 2022	
	Casos	Acum	Casos	Acum	Casos	Acum	Casos	Acum	Casos	Acum	Casos	Acum	Casos	Acum	Casos	Tasa	Casos	Tasa		
Gripe	1	6	1	2	4	28	6	38	1	16	1	3	1	21	2	7	17	1,7	121	12,1
Varicela		1			1	2	1	8		4					2	0,2	2	0,2	15	1,5
O. P. Diarreicos	10	128	8	59	83	679	220	1.326	164	935	26	172	36	192	52	338	599	59,9	3.829	383,0
Sífilis		1		1	1	3	1	10	1	4		2		1			3	0,3	22	2,2
Inf. gonocócica						6	2	9		4				1			2	0,2	20	2,0
Sarampión																	0		0	
Rubéola																	0		0	
Parotiditis																	0		0	
Tos ferina																	0		0	
Enf. meningocócica																	0		0	
Tuberculosis resp.							1		1					1			0		3	0,3
Otras tuberculosis															1		0		1	0,1
Legionelosis																	0		0	
Hepatitis A																	0		0	
Hepatitis B																	0		0	
Otras Hepatitis víricas																	0		0	
Nº declarantes	48		30		113		244		206		45		61		65		812			
Cobertura en A.P.	100,0%	100,0%	100,0%	100,0%	100,0%	100,0%	100,0%	100,0%	100,0%	100,0%	100,0%	100,0%	100,0%	100,0%	100,0%	100,0%	100,0%	100,0%	100,0%	100,0%
Cobertura Población	100,0%	100,0%	100,0%	100,0%	100,0%	100,0%	100,0%	100,0%	100,0%	100,0%	100,0%	100,0%	100,0%	100,0%	100,0%	100,0%	100,0%	100,0%	100,0%	100,0%

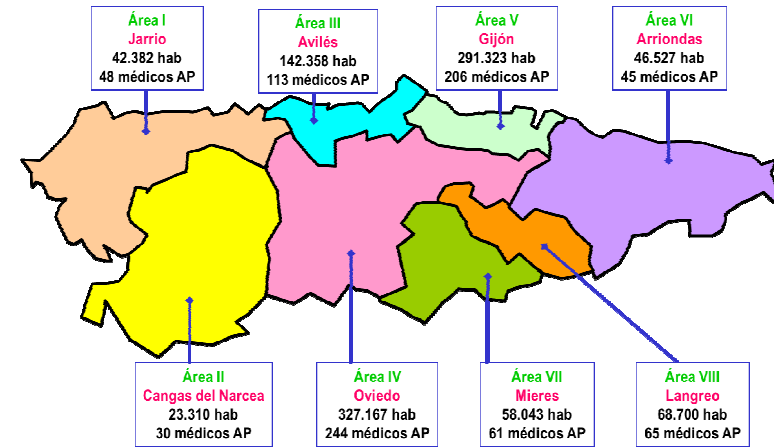
Distribución geográfica

Áreas Sanitarias con mayor incidencia que la media de Asturias

	Area Sanitaria							
	1	2	3	4	5	6	7	8
Gripe								
Varicela								
O. P. Diarreicos								
Sarampión								
Rubéola								
Parotiditis								
Tos ferina								
Enf. meningocócica								
Tuberculosis resp.								
Otras tuberculosis								
Legionelosis								
Hepatitis A								
Hepatitis B								
Otras Hepatitis víricas								

Áreas con más casos de lo esperado si tuvieran la misma tasa que Asturias

Mapa de las Áreas Sanitarias del Principado de Asturias
(Población TSI al inicio de 2022 y nº de médicos declarantes en A.P.)

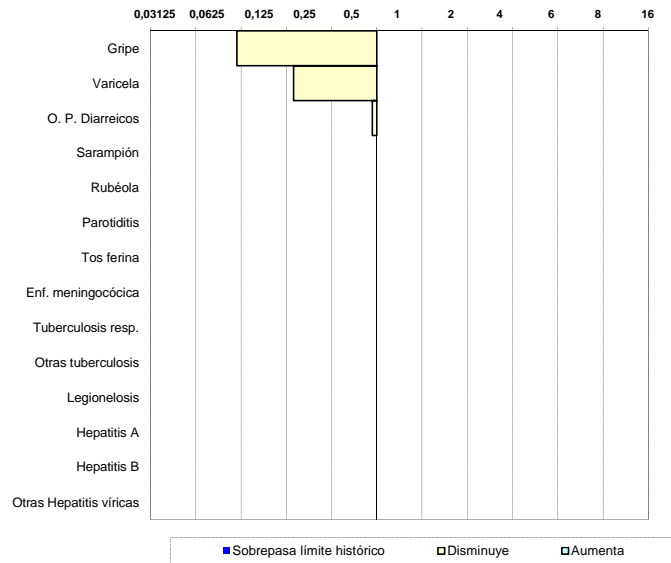


Situación de las E.D.O. en la semana 8/2022

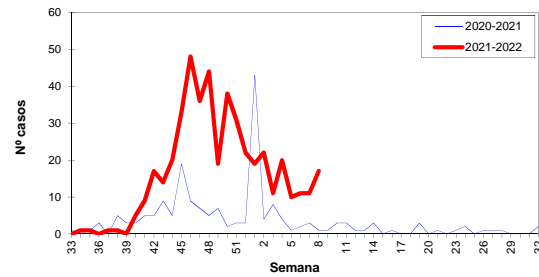
(del 21-febrero-2022 al 27-febrero-2022)

Índice Histórico Semanal

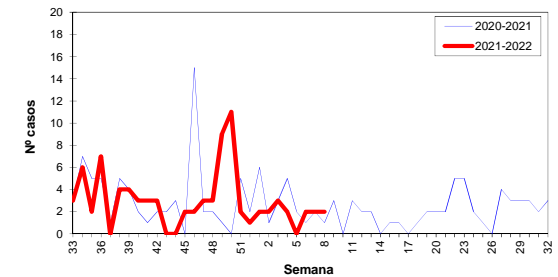
Cociente entre el nº de casos de la semana y la media de los últimos 5 años



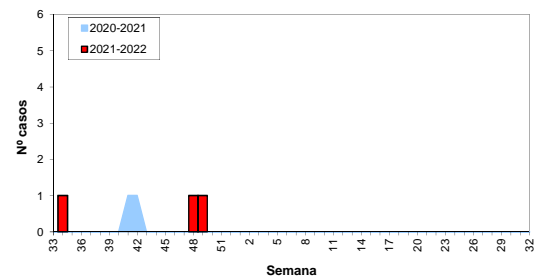
Gripe, temporada 2021-2022



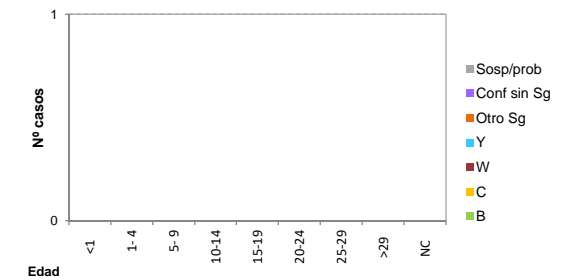
Varicela, temporada 2021-2022



Enf. meningocócica, temporada 2021-2022



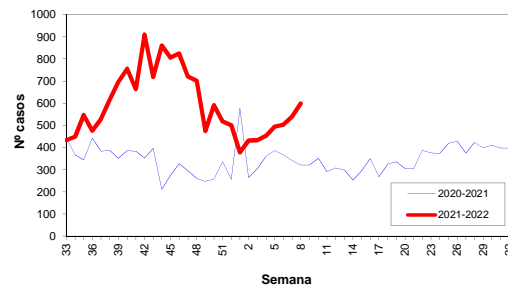
Enf. meningocócica por edad y serogrupo, año 2022



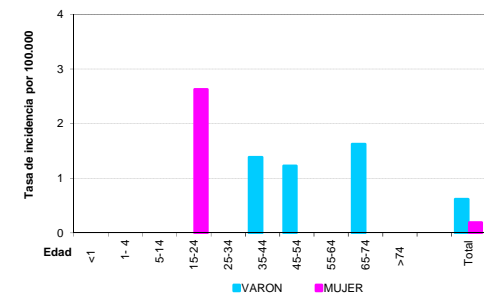
Otras E.D.O. de baja incidencia

	Casos declarados durante el año 2022 por Area Sanitaria								Total
	1	2	3	4	5	6	7	8	
Paludismo (Malaria)									0
Brucelosis									0
Triquinosis									0
Fiebre tifo-paratífica									0
Shigelosis (Disentería)									0
Botulismo									0
Tétanos									0
Tétanos neonatal									0
Rubéola congénita									0
Sífilis congénita									0

Otros Procesos Diarreicos, temporada 2022



Tuberculosis por edad y sexo, año 2022



Situación de las E.D.O. en la semana 8/2022
(del 21-febrero-2022 al 27-febrero-2022)

Sistema de Vigilancia Epidemiológica de Asturias
Datos provisionales al cierre de la semana

Casos y Tasas por Área Sanitaria

Semana 8/2022	I - Jarrío		II - C. Narcea		III - Avilés		IV - Oviedo		V - Gijón		VI - Arriondas		VII - Mieres		VIII - Langreo		Asturias	
	Casos	Tasa	Casos	Tasa	Casos	Tasa	Casos	Tasa	Casos	Tasa	Casos	Tasa	Casos	Tasa	Casos	Tasa	Casos	Tasa
Gripe	1	2,36	1	4,29	4	2,81	6	1,83	1	0,34	1	2,15	1	1,72	2	2,91	17	1,70
Varicela					1	0,70	1	0,31									2	0,20
O. P. Diarreicos	10	23,59	8	34,32	83	58,30	220	67,24	164	56,29	26	55,88	36	62,02	52	75,69	599	59,91
Sífilis					1	0,70			1	0,34							3	0,30
Inf. gonocócica									2	0,61							2	0,20
Sarampión																	0	0,00
Rubéola																	0	0,00
Parotiditis																	0	0,00
Tos ferina																	0	0,00
Enf. meningocócica																	0	0,00
Tuberculosis resp.																	0	0,00
Otras tuberculosis																	0	0,00
Legionelosis																	0	0,00
Hepatitis A																	0	0,00
Hepatitis B																	0	0,00
Otras Hepatitis víricas																	0	0,00
Paludismo (Malaria)																	0	0,00
Brucelosis																	0	0,00
Triquinosis																	0	0,00
Fiebre tifo-paratífica																	0	0,00
Shigelosis (Disentería)																	0	0,00
Botulismo																	0	0,00
Tétanos																	0	0,00
Tétanos neonatal																	0	0,00
Rubéola congénita																	0	0,00
Sífilis congénita																	0	0,00

Acumulado 2022	I - Jarrío		II - C. Narcea		III - Avilés		IV - Oviedo		V - Gijón		VI - Arriondas		VII - Mieres		VIII - Langreo		Asturias	
	Casos	Tasa	Casos	Tasa	Casos	Tasa	Casos	Tasa	Casos	Tasa	Casos	Tasa	Casos	Tasa	Casos	Tasa	Casos	Tasa
Gripe	6	14,16	2	8,58	28	19,67	38	11,61	16	5,49	3	6,45	21	36,18	7	10,19	121	12,10
Varicela	1	2,36			2	1,40	8	2,45	4	1,37							15	1,50
O. P. Diarreicos	128	302,02	59	253,11	679	476,97	1326	405,30	935	320,95	172	369,68	192	330,79	338	491,99	3829	382,97
Sífilis	1	2,36	1	4,29	3	2,11	10	3,06	4	1,37	2	4,30			1	1,46	22	2,20
Inf. gonocócica					6	4,21	9	2,75	4	1,37			1	1,72			20	2,00
Sarampión																	0	0,00
Rubéola																	0	0,00
Parotiditis																	0	0,00
Tos ferina																	0	0,00
Enf. meningocócica																	0	0,00
Tuberculosis resp.							1	0,31	1	0,34					1	1,46	3	0,30
Otras tuberculosis															1	1,46	1	0,10
Legionelosis																	0	0,00
Hepatitis A																	0	0,00
Hepatitis B																	0	0,00
Otras Hepatitis víricas																	0	0,00
Paludismo (Malaria)																	0	0,00
Brucelosis																	0	0,00
Triquinosis																	0	0,00
Fiebre tifo-paratífica																	0	0,00
Shigelosis (Disentería)																	0	0,00
Botulismo																	0	0,00
Tétanos																	0	0,00
Tétanos neonatal																	0	0,00
Rubéola congénita																	0	0,00
Sífilis congénita																	0	0,00