

	Casos declarados por Area Sanitaria														ASTURIAS						
	I - Jarrio		II - C. Narcea		III - Avilés		IV - Oviedo		V - Gijón		VI - Arriendas		VII - Mieres		VIII - Langreo		En la semana		Acumulado 2022		
	Casos	Acum	Casos	Acum	Casos	Acum	Casos	Acum	Casos	Acum	Casos	Acum	Casos	Acum	Casos	Acum	Casos	Tasa	Casos	Tasa	
Gripe	5	11	8	10	14	42	28	66	39	55	2	5	4	25	1	8	101	10,1	222	22,2	
Varicela		1				2	2	10		4							2	0,2	17	1,7	
O. P. Diarreicos	21	149	6	65	83	762	222	1.548	197	1.132	28	200	40	232	66	404	663	66,3	4.492	449,3	
Sífilis		1				3	3	10		4							0		22	2,2	
Inf. gonocócica						6	4	13		4			1	2			5	0,5	25	2,5	
Sarampión																	0		0		
Rubéola																	0		0		
Parotiditis													1	1			1	0,1	1	0,1	
Tos ferina																	0		0		
Enf. meningocócica																	0		0		
Tuberculosis resp.							1		1	2					1		1	0,1	4	0,4	
Otras tuberculosis															1		0		1	0,1	
Legionelosis					1	1							1	1			2	0,2	2	0,2	
Hepatitis A																	0		0		
Hepatitis B																	0		0		
Otras Hepatitis víricas																	0		0		
Nº declarantes	48		30		113		244		206		45		61		65		812				
Cobertura en A.P.	100,0%	100,0%	100,0%	100,0%	100,0%	100,0%	100,0%	100,0%	100,0%	100,0%	100,0%	100,0%	100,0%	100,0%	100,0%	100,0%	100,0%	100,0%	100,0%	100,0%	100,0%
Cobertura Población	100,0%	100,0%	100,0%	100,0%	100,0%	100,0%	100,0%	100,0%	100,0%	100,0%	100,0%	100,0%	100,0%	100,0%	100,0%	100,0%	100,0%	100,0%	100,0%	100,0%	100,0%

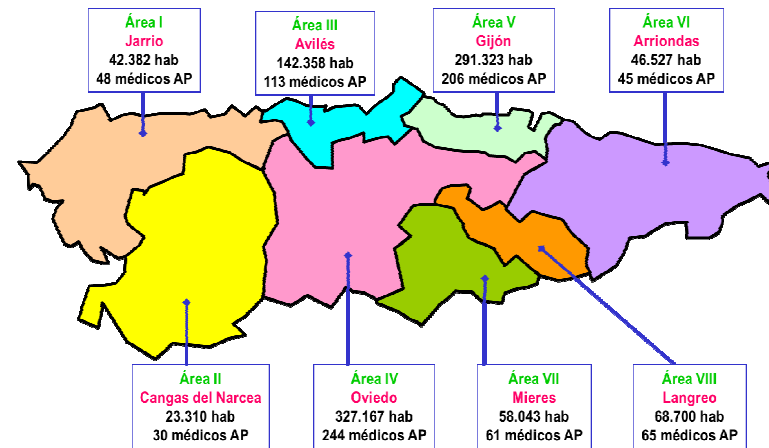
Distribución geográfica

Áreas Sanitarias con mayor incidencia que la media de Asturias

	Area Sanitaria							
	1	2	3	4	5	6	7	8
Gripe								
Varicela								
O. P. Diarreicos								
Sarampión								
Rubéola								
Parotiditis								
Tos ferina								
Enf. meningocócica								
Tuberculosis resp.								
Otras tuberculosis								
Legionelosis								
Hepatitis A								
Hepatitis B								
Otras Hepatitis víricas								

■ Áreas con más casos de lo esperado si tuvieran la misma tasa que Asturias

Mapa de las Áreas Sanitarias del Principado de Asturias
(Población TSI al inicio de 2022 y nº de médicos declarantes en A.P.)

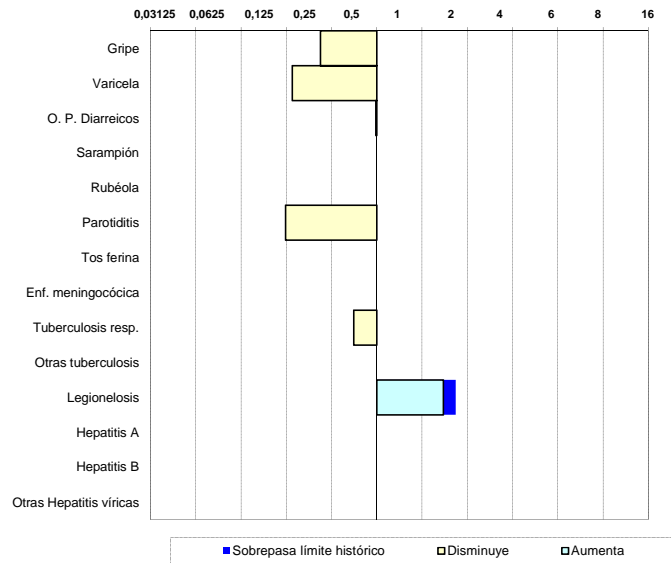


Situación de las E.D.O. en la semana 9/2022

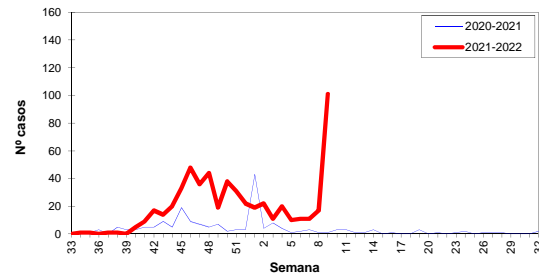
(del 28-febrero-2022 al 6-marzo-2022)

Índice Histórico Semanal

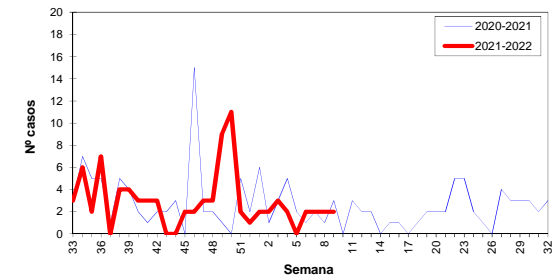
Cociente entre el nº de casos de la semana y la media de los últimos 5 años



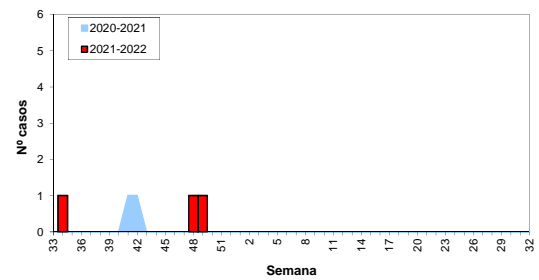
Gripe, temporada 2021-2022



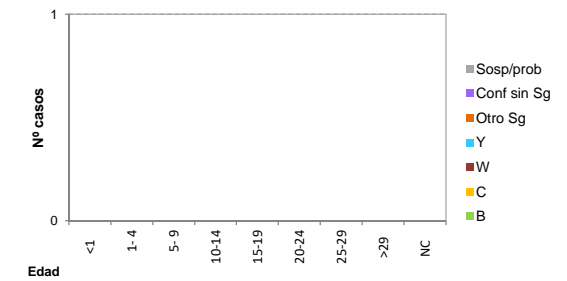
Varicela, temporada 2021-2022



Enf. meningocócica, temporada 2021-2022



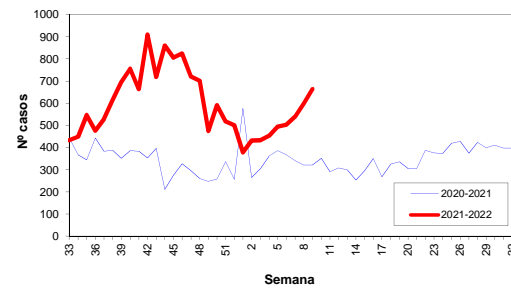
Enf. meningocócica por edad y serogrupo, año 2022



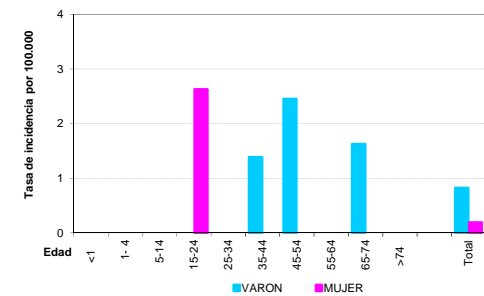
Otras E.D.O. de baja incidencia

	Casos declarados durante el año 2022 por Area Sanitaria								Total
	1	2	3	4	5	6	7	8	
Paludismo (Malaria)									0
Brucelosis									0
Triquinosis									0
Fiebre tifo-paratífica									0
Shigelosis (Disentería)									0
Botulismo									0
Tétanos									0
Tétanos neonatal									0
Rubéola congénita									0
Sífilis congénita									0

Otros Procesos Diarreicos, temporada 2022



Tuberculosis por edad y sexo, año 2022



Situación de las E.D.O. en la semana 9/2022

(del 28-febrero-2022 al 6-marzo-2022)

Sistema de Vigilancia Epidemiológica de Asturias

Datos provisionales al cierre de la semana

Casos y Tasas por Área Sanitaria

Semana 9/2022	I - Jarrío		II - C. Narcea		III - Avilés		IV - Oviedo		V - Gijón		VI - Arriendas		VII - Mieres		VIII - Langreo		Asturias	
	Casos	Tasa	Casos	Tasa	Casos	Tasa	Casos	Tasa	Casos	Tasa	Casos	Tasa	Casos	Tasa	Casos	Tasa	Casos	Tasa
Gripe	5	11,80	8	34,32	14	9,83	28	8,56	39	13,39	2	4,30	4	6,89	1	1,46	101	10,10
Varicela							2	0,61									2	0,20
O. P. Diarreicos	21	49,55	6	25,74	83	58,30	222	67,86	197	67,62	28	60,18	40	68,91	66	96,07	663	66,31
Sífilis																	0	0,00
Inf. gonocócica							4	1,22					1	1,72			5	0,50
Sarampión																	0	0,00
Rubéola																	0	0,00
Parotiditis													1	1,72			1	0,10
Tos ferina																	0	0,00
Enf. meningocócica																	0	0,00
Tuberculosis resp.									1	0,34							1	0,10
Otras tuberculosis																	0	0,00
Legionelosis					1	0,70							1	1,72			2	0,20
Hepatitis A																	0	0,00
Hepatitis B																	0	0,00
Otras Hepatitis víricas																	0	0,00
Paludismo (Malaria)																	0	0,00
Brucelosis																	0	0,00
Triquinosis																	0	0,00
Fiebre tifo-paratífica																	0	0,00
Shigelosis (Disentería)																	0	0,00
Botulismo																	0	0,00
Tétanos																	0	0,00
Tétanos neonatal																	0	0,00
Rubéola congénita																	0	0,00
Sífilis congénita																	0	0,00

Acumulado 2022	I - Jarrío		II - C. Narcea		III - Avilés		IV - Oviedo		V - Gijón		VI - Arriendas		VII - Mieres		VIII - Langreo		Asturias	
	Casos	Tasa	Casos	Tasa	Casos	Tasa	Casos	Tasa	Casos	Tasa	Casos	Tasa	Casos	Tasa	Casos	Tasa	Casos	Tasa
Gripe	11	25,95	10	42,90	42	29,50	66	20,17	55	18,88	5	10,75	25	43,07	8	11,64	222	22,20
Varicela	1	2,36			2	1,40	10	3,06	4	1,37							17	1,70
O. P. Diarreicos	149	351,56	65	278,85	762	535,27	1548	473,15	1132	388,57	200	429,86	232	399,70	404	588,06	4492	449,29
Sífilis	1	2,36	1	4,29	3	2,11	10	3,06	4	1,37	2	4,30			1	1,46	22	2,20
Inf. gonocócica					6	4,21	13	3,97	4	1,37			2	3,45			25	2,50
Sarampión																	0	0,00
Rubéola																	0	0,00
Parotiditis													1	1,72			1	0,10
Tos ferina																	0	0,00
Enf. meningocócica																	0	0,00
Tuberculosis resp.							1	0,31	2	0,69					1	1,46	4	0,40
Otras tuberculosis															1	1,46	1	0,10
Legionelosis					1	0,70							1	1,72			2	0,20
Hepatitis A																	0	0,00
Hepatitis B																	0	0,00
Otras Hepatitis víricas																	0	0,00
Paludismo (Malaria)																	0	0,00
Brucelosis																	0	0,00
Triquinosis																	0	0,00
Fiebre tifo-paratífica																	0	0,00
Shigelosis (Disentería)																	0	0,00
Botulismo																	0	0,00
Tétanos																	0	0,00
Tétanos neonatal																	0	0,00
Rubéola congénita																	0	0,00
Sífilis congénita																	0	0,00