

	Casos declarados por Area Sanitaria																ASTURIAS			
	I - Jarrio		II - C. Narcea		III - Avilés		IV - Oviedo		V - Gijón		VI - Arriondas		VII - Mieres		VIII - Langreo		En la semana		Acumulado 2022	
	Casos	Acum	Casos	Acum	Casos	Acum	Casos	Acum	Casos	Acum	Casos	Acum	Casos	Acum	Casos	Acum	Casos	Tasa	Casos	Tasa
Gripe	2	13	23	33	33	75	79	145	103	158	4	9	28	53	10	18	282	28,2	504	50,4
Varicela		1				2	3	13		4							3	0,3	20	2,0
O. P. Diarreicos	20	169	2	67	102	864	225	1.773	235	1.367	20	220	33	265	47	451	684	68,4	5.176	517,7
Sífilis		1		1		3		10	1	5		2			1		1	0,1	23	2,3
Inf. gonocócica						6	1	14		4				2			1	0,1	26	2,6
Sarampión																	0		0	
Rubéola																	0		0	
Parotiditis									1	1				1			1	0,1	2	0,2
Tos ferina																	0		0	
Enf. meningocócica																	0		0	
Tuberculosis resp.								1		4				1		1	0		7	0,7
Otras tuberculosis															1		0		1	0,1
Legionelosis						1								1			0		2	0,2
Hepatitis A																	0		0	
Hepatitis B																	0		0	
Otras Hepatitis víricas																	0		0	
<b>Nº declarantes</b>	48		30		113		244		206		45		61		65		812			
<b>Cobertura en A.P.</b>	100,0%	100,0%	100,0%	100,0%	100,0%	100,0%	100,0%	100,0%	100,0%	100,0%	100,0%	100,0%	100,0%	100,0%	100,0%	100,0%	100,0%	100,0%	100,0%	100,0%
<b>Cobertura Población</b>	100,0%	100,0%	100,0%	100,0%	100,0%	100,0%	100,0%	100,0%	100,0%	100,0%	100,0%	100,0%	100,0%	100,0%	100,0%	100,0%	100,0%	100,0%	100,0%	100,0%

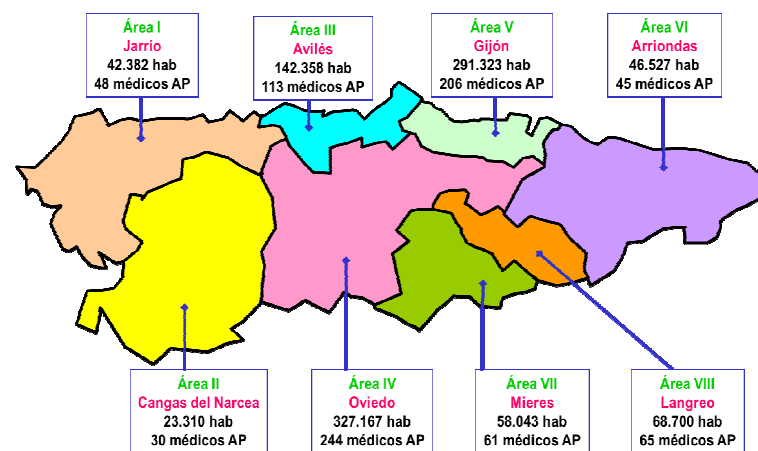
### Distribución geográfica

Áreas Sanitarias con mayor incidencia que la media de Asturias

	Area Sanitaria							
	1	2	3	4	5	6	7	8
Gripe								
Varicela								
O. P. Diarreicos								
Sarampión								
Rubéola								
Parotiditis								
Tos ferina								
Enf. meningocócica								
Tuberculosis resp.								
Otras tuberculosis								
Legionelosis								
Hepatitis A								
Hepatitis B								
Otras Hepatitis víricas								

Áreas con más casos de lo esperado si tuvieran la misma tasa que Asturias

### Mapa de las Áreas Sanitarias del Principado de Asturias (Población TSI al inicio de 2022 y nº de médicos declarantes en A.P.)

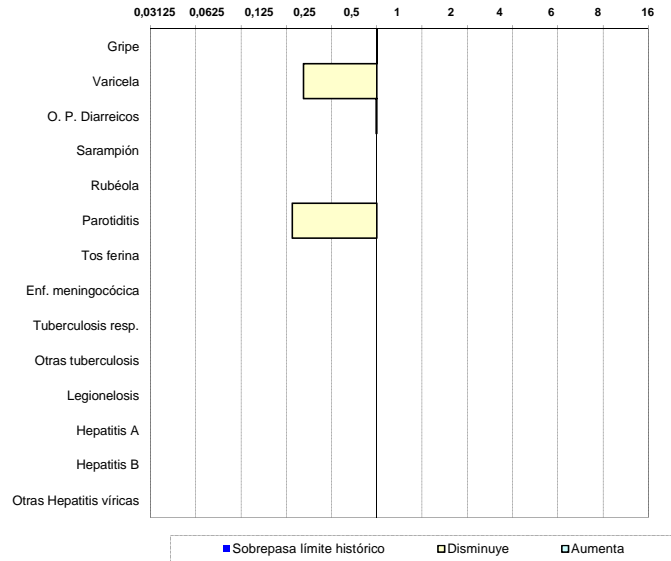


## Situación de las E.D.O. en la semana 10/2022

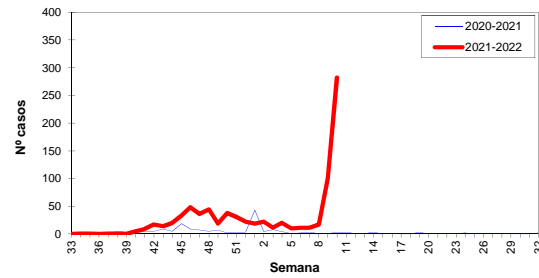
(del 7-marzo-2022 al 13-marzo-2022)

### Índice Histórico Semanal

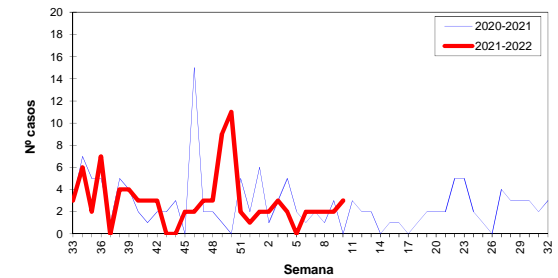
Cociente entre el nº de casos de la semana y la media de los últimos 5 años



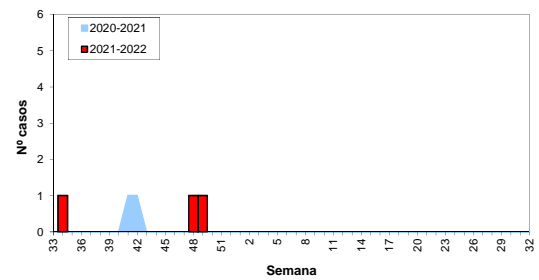
### Gripe, temporada 2021-2022



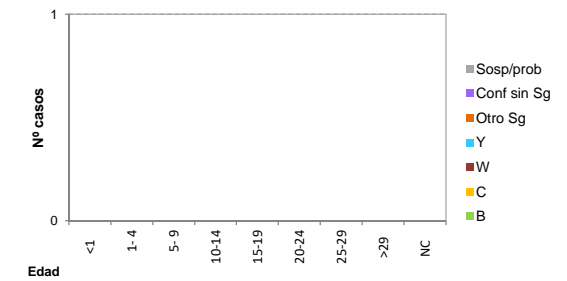
### Varicela, temporada 2021-2022



### Enf. meningocócica, temporada 2021-2022



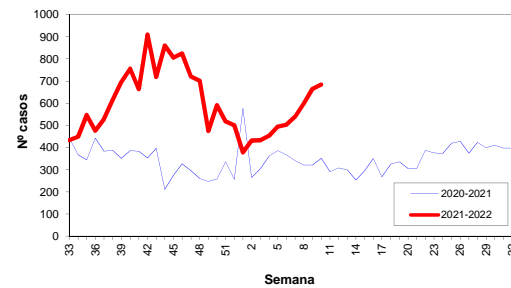
### Enf. meningocócica por edad y serogrupo, año 2022



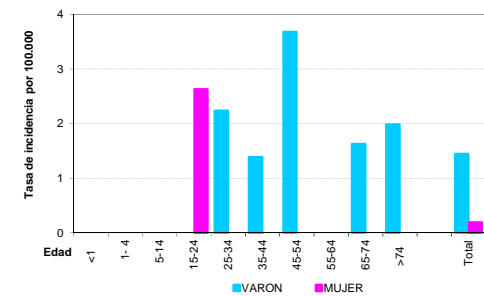
### Otras E.D.O. de baja incidencia

	Casos declarados durante el año 2022 por Area Sanitaria								Total
	1	2	3	4	5	6	7	8	
Paludismo (Malaria)									0
Brucelosis									0
Triquinosis									0
Fiebre tifo-paratífica									0
Shigelosis (Disentería)									0
Botulismo									0
Tétanos									0
Tétanos neonatal									0
Rubéola congénita									0
Sífilis congénita									0

### Otros Procesos Diarreicos, temporada 2022



### Tuberculosis por edad y sexo, año 2022



**Situación de las E.D.O. en la semana 10/2022**

(del 7-marzo-2022 al 13-marzo-2022)

**Sistema de Vigilancia Epidemiológica de Asturias**

Datos provisionales al cierre de la semana

**Casos y Tasas por Área Sanitaria**

Semana 10/2022	I - Jarrío		II - C. Narcea		III - Avilés		IV - Oviedo		V - Gijón		VI - Arriendas		VII - Mieres		VIII - Langreo		Asturias	
	Casos	Tasa	Casos	Tasa	Casos	Tasa	Casos	Tasa	Casos	Tasa	Casos	Tasa	Casos	Tasa	Casos	Tasa	Casos	Tasa
Gripe	2	4,72	23	98,67	33	23,18	79	24,15	103	35,36	4	8,60	28	48,24	10	14,56	282	28,21
Varicela							3	0,92									3	0,30
O. P. Diarreicos	20	47,19	2	8,58	102	71,65	225	68,77	235	80,67	20	42,99	33	56,85	47	68,41	684	68,41
Sífilis									1	0,34							1	0,10
Inf. gonocócica							1	0,31									1	0,10
Sarampión																	0	0,00
Rubéola																	0	0,00
Parotiditis									1	0,34							1	0,10
Tos ferina																	0	0,00
Enf. meningocócica																	0	0,00
Tuberculosis resp.																	0	0,00
Otras tuberculosis																	0	0,00
Legionelosis																	0	0,00
Hepatitis A																	0	0,00
Hepatitis B																	0	0,00
Otras Hepatitis víricas																	0	0,00
Paludismo (Malaria)																	0	0,00
Brucelosis																	0	0,00
Triquinosis																	0	0,00
Fiebre tifo-paratífica																	0	0,00
Shigelosis (Disentería)																	0	0,00
Botulismo																	0	0,00
Tétanos																	0	0,00
Tétanos neonatal																	0	0,00
Rubéola congénita																	0	0,00
Sífilis congénita																	0	0,00

Acumulado 2022	I - Jarrío		II - C. Narcea		III - Avilés		IV - Oviedo		V - Gijón		VI - Arriendas		VII - Mieres		VIII - Langreo		Asturias	
	Casos	Tasa	Casos	Tasa	Casos	Tasa	Casos	Tasa	Casos	Tasa	Casos	Tasa	Casos	Tasa	Casos	Tasa	Casos	Tasa
Gripe	13	30,67	33	141,57	75	52,68	145	44,32	158	54,24	9	19,34	53	91,31	18	26,20	504	50,41
Varicela	1	2,36			2	1,40	13	3,97	4	1,37							20	2,00
O. P. Diarreicos	169	398,75	67	287,43	864	606,92	1773	541,93	1367	469,24	220	472,84	265	456,56	451	656,48	5176	517,70
Sífilis	1	2,36	1	4,29	3	2,11	10	3,06	5	1,72	2	4,30			1	1,46	23	2,30
Inf. gonocócica					6	4,21	14	4,28	4	1,37			2	3,45			26	2,60
Sarampión																	0	0,00
Rubéola																	0	0,00
Parotiditis									1	0,34			1	1,72			2	0,20
Tos ferina																	0	0,00
Enf. meningocócica																	0	0,00
Tuberculosis resp.							1	0,31	4	1,37			1	1,72	1	1,46	7	0,70
Otras tuberculosis															1	1,46	1	0,10
Legionelosis					1	0,70							1	1,72			2	0,20
Hepatitis A																	0	0,00
Hepatitis B																	0	0,00
Otras Hepatitis víricas																	0	0,00
Paludismo (Malaria)																	0	0,00
Brucelosis																	0	0,00
Triquinosis																	0	0,00
Fiebre tifo-paratífica																	0	0,00
Shigelosis (Disentería)																	0	0,00
Botulismo																	0	0,00
Tétanos																	0	0,00
Tétanos neonatal																	0	0,00
Rubéola congénita																	0	0,00
Sífilis congénita																	0	0,00