

	Casos declarados por Area Sanitaria																ASTURIAS			
	I - Jarrio		II - C. Narcea		III - Avilés		IV - Oviedo		V - Gijón		VI - Arriendas		VII - Mieres		VIII - Langreo		En la semana		Acumulado 2022	
	Casos	Acum	Casos	Acum	Casos	Acum	Casos	Acum	Casos	Acum	Casos	Acum	Casos	Acum	Casos	Acum	Casos	Tasa	Casos	Tasa
Gripe	20		11	55	37	142	188	504	60	348	10	30	30	139	30	75	366	36,6	1.313	131,3
Varicela	1				1	3			1	5							2	0,2	22	2,2
O. P. Diarreicos	33	245	13	89	151	1.131	220	2.208	218	1.786	19	267	38	346	67	592	759	75,9	6.664	666,5
Sífilis	1				1	4	4	15		5		2			1		5	0,5	29	2,9
Inf. gonocócica						6		18	1	6							1	0,1	32	3,2
Sarampión																	0		0	
Rubéola																	0		0	
Parotiditis										1							0		2	0,2
Tos ferina																	0		0	
Enf. meningocócica																	0		0	
Tuberculosis resp.							2			4						1	0		9	0,9
Otras tuberculosis																1	0		1	0,1
Legionelosis						1											0		2	0,2
Hepatitis A																	0		0	
Hepatitis B																	0		0	
Otras Hepatitis víricas																	0		0	
<b>Nº declarantes</b>	<b>48</b>		<b>30</b>		<b>113</b>		<b>244</b>		<b>206</b>		<b>45</b>		<b>61</b>		<b>65</b>		<b>812</b>			
<b>Cobertura en A.P.</b>	<b>100,0%</b>	<b>100,0%</b>	<b>100,0%</b>	<b>100,0%</b>	<b>100,0%</b>	<b>100,0%</b>	<b>100,0%</b>	<b>100,0%</b>	<b>100,0%</b>	<b>100,0%</b>	<b>100,0%</b>	<b>100,0%</b>	<b>100,0%</b>	<b>100,0%</b>	<b>100,0%</b>	<b>100,0%</b>	<b>100,0%</b>		<b>100,0%</b>	
<b>Cobertura Población</b>	<b>100,0%</b>	<b>100,0%</b>	<b>100,0%</b>	<b>100,0%</b>	<b>100,0%</b>	<b>100,0%</b>	<b>100,0%</b>	<b>100,0%</b>	<b>100,0%</b>	<b>100,0%</b>	<b>100,0%</b>	<b>100,0%</b>	<b>100,0%</b>	<b>100,0%</b>	<b>100,0%</b>	<b>100,0%</b>	<b>100,0%</b>		<b>100,0%</b>	

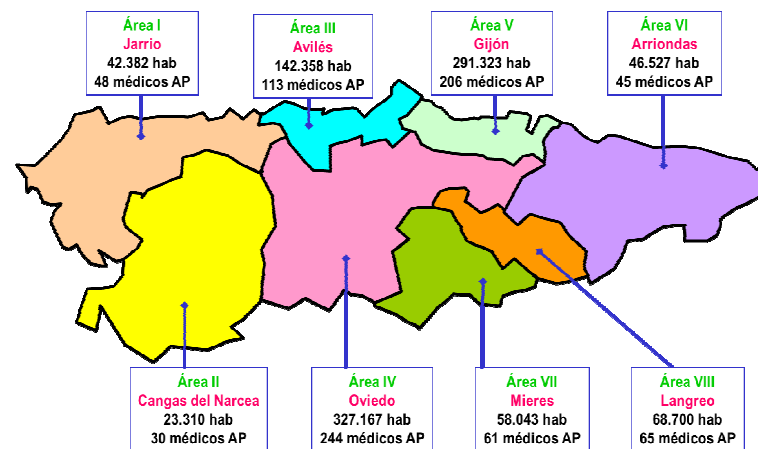
**Distribución geográfica**

Áreas Sanitarias con mayor incidencia que la media de Asturias

	Area Sanitaria							
	1	2	3	4	5	6	7	8
Gripe								
Varicela								
O. P. Diarreicos								
Sarampión								
Rubéola								
Parotiditis								
Tos ferina								
Enf. meningocócica								
Tuberculosis resp.								
Otras tuberculosis								
Legionelosis								
Hepatitis A								
Hepatitis B								
Otras Hepatitis víricas								

 Áreas con más casos de lo esperado si tuvieran la misma tasa que Asturias

**Mapa de las Áreas Sanitarias del Principado de Asturias**  
(Población TSI al inicio de 2022 y nº de médicos declarantes en A.P.)

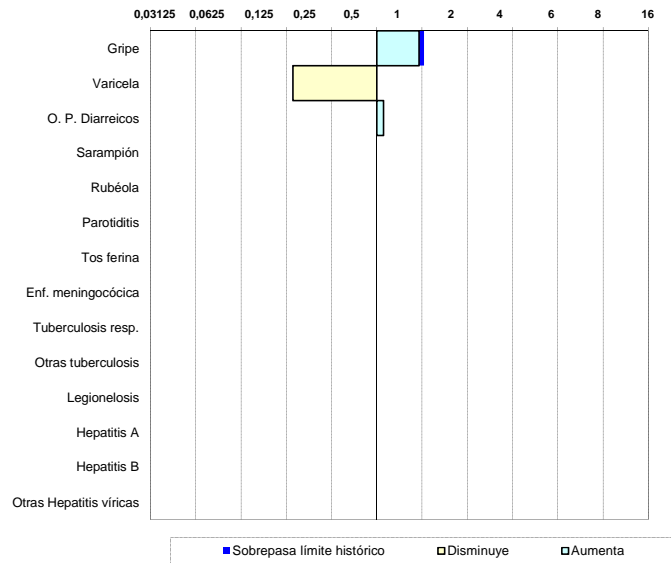


## Situación de las E.D.O. en la semana 12/2022

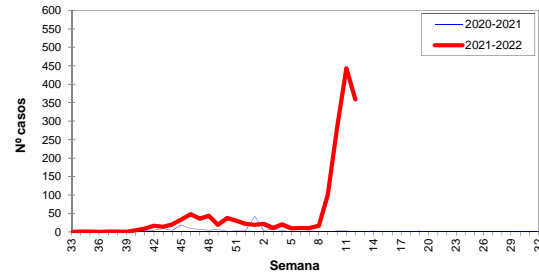
(del 21-marzo-2022 al 27-marzo-2022)

### Índice Histórico Semanal

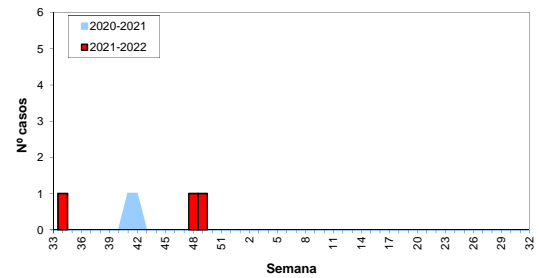
Cociente entre el nº de casos de la semana y la media de los últimos 5 años



### Gripe, temporada 2021-2022



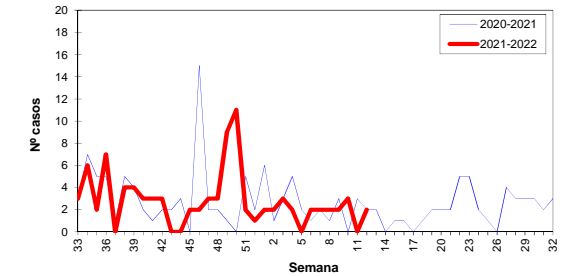
### Enf. meningocócica, temporada 2021-2022



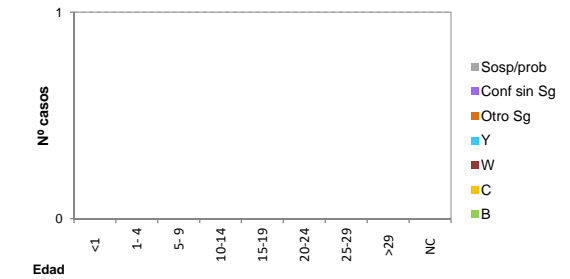
## Sistema de Vigilancia Epidemiológica de Asturias

Datos provisionales al cierre de la semana

### Varicela, temporada 2021-2022



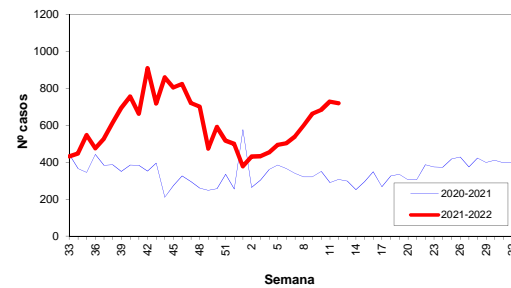
### Enf. meningocócica por edad y serogrupo, año 2022



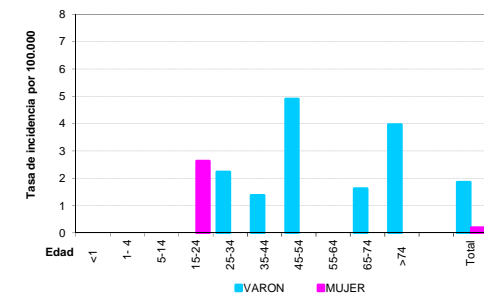
### Otras E.D.O. de baja incidencia

	Casos declarados durante el año 2022 por Area Sanitaria								Total
	1	2	3	4	5	6	7	8	
Paludismo (Malaria)									0
Brucelosis									0
Triquinosis									0
Fiebre tifo-paratífica									0
Shigelosis (Disentería)									0
Botulismo									0
Tétanos									0
Tétanos neonatal									0
Rubéola congénita									0
Sífilis congénita									0

### Otros Procesos Diarreicos, temporada 2022



### Tuberculosis por edad y sexo, año 2022



## Situación de las E.D.O. en la semana 12/2022

(del 21-marzo-2022 al 27-marzo-2022)

## Sistema de Vigilancia Epidemiológica de Asturias

Datos provisionales al cierre de la semana

### Casos y Tasas por Área Sanitaria

Semana 12/2022	I - Jarrío		II - C. Narcea		III - Avilés		IV - Oviedo		V - Gijón		VI - Arriondas		VII - Mieres		VIII - Langreo		Asturias	
	Casos	Tasa	Casos	Tasa	Casos	Tasa	Casos	Tasa	Casos	Tasa	Casos	Tasa	Casos	Tasa	Casos	Tasa	Casos	Tasa
Gripe			11	47,19	37	25,99	188	57,46	60	20,60	10	21,49	30	51,69	30	43,67	366	36,61
Varicela					1	0,70			1	0,34							2	0,20
O. P. Diarreicos	33	77,86	13	55,77	151	106,07	220	67,24	218	74,83	19	40,84	38	65,47	67	97,53	759	75,91
Sífilis					1	0,70	4	1,22									5	0,50
Inf. gonocócica									1	0,34							1	0,10
Sarampión																	0	0,00
Rubéola																	0	0,00
Parotiditis																	0	0,00
Tos ferina																	0	0,00
Enf. meningocócica																	0	0,00
Tuberculosis resp.																	0	0,00
Otras tuberculosis																	0	0,00
Legionelosis																	0	0,00
Hepatitis A																	0	0,00
Hepatitis B																	0	0,00
Otras Hepatitis víricas																	0	0,00
Paludismo (Malaria)																	0	0,00
Brucelosis																	0	0,00
Triquinosis																	0	0,00
Fiebre tifo-paratífica																	0	0,00
Shigelosis (Disentería)																	0	0,00
Botulismo																	0	0,00
Tétanos																	0	0,00
Tétanos neonatal																	0	0,00
Rubéola congénita																	0	0,00
Sífilis congénita																	0	0,00

Acumulado 2022	I - Jarrío		II - C. Narcea		III - Avilés		IV - Oviedo		V - Gijón		VI - Arriondas		VII - Mieres		VIII - Langreo		Asturias	
	Casos	Tasa	Casos	Tasa	Casos	Tasa	Casos	Tasa	Casos	Tasa	Casos	Tasa	Casos	Tasa	Casos	Tasa	Casos	Tasa
Gripe	20	47,19	55	235,95	142	99,75	504	154,05	348	119,46	30	64,48	139	239,48	75	109,17	1313	131,32
Varicela	1	2,36			3	2,11	13	3,97	5	1,72							22	2,20
O. P. Diarreicos	245	578,08	89	381,81	1131	794,48	2208	674,88	1786	613,07	267	573,86	346	596,11	592	861,72	6664	666,53
Sífilis	1	2,36	1	4,29	4	2,81	15	4,58	5	1,72	2	4,30			1	1,46	29	2,90
Inf. gonocócica					6	4,21	18	5,50	6	2,06			2	3,45			32	3,20
Sarampión																	0	0,00
Rubéola																	0	0,00
Parotiditis									1	0,34			1	1,72			2	0,20
Tos ferina																	0	0,00
Enf. meningocócica																	0	0,00
Tuberculosis resp.							2	0,61	4	1,37			2	3,45	1	1,46	9	0,90
Otras tuberculosis															1	1,46	1	0,10
Legionelosis					1	0,70							1	1,72			2	0,20
Hepatitis A																	0	0,00
Hepatitis B																	0	0,00
Otras Hepatitis víricas																	0	0,00
Paludismo (Malaria)																	0	0,00
Brucelosis																	0	0,00
Triquinosis																	0	0,00
Fiebre tifo-paratífica																	0	0,00
Shigelosis (Disentería)																	0	0,00
Botulismo																	0	0,00
Tétanos																	0	0,00
Tétanos neonatal																	0	0,00
Rubéola congénita																	0	0,00
Sífilis congénita																	0	0,00