

	Casos declarados por Area Sanitaria																ASTURIAS			
	I - Jarrío		II - C. Narcea		III - Avilés		IV - Oviedo		V - Gijón		VI - Arriendas		VII - Mieres		VIII - Langreo		En la semana		Acumulado 2022	
	Casos	Acum	Casos	Acum	Casos	Acum	Casos	Acum	Casos	Acum	Casos	Acum	Casos	Acum	Casos	Acum	Casos	Tasa	Casos	Tasa
Gripe	5	25	2	57	47	189	156	660	25	373	18	48	29	168	20	95	302	30,2	1.615	161,5
Varicela		1				3	3	16		5							3	0,3	25	2,5
O. P. Diarreicos	26	271	4	93	111	1.242	237	2.445	175	1.961	34	301	34	380	53	645	674	67,4	7.338	733,9
Sífilis		1		1	1	5		15		5		2			1		1	0,1	30	3,0
Inf. gonocócica						6	3	21		6			2			1	3	0,3	35	3,5
Sarampión																	0		0	
Rubéola																	0		0	
Parotiditis									1				1				0		2	0,2
Tos ferina																	0		0	
Enf. meningocócica																	0		0	
Tuberculosis resp.						1		2		5			2		1		0		11	1,1
Otras tuberculosis															1		0		1	0,1
Legionelosis						1							1				0		2	0,2
Hepatitis A																	0		0	
Hepatitis B																	0		0	
Otras Hepatitis víricas																	0		0	
Nº declarantes	48		30		113		244		206		45		61		65		812			
Cobertura en A.P.	100,0%	100,0%	100,0%	100,0%	100,0%	100,0%	100,0%	100,0%	100,0%	100,0%	100,0%	100,0%	100,0%	100,0%	100,0%	100,0%	100,0%		100,0%	
Cobertura Población	100,0%	100,0%	100,0%	100,0%	100,0%	100,0%	100,0%	100,0%	100,0%	100,0%	100,0%	100,0%	100,0%	100,0%	100,0%	100,0%	100,0%		100,0%	

Distribución geográfica

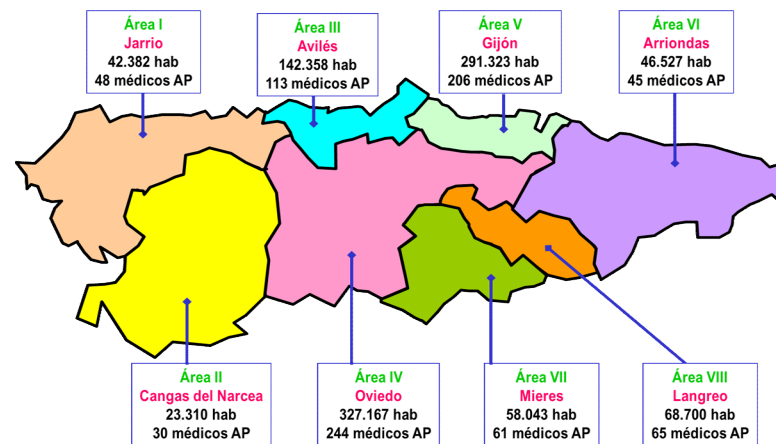
Áreas Sanitarias con mayor incidencia que la media de Asturias

	Area Sanitaria							
	1	2	3	4	5	6	7	8
Gripe								
Varicela								
O. P. Diarreicos								
Sarampión								
Rubéola								
Parotiditis								
Tos ferina								
Enf. meningocócica								
Tuberculosis resp.								
Otras tuberculosis								
Legionelosis								
Hepatitis A								
Hepatitis B								
Otras Hepatitis víricas								

 Áreas con más casos de lo esperado si tuvieran la misma tasa que Asturias

Mapa de las Áreas Sanitarias del Principado de Asturias

(Población TSI al inicio de 2022 y nº de médicos declarantes en A.P.)

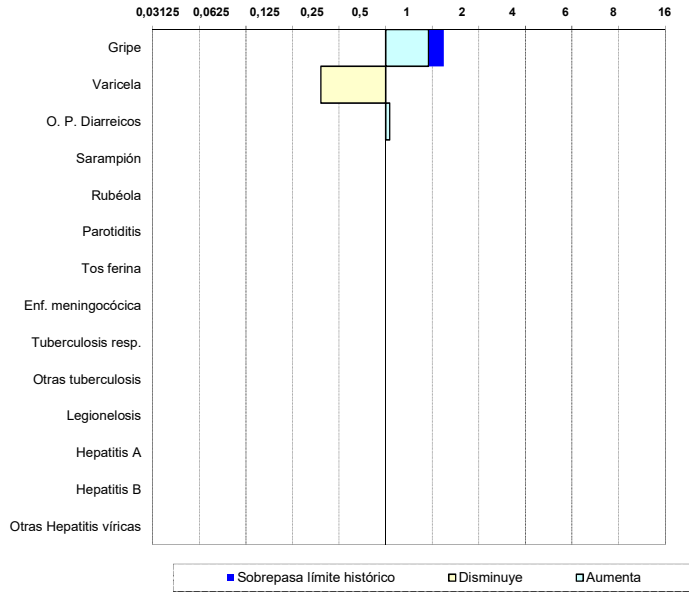


Situación de las E.D.O. en la semana 13/2022

(del 28-marzo-2022 al 3-abril-2022)

Índice Histórico Semanal

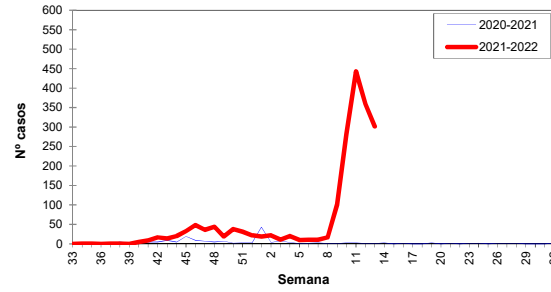
Cociente entre el nº de casos de la semana y la media de los últimos 5 años



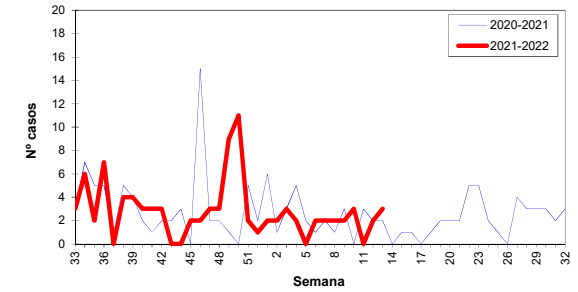
Sistema de Vigilancia Epidemiológica de Asturias

Datos provisionales al cierre de la semana

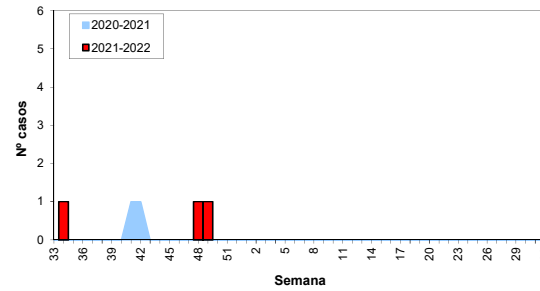
Gripe, temporada 2021-2022



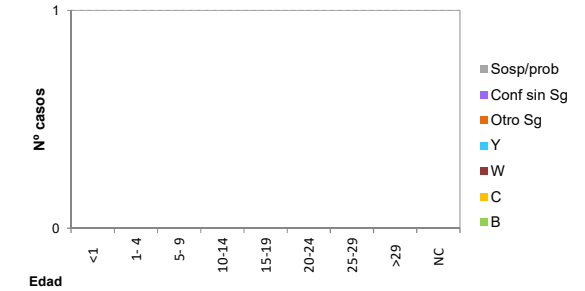
Varicela, temporada 2021-2022



Enf. meningocócica, temporada 2021-2022



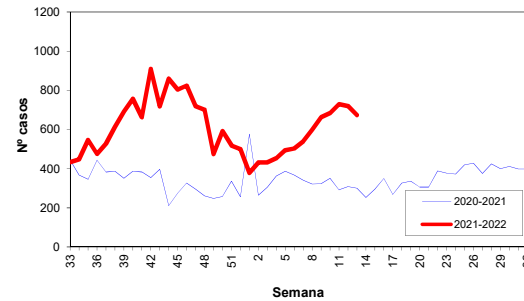
Enf. meningocócica por edad y serogrupo, año 2022



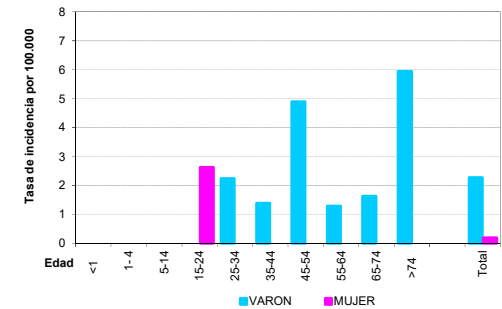
Otras E.D.O. de baja incidencia

	Casos declarados durante el año 2022 por Area Sanitaria								Total
	1	2	3	4	5	6	7	8	
Paludismo (Malaria)									0
Brucelosis									0
Triquinosis									0
Fiebre tifo-paratífica									0
Shigelosis (Disentería)									0
Botulismo									0
Tétanos									0
Tétanos neonatal									0
Rubéola congénita									0
Sífilis congénita									0

Otros Procesos Diarreicos, temporada 2022



Tuberculosis por edad y sexo, año 2022



Situación de las E.D.O. en la semana 13/2022

(del 28-marzo-2022 al 3-abril-2022)

Sistema de Vigilancia Epidemiológica de Asturias

Datos provisionales al cierre de la semana

Casos y Tasas por Área Sanitaria

Semana 13/2022	I - Jarrío		II - C. Narcea		III - Avilés		IV - Oviedo		V - Gijón		VI - Arriondas		VII - Mieres		VIII - Langreo		Asturias	
	Casos	Tasa	Casos	Tasa	Casos	Tasa	Casos	Tasa	Casos	Tasa	Casos	Tasa	Casos	Tasa	Casos	Tasa	Casos	Tasa
Gripe	5	11,80	2	8,58	47	33,02	156	47,68	25	8,58	18	38,69	29	49,96	20	29,11	302	30,21
Varicela							3	0,92									3	0,30
O. P. Diarreicos	26	61,35	4	17,16	111	77,97	237	72,44	175	60,07	34	73,08	34	58,58	53	77,15	674	67,41
Sífilis					1	0,70											1	0,10
Inf. gonocócica							3	0,92									3	0,30
Sarampión																	0	0,00
Rubéola																	0	0,00
Parotiditis																	0	0,00
Tos ferina																	0	0,00
Enf. meningocócica																	0	0,00
Tuberculosis resp.																	0	0,00
Otras tuberculosis																	0	0,00
Legionelosis																	0	0,00
Hepatitis A																	0	0,00
Hepatitis B																	0	0,00
Otras Hepatitis víricas																	0	0,00
Paludismo (Malaria)																	0	0,00
Brucelosis																	0	0,00
Triquinosis																	0	0,00
Fiebre tifo-paratífica																	0	0,00
Shigelosis (Disentería)																	0	0,00
Botulismo																	0	0,00
Tétanos																	0	0,00
Tétanos neonatal																	0	0,00
Rubéola congénita																	0	0,00
Sífilis congénita																	0	0,00

Acumulado 2022	I - Jarrío		II - C. Narcea		III - Avilés		IV - Oviedo		V - Gijón		VI - Arriondas		VII - Mieres		VIII - Langreo		Asturias	
	Casos	Tasa	Casos	Tasa	Casos	Tasa	Casos	Tasa	Casos	Tasa	Casos	Tasa	Casos	Tasa	Casos	Tasa	Casos	Tasa
Gripe	25	58,99	57	244,53	189	132,76	660	201,73	373	128,04	48	103,17	168	289,44	95	138,28	1615	161,53
Varicela	1	2,36			3	2,11	16	4,89	5	1,72							25	2,50
O. P. Diarreicos	271	639,42	93	398,97	1242	872,45	2445	747,32	1961	673,14	301	646,94	380	654,69	645	938,86	7338	733,94
Sífilis	1	2,36	1	4,29	5	3,51	15	4,58	5	1,72	2	4,30			1	1,46	30	3,00
Inf. gonocócica					6	4,21	21	6,42	6	2,06			2	3,45			35	3,50
Sarampión																	0	0,00
Rubéola																	0	0,00
Parotiditis									1	0,34			1	1,72			2	0,20
Tos ferina																	0	0,00
Enf. meningocócica																	0	0,00
Tuberculosis resp.					1	0,70	2	0,61	5	1,72			2	3,45	1	1,46	11	1,10
Otras tuberculosis															1	1,46	1	0,10
Legionelosis					1	0,70							1	1,72			2	0,20
Hepatitis A																	0	0,00
Hepatitis B																	0	0,00
Otras Hepatitis víricas																	0	0,00
Paludismo (Malaria)																	0	0,00
Brucelosis																	0	0,00
Triquinosis																	0	0,00
Fiebre tifo-paratífica																	0	0,00
Shigelosis (Disentería)																	0	0,00
Botulismo																	0	0,00
Tétanos																	0	0,00
Tétanos neonatal																	0	0,00
Rubéola congénita																	0	0,00
Sífilis congénita																	0	0,00