

	Casos declarados por Area Sanitaria														ASTURIAS					
	I - Jarrio		II - C. Narcea		III - Avilés		IV - Oviedo		V - Gijón		VI - Arriendas		VII - Mieres		VIII - Langreo		En la semana		Acumulado 2022	
	Casos	Acum	Casos	Acum	Casos	Acum	Casos	Acum	Casos	Acum	Casos	Acum	Casos	Acum	Casos	Acum	Casos	Tasa	Casos	Tasa
Gripe	3	37	2	61	5	203	50	818	14	415	4	64	25	224	10	127	113	11,3	1.949	194,9
Varicela		1	1	1	1	4		17		6	4	4					6	0,6	33	3,3
O. P. Diarreicos	29	320	4	99	70	1.418	146	2.812	107	2.242	31	363	17	444	35	709	439	43,9	8.407	840,9
Sífilis		1		1		5		29	2	9		2			1		2	0,2	48	4,8
Inf. gonocócica						6		41		6				2			0		55	5,5
Sarampión																	0		0	
Rubéola																	0		0	
Parotiditis									1					1			0		2	0,2
Tos ferina																	0		0	
Enf. meningocócica																	0		0	
Tuberculosis resp.					1			2		5				2			0		12	1,2
Otras tuberculosis															1		0		1	0,1
Legionelosis						2								1			0		3	0,3
Hepatitis A																	0		0	
Hepatitis B																	0		0	
Otras Hepatitis víricas																	0		0	
<b>Nº declarantes</b>	48		30		113		244		206		45		61		65		812			
<b>Cobertura en A.P.</b>	100,0%	100,0%	100,0%	100,0%	100,0%	100,0%	100,0%	100,0%	100,0%	100,0%	100,0%	100,0%	100,0%	100,0%	100,0%	100,0%	100,0%	100,0%	100,0%	100,0%
<b>Cobertura Población</b>	100,0%	100,0%	100,0%	100,0%	100,0%	100,0%	100,0%	100,0%	100,0%	100,0%	100,0%	100,0%	100,0%	100,0%	100,0%	100,0%	100,0%	100,0%	100,0%	100,0%

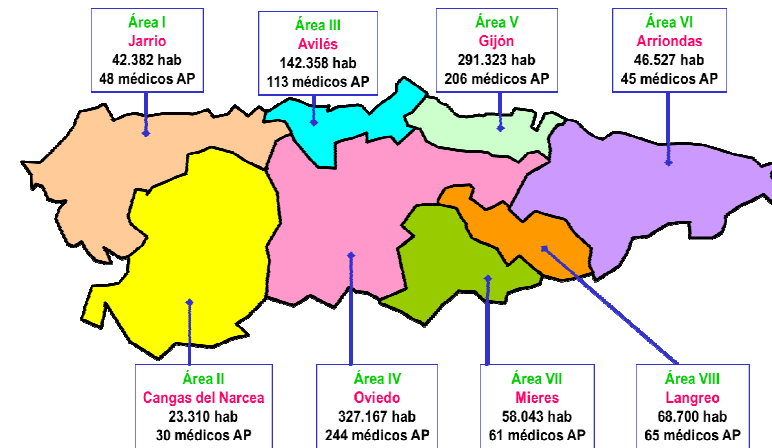
**Distribución geográfica**

Áreas Sanitarias con mayor incidencia que la media de Asturias

	Area Sanitaria							
	1	2	3	4	5	6	7	8
Gripe								
Varicela								
O. P. Diarreicos								
Sarampión								
Rubéola								
Parotiditis								
Tos ferina								
Enf. meningocócica								
Tuberculosis resp.								
Otras tuberculosis								
Legionelosis								
Hepatitis A								
Hepatitis B								
Otras Hepatitis víricas								

■ Áreas con más casos de lo esperado si tuvieran la misma tasa que Asturias

**Mapa de las Áreas Sanitarias del Principado de Asturias**  
(Población TSI al inicio de 2022 y nº de médicos declarantes en A.P.)

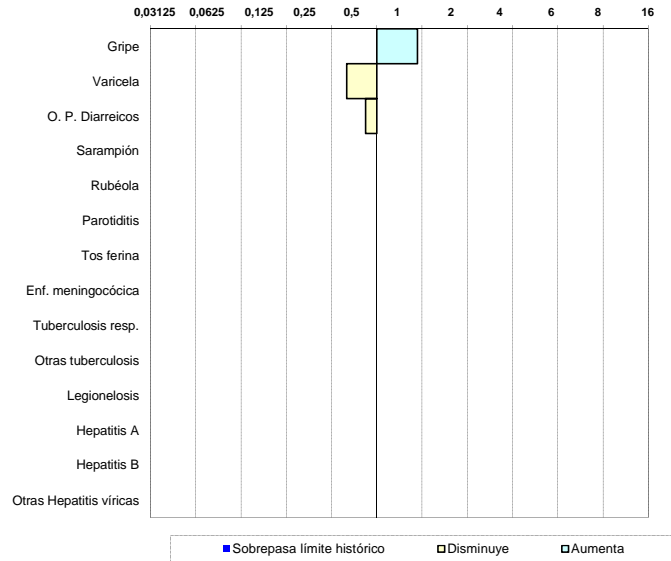


## Situación de las E.D.O. en la semana 15/2022

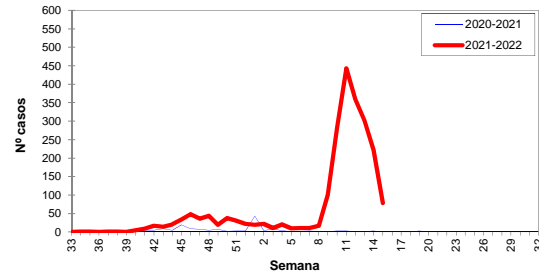
(del 11-abril-2022 al 17-abril-2022)

### Índice Histórico Semanal

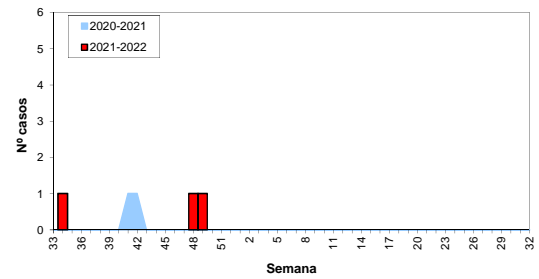
Cociente entre el nº de casos de la semana y la media de los últimos 5 años



### Gripe, temporada 2021-2022



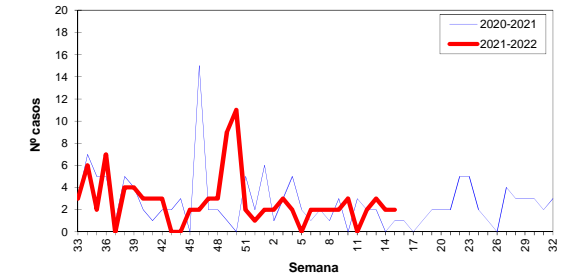
### Enf. meningocócica, temporada 2021-2022



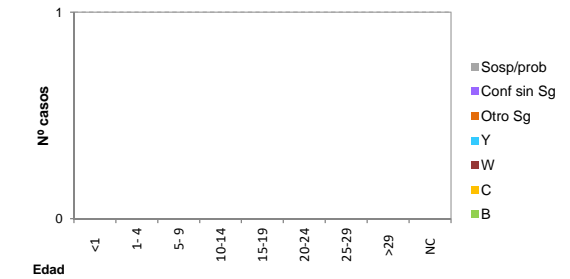
## Sistema de Vigilancia Epidemiológica de Asturias

Datos provisionales al cierre de la semana

### Varicela, temporada 2021-2022



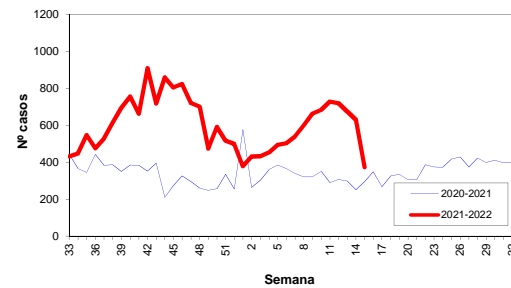
### Enf. meningocócica por edad y serogrupo, año 2022



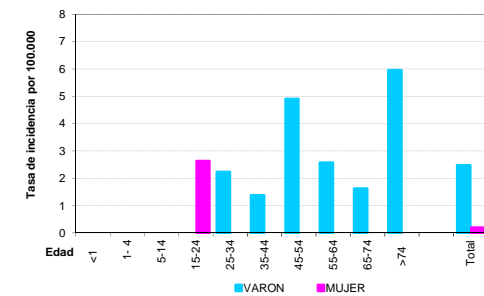
### Otras E.D.O. de baja incidencia

	Casos declarados durante el año 2022 por Area Sanitaria								Total
	1	2	3	4	5	6	7	8	
Paludismo (Malaria)									0
Brucelosis									0
Triquinosis									0
Fiebre tifo-paratífica									0
Shigelosis (Disentería)									0
Botulismo									0
Tétanos									0
Tétanos neonatal									0
Rubéola congénita									0
Sífilis congénita									0

### Otros Procesos Diarreicos, temporada 2022



### Tuberculosis por edad y sexo, año 2022



## Situación de las E.D.O. en la semana 15/2022

(del 11-abril-2022 al 17-abril-2022)

## Sistema de Vigilancia Epidemiológica de Asturias

Datos provisionales al cierre de la semana

### Casos y Tasas por Área Sanitaria

Semana 15/2022	I - Jarrío		II - C. Narcea		III - Avilés		IV - Oviedo		V - Gijón		VI - Arriendas		VII - Mieres		VIII - Langreo		Asturias	
	Casos	Tasa	Casos	Tasa	Casos	Tasa	Casos	Tasa	Casos	Tasa	Casos	Tasa	Casos	Tasa	Casos	Tasa	Casos	Tasa
Gripe	3	7,08	2	8,58	5	3,51	50	15,28	14	4,81	4	8,60	25	43,07	10	14,56	113	11,30
Varicela			1	4,29	1	0,70					4	8,60					6	0,60
O. P. Diarreicos	29	68,43	4	17,16	70	49,17	146	44,63	107	36,73	31	66,63	17	29,29	35	50,95	439	43,91
Sífilis									2	0,69							2	0,20
Inf. gonocócica																	0	0,00
Sarampión																	0	0,00
Rubéola																	0	0,00
Parotiditis																	0	0,00
Tos ferina																	0	0,00
Enf. meningocócica																	0	0,00
Tuberculosis resp.																	0	0,00
Otras tuberculosis																	0	0,00
Legionelosis																	0	0,00
Hepatitis A																	0	0,00
Hepatitis B																	0	0,00
Otras Hepatitis víricas																	0	0,00
Paludismo (Malaria)																	0	0,00
Brucelosis																	0	0,00
Triquinosis																	0	0,00
Fiebre tifo-paratífica																	0	0,00
Shigelosis (Disentería)																	0	0,00
Botulismo																	0	0,00
Tétanos																	0	0,00
Tétanos neonatal																	0	0,00
Rubéola congénita																	0	0,00
Sífilis congénita																	0	0,00

Acumulado 2022	I - Jarrío		II - C. Narcea		III - Avilés		IV - Oviedo		V - Gijón		VI - Arriendas		VII - Mieres		VIII - Langreo		Asturias	
	Casos	Tasa	Casos	Tasa	Casos	Tasa	Casos	Tasa	Casos	Tasa	Casos	Tasa	Casos	Tasa	Casos	Tasa	Casos	Tasa
Gripe	37	87,30	61	261,69	203	142,60	818	250,03	415	142,45	64	137,55	224	385,92	127	184,86	1949	194,94
Varicela	1	2,36	1	4,29	4	2,81	17	5,20	6	2,06	4	8,60					33	3,30
O. P. Diarreicos	320	755,04	99	424,71	1418	996,08	2812	859,50	2242	769,59	363	780,19	444	764,95	709	1032,02	8407	840,86
Sífilis	1	2,36	1	4,29	5	3,51	29	8,86	9	3,09	2	4,30			1	1,46	48	4,80
Inf. gonocócica					6	4,21	41	12,53	6	2,06			2	3,45			55	5,50
Sarampión																	0	0,00
Rubéola																	0	0,00
Parotiditis									1	0,34			1	1,72			2	0,20
Tos ferina																	0	0,00
Enf. meningocócica																	0	0,00
Tuberculosis resp.					1	0,70	2	0,61	5	1,72			2	3,45	2	2,91	12	1,20
Otras tuberculosis															1	1,46	1	0,10
Legionelosis					2	1,40							1	1,72			3	0,30
Hepatitis A																	0	0,00
Hepatitis B																	0	0,00
Otras Hepatitis víricas																	0	0,00
Paludismo (Malaria)																	0	0,00
Brucelosis																	0	0,00
Triquinosis																	0	0,00
Fiebre tifo-paratífica																	0	0,00
Shigelosis (Disentería)																	0	0,00
Botulismo																	0	0,00
Tétanos																	0	0,00
Tétanos neonatal																	0	0,00
Rubéola congénita																	0	0,00
Sífilis congénita																	0	0,00