

	Casos declarados por Area Sanitaria														ASTURIAS					
	I - Jarrio		II - C. Narcea		III - Avilés		IV - Oviedo		V - Gijón		VI - Arriondas		VII - Mieres		VIII - Langreo		En la semana		Acumulado 2022	
	Casos	Acum	Casos	Acum	Casos	Acum	Casos	Acum	Casos	Acum	Casos	Acum	Casos	Acum	Casos	Tasa	Casos	Tasa		
Gripe	2	42	20	92	7	219	49	923	20	457	3	72	13	253	6	148	120	12,0	2.206	220,6
Varicela		1		1		5		18		7		4					1	0,1	36	3,6
O. P. Diarreicos	29	377	6	116	123	1.675	235	3.305	138	2.533	40	432	30	513	47	781	648	64,8	9.732	973,4
Sífilis		1		1		6		32		10		4			1		3	0,3	55	5,5
Inf. gonocócica		1			1	7		44		6							4	0,4	60	6,0
Sarampión																	0		0	
Rubéola																	0		0	
Parotiditis										1				1			0		2	0,2
Tos ferina																	0		0	
Enf. meningocócica																	0		0	
Tuberculosis resp.						1		2		7							0		14	1,4
Otras tuberculosis																	0		1	0,1
Legionelosis						2								1			0		3	0,3
Hepatitis A																	0		0	
Hepatitis B																	0		0	
Otras Hepatitis víricas																	0		0	
<b>Nº declarantes</b>	<b>48</b>		<b>30</b>		<b>113</b>		<b>244</b>		<b>206</b>		<b>45</b>		<b>61</b>		<b>65</b>		<b>812</b>			
<b>Cobertura en A.P.</b>	<b>100,0%</b>	<b>100,0%</b>	<b>100,0%</b>	<b>100,0%</b>	<b>100,0%</b>	<b>100,0%</b>	<b>100,0%</b>	<b>100,0%</b>	<b>100,0%</b>	<b>100,0%</b>	<b>100,0%</b>	<b>100,0%</b>	<b>100,0%</b>	<b>100,0%</b>	<b>100,0%</b>	<b>100,0%</b>	<b>100,0%</b>		<b>100,0%</b>	
<b>Cobertura Población</b>	<b>100,0%</b>	<b>100,0%</b>	<b>100,0%</b>	<b>100,0%</b>	<b>100,0%</b>	<b>100,0%</b>	<b>100,0%</b>	<b>100,0%</b>	<b>100,0%</b>	<b>100,0%</b>	<b>100,0%</b>	<b>100,0%</b>	<b>100,0%</b>	<b>100,0%</b>	<b>100,0%</b>	<b>100,0%</b>	<b>100,0%</b>		<b>100,0%</b>	

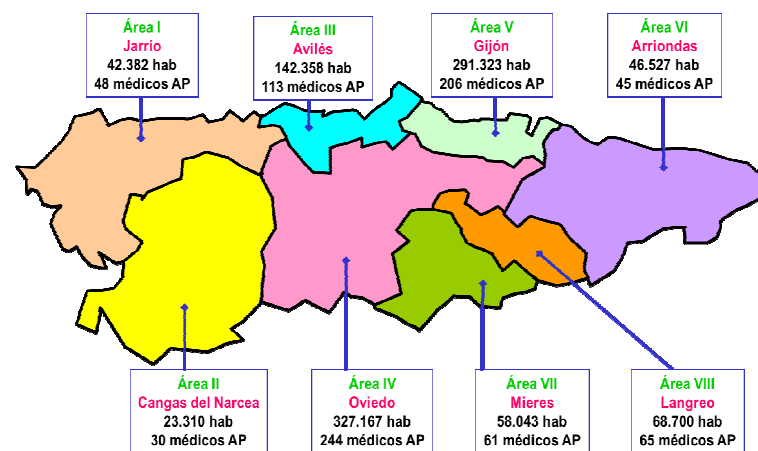
### Distribución geográfica

Áreas Sanitarias con mayor incidencia que la media de Asturias

	Area Sanitaria							
	1	2	3	4	5	6	7	8
Gripe								
Varicela								
O. P. Diarreicos								
Sarampión								
Rubéola								
Parotiditis								
Tos ferina								
Enf. meningocócica								
Tuberculosis resp.								
Otras tuberculosis								
Legionelosis								
Hepatitis A								
Hepatitis B								
Otras Hepatitis víricas								

Áreas con más casos de lo esperado si tuvieran la misma tasa que Asturias

### Mapa de las Áreas Sanitarias del Principado de Asturias (Población TSI al inicio de 2022 y nº de médicos declarantes en A.P.)

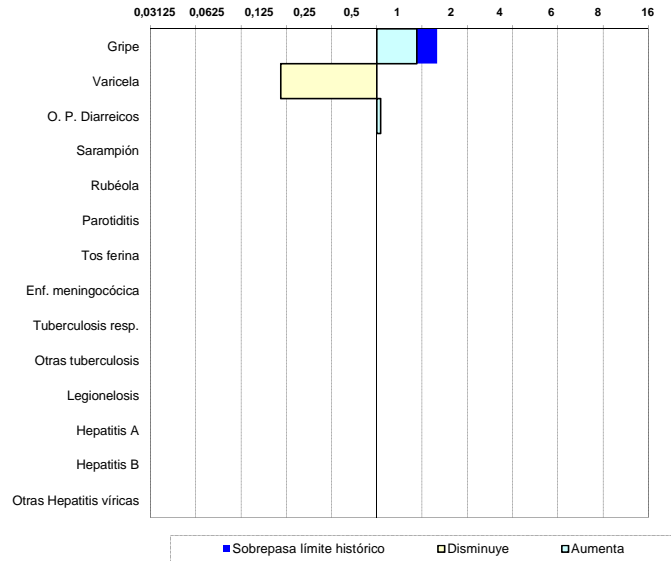


## Situación de las E.D.O. en la semana 17/2022

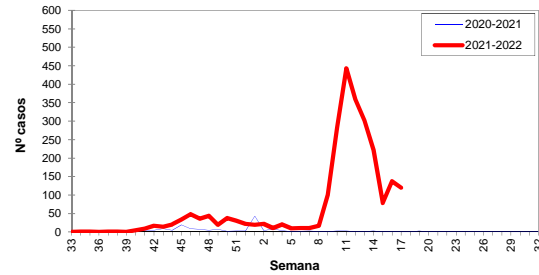
(del 25-abril-2022 al 1-mayo-2022)

### Índice Histórico Semanal

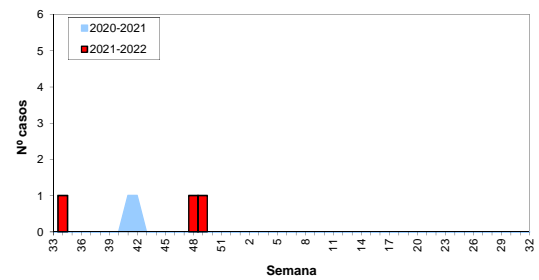
Cociente entre el nº de casos de la semana y la media de los últimos 5 años



### Gripe, temporada 2021-2022



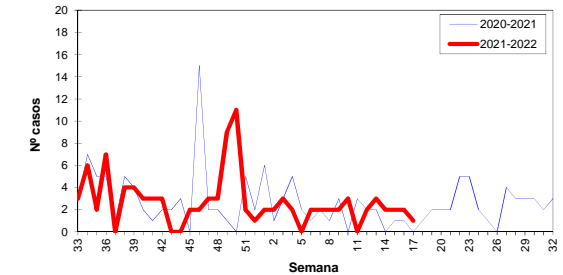
### Enf. meningocócica, temporada 2021-2022



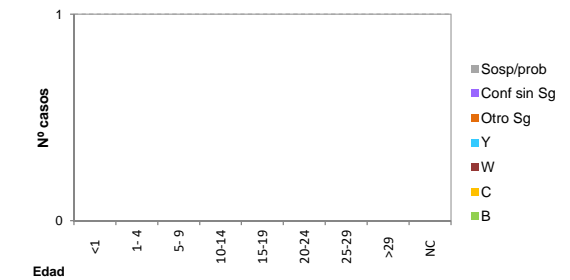
## Sistema de Vigilancia Epidemiológica de Asturias

Datos provisionales al cierre de la semana

### Varicela, temporada 2021-2022



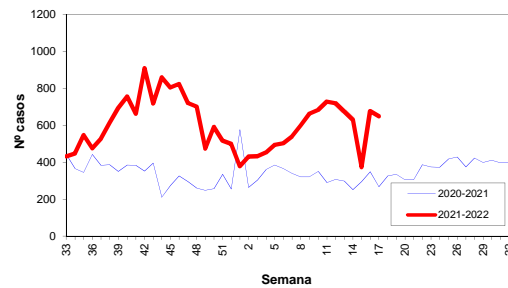
### Enf. meningocócica por edad y serogrupo, año 2022



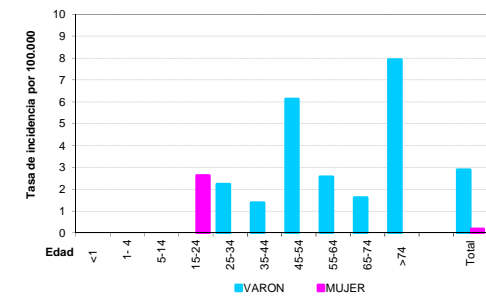
### Otras E.D.O. de baja incidencia

	Casos declarados durante el año 2022 por Area Sanitaria								Total
	1	2	3	4	5	6	7	8	
Paludismo (Malaria)									0
Brucelosis									0
Triquinosis									0
Fiebre tifo-paratífica									0
Shigelosis (Disentería)									0
Botulismo									0
Tétanos									0
Tétanos neonatal									0
Rubéola congénita									0
Sífilis congénita									0

### Otros Procesos Diarreicos, temporada 2022



### Tuberculosis por edad y sexo, año 2022



## Situación de las E.D.O. en la semana 17/2022

(del 25-abril-2022 al 1-mayo-2022)

## Sistema de Vigilancia Epidemiológica de Asturias

Datos provisionales al cierre de la semana

### Casos y Tasas por Área Sanitaria

Semana 17/2022	I - Jarrío		II - C. Narcea		III - Avilés		IV - Oviedo		V - Gijón		VI - Arriondas		VII - Mieres		VIII - Langreo		Asturias	
	Casos	Tasa	Casos	Tasa	Casos	Tasa	Casos	Tasa	Casos	Tasa	Casos	Tasa	Casos	Tasa	Casos	Tasa	Casos	Tasa
Gripe	2	4,72	20	85,80	7	4,92	49	14,98	20	6,87	3	6,45	13	22,40	6	8,73	120	12,00
Varicela					1	0,70											1	0,10
O. P. Diarreicos	29	68,43	6	25,74	123	86,40	235	71,83	138	47,37	40	85,97	30	51,69	47	68,41	648	64,81
Sífilis					1	0,70	2	0,61									3	0,30
Inf. gonocócica					1	0,70	3	0,92									4	0,40
Sarampión																	0	0,00
Rubéola																	0	0,00
Parotiditis																	0	0,00
Tos ferina																	0	0,00
Enf. meningocócica																	0	0,00
Tuberculosis resp.																	0	0,00
Otras tuberculosis																	0	0,00
Legionelosis																	0	0,00
Hepatitis A																	0	0,00
Hepatitis B																	0	0,00
Otras Hepatitis víricas																	0	0,00
Paludismo (Malaria)																	0	0,00
Brucelosis																	0	0,00
Triquinosis																	0	0,00
Fiebre tifo-paratífica																	0	0,00
Shigelosis (Disentería)																	0	0,00
Botulismo																	0	0,00
Tétanos																	0	0,00
Tétanos neonatal																	0	0,00
Rubéola congénita																	0	0,00
Sífilis congénita																	0	0,00

Acumulado 2022	I - Jarrío		II - C. Narcea		III - Avilés		IV - Oviedo		V - Gijón		VI - Arriondas		VII - Mieres		VIII - Langreo		Asturias	
	Casos	Tasa	Casos	Tasa	Casos	Tasa	Casos	Tasa	Casos	Tasa	Casos	Tasa	Casos	Tasa	Casos	Tasa	Casos	Tasa
Gripe	42	99,10	92	394,68	219	153,84	923	282,12	457	156,87	72	154,75	253	435,88	148	215,43	2206	220,64
Varicela	1	2,36	1	4,29	5	3,51	18	5,50	7	2,40	4	8,60					36	3,60
O. P. Diarreicos	377	889,53	116	497,64	1675	1176,61	3305	1010,19	2533	869,48	432	928,49	513	883,83	781	1136,83	9732	973,38
Sífilis	1	2,36	1	4,29	6	4,21	32	9,78	10	3,43	4	8,60			1	1,46	55	5,50
Inf. gonocócica	1	2,36			7	4,92	44	13,45	6	2,06			2	3,45			60	6,00
Sarampión																	0	0,00
Rubéola																	0	0,00
Parotiditis									1	0,34			1	1,72			2	0,20
Tos ferina																	0	0,00
Enf. meningocócica																	0	0,00
Tuberculosis resp.					1	0,70	2	0,61	7	2,40			2	3,45	2	2,91	14	1,40
Otras tuberculosis															1	1,46	1	0,10
Legionelosis					2	1,40							1	1,72			3	0,30
Hepatitis A																	0	0,00
Hepatitis B																	0	0,00
Otras Hepatitis víricas																	0	0,00
Paludismo (Malaria)																	0	0,00
Brucelosis																	0	0,00
Triquinosis																	0	0,00
Fiebre tifo-paratífica																	0	0,00
Shigelosis (Disentería)																	0	0,00
Botulismo																	0	0,00
Tétanos																	0	0,00
Tétanos neonatal																	0	0,00
Rubéola congénita																	0	0,00
Sífilis congénita																	0	0,00