

	Casos declarados por Area Sanitaria														ASTURIAS						
	I - Jarrio		II - C. Narcea		III - Avilés		IV - Oviedo		V - Gijón		VI - Arriondas		VII - Mieres		VIII - Langreo		En la semana		Acumulado 2022		
	Casos	Acum	Casos	Acum	Casos	Acum	Casos	Acum	Casos	Acum	Casos	Acum	Casos	Acum	Casos	Tasa	Casos	Tasa			
Gripe	1	43	10	102	2	221	25	948	19	476	4	76	13	266	6	154	80	8,0	2.286	228,6	
Varicela		1		1		5		19		7		5		2	2	6	6	10	1,0	46	4,6
O. P. Diarreicos	29	406	9	125	105	1.780	242	3.547	103	2.636	31	463	39	552	31	812	589	58,9	10.321	1.032,3	
Sífilis		1		1		6		32		10		4			1		0		55	5,5	
Inf. gonocócica	1	2				7		47		6				2			4	0,4	64	6,4	
Sarampión																	0		0		
Rubéola																	0		0		
Parotiditis									1					1	1	1	1	0,1	3	0,3	
Tos ferina																	0		0		
Enf. meningocócica																	0		0		
Tuberculosis resp.						1		2		7				2		2	0		14	1,4	
Otras tuberculosis															1	1	0		1	0,1	
Legionelosis						2								1			0		3	0,3	
Hepatitis A																	0		0		
Hepatitis B													1	1			1	0,1	1	0,1	
Otras Hepatitis víricas																	0		0		
Nº declarantes	48		30		113		244		206		45		61		65		812				
Cobertura en A.P.	100,0%	100,0%	100,0%	100,0%	100,0%	100,0%	100,0%	100,0%	100,0%	100,0%	100,0%	100,0%	100,0%	100,0%	100,0%	100,0%	100,0%	100,0%	100,0%	100,0%	
Cobertura Población	100,0%	100,0%	100,0%	100,0%	100,0%	100,0%	100,0%	100,0%	100,0%	100,0%	100,0%	100,0%	100,0%	100,0%	100,0%	100,0%	100,0%	100,0%	100,0%	100,0%	

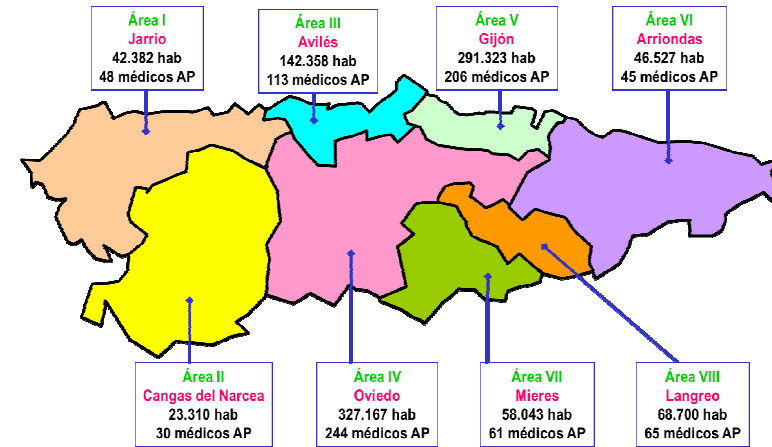
Distribución geográfica

Áreas Sanitarias con mayor incidencia que la media de Asturias

	Area Sanitaria							
	1	2	3	4	5	6	7	8
Gripe								
Varicela								
O. P. Diarreicos								
Sarampión								
Rubéola								
Parotiditis								
Tos ferina								
Enf. meningocócica								
Tuberculosis resp.								
Otras tuberculosis								
Legionelosis								
Hepatitis A								
Hepatitis B								
Otras Hepatitis víricas								

■ Áreas con más casos de lo esperado si tuvieran la misma tasa que Asturias

Mapa de las Áreas Sanitarias del Principado de Asturias
(Población TSI al inicio de 2022 y nº de médicos declarantes en A.P.)

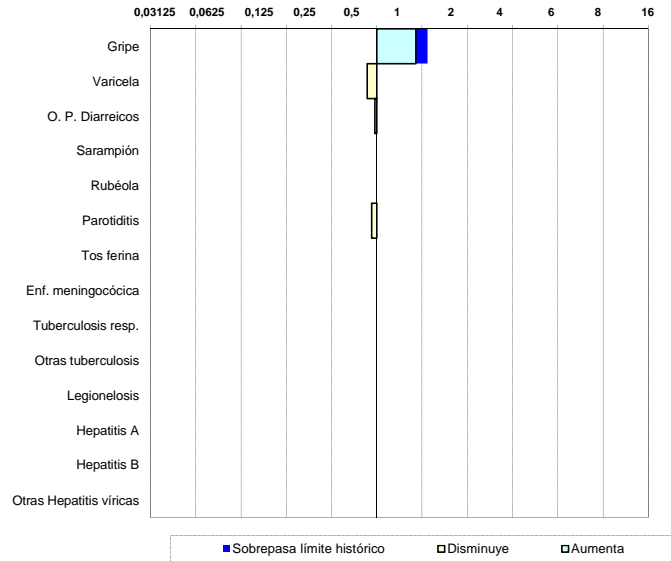


Situación de las E.D.O. en la semana 18/2022

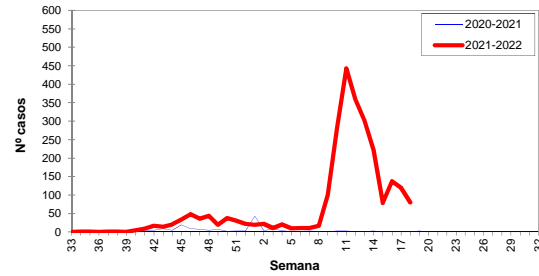
(del 2-mayo-2022 al 8-mayo-2022)

Índice Histórico Semanal

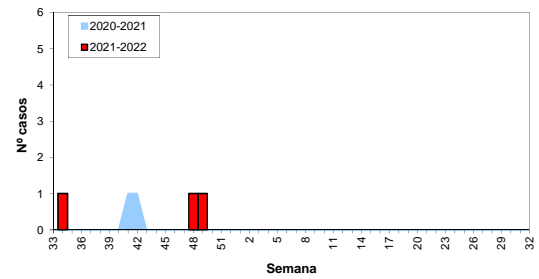
Cociente entre el nº de casos de la semana y la media de los últimos 5 años



Gripe, temporada 2021-2022



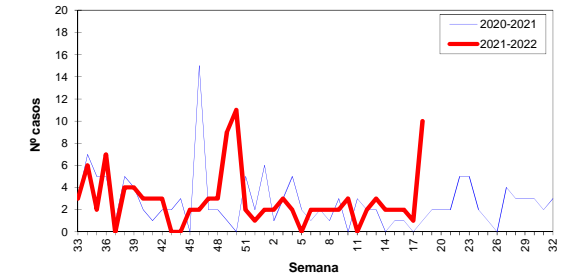
Enf. meningocócica, temporada 2021-2022



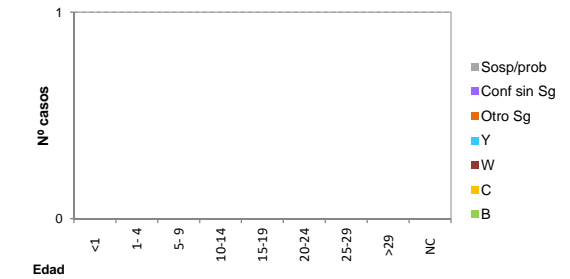
Sistema de Vigilancia Epidemiológica de Asturias

Datos provisionales al cierre de la semana

Varicela, temporada 2021-2022



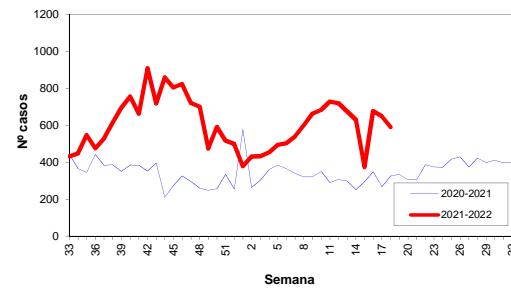
Enf. meningocócica por edad y serogrupo, año 2022



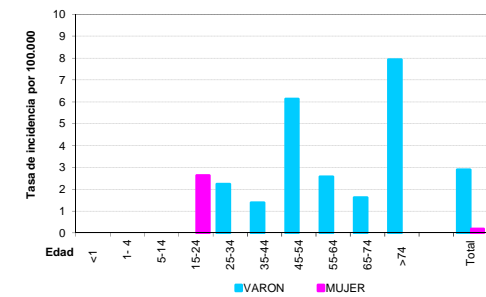
Otras E.D.O. de baja incidencia

	Casos declarados durante el año 2022 por Area Sanitaria								Total
	1	2	3	4	5	6	7	8	
Paludismo (Malaria)									0
Brucelosis									0
Triquinosis									0
Fiebre tifo-paratífica									0
Shigelosis (Disentería)									0
Botulismo									0
Tétanos									0
Tétanos neonatal									0
Rubéola congénita									0
Sífilis congénita									0

Otros Procesos Diarreicos, temporada 2022



Tuberculosis por edad y sexo, año 2022



Situación de las E.D.O. en la semana 18/2022

(del 2-mayo-2022 al 8-mayo-2022)

Sistema de Vigilancia Epidemiológica de Asturias

Datos provisionales al cierre de la semana

Casos y Tasas por Área Sanitaria

Semana 18/2022	I - Jarrío		II - C. Narcea		III - Avilés		IV - Oviedo		V - Gijón		VI - Arriondas		VII - Mieres		VIII - Langreo		Asturias	
	Casos	Tasa	Casos	Tasa	Casos	Tasa	Casos	Tasa	Casos	Tasa	Casos	Tasa	Casos	Tasa	Casos	Tasa	Casos	Tasa
Gripe	1	2,36	10	42,90	2	1,40	25	7,64	19	6,52	4	8,60	13	22,40	6	8,73	80	8,00
Varicela							1	0,31			1	2,15	2	3,45	6	8,73	10	1,00
O. P. Diarreicos	29	68,43	9	38,61	105	73,76	242	73,97	103	35,36	31	66,63	39	67,19	31	45,12	589	58,91
Sífilis																	0	0,00
Inf. gonocócica	1	2,36					3	0,92									4	0,40
Sarampión																	0	0,00
Rubéola																	0	0,00
Parotiditis														1	1,46		1	0,10
Tos ferina																	0	0,00
Enf. meningocócica																	0	0,00
Tuberculosis resp.																	0	0,00
Otras tuberculosis																	0	0,00
Legionelosis																	0	0,00
Hepatitis A																	0	0,00
Hepatitis B													1	1,72			1	0,10
Otras Hepatitis víricas																	0	0,00
Paludismo (Malaria)																	0	0,00
Brucelosis																	0	0,00
Triquinosis																	0	0,00
Fiebre tifo-paratífica																	0	0,00
Shigelosis (Disentería)																	0	0,00
Botulismo																	0	0,00
Tétanos																	0	0,00
Tétanos neonatal																	0	0,00
Rubéola congénita																	0	0,00
Sífilis congénita																	0	0,00

Acumulado 2022	I - Jarrío		II - C. Narcea		III - Avilés		IV - Oviedo		V - Gijón		VI - Arriondas		VII - Mieres		VIII - Langreo		Asturias	
	Casos	Tasa	Casos	Tasa	Casos	Tasa	Casos	Tasa	Casos	Tasa	Casos	Tasa	Casos	Tasa	Casos	Tasa	Casos	Tasa
Gripe	43	101,46	102	437,58	221	155,24	948	289,76	476	163,39	76	163,35	266	458,28	154	224,16	2286	228,64
Varicela	1	2,36	1	4,29	5	3,51	19	5,81	7	2,40	5	10,75	2	3,45	6	8,73	46	4,60
O. P. Diarreicos	406	957,95	125	536,25	1780	1250,37	3547	1084,16	2636	904,84	463	995,12	552	951,02	812	1181,95	10321	1032,30
Sífilis	1	2,36	1	4,29	6	4,21	32	9,78	10	3,43	4	8,60			1	1,46	55	5,50
Inf. gonocócica	2	4,72			7	4,92	47	14,37	6	2,06			2	3,45			64	6,40
Sarampión																	0	0,00
Rubéola																	0	0,00
Parotiditis									1	0,34			1	1,72	1	1,46	3	0,30
Tos ferina																	0	0,00
Enf. meningocócica																	0	0,00
Tuberculosis resp.					1	0,70	2	0,61	7	2,40			2	3,45	2	2,91	14	1,40
Otras tuberculosis															1	1,46	1	0,10
Legionelosis					2	1,40							1	1,72			3	0,30
Hepatitis A																	0	0,00
Hepatitis B													1	1,72			1	0,10
Otras Hepatitis víricas																	0	0,00
Paludismo (Malaria)																	0	0,00
Brucelosis																	0	0,00
Triquinosis																	0	0,00
Fiebre tifo-paratífica																	0	0,00
Shigelosis (Disentería)																	0	0,00
Botulismo																	0	0,00
Tétanos																	0	0,00
Tétanos neonatal																	0	0,00
Rubéola congénita																	0	0,00
Sífilis congénita																	0	0,00