

	Casos declarados por Area Sanitaria														ASTURIAS					
	I - Jarrio		II - C. Narcea		III - Avilés		IV - Oviedo		V - Gijón		VI - Arriondas		VII - Mieres		VIII - Langreo		En la semana		Acumulado 2022	
	Casos	Acum	Casos	Acum	Casos	Acum	Casos	Acum	Casos	Acum	Casos	Acum	Casos	Acum	Casos	Tasa	Casos	Tasa		
Gripe	45		108		1	229	16	1.006	5	510	80	5	284	2	164	29	2,9	2.426	242,6	
Varicela	2		1		2	9		21	1	8		5		6	3	0,3	56	5,6		
O. P. Diarreicos	23	468	7	151	116	2.094	213	4.237	123	3.054	29	562	50	694	48	954	609	60,9	12.214	1.221,6
Sífilis	1		1			6	2	35	1	14		4		1	3	0,3	63	6,3		
Inf. gonocócica	2					7	2	56		6				2	2	0,2	73	7,3		
Sarampión															0		0			
Rubéola															0		0			
Parotiditis									1				1		0		3	0,3		
Tos ferina															0		0			
Enf. meningocócica															0		0			
Tuberculosis resp.					1		1	3		7			2		2	0,1	15	1,5		
Otras tuberculosis														1			1	0,1		
Legionelosis						2							1		0		3	0,3		
Hepatitis A									1						0		1	0,1		
Hepatitis B													1		0		2	0,2		
Otras Hepatitis víricas					1									1	1	0,1	2	0,2		
Nº declarantes	48		30		113		244		206		45		61		65		812			
Cobertura en A.P.	100,0%	100,0%	100,0%	100,0%	100,0%	100,0%	100,0%	100,0%	100,0%	100,0%	100,0%	100,0%	100,0%	100,0%	100,0%	100,0%	100,0%	100,0%		
Cobertura Población	100,0%	100,0%	100,0%	100,0%	100,0%	100,0%	100,0%	100,0%	100,0%	100,0%	100,0%	100,0%	100,0%	100,0%	100,0%	100,0%	100,0%	100,0%		

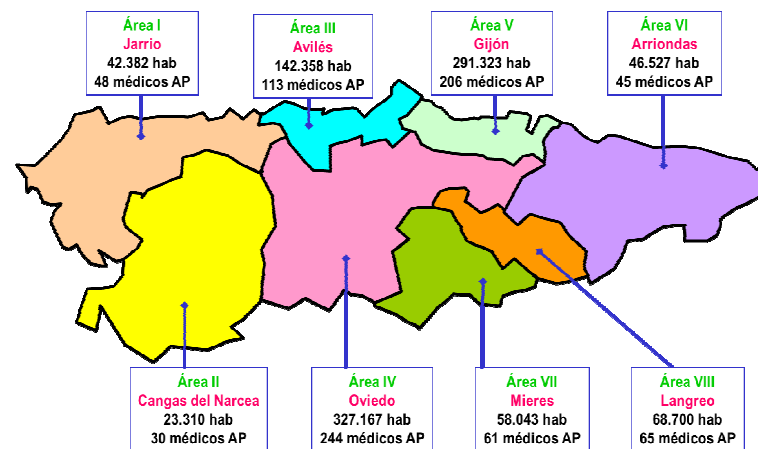
Distribución geográfica

Áreas Sanitarias con mayor incidencia que la media de Asturias

	Area Sanitaria							
	1	2	3	4	5	6	7	8
Gripe								
Varicela								
O. P. Diarreicos								
Sarampión								
Rubéola								
Parotiditis								
Tos ferina								
Enf. meningocócica								
Tuberculosis resp.								
Otras tuberculosis								
Legionelosis								
Hepatitis A								
Hepatitis B								
Otras Hepatitis víricas								

Áreas con más casos de lo esperado si tuvieran la misma tasa que Asturias

Mapa de las Áreas Sanitarias del Principado de Asturias
(Población TSI al inicio de 2022 y nº de médicos declarantes en A.P.)

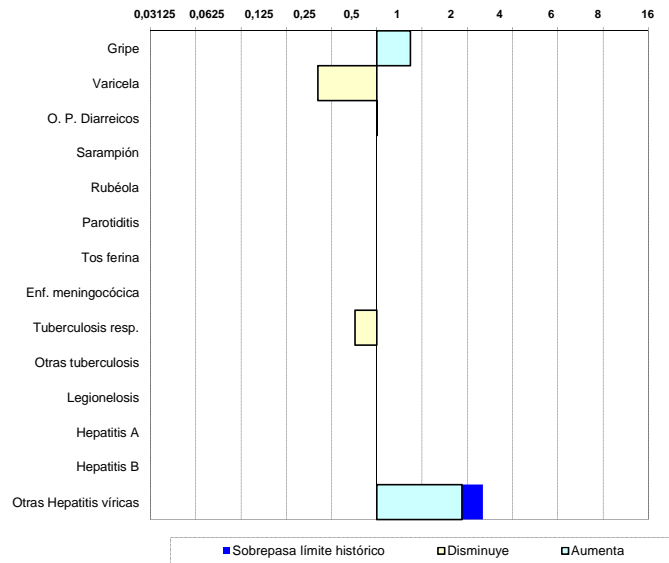


Situación de las E.D.O. en la semana 21/2022

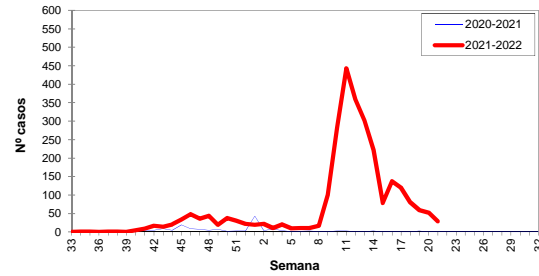
(del 23-mayo-2022 al 29-mayo-2022)

Índice Histórico Semanal

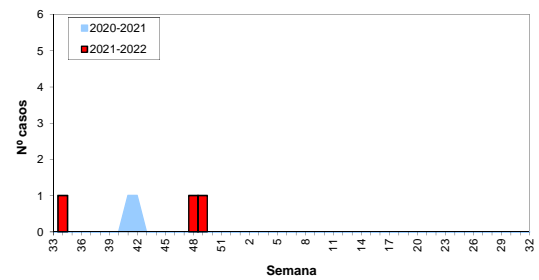
Cociente entre el nº de casos de la semana y la media de los últimos 5 años



Gripe, temporada 2021-2022



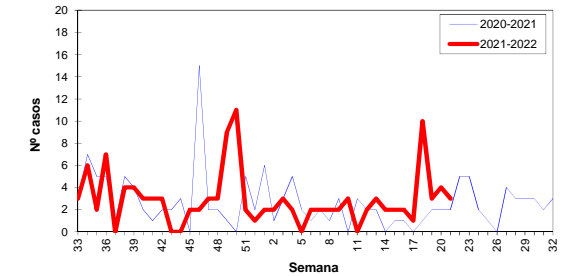
Enf. meningocócica, temporada 2021-2022



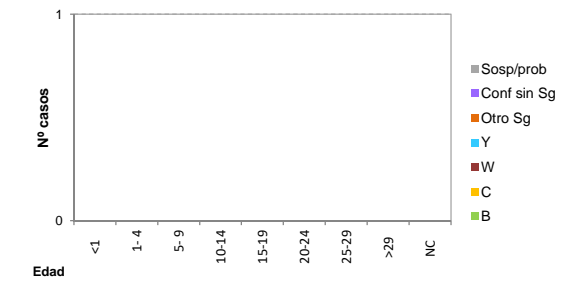
Sistema de Vigilancia Epidemiológica de Asturias

Datos provisionales al cierre de la semana

Varicela, temporada 2021-2022



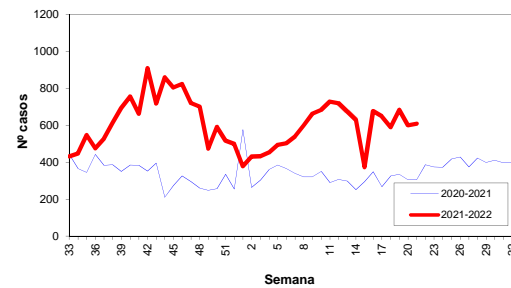
Enf. meningocócica por edad y serogrupo, año 2022



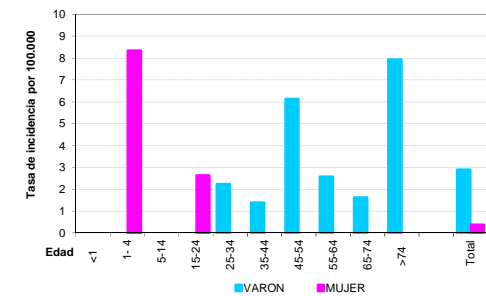
Otras E.D.O. de baja incidencia

	Casos declarados durante el año 2022 por Area Sanitaria								Total
	1	2	3	4	5	6	7	8	
Paludismo (Malaria)			1						1
Brucelosis									0
Triquinosis									0
Fiebre tifo-paratífica									0
Shigelosis (Disentería)									0
Botulismo									0
Tétanos									0
Tétanos neonatal									0
Rubéola congénita									0
Sífilis congénita									0

Otros Procesos Diarreicos, temporada 2022



Tuberculosis por edad y sexo, año 2022



Situación de las E.D.O. en la semana 21/2022

(del 23-mayo-2022 al 29-mayo-2022)

Sistema de Vigilancia Epidemiológica de Asturias

Datos provisionales al cierre de la semana

Casos y Tasas por Área Sanitaria

Semana 21/2022	I - Jarrío		II - C. Narcea		III - Avilés		IV - Oviedo		V - Gijón		VI - Arriondas		VII - Mieres		VIII - Langreo		Asturias	
	Casos	Tasa	Casos	Tasa	Casos	Tasa	Casos	Tasa	Casos	Tasa	Casos	Tasa	Casos	Tasa	Casos	Tasa	Casos	Tasa
Gripe					1	0,70	16	4,89	5	1,72			5	8,61	2	2,91	29	2,90
Varicela					2	1,40			1	0,34							3	0,30
O. P. Diarreicos	23	54,27	7	30,03	116	81,48	213	65,10	123	42,22	29	62,33	50	86,14	48	69,87	609	60,91
Sífilis							2	0,61	1	0,34							3	0,30
Inf. gonocócica							2	0,61									2	0,20
Sarampión																	0	0,00
Rubéola																	0	0,00
Parotiditis																	0	0,00
Tos ferina																	0	0,00
Enf. meningocócica																	0	0,00
Tuberculosis resp.							1	0,31									1	0,10
Otras tuberculosis																	0	0,00
Legionelosis																	0	0,00
Hepatitis A																	0	0,00
Hepatitis B																	0	0,00
Otras Hepatitis víricas														1	1,46	1	0,10	
Paludismo (Malaria)																	0	0,00
Brucelosis																	0	0,00
Triquinosis																	0	0,00
Fiebre tifo-paratífica																	0	0,00
Shigelosis (Disentería)																	0	0,00
Botulismo																	0	0,00
Tétanos																	0	0,00
Tétanos neonatal																	0	0,00
Rubéola congénita																	0	0,00
Sífilis congénita																	0	0,00

Acumulado 2022	I - Jarrío		II - C. Narcea		III - Avilés		IV - Oviedo		V - Gijón		VI - Arriondas		VII - Mieres		VIII - Langreo		Asturias	
	Casos	Tasa	Casos	Tasa	Casos	Tasa	Casos	Tasa	Casos	Tasa	Casos	Tasa	Casos	Tasa	Casos	Tasa	Casos	Tasa
Gripe	45	106,18	108	463,32	229	160,86	1006	307,49	510	175,06	80	171,94	284	489,29	164	238,72	2426	242,65
Varicela	2	4,72	1	4,29	9	6,32	21	6,42	8	2,75	5	10,75	4	6,89	6	8,73	56	5,60
O. P. Diarreicos	468	1104,24	151	647,79	2094	1470,94	4237	1295,06	3054	1048,32	562	1207,90	694	1195,67	954	1388,65	12214	1221,63
Sífilis	1	2,36	1	4,29	6	4,21	35	10,70	14	4,81	4	8,60	1	1,72	1	1,46	63	6,30
Inf. gonocócica	2	4,72			7	4,92	56	17,12	6	2,06			2	3,45			73	7,30
Sarampión																	0	0,00
Rubéola																	0	0,00
Parotiditis									1	0,34			1	1,72	1	1,46	3	0,30
Tos ferina																	0	0,00
Enf. meningocócica																	0	0,00
Tuberculosis resp.					1	0,70	3	0,92	7	2,40			2	3,45	2	2,91	15	1,50
Otras tuberculosis															1	1,46	1	0,10
Legionelosis					2	1,40							1	1,72			3	0,30
Hepatitis A									1	0,34							1	0,10
Hepatitis B													1	1,72	1	1,46	2	0,20
Otras Hepatitis víricas					1	0,70									1	1,46	2	0,20
Paludismo (Malaria)							1	0,31									1	0,10
Brucelosis																	0	0,00
Triquinosis																	0	0,00
Fiebre tifo-paratífica																	0	0,00
Shigelosis (Disentería)																	0	0,00
Botulismo																	0	0,00
Tétanos																	0	0,00
Tétanos neonatal																	0	0,00
Rubéola congénita																	0	0,00
Sífilis congénita																	0	0,00