

	Casos declarados por Area Sanitaria														ASTURIAS					
	I - Jarrío		II - C. Narcea		III - Avilés		IV - Oviedo		V - Gijón		VI - Arriondas		VII - Mieres		VIII - Langreo		En la semana		Acumulado 2022	
	Casos	Acum	Casos	Acum	Casos	Acum	Casos	Acum	Casos	Acum	Casos	Acum	Casos	Acum	Casos	Tasa	Casos	Tasa		
Gripe	1	47	3	111	2	231	11	1.028	5	526	1	82	4	290		164	27	2,7	2.479	247,9
Varicela		2		1		10		21		9		5		4		6	0		58	5,8
O. P. Diarreicos	22	507	20	181	138	2.340	206	4.649	172	3.367	39	633	47	784	58	1.080	702	70,2	13.541	1.354,4
Sífilis		1		1		6		35		15		4		2		1	1	0,1	65	6,5
Inf. gonocócica		2			1	8		56		6				2			1	0,1	74	7,4
Sarampión																	0		0	
Rubéola																	0		0	
Parotiditis									1					1		1	0		3	0,3
Tos ferina																	0		0	
Enf. meningocócica																	0		0	
Tuberculosis resp.						1		3		7				2		2	0		15	1,5
Otras tuberculosis																1	0		1	0,1
Legionelosis						2		2		1				1		1	0,1		6	0,6
Hepatitis A										1							0		1	0,1
Hepatitis B														1		2	1	0,1	3	0,3
Otras Hepatitis víricas						1										1	0		2	0,2
Nº declarantes	48		30		113		244		206		45		61		65		812			
Cobertura en A.P.	100,0%	100,0%	100,0%	100,0%	100,0%	100,0%	100,0%	100,0%	100,0%	100,0%	100,0%	100,0%	100,0%	100,0%	100,0%	100,0%	100,0%	100,0%	100,0%	100,0%
Cobertura Población	100,0%	100,0%	100,0%	100,0%	100,0%	100,0%	100,0%	100,0%	100,0%	100,0%	100,0%	100,0%	100,0%	100,0%	100,0%	100,0%	100,0%	100,0%	100,0%	100,0%

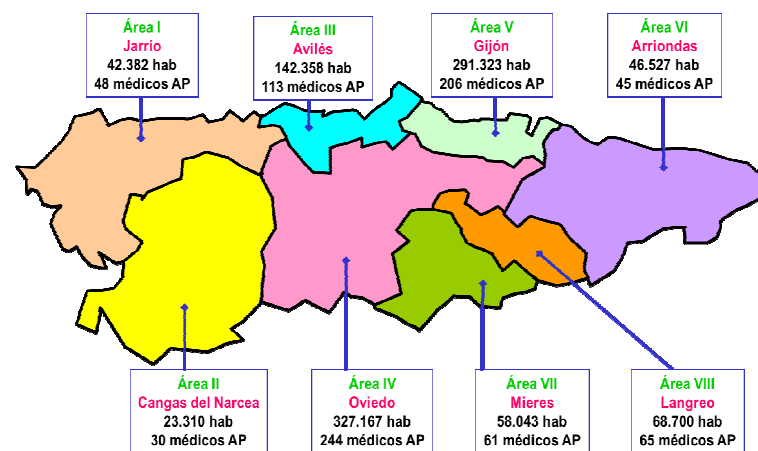
Distribución geográfica

Áreas Sanitarias con mayor incidencia que la media de Asturias

	Area Sanitaria							
	1	2	3	4	5	6	7	8
Gripe		■						
Varicela								
O. P. Diarreicos			■					
Sarampión								
Rubéola								
Parotiditis								
Tos ferina								
Enf. meningocócica								
Tuberculosis resp.								
Otras tuberculosis								
Legionelosis								
Hepatitis A								
Hepatitis B							■	
Otras Hepatitis víricas								

■ Áreas con más casos de lo esperado si tuvieran la misma tasa que Asturias

Mapa de las Áreas Sanitarias del Principado de Asturias
(Población TSI al inicio de 2022 y nº de médicos declarantes en A.P.)

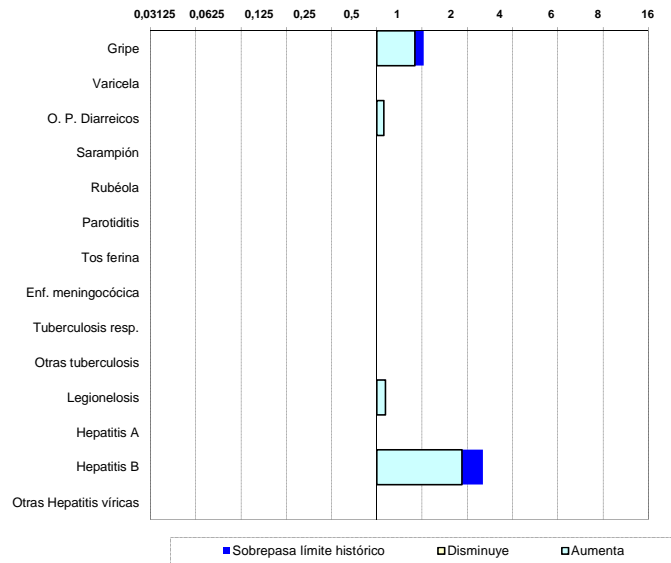


Situación de las E.D.O. en la semana 23/2022

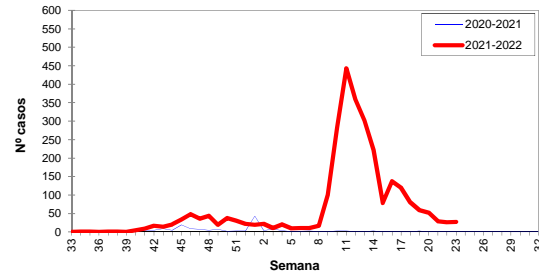
(del 6-junio-2022 al 12-junio-2022)

Índice Histórico Semanal

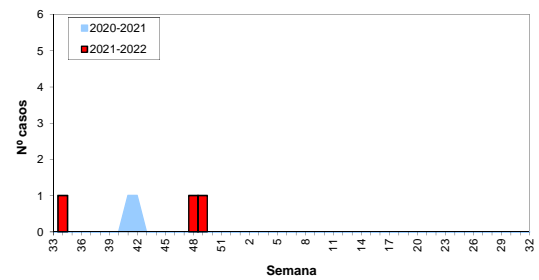
Cociente entre el nº de casos de la semana y la media de los últimos 5 años



Gripe, temporada 2021-2022



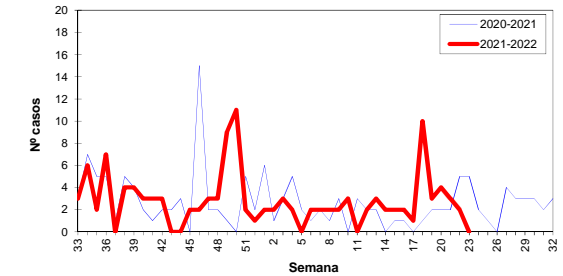
Enf. meningocócica, temporada 2021-2022



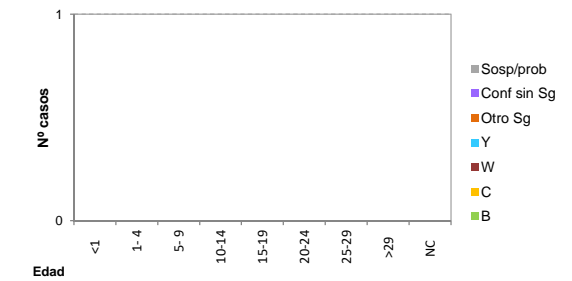
Sistema de Vigilancia Epidemiológica de Asturias

Datos provisionales al cierre de la semana

Varicela, temporada 2021-2022



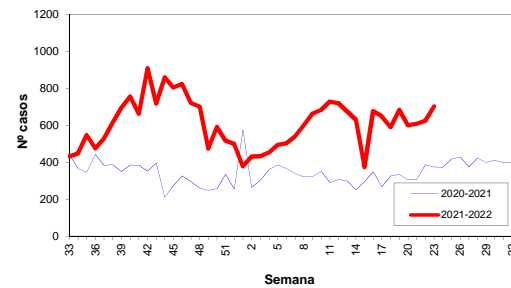
Enf. meningocócica por edad y serogrupo, año 2022



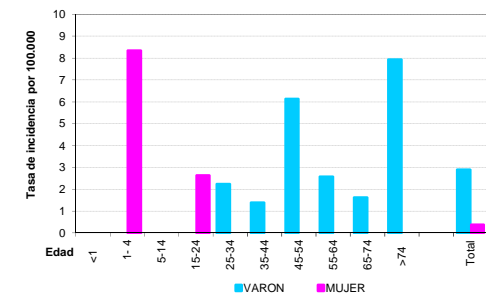
Otras E.D.O. de baja incidencia

	Casos declarados durante el año 2022 por Area Sanitaria								Total
	1	2	3	4	5	6	7	8	
Paludismo (Malaria)				1					1
Brucelosis									0
Triquinosis									0
Fiebre tifo-paratífica									0
Shigelosis (Disentería)									0
Botulismo									0
Tétanos									0
Tétanos neonatal									0
Rubéola congénita									0
Sífilis congénita									0

Otros Procesos Diarreicos, temporada 2022



Tuberculosis por edad y sexo, año 2022



Situación de las E.D.O. en la semana 23/2022

(del 6-junio-2022 al 12-junio-2022)

Sistema de Vigilancia Epidemiológica de Asturias

Datos provisionales al cierre de la semana

Casos y Tasas por Área Sanitaria

Semana 23/2022	I - Jarrío		II - C. Narcea		III - Avilés		IV - Oviedo		V - Gijón		VI - Arriendas		VII - Mieres		VIII - Langreo		Asturias	
	Casos	Tasa	Casos	Tasa	Casos	Tasa	Casos	Tasa	Casos	Tasa	Casos	Tasa	Casos	Tasa	Casos	Tasa	Casos	Tasa
Gripe	1	2,36	3	12,87	2	1,40	11	3,36	5	1,72	1	2,15	4	6,89			27	2,70
Varicela																	0	0,00
O. P. Diarreicos	22	51,91	20	85,80	138	96,94	206	62,96	172	59,04	39	83,82	47	80,97	58	84,43	702	70,21
Sífilis													1	1,72			1	0,10
Inf. gonocócica					1	0,70											1	0,10
Sarampión																	0	0,00
Rubéola																	0	0,00
Parotiditis																	0	0,00
Tos ferina																	0	0,00
Enf. meningocócica																	0	0,00
Tuberculosis resp.																	0	0,00
Otras tuberculosis																	0	0,00
Legionelosis							1	0,31									1	0,10
Hepatitis A																	0	0,00
Hepatitis B													1	1,72			1	0,10
Otras Hepatitis víricas																	0	0,00
Paludismo (Malaria)																	0	0,00
Brucelosis																	0	0,00
Triquinosis																	0	0,00
Fiebre tifo-paratífica																	0	0,00
Shigelosis (Disentería)																	0	0,00
Botulismo																	0	0,00
Tétanos																	0	0,00
Tétanos neonatal																	0	0,00
Rubéola congénita																	0	0,00
Sífilis congénita																	0	0,00

Acumulado 2022	I - Jarrío		II - C. Narcea		III - Avilés		IV - Oviedo		V - Gijón		VI - Arriendas		VII - Mieres		VIII - Langreo		Asturias	
	Casos	Tasa	Casos	Tasa	Casos	Tasa	Casos	Tasa	Casos	Tasa	Casos	Tasa	Casos	Tasa	Casos	Tasa	Casos	Tasa
Gripe	47	110,90	111	476,19	231	162,27	1028	314,21	526	180,56	82	176,24	290	499,63	164	238,72	2479	247,95
Varicela	2	4,72	1	4,29	10	7,02	21	6,42	9	3,09	5	10,75	4	6,89	6	8,73	58	5,80
O. P. Diarreicos	507	1196,26	181	776,49	2340	1643,74	4649	1420,99	3367	1155,76	633	1360,50	784	1350,72	1080	1572,05	13541	1354,36
Sífilis	1	2,36	1	4,29	6	4,21	35	10,70	15	5,15	4	8,60	2	3,45	1	1,46	65	6,50
Inf. gonocócica	2	4,72			8	5,62	56	17,12	6	2,06			2	3,45			74	7,40
Sarampión																	0	0,00
Rubéola																	0	0,00
Parotiditis									1	0,34			1	1,72	1	1,46	3	0,30
Tos ferina																	0	0,00
Enf. meningocócica																	0	0,00
Tuberculosis resp.					1	0,70	3	0,92	7	2,40			2	3,45	2	2,91	15	1,50
Otras tuberculosis															1	1,46	1	0,10
Legionelosis					2	1,40	2	0,61	1	0,34			1	1,72			6	0,60
Hepatitis A									1	0,34							1	0,10
Hepatitis B													2	3,45	1	1,46	3	0,30
Otras Hepatitis víricas					1	0,70									1	1,46	2	0,20
Paludismo (Malaria)							1	0,31									1	0,10
Brucelosis																	0	0,00
Triquinosis																	0	0,00
Fiebre tifo-paratífica																	0	0,00
Shigelosis (Disentería)																	0	0,00
Botulismo																	0	0,00
Tétanos																	0	0,00
Tétanos neonatal																	0	0,00
Rubéola congénita																	0	0,00
Sífilis congénita																	0	0,00