

	Casos declarados por Area Sanitaria																ASTURIAS			
	I - Jarrio		II - C. Narcea		III - Avilés		IV - Oviedo		V - Gijón		VI - Arriondas		VII - Mieres		VIII - Langreo		En la semana		Acumulado 2022	
	Casos	Acum	Casos	Acum	Casos	Acum	Casos	Acum	Casos	Acum	Casos	Acum	Casos	Acum	Casos	Acum	Casos	Tasa	Casos	Tasa
Gripe	8	55	1	112		231	11	1.039	6	532	1	83		290		164	27	2,7	2.506	250,6
Varicela		2		1		10		21		9		5		4		6	0		58	5,8
O. P. Diarreicos	30	537	9	190	118	2.458	188	4.837	173	3.540	13	646	45	829	59	1.139	635	63,5	14.176	1.417,9
Sífilis		1		1	1	7		35		15		4		2		1	1	0,1	66	6,6
Inf. gonocócica		2				8	1	57		6				2			1	0,1	75	7,5
Sarampión																	0		0	
Rubéola																	0		0	
Parotiditis										1				1		1	0		3	0,3
Tos ferina																	0		0	
Enf. meningocócica																	0		0	
Tuberculosis resp.						1		3		7				2		2	0		15	1,5
Otras tuberculosis																1	0		1	0,1
Legionelosis						2		3		1				1			0		7	0,7
Hepatitis A										1							0		1	0,1
Hepatitis B														2		1	0		3	0,3
Otras Hepatitis víricas						1										1	0		2	0,2
<b>Nº declarantes</b>	<b>48</b>		<b>30</b>		<b>113</b>		<b>244</b>		<b>206</b>		<b>45</b>		<b>61</b>		<b>65</b>		<b>812</b>			
<b>Cobertura en A.P.</b>	<b>100,0%</b>	<b>100,0%</b>	<b>100,0%</b>	<b>100,0%</b>	<b>100,0%</b>	<b>100,0%</b>	<b>100,0%</b>	<b>100,0%</b>	<b>100,0%</b>	<b>100,0%</b>	<b>100,0%</b>	<b>100,0%</b>	<b>100,0%</b>	<b>100,0%</b>	<b>100,0%</b>	<b>100,0%</b>	<b>100,0%</b>	<b>100,0%</b>	<b>100,0%</b>	<b>100,0%</b>
<b>Cobertura Población</b>	<b>100,0%</b>	<b>100,0%</b>	<b>100,0%</b>	<b>100,0%</b>	<b>100,0%</b>	<b>100,0%</b>	<b>100,0%</b>	<b>100,0%</b>	<b>100,0%</b>	<b>100,0%</b>	<b>100,0%</b>	<b>100,0%</b>	<b>100,0%</b>	<b>100,0%</b>	<b>100,0%</b>	<b>100,0%</b>	<b>100,0%</b>	<b>100,0%</b>	<b>100,0%</b>	<b>100,0%</b>

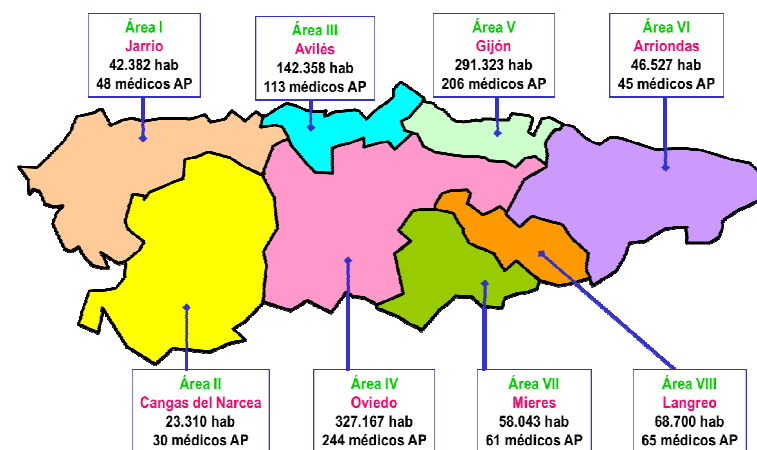
### Distribución geográfica

Áreas Sanitarias con mayor incidencia que la media de Asturias

	Area Sanitaria							
	1	2	3	4	5	6	7	8
Gripe	■							
Varicela								
O. P. Diarreicos			■					■
Sarampión								
Rubéola								
Parotiditis								
Tos ferina								
Enf. meningocócica								
Tuberculosis resp.								
Otras tuberculosis								
Legionelosis								
Hepatitis A								
Hepatitis B								
Otras Hepatitis víricas								

■ Áreas con más casos de lo esperado si tuvieran la misma tasa que Asturias

### Mapa de las Áreas Sanitarias del Principado de Asturias (Población TSI al inicio de 2022 y nº de médicos declarantes en A.P.)

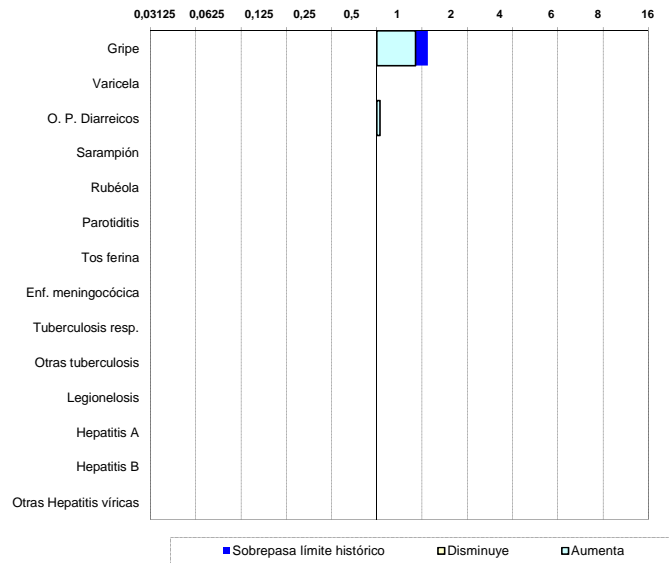


## Situación de las E.D.O. en la semana 24/2022

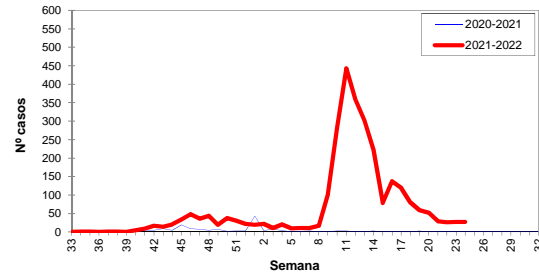
(del 13-junio-2022 al 19-junio-2022)

### Índice Histórico Semanal

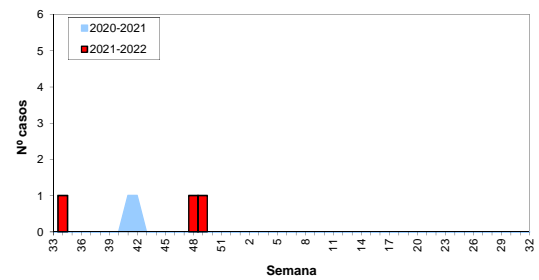
Cociente entre el nº de casos de la semana y la media de los últimos 5 años



### Gripe, temporada 2021-2022



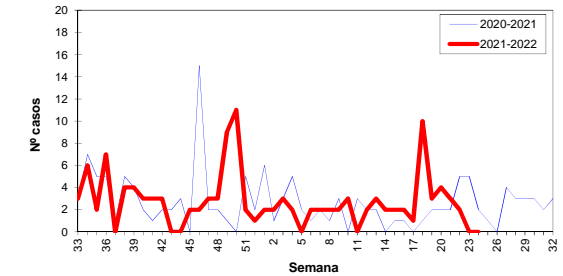
### Enf. meningocócica, temporada 2021-2022



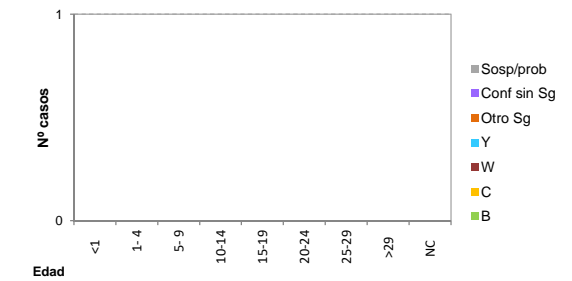
## Sistema de Vigilancia Epidemiológica de Asturias

Datos provisionales al cierre de la semana

### Varicela, temporada 2021-2022



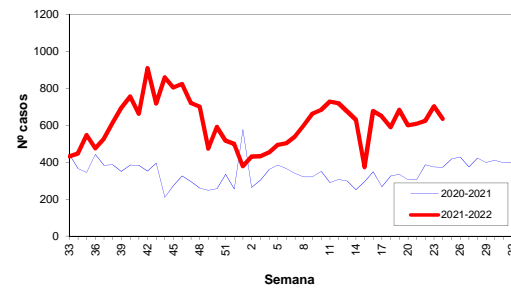
### Enf. meningocócica por edad y serogrupo, año 2022



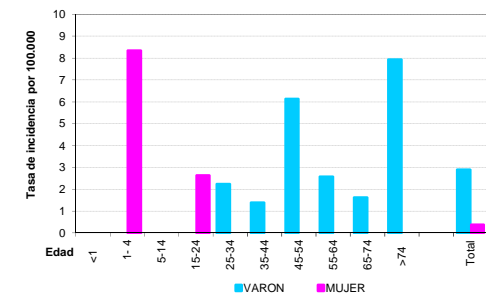
### Otras E.D.O. de baja incidencia

	Casos declarados durante el año 2022 por Area Sanitaria								Total
	1	2	3	4	5	6	7	8	
Paludismo (Malaria)				1					1
Brucelosis									0
Triquinosis									0
Fiebre tifo-paratífica									0
Shigelosis (Disentería)									0
Botulismo									0
Tétanos									0
Tétanos neonatal									0
Rubéola congénita									0
Sífilis congénita									0

### Otros Procesos Diarreicos, temporada 2022



### Tuberculosis por edad y sexo, año 2022



# Situación de las E.D.O. en la semana 24/2022

(del 13-junio-2022 al 19-junio-2022)

# Sistema de Vigilancia Epidemiológica de Asturias

Datos provisionales al cierre de la semana

## Casos y Tasas por Área Sanitaria

Semana 24/2022	I - Jarrío		II - C. Narcea		III - Avilés		IV - Oviedo		V - Gijón		VI - Arriendas		VII - Mieres		VIII - Langreo		Asturias	
	Casos	Tasa	Casos	Tasa	Casos	Tasa	Casos	Tasa	Casos	Tasa	Casos	Tasa	Casos	Tasa	Casos	Tasa	Casos	Tasa
Gripe	8	18,88	1	4,29			11	3,36	6	2,06	1	2,15					27	2,70
Varicela																	0	0,00
O. P. Diarreicos	30	70,78	9	38,61	118	82,89	188	57,46	173	59,38	13	27,94	45	77,53	59	85,88	635	63,51
Sífilis					1	0,70											1	0,10
Inf. gonocócica							1	0,31									1	0,10
Sarampión																	0	0,00
Rubéola																	0	0,00
Parotiditis																	0	0,00
Tos ferina																	0	0,00
Enf. meningocócica																	0	0,00
Tuberculosis resp.																	0	0,00
Otras tuberculosis																	0	0,00
Legionelosis																	0	0,00
Hepatitis A																	0	0,00
Hepatitis B																	0	0,00
Otras Hepatitis víricas																	0	0,00
Paludismo (Malaria)																	0	0,00
Brucelosis																	0	0,00
Triquinosis																	0	0,00
Fiebre tifo-paratífica																	0	0,00
Shigelosis (Disentería)																	0	0,00
Botulismo																	0	0,00
Tétanos																	0	0,00
Tétanos neonatal																	0	0,00
Rubéola congénita																	0	0,00
Sífilis congénita																	0	0,00

Acumulado 2022	I - Jarrío		II - C. Narcea		III - Avilés		IV - Oviedo		V - Gijón		VI - Arriendas		VII - Mieres		VIII - Langreo		Asturias	
	Casos	Tasa	Casos	Tasa	Casos	Tasa	Casos	Tasa	Casos	Tasa	Casos	Tasa	Casos	Tasa	Casos	Tasa	Casos	Tasa
Gripe	55	129,77	112	480,48	231	162,27	1039	317,57	532	182,62	83	178,39	290	499,63	164	238,72	2506	250,65
Varicela	2	4,72	1	4,29	10	7,02	21	6,42	9	3,09	5	10,75	4	6,89	6	8,73	58	5,80
O. P. Diarreicos	537	1267,05	190	815,10	2458	1726,63	4837	1478,45	3540	1215,15	646	1388,44	829	1428,25	1139	1657,93	14176	1417,87
Sífilis	1	2,36	1	4,29	7	4,92	35	10,70	15	5,15	4	8,60	2	3,45	1	1,46	66	6,60
Inf. gonocócica	2	4,72			8	5,62	57	17,42	6	2,06			2	3,45			75	7,50
Sarampión																	0	0,00
Rubéola																	0	0,00
Parotiditis									1	0,34			1	1,72	1	1,46	3	0,30
Tos ferina																	0	0,00
Enf. meningocócica																	0	0,00
Tuberculosis resp.					1	0,70	3	0,92	7	2,40			2	3,45	2	2,91	15	1,50
Otras tuberculosis															1	1,46	1	0,10
Legionelosis					2	1,40	3	0,92	1	0,34			1	1,72			7	0,70
Hepatitis A									1	0,34							1	0,10
Hepatitis B													2	3,45	1	1,46	3	0,30
Otras Hepatitis víricas					1	0,70									1	1,46	2	0,20
Paludismo (Malaria)							1	0,31									1	0,10
Brucelosis																	0	0,00
Triquinosis																	0	0,00
Fiebre tifo-paratífica																	0	0,00
Shigelosis (Disentería)																	0	0,00
Botulismo																	0	0,00
Tétanos																	0	0,00
Tétanos neonatal																	0	0,00
Rubéola congénita																	0	0,00
Sífilis congénita																	0	0,00