

	Casos declarados por Area Sanitaria														ASTURIAS					
	I - Jarrio		II - C. Narcea		III - Avilés		IV - Oviedo		V - Gijón		VI - Arriendas		VII - Mieres		VIII - Langreo		En la semana		Acumulado 2022	
	Casos	Acum	Casos	Acum	Casos	Acum	Casos	Acum	Casos	Acum	Casos	Acum	Casos	Acum	Casos	Tasa	Casos	Tasa		
Gripe	1	57	2	117	2	233	1	1.055	3	538		84	1	302	1	166	11	1,1	2.552	255,2
Varicela		2		4	1	11		22		10				4	1	7	2	0,2	66	6,6
O. P. Diarreicos	25	620	8	221	111	2.809	137	5.295	139	3.938	37	770	27	933	50	1.322	534	53,4	15.908	1.591,1
Sífilis		1		1		8		35	1	19	1	5		4		1	2	0,2	74	7,4
Inf. gonocócica		2		1	1	9	2	62		6	1	1		2		1	4	0,4	84	8,4
Sarampión																	0		0	
Rubéola																	0		0	
Parotiditis										1				1		1	0		3	0,3
Tos ferina																	0		0	
Enf. meningocócica																	0		0	
Tuberculosis resp.						1		5		7				2		2	0		17	1,7
Otras tuberculosis																1	0		1	0,1
Legionelosis					1	4	1	6	1	2				2		2	3	0,3	14	1,4
Hepatitis A										1							0		1	0,1
Hepatitis B							1							2		1	0		4	0,4
Otras Hepatitis víricas						1										1	0		2	0,2
Nº declarantes	48		30		113		244		206		45		61		65		812			
Cobertura en A.P.	100,0%	100,0%	100,0%	100,0%	100,0%	100,0%	100,0%	100,0%	100,0%	100,0%	100,0%	100,0%	100,0%	100,0%	100,0%	100,0%	100,0%	100,0%	100,0%	100,0%
Cobertura Población	100,0%	100,0%	100,0%	100,0%	100,0%	100,0%	100,0%	100,0%	100,0%	100,0%	100,0%	100,0%	100,0%	100,0%	100,0%	100,0%	100,0%	100,0%	100,0%	100,0%

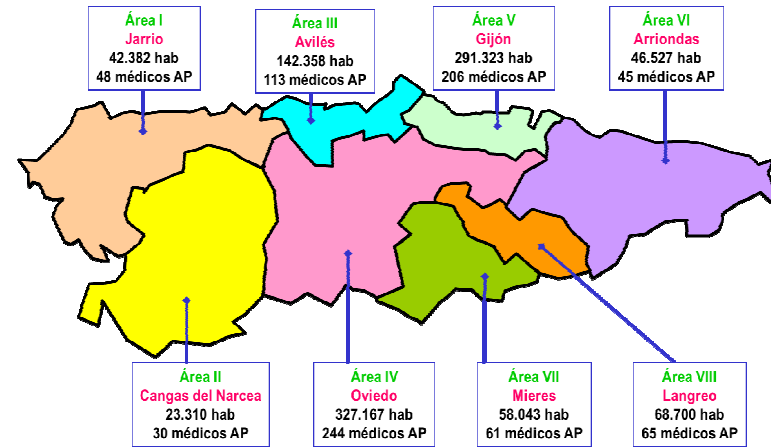
Distribución geográfica

Áreas Sanitarias con mayor incidencia que la media de Asturias

	Area Sanitaria							
	1	2	3	4	5	6	7	8
Gripe								
Varicela								
O. P. Diarreicos								
Sarampión								
Rubéola								
Parotiditis								
Tos ferina								
Enf. meningocócica								
Tuberculosis resp.								
Otras tuberculosis								
Legionelosis								
Hepatitis A								
Hepatitis B								
Otras Hepatitis víricas								

Áreas con más casos de lo esperado si tuvieran la misma tasa que Asturias

Mapa de las Áreas Sanitarias del Principado de Asturias
(Población TSI al inicio de 2022 y nº de médicos declarantes en A.P.)

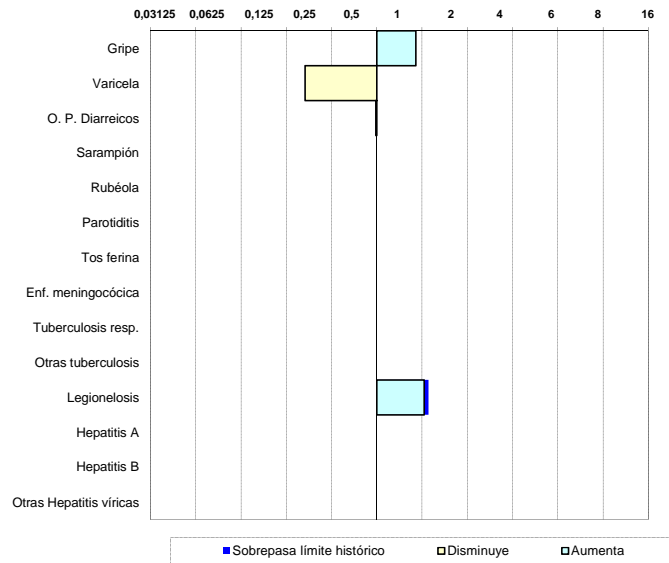


Situación de las E.D.O. en la semana 27/2022

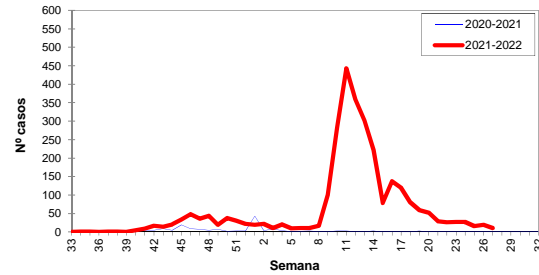
(del 4-julio-2022 al 10-julio-2022)

Índice Histórico Semanal

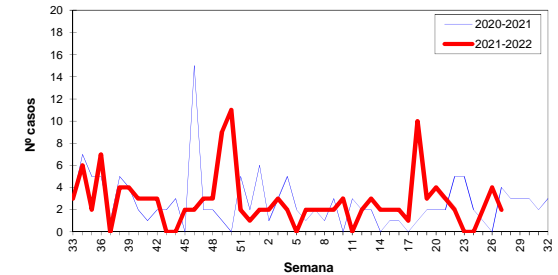
Cociente entre el nº de casos de la semana y la media de los últimos 5 años



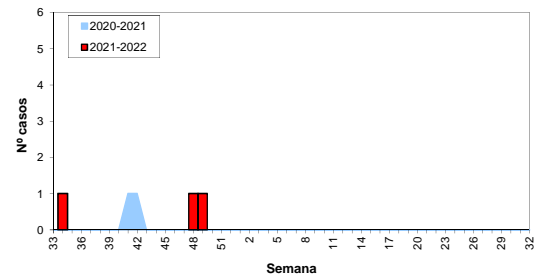
Gripe, temporada 2021-2022



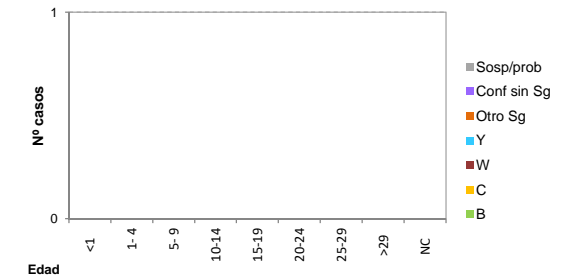
Varicela, temporada 2021-2022



Enf. meningocócica, temporada 2021-2022



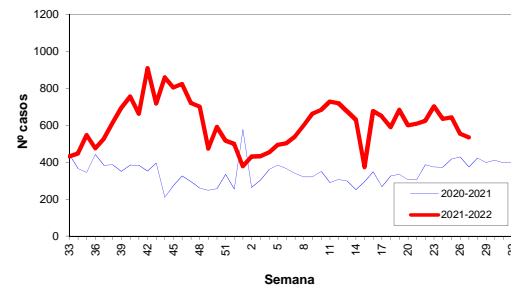
Enf. meningocócica por edad y serogrupo, año 2022



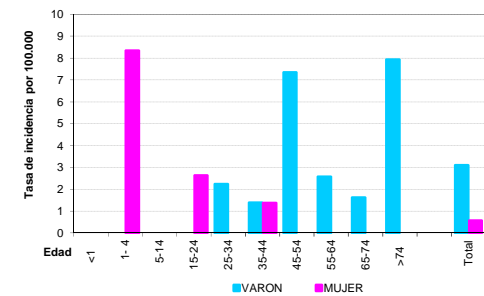
Otras E.D.O. de baja incidencia

	Casos declarados durante el año 2022 por Area Sanitaria								Total
	1	2	3	4	5	6	7	8	
Paludismo (Malaria)				1					1
Brucelosis									0
Triquinosis									0
Fiebre tifo-paratífica									0
Shigelosis (Disentería)									0
Botulismo									0
Tétanos									0
Tétanos neonatal									0
Rubéola congénita									0
Sífilis congénita									0

Otros Procesos Diarreicos, temporada 2022



Tuberculosis por edad y sexo, año 2022



Situación de las E.D.O. en la semana 27/2022

(del 4-julio-2022 al 10-julio-2022)

Sistema de Vigilancia Epidemiológica de Asturias

Datos provisionales al cierre de la semana

Casos y Tasas por Área Sanitaria

Semana 27/2022	I - Jarrío		II - C. Narcea		III - Avilés		IV - Oviedo		V - Gijón		VI - Arriondas		VII - Mieres		VIII - Langreo		Asturias	
	Casos	Tasa	Casos	Tasa	Casos	Tasa	Casos	Tasa	Casos	Tasa	Casos	Tasa	Casos	Tasa	Casos	Tasa	Casos	Tasa
Gripe	1	2,36	2	8,58	2	1,40	1	0,31	3	1,03			1	1,72	1	1,46	11	1,10
Varicela					1	0,70									1	1,46	2	0,20
O. P. Diarreicos	25	58,99	8	34,32	111	77,97	137	41,87	139	47,71	37	79,52	27	46,52	50	72,78	534	53,41
Sífilis									1	0,34	1	2,15					2	0,20
Inf. gonocócica					1	0,70	2	0,61			1	2,15					4	0,40
Sarampión																	0	0,00
Rubéola																	0	0,00
Parotiditis																	0	0,00
Tos ferina																	0	0,00
Enf. meningocócica																	0	0,00
Tuberculosis resp.																	0	0,00
Otras tuberculosis																	0	0,00
Legionelosis					1	0,70	1	0,31	1	0,34							3	0,30
Hepatitis A																	0	0,00
Hepatitis B																	0	0,00
Otras Hepatitis víricas																	0	0,00
Paludismo (Malaria)																	0	0,00
Brucelosis																	0	0,00
Triquinosis																1,00	0	0,00
Fiebre tifo-paratífica																	0	0,00
Shigelosis (Disentería)																	0	0,00
Botulismo																	0	0,00
Tétanos																	0	0,00
Tétanos neonatal																	0	0,00
Rubéola congénita																	0	0,00
Sífilis congénita																	0	0,00

Acumulado 2022	I - Jarrío		II - C. Narcea		III - Avilés		IV - Oviedo		V - Gijón		VI - Arriondas		VII - Mieres		VIII - Langreo		Asturias		
	Casos	Tasa	Casos	Tasa	Casos	Tasa	Casos	Tasa	Casos	Tasa	Casos	Tasa	Casos	Tasa	Casos	Tasa	Casos	Tasa	
Gripe	57	134,49	117	501,93	233	163,67	1055	322,47	538	184,67	84	180,54	302	520,30	166	241,63	2552	255,25	
Varicela	2	4,72	4	17,16	11	7,73	22	6,72	10	3,43	6	12,90	4	6,89	7	10,19	66	6,60	
O. P. Diarreicos	620	1462,89	221	948,09	2809	1973,19	5295	1618,44	3938	1351,76	770	1654,95	933	1607,43	1322	1924,31	15908	1591,10	
Sífilis	1	2,36	1	4,29	8	5,62	35	10,70	19	6,52	5	10,75	4	6,89	1	1,46	74	7,40	
Inf. gonocócica	2	4,72	1	4,29	9	6,32	62	18,95	6	2,06	1	2,15	2	3,45	1	1,46	84	8,40	
Sarampión																	0	0,00	
Rubéola																	0	0,00	
Parotiditis									1	0,34			1	1,72	1	1,46	3	0,30	
Tos ferina																	0	0,00	
Enf. meningocócica																	0	0,00	
Tuberculosis resp.					1	0,70	5	1,53	7	2,40			2	3,45	2	2,91	17	1,70	
Otras tuberculosis															1	1,46	1	0,10	
Legionelosis					4	2,81	6	1,83	2	0,69			2	3,45			14	1,40	
Hepatitis A									1	0,34							1	0,10	
Hepatitis B								1	0,31					2	3,45	1	1,46	4	0,40
Otras Hepatitis víricas					1	0,70									1	1,46	2	0,20	
Paludismo (Malaria)							1	0,31									1	0,10	
Brucelosis																	0	0,00	
Triquinosis																	0	0,00	
Fiebre tifo-paratífica																	0	0,00	
Shigelosis (Disentería)																	0	0,00	
Botulismo																	0	0,00	
Tétanos																	0	0,00	
Tétanos neonatal																	0	0,00	
Rubéola congénita																	0	0,00	
Sífilis congénita																	0	0,00	