

	Casos declarados por Area Sanitaria																ASTURIAS				
	I - Jarrio		II - C. Narcea		III - Avilés		IV - Oviedo		V - Gijón		VI - Arriondas		VII - Mieres		VIII - Langreo		En la semana		Acumulado 2022		
	Casos	Acum	Casos	Acum	Casos	Acum	Casos	Acum	Casos	Acum	Casos	Acum	Casos	Acum	Casos	Acum	Casos	Tasa	Casos	Tasa	
Gripe		57		119		233	1	1.071	1	554		84		305		167	2	0,2	2.590	259,0	
Varicela		2		6		13	1	25	1	12		7		5		8	2	0,2	78	7,8	
O. P. Diarreicos	39	889	25	333	148	3.670	204	6.841	146	5.003	73	1.310	61	1.273	63	1.718	759	75,9	21.037	2.104,1	
Sífilis		2		1	1	12	1	43		27		6		4	1	2	3	0,3	97	9,7	
Inf. gonocócica		4		1		11	2	72		6		3		4		2	2	0,2	103	10,3	
Sarampión																	0		0		
Rubéola																	0		0		
Parotiditis										1				1		1	0		3	0,3	
Tos ferina																	0		0		
Enf. meningocócica						1											0		1	0,1	
Tuberculosis resp.						1		5		12		1		2		4	0		25	2,5	
Otras tuberculosis										1						1	0		2	0,2	
Legionelosis		1				4		8		3				3			0		19	1,9	
Hepatitis A										1							0		1	0,1	
Hepatitis B								2						2		1	0		5	0,5	
Otras Hepatitis víricas						1		1								1	0		3	0,3	
Nº declarantes	48		30		113		244		206		45		61		65		812				
Cobertura en A.P.	100,0%	100,0%	100,0%	100,0%	100,0%	100,0%	100,0%	100,0%	100,0%	100,0%	100,0%	100,0%	100,0%	100,0%	100,0%	100,0%	100,0%			100,0%	
Cobertura Población	100,0%	100,0%	100,0%	100,0%	100,0%	100,0%	100,0%	100,0%	100,0%	100,0%	100,0%	100,0%	100,0%	100,0%	100,0%	100,0%	100,0%				100,0%

Distribución geográfica

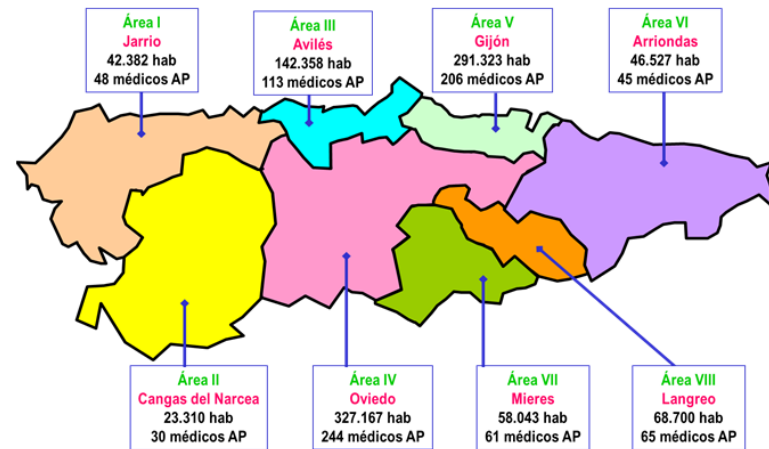
Áreas Sanitarias con mayor incidencia que la media de Asturias

	Area Sanitaria							
	1	2	3	4	5	6	7	8
Gripe								
Varicela								
O. P. Diarreicos								
Sarampión								
Rubéola								
Parotiditis								
Tos ferina								
Enf. meningocócica								
Tuberculosis resp.								
Otras tuberculosis								
Legionelosis								
Hepatitis A								
Hepatitis B								
Otras Hepatitis víricas								

Áreas con más casos de lo esperado si tuvieran la misma tasa que Asturias

Mapa de las Áreas Sanitarias del Principado de Asturias

(Población TSI al inicio de 2022 y nº de médicos declarantes en A.P.)

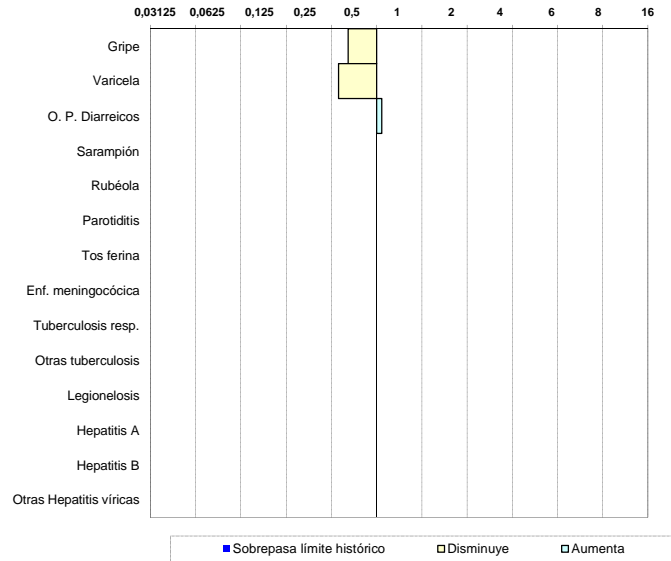


Situación de las E.D.O. en la semana 34/2022

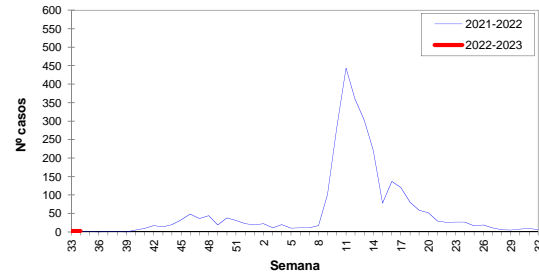
(del 22-agosto-2022 al 28-agosto-2022)

Índice Histórico Semanal

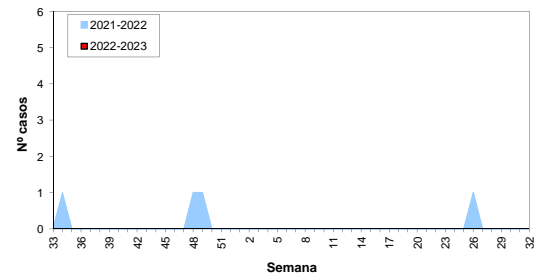
Cociente entre el nº de casos de la semana y la media de los últimos 5 años



Gripe, temporada 2022-2023



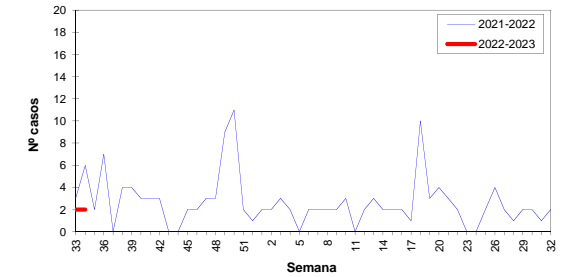
Enf. meningocócica, temporada 2022-2023



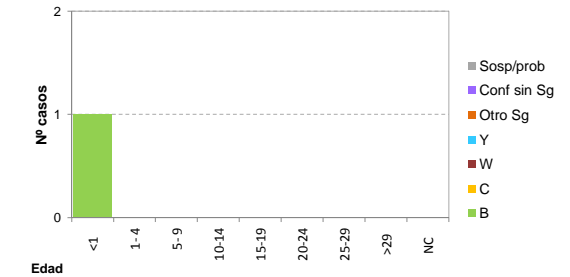
Sistema de Vigilancia Epidemiológica de Asturias

Datos provisionales al cierre de la semana

Varicela, temporada 2022-2023



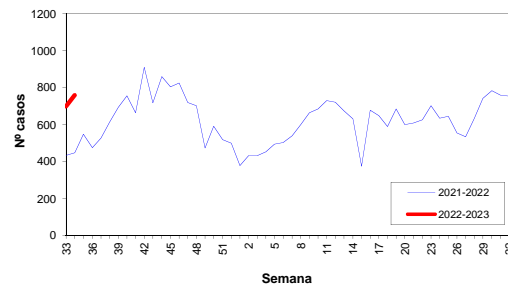
Enf. meningocócica por edad y serogrupo, año 2022



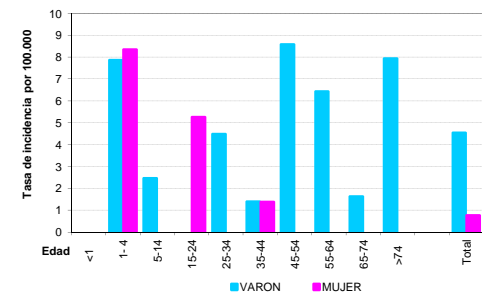
Otras E.D.O. de baja incidencia

	Casos declarados durante el año 2022 por Area Sanitaria								Total
	1	2	3	4	5	6	7	8	
Paludismo (Malaria)				1	1				2
Brucelosis									0
Triquinosis									0
Fiebre tifo-paratífica									0
Shigelosis (Disentería)				1	1				2
Botulismo									0
Tétanos				1					1
Tétanos neonatal									0
Rubéola congénita									0
Sífilis congénita									0

Otros Procesos Diarreicos, temporada 2022



Tuberculosis por edad y sexo, año 2022



Situación de las E.D.O. en la semana 34/2022

(del 22-agosto-2022 al 28-agosto-2022)

Sistema de Vigilancia Epidemiológica de Asturias

Datos provisionales al cierre de la semana

Casos y Tasas por Área Sanitaria

Semana 34/2022	I - Jarrío		II - C. Narcea		III - Avilés		IV - Oviedo		V - Gijón		VI - Arriendas		VII - Mieres		VIII - Langreo		Asturias	
	Casos	Tasa	Casos	Tasa	Casos	Tasa	Casos	Tasa	Casos	Tasa	Casos	Tasa	Casos	Tasa	Casos	Tasa	Casos	Tasa
Gripe							1	0,31	1	0,34							2	0,20
Varicela							1	0,31	1	0,34							2	0,20
O. P. Diarreicos	39	92,02	25	107,25	148	103,96	204	62,35	146	50,12	73	156,90	61	105,09	63	91,70	759	75,91
Sífilis					1	0,70			1	0,31					1	1,46	3	0,30
Inf. gonocócica									2	0,61							2	0,20
Sarampión																	0	0,00
Rubéola																	0	0,00
Parotiditis																	0	0,00
Tos ferina																	0	0,00
Enf. meningocócica																	0	0,00
Tuberculosis resp.																	0	0,00
Otras tuberculosis																	0	0,00
Legionelosis																	0	0,00
Hepatitis A																	0	0,00
Hepatitis B																	0	0,00
Otras Hepatitis víricas																	0	0,00
Paludismo (Malaria)																	0	0,00
Brucelosis																	0	0,00
Triquinosis															1,00		0	0,00
Fiebre tifo-paratífica																	0	0,00
Shigelosis (Disentería)																	0	0,00
Botulismo																	0	0,00
Tétanos																	0	0,00
Tétanos neonatal																	0	0,00
Rubéola congénita																	0	0,00
Sífilis congénita																	0	0,00

Acumulado 2022	I - Jarrío		II - C. Narcea		III - Avilés		IV - Oviedo		V - Gijón		VI - Arriendas		VII - Mieres		VIII - Langreo		Asturias	
	Casos	Tasa	Casos	Tasa	Casos	Tasa	Casos	Tasa	Casos	Tasa	Casos	Tasa	Casos	Tasa	Casos	Tasa	Casos	Tasa
Gripe	57	134,49	119	510,51	233	163,67	1071	327,36	554	190,17	84	180,54	305	525,47	167	243,09	2590	259,05
Varicela	2	4,72	6	25,74	13	9,13	25	7,64	12	4,12	7	15,05	5	8,61	8	11,64	78	7,80
O. P. Diarreicos	889	2097,59	333	1428,57	3670	2578,01	6841	2090,98	5003	1717,34	1310	2815,57	1273	2193,20	1718	2500,73	21037	2104,10
Sífilis	2	4,72	1	4,29	12	8,43	43	13,14	27	9,27	6	12,90	4	6,89	2	2,91	97	9,70
Inf. gonocócica	4	9,44	1	4,29	11	7,73	72	22,01	6	2,06	3	6,45	4	6,89	2	2,91	103	10,30
Sarampión																	0	0,00
Rubéola																	0	0,00
Parotiditis									1	0,34			1	1,72	1	1,46	3	0,30
Tos ferina																	0	0,00
Enf. meningocócica					1	0,70											1	0,10
Tuberculosis resp.					1	0,70	5	1,53	12	4,12	1	2,15	2	3,45	4	5,82	25	2,50
Otras tuberculosis									1	0,34					1	1,46	2	0,20
Legionelosis	1	2,36			4	2,81	8	2,45	3	1,03			3	5,17			19	1,90
Hepatitis A									1	0,34							1	0,10
Hepatitis B							2	0,61					2	3,45	1	1,46	5	0,50
Otras Hepatitis víricas					1	0,70	1	0,31							1	1,46	3	0,30
Paludismo (Malaria)							1	0,31	1	0,34							2	0,20
Brucelosis																	0	0,00
Triquinosis																	0	0,00
Fiebre tifo-paratífica																	0	0,00
Shigelosis (Disentería)							1	0,31	1	0,34							2	0,20
Botulismo																	0	0,00
Tétanos							1	0,31									1	0,10
Tétanos neonatal																	0	0,00
Rubéola congénita																	0	0,00
Sífilis congénita																	0	0,00