

	Casos declarados por Area Sanitaria																ASTURIAS			
	I - Jarrío		II - C. Narcea		III - Avilés		IV - Oviedo		V - Gijón		VI - Arriondas		VII - Mieres		VIII - Langreo		En la semana		Acumulado 2022	
	Casos	Acum	Casos	Acum	Casos	Acum	Casos	Acum	Casos	Acum	Casos	Acum	Casos	Acum	Casos	Acum	Casos	Tasa	Casos	Tasa
Gripe		57	4	123		233	4	1.075	4	558	1	85		305		167	13	1,3	2.603	260,3
Varicela		2		6		13	2	27		12		7		5		8	2	0,2	80	8,0
O. P. Diarreicos	19	908	16	349	109	3.779	188	7.029	145	5.148	65	1.375	43	1.316	43	1.761	628	62,8	21.665	2.166,9
Sífilis		2		1		12	1	44		27		6		4		2	1	0,1	98	9,8
Inf. gonocócica		4		1		11	2	74		6		3		4		2	2	0,2	105	10,5
Sarampión																	0		0	
Rubéola																	0		0	
Parotiditis										1				1		1	0		3	0,3
Tos ferina																	0		0	
Enf. meningocócica						1											0		1	0,1
Tuberculosis resp.						1		5		12		1		2		4	0		25	2,5
Otras tuberculosis										1						1	0		2	0,2
Legionelosis		1				4	1	9		3				3			1	0,1	20	2,0
Hepatitis A										1							0		1	0,1
Hepatitis B								2						2		1	0		5	0,5
Otras Hepatitis víricas						1		1								1	0		3	0,3
Nº declarantes	48		30		113		244		206		45		61		65		812			
Cobertura en A.P.	100,0%	100,0%	100,0%	100,0%	100,0%	100,0%	100,0%	100,0%	100,0%	100,0%	100,0%	100,0%	100,0%	100,0%	100,0%	100,0%	100,0%			100,0%
Cobertura Población	100,0%	100,0%	100,0%	100,0%	100,0%	100,0%	100,0%	100,0%	100,0%	100,0%	100,0%	100,0%	100,0%	100,0%	100,0%	100,0%	100,0%			100,0%

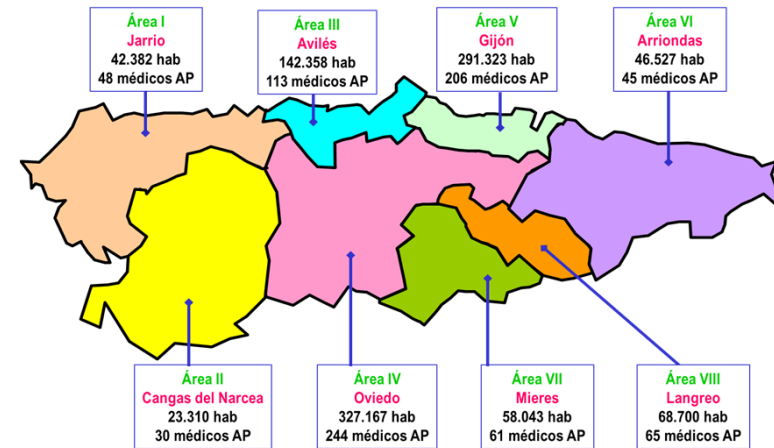
Distribución geográfica

Áreas Sanitarias con mayor incidencia que la media de Asturias

	Area Sanitaria							
	1	2	3	4	5	6	7	8
Gripe								
Varicela								
O. P. Diarreicos								
Sarampión								
Rubéola								
Parotiditis								
Tos ferina								
Enf. meningocócica								
Tuberculosis resp.								
Otras tuberculosis								
Legionelosis								
Hepatitis A								
Hepatitis B								
Otras Hepatitis víricas								

Áreas con más casos de lo esperado si tuvieran la misma tasa que Asturias

Mapa de las Áreas Sanitarias del Principado de Asturias
(Población TSI al inicio de 2022 y nº de médicos declarantes en A.P.)

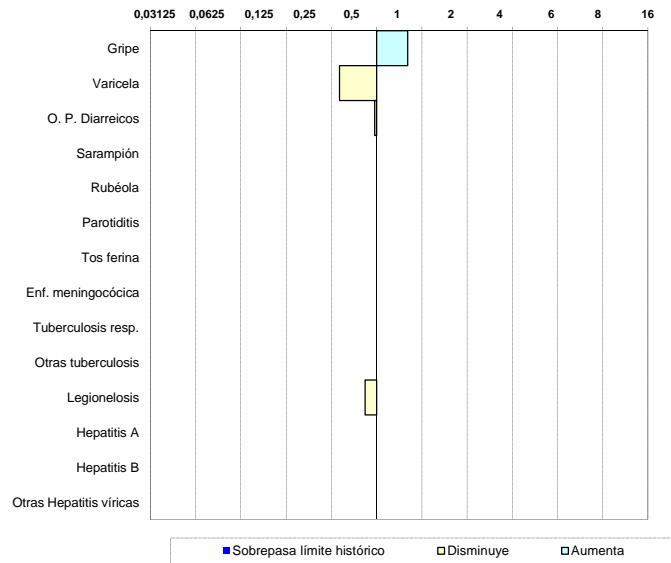


Situación de las E.D.O. en la semana 35/2022

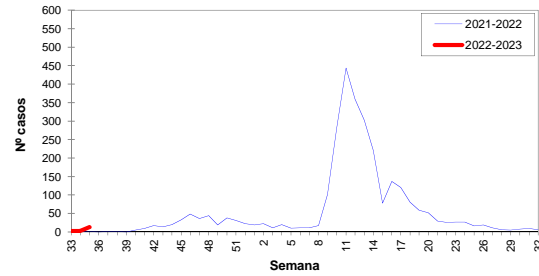
(del 29-agosto-2022 al 4-septiembre-2022)

Índice Histórico Semanal

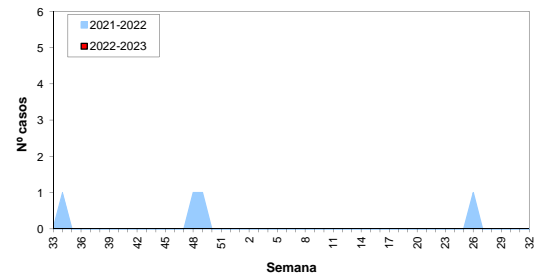
Cociente entre el nº de casos de la semana y la media de los últimos 5 años



Gripe, temporada 2022-2023



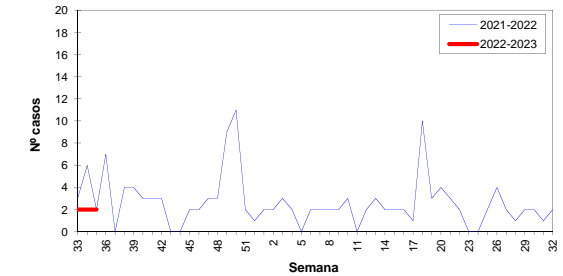
Enf. meningocócica, temporada 2022-2023



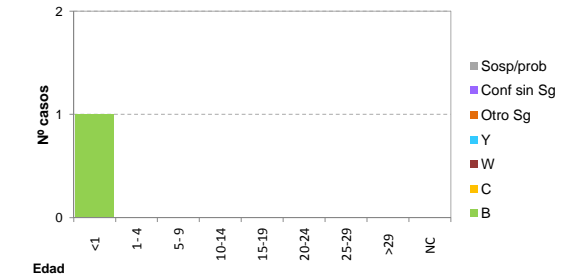
Sistema de Vigilancia Epidemiológica de Asturias

Datos provisionales al cierre de la semana

Varicela, temporada 2022-2023



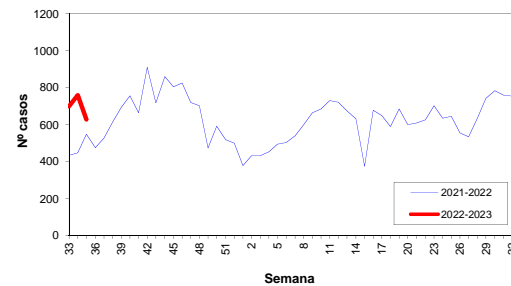
Enf. meningocócica por edad y serogrupo, año 2022



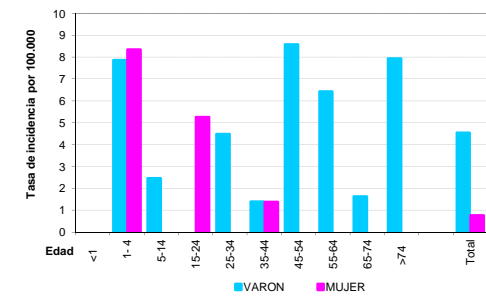
Otras E.D.O. de baja incidencia

	Casos declarados durante el año 2022 por Area Sanitaria								Total
	1	2	3	4	5	6	7	8	
Paludismo (Malaria)				1	1				2
Brucelosis									0
Triquinosis									0
Fiebre tifo-paratífica									0
Shigelosis (Disentería)				1	1				2
Botulismo									0
Tétanos				1					1
Tétanos neonatal									0
Rubéola congénita									0
Sífilis congénita									0

Otros Procesos Diarreicos, temporada 2022



Tuberculosis por edad y sexo, año 2022



Situación de las E.D.O. en la semana 35/2022

(del 29-agosto-2022 al 4-septiembre-2022)

Sistema de Vigilancia Epidemiológica de Asturias

Datos provisionales al cierre de la semana

Casos y Tasas por Área Sanitaria

Semana 35/2022	I - Jarrío		II - C. Narcea		III - Avilés		IV - Oviedo		V - Gijón		VI - Arriendas		VII - Mieres		VIII - Langreo		Asturias	
	Casos	Tasa	Casos	Tasa	Casos	Tasa	Casos	Tasa	Casos	Tasa	Casos	Tasa	Casos	Tasa	Casos	Tasa	Casos	Tasa
Gripe			4	17,16			4	1,22	4	1,37	1	2,15					13	1,30
Varicela							2	0,61									2	0,20
O. P. Diarreicos	19	44,83	16	68,64	109	76,57	188	57,46	145	49,77	65	139,70	43	74,08	43	62,59	628	62,81
Sífilis							1	0,31									1	0,10
Inf. gonocócica							2	0,61									2	0,20
Sarampión																	0	0,00
Rubéola																	0	0,00
Parotiditis																	0	0,00
Tos ferina																	0	0,00
Enf. meningocócica																	0	0,00
Tuberculosis resp.																	0	0,00
Otras tuberculosis								1	0,31								0	0,00
Legionelosis																	1	0,10
Hepatitis A																	0	0,00
Hepatitis B																	0	0,00
Otras Hepatitis víricas																	0	0,00
Paludismo (Malaria)																	0	0,00
Brucelosis																	0	0,00
Triquinosis																1,00	0	0,00
Fiebre tifo-paratífica																	0	0,00
Shigelosis (Disentería)																	0	0,00
Botulismo																	0	0,00
Tétanos																	0	0,00
Tétanos neonatal																	0	0,00
Rubéola congénita																	0	0,00
Sífilis congénita																	0	0,00

Acumulado 2022	I - Jarrío		II - C. Narcea		III - Avilés		IV - Oviedo		V - Gijón		VI - Arriendas		VII - Mieres		VIII - Langreo		Asturias	
	Casos	Tasa	Casos	Tasa	Casos	Tasa	Casos	Tasa	Casos	Tasa	Casos	Tasa	Casos	Tasa	Casos	Tasa	Casos	Tasa
Gripe	57	134,49	123	527,67	233	163,67	1075	328,58	558	191,54	85	182,69	305	525,47	167	243,09	2603	260,35
Varicela	2	4,72	6	25,74	13	9,13	27	8,25	12	4,12	7	15,05	5	8,61	8	11,64	80	8,00
O. P. Diarreicos	908	2142,42	349	1497,21	3779	2654,58	7029	2148,44	5148	1767,11	1375	2955,27	1316	2267,28	1761	2563,32	21665	2166,91
Sífilis	2	4,72	1	4,29	12	8,43	44	13,45	27	9,27	6	12,90	4	6,89	2	2,91	98	9,80
Inf. gonocócica	4	9,44	1	4,29	11	7,73	74	22,62	6	2,06	3	6,45	4	6,89	2	2,91	105	10,50
Sarampión																	0	0,00
Rubéola																	0	0,00
Parotiditis									1	0,34			1	1,72	1	1,46	3	0,30
Tos ferina																	0	0,00
Enf. meningocócica					1	0,70											1	0,10
Tuberculosis resp.					1	0,70	5	1,53	12	4,12	1	2,15	2	3,45	4	5,82	25	2,50
Otras tuberculosis									1	0,34					1	1,46	2	0,20
Legionelosis	1	2,36			4	2,81	9	2,75	3	1,03			3	5,17			20	2,00
Hepatitis A									1	0,34							1	0,10
Hepatitis B							2	0,61					2	3,45	1	1,46	5	0,50
Otras Hepatitis víricas					1	0,70	1	0,31							1	1,46	3	0,30
Paludismo (Malaria)							1	0,31	1	0,34							2	0,20
Brucelosis																	0	0,00
Triquinosis																	0	0,00
Fiebre tifo-paratífica																	0	0,00
Shigelosis (Disentería)							1	0,31	1	0,34							2	0,20
Botulismo																	0	0,00
Tétanos							1	0,31									1	0,10
Tétanos neonatal																	0	0,00
Rubéola congénita																	0	0,00
Sífilis congénita																	0	0,00