

	Casos declarados por Area Sanitaria														ASTURIAS					
	I - Jarrio		II - C. Narcea		III - Avilés		IV - Oviedo		V - Gijón		VI - Arriendas		VII - Mieres		VIII - Langreo		En la semana		Acumulado 2022	
	Casos	Acum	Casos	Acum	Casos	Acum	Casos	Acum	Casos	Acum	Casos	Acum	Casos	Acum	Casos	Tasa	Casos	Tasa		
Gripe		57		123		233	3	1.078	5	563	1	86		305	1	168	10	1,0	2.613	261,3
Varicela		2		6		13	1	28		12		7		5	1	9	2	0,2	82	8,2
O. P. Diarreicos	31	939	13	362	90	3.869	181	7.210	102	5.250	42	1.417	43	1.359	33	1.794	535	53,5	22.200	2.220,4
Sífilis	1	3	1	2	2	14	1	45		27		6		4	2	2	5	0,5	103	10,3
Inf. gonocócica		4		1		11	1	75		6		3		4	2	2	1	0,1	106	10,6
Sarampión																	0		0	
Rubéola																	0		0	
Parotiditis										1				1	1		0		3	0,3
Tos ferina																	0		0	
Enf. meningocócica						1											0		1	0,1
Tuberculosis resp.						1		5		12		1		2		4	0		25	2,5
Otras tuberculosis										1					1		0		2	0,2
Legionelosis		1				4	1	10		3			3				1	0,1	21	2,1
Hepatitis A										1							0		1	0,1
Hepatitis B							1	3						2		1	1	0,1	6	0,6
Otras Hepatitis víricas						1		1								1	0		3	0,3
Nº declarantes	48		30		113		244		206		45		61		65		812			
Cobertura en A.P.	100,0%	100,0%	100,0%	100,0%	100,0%	100,0%	100,0%	100,0%	100,0%	100,0%	100,0%	100,0%	100,0%	100,0%	100,0%	100,0%	100,0%			100,0%
Cobertura Población	100,0%	100,0%	100,0%	100,0%	100,0%	100,0%	100,0%	100,0%	100,0%	100,0%	100,0%	100,0%	100,0%	100,0%	100,0%	100,0%	100,0%			100,0%

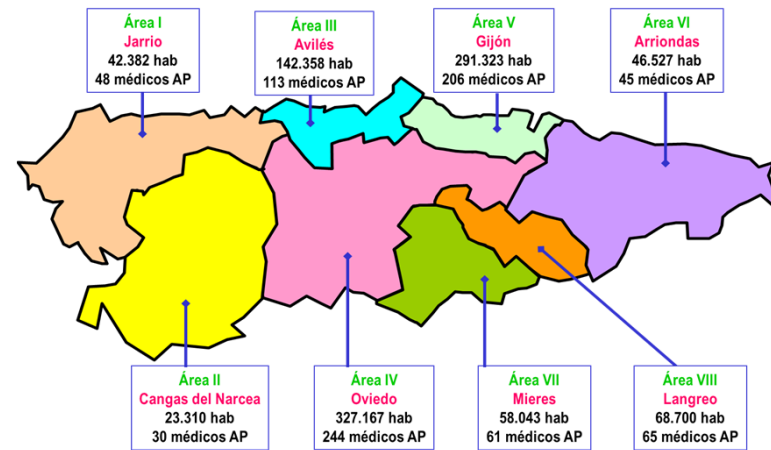
Distribución geográfica

Áreas Sanitarias con mayor incidencia que la media de Asturias

	Area Sanitaria							
	1	2	3	4	5	6	7	8
Gripe								
Varicela								
O. P. Diarreicos								
Sarampión								
Rubéola								
Parotiditis								
Tos ferina								
Enf. meningocócica								
Tuberculosis resp.								
Otras tuberculosis								
Legionelosis								
Hepatitis A								
Hepatitis B								
Otras Hepatitis víricas								

Áreas con más casos de lo esperado si tuvieran la misma tasa que Asturias

Mapa de las Áreas Sanitarias del Principado de Asturias
(Población TSI al inicio de 2022 y nº de médicos declarantes en A.P.)

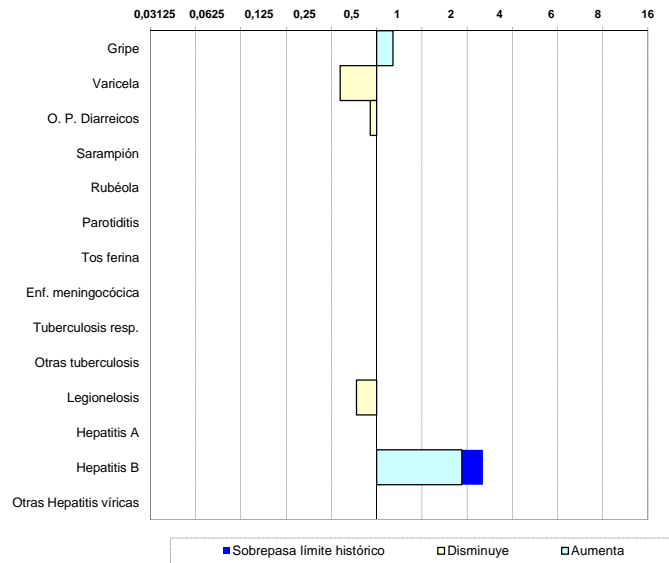


Situación de las E.D.O. en la semana 36/2022

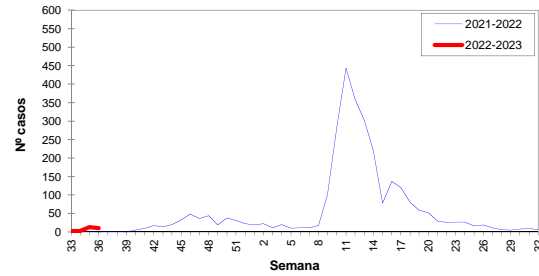
(del 5-septiembre-2022 al 11-septiembre-2022)

Índice Histórico Semanal

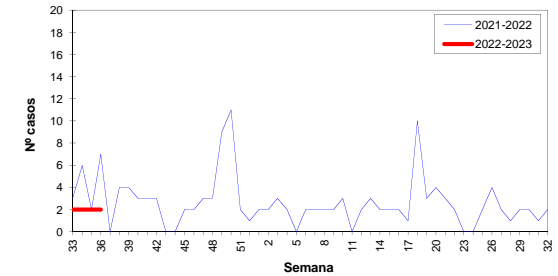
Cociente entre el nº de casos de la semana y la media de los últimos 5 años



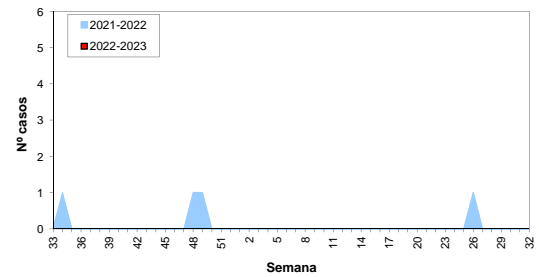
Gripe, temporada 2022-2023



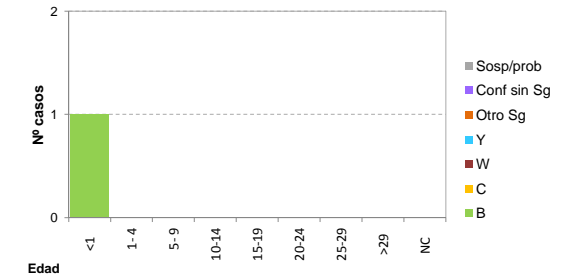
Varicela, temporada 2022-2023



Enf. meningocócica, temporada 2022-2023



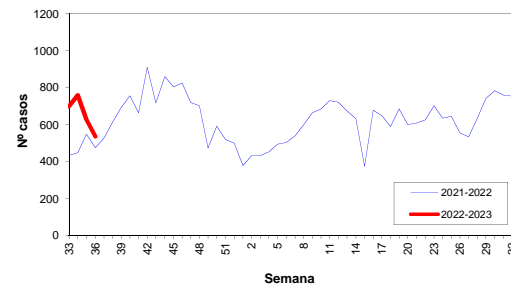
Enf. meningocócica por edad y serogrupo, año 2022



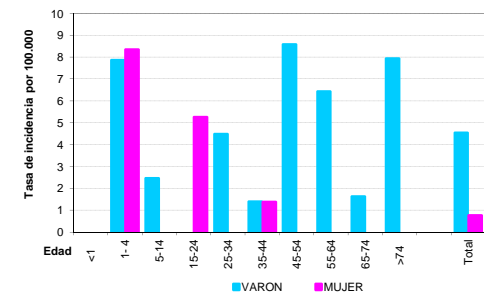
Otras E.D.O. de baja incidencia

	Casos declarados durante el año 2022 por Area Sanitaria								Total
	1	2	3	4	5	6	7	8	
Paludismo (Malaria)				1	1				2
Brucelosis									0
Triquinosis									0
Fiebre tifo-paratífica									0
Shigelosis (Disentería)				1	1				2
Botulismo									0
Tétanos				1					1
Tétanos neonatal									0
Rubéola congénita									0
Sífilis congénita									0

Otros Procesos Diarreicos, temporada 2022



Tuberculosis por edad y sexo, año 2022



Situación de las E.D.O. en la semana 36/2022

(del 5-septiembre-2022 al 11-septiembre-2022)

Sistema de Vigilancia Epidemiológica de Asturias

Datos provisionales al cierre de la semana

Casos y Tasas por Área Sanitaria

Semana 36/2022	I - Jarrio		II - C. Narcea		III - Avilés		IV - Oviedo		V - Gijón		VI - Arriendas		VII - Mieres		VIII - Langreo		Asturias	
	Casos	Tasa	Casos	Tasa	Casos	Tasa	Casos	Tasa	Casos	Tasa	Casos	Tasa	Casos	Tasa	Casos	Tasa	Casos	Tasa
Gripe							3	0,92	5	1,72	1	2,15			1	1,46	10	1,00
Varicela							1	0,31							1	1,46	2	0,20
O. P. Diarreicos	31	73,14	13	55,77	90	63,22	181	55,32	102	35,01	42	90,27	43	74,08	33	48,03	535	53,51
Sífilis	1	2,36	1	4,29	2	1,40	1	0,31									5	0,50
Inf. gonocócica							1	0,31									1	0,10
Sarampión																	0	0,00
Rubéola																	0	0,00
Parotiditis																	0	0,00
Tos ferina																	0	0,00
Enf. meningocócica																	0	0,00
Tuberculosis resp.																	0	0,00
Otras tuberculosis																	0	0,00
Legionelosis							1	0,31									1	0,10
Hepatitis A																	0	0,00
Hepatitis B							1	0,31									1	0,10
Otras Hepatitis víricas																	0	0,00
Paludismo (Malaria)																	0	0,00
Brucelosis																	0	0,00
Triquinosis															1,00		0	0,00
Fiebre tifo-paratífica																	0	0,00
Shigelosis (Disentería)																	0	0,00
Botulismo																	0	0,00
Tétanos																	0	0,00
Tétanos neonatal																	0	0,00
Rubéola congénita																	0	0,00
Sífilis congénita																	0	0,00

Acumulado 2022	I - Jarrio		II - C. Narcea		III - Avilés		IV - Oviedo		V - Gijón		VI - Arriendas		VII - Mieres		VIII - Langreo		Asturias	
	Casos	Tasa	Casos	Tasa	Casos	Tasa	Casos	Tasa	Casos	Tasa	Casos	Tasa	Casos	Tasa	Casos	Tasa	Casos	Tasa
Gripe	57	134,49	123	527,67	233	163,67	1078	329,50	563	193,26	86	184,84	305	525,47	168	244,54	2613	261,35
Varicela	2	4,72	6	25,74	13	9,13	28	8,56	12	4,12	7	15,05	5	8,61	9	13,10	82	8,20
O. P. Diarreicos	939	2215,56	362	1552,98	3869	2717,80	7210	2203,77	5250	1802,12	1417	3045,54	1359	2341,37	1794	2611,35	22200	2220,42
Sífilis	3	7,08	2	8,58	14	9,83	45	13,75	27	9,27	6	12,90	4	6,89	2	2,91	103	10,30
Inf. gonocócica	4	9,44	1	4,29	11	7,73	75	22,92	6	2,06	3	6,45	4	6,89	2	2,91	106	10,60
Sarampión																	0	0,00
Rubéola																	0	0,00
Parotiditis									1	0,34			1	1,72	1	1,46	3	0,30
Tos ferina																	0	0,00
Enf. meningocócica					1	0,70											1	0,10
Tuberculosis resp.					1	0,70	5	1,53	12	4,12	1	2,15	2	3,45	4	5,82	25	2,50
Otras tuberculosis									1	0,34					1	1,46	2	0,20
Legionelosis	1	2,36			4	2,81	10	3,06	3	1,03			3	5,17			21	2,10
Hepatitis A									1	0,34							1	0,10
Hepatitis B							3	0,92					2	3,45	1	1,46	6	0,60
Otras Hepatitis víricas					1	0,70	1	0,31							1	1,46	3	0,30
Paludismo (Malaria)							1	0,31	1	0,34							2	0,20
Brucelosis																	0	0,00
Triquinosis																	0	0,00
Fiebre tifo-paratífica																	0	0,00
Shigelosis (Disentería)							1	0,31	1	0,34							2	0,20
Botulismo																	0	0,00
Tétanos							1	0,31									1	0,10
Tétanos neonatal																	0	0,00
Rubéola congénita																	0	0,00
Sífilis congénita																	0	0,00