

SERVICIO DE CUIDADOS EN ATENCIÓN SANITARIA Y ATENCIÓN SOCIOSANITARIA

**DIRECCIÓN GENERAL
DE CUIDADOS, HUMANIZACIÓN Y ATENCIÓN SOCIOSANITARIA**



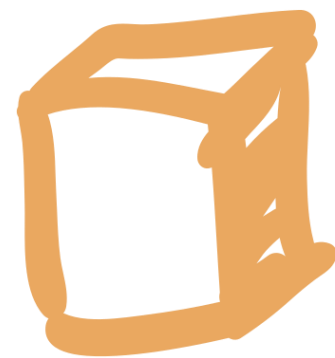
Principado de
Asturias

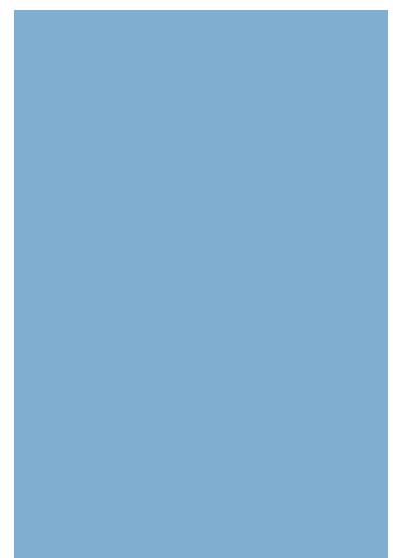
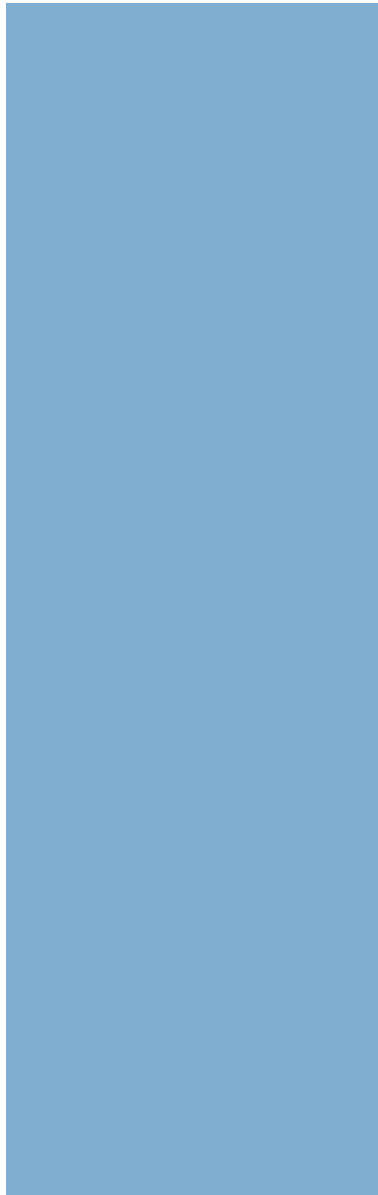
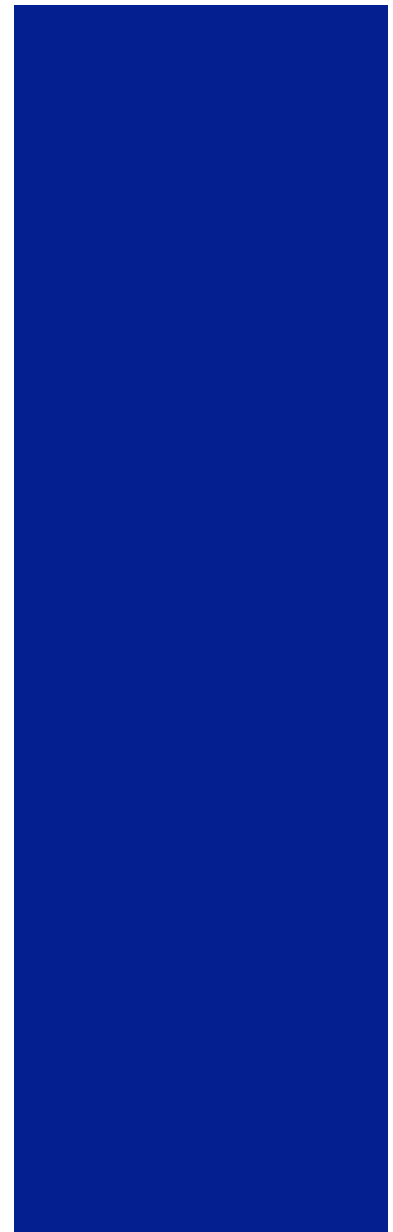
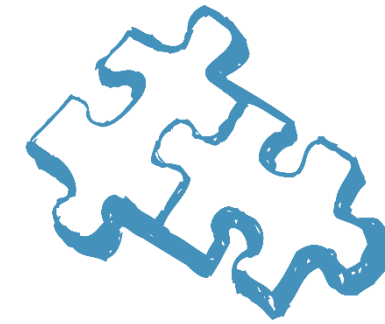
| Consejería
de Salud

A photograph of a modern, dark-colored building with a prominent cantilevered section, set against a dramatic sunset sky with orange and pink clouds. The building's windows are illuminated from within. In the background, a cityscape and a tall tower are visible under the twilight sky. A white rectangular box is overlaid at the bottom of the image, containing the main title in blue text.

**RETOS Y PRIORIDADES DE LA DIRECCIÓN GENERAL DE CUIDADOS,
HUMANIZACIÓN Y ATENCIÓN SOCIOSANITARIA.**

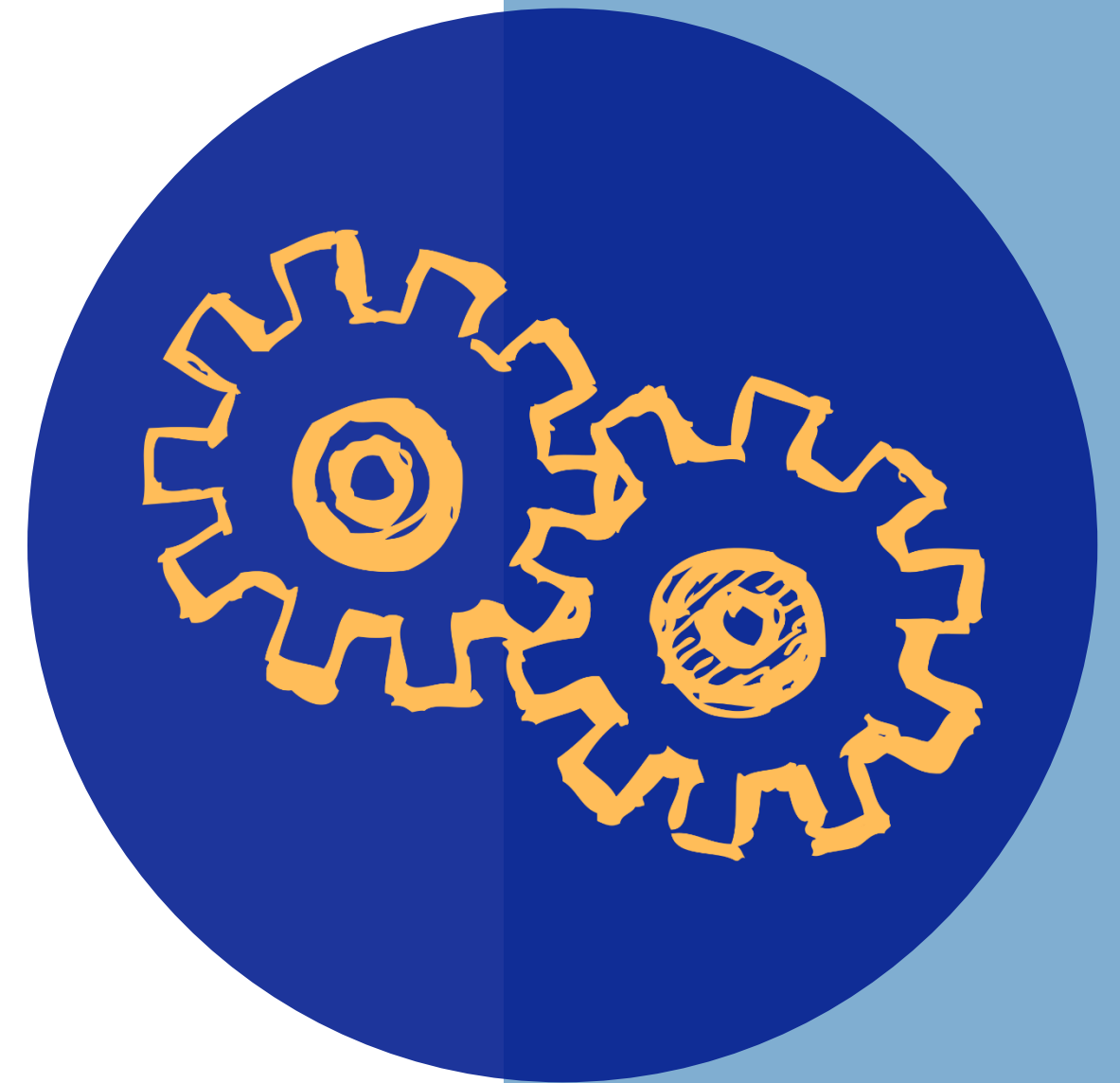
Quiénes
somos



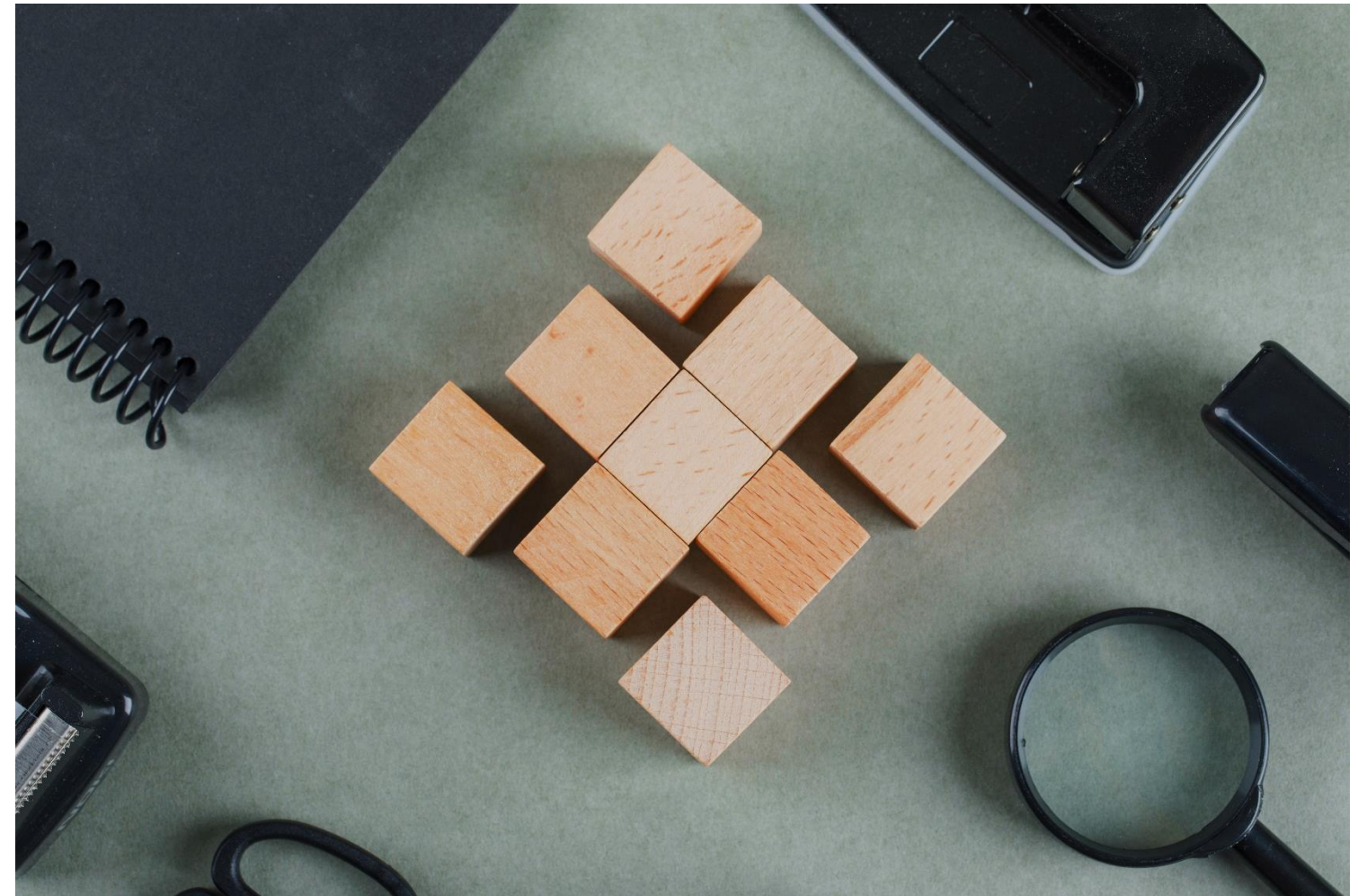
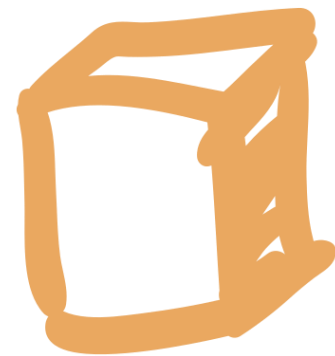


No estamos solos

- **SERVICIO DE ATENCIÓN CENTRADA EN LA PERSONA.**
- **DIRECCIÓN GENERAL DE SALUD PÚBLICA.**
- **DIRECCIÓN GENERAL DE POLÍTICA Y PLANIFICACIÓN SANITARIAS.**
- **DIRECCIÓN GENERAL DE CALIDAD, TRANSFORMACIÓN Y GESTIÓN DEL CONOCIMIENTO.**
- **AGENCIA DE SEGURIDAD ALIMENTARIA, SANIDAD AMBIENTAL Y CONSUMO.**
- **SESPA.**
- **CONSEJERÍA DE DERECHOS SOCIALES Y BIENESTAR.**

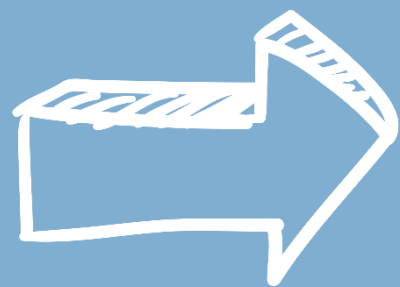


A qué nos
dedicamos





- LA IMPLANTACIÓN, DESARROLLO Y EVALUACIÓN, EN CUALQUIER ENTORNO DE PRÁCTICA DEL CUIDADO, DE PROGRAMAS Y ACCIONES BASADOS EN LA EVIDENCIA Y EN LA EXCELENCIA EN CUIDADOS, CON PERSPECTIVA DE EQUIDAD.
- LA ORDENACIÓN DE CIRCUITOS DE ACTUACIÓN ASISTENCIAL EN MATERIA DE CUIDADOS QUE ASEGUREN LA CONTINUIDAD DE LA ATENCIÓN.
- EL DESARROLLO DEL PLAN SOCIOSANITARIO EN EL ÁMBITO DE LA CONSEJERÍA DE SALUD Y EN COLABORACIÓN CON LOS ÓRGANOS CORRESPONDIENTES EN LA CONSEJERÍA COMPETENTE EN MATERIA DE BIENESTAR SOCIAL.
- EL DESARROLLO DE LA ESTRATEGIA DE ATENCIÓN A LA POBLACIÓN CON ENFERMEDAD CRÓNICA.



Evidencia y en la excelencia en cuidados



- **PROGRAMA CCEC/BPSO®**
(Centros Comprometidos con la Excelencia en Cuidados/Best Practice Spotlight Organizations).



- **CENTRO ESPAÑOL PARA LOS CUIDADOS BASADOS EN LA EVIDENCIA: UN CENTRO DE EXCELENCIA DEL INSTITUTO JOANNA BRIGGS (CECBE).**



- **PROGRAMA DE NORMALIZACIÓN DE CUIDADOS.**
- **COMITÉ DIRECTOR DE HISTORIA CLÍNICA ELECTRÓNICA.**



Ordenación de los circuitos asistenciales

ASEGURAR LA CONTINUIDAD DE CUIDADOS. MEJORAR LA CALIDAD PERCIBIDA.

- **PROYECTO REGIONAL INTEGRAL PLAN DE ACCIÓN DE ATENCIÓN PRIMARIA Y COMUNITARIA.**
 - Indicación, uso y autorización de dispensación de medicamentos sujetos a prescripción médica por parte de las enfermeras.
 - Gestión Integral de la Demanda.
- **CONSEJO ASESOR DE LA DIABETES.**
- **ACTUALIZACIÓN DE LA LEY 11/84 DE SALUD ESCOLAR DEL PRINCIPADO DE ASTURIAS.**
- **ESTANDARIZACIÓN DE LOS PROCESOS ASISTENCIALES DE FISIOTERAPIA EN ATENCIÓN PRIMARIA Y HOSPITALARIA. Ejercicio terapéutico en el dolor crónico y fragilidad. TRABAJO SOCIAL Y MATRONAS.**
- **DESARROLLO DEL PROCESO ASISTENCIAL EN PERSONAS CON CONDICIÓN POST-COVID.**
- **GESTIÓN DE QUEJAS, SUGERENCIAS Y AGRADECIMIENTOS.**
Unificación de los procedimientos de los SAU.



Plan Sociosanitario



COORDINACIÓN SOCIOSANITARIA ENTRE LOS ÁMBITOS SANITARIO Y SOCIAL.

- **ACTUACIONES EN COLECTIVOS DIANA.**

- Promoción del envejecimiento activo: **ESTRENA** y redes europeas.
- Unidad de convalecencia en el CPR La Mixta.
- Creación de un grupo de trabajo con el CP.



- **SISTEMAS DE INFORMACIÓN SOCIOSANITARIA.**

Integración de las historias clínica y social. Establecimiento de marco regulador para el intercambio de información.

- **ACTUACIONES DE APOYO INTERINSTITUCIONAL SERVICIOS SOCIALES/SALUD.**

- Modelo de prestación farmacéutica en centros sociosanitarios.
- Continuidad de las acciones para el uso compartido de tecnologías y recursos.

- **SENSIBILIZACIÓN, FORMACIÓN Y TRANSFERENCIA DEL CONOCIMIENTO.**

- **ESTRUCTURAS DE APOYO DEL PLAN SOCIOSANITARIO.**

- Impulsar la coordinación con el tercer sector.
- Desarrollo de nuevas figuras profesionales (responsables asistenciales y coordinadores ss).

ESTRUCTURA BASE DEL II PLAN SOCIOSANITARIO (2022-2030)





Población con Enfermedad Crónica

- **ESTRATEGIA CRONICIDAD.**

Análisis y actualización de actuaciones. "Personas sanas. poblaciones sanas".

- **FRAGILIDAD.**

Grupo de trabajo de Prevención de Fragilidad y Caídas en la Actualización del Documento de consenso sobre prevención de fragilidad y caídas en el SNS.

- **ENFERMEDADES RARAS/ ENFERMEDADES NEURODEGENERATIVAS.**

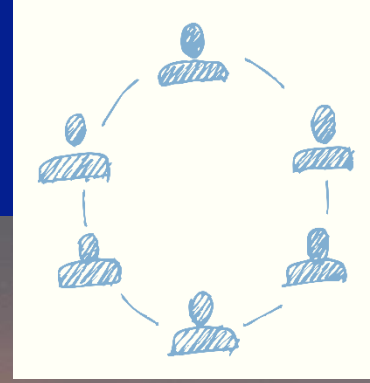
Manual de Evaluación de la Estrategia. Información de los indicadores. Adaptar el documento.



- **PROCESO DE ATENCIÓN AL PACIENTE CRÓNICO COMPLEJO.**

- **CONVOCATORIA SUBVENCIONES A ENTIDADES Y ASOCIACIONES PACIENTE CRÓNICO.**

Apertura, gestión de expedientes y valoración.



MUCHAS GRACIAS