



Centro Comunitario de Sangre  
y Tejidos de Asturias

# Situación actual y retos futuros de la donación y la transfusión en Asturias

Dr. Pablo Mata  
Coordinador de Extracciones

1972



1974



ASTURIAS

# 1985

**22028** *REAL DECRETO 1945/1985, de 9 de octubre por el que se regula la hemodonación y los Bancos de Sangre.*

Art. 3. 1. La donación de sangre o de alguno de sus componentes es el acto de someterse a su extracción para destinarla a la transfusión o a la obtención de derivados terapéuticos. Constituirá siempre un acto de carácter voluntario y gratuito y, consecuentemente, en ningún caso existirá retribución económica

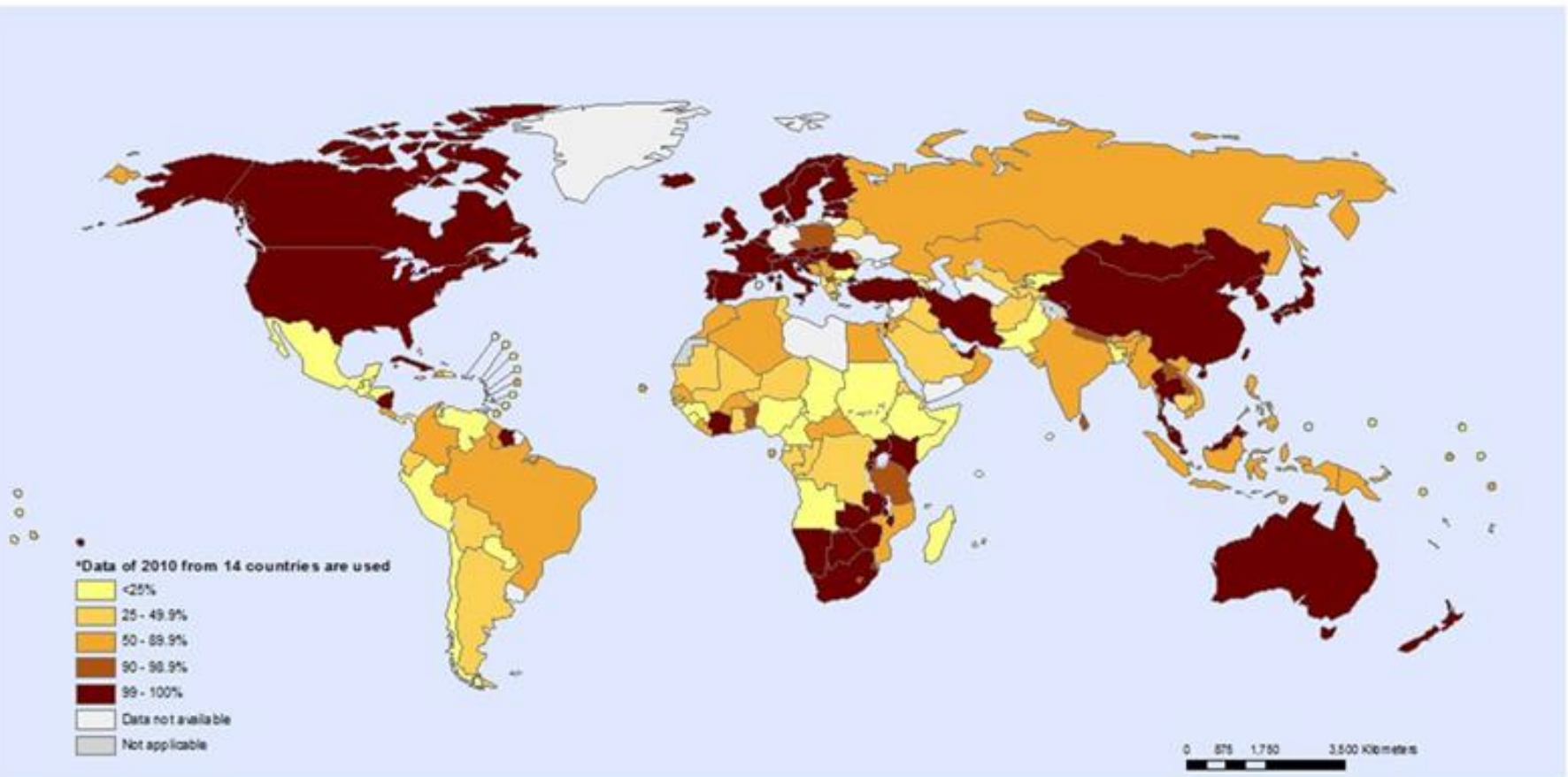
para el donante, ni se exigirá al receptor precio alguno por la sangre donada. Deberá realizarse bajo control o vigilancia médica y cumpliendo los requisitos, condiciones mínimas y garantías que se señalan en el presente Real Decreto y en las normas de su desarrollo.

# ASTURIAS



# Donación REMUNERADA / DE REPOSICIÓN / ALTRUISTA

Percentage of voluntary nonremunerated blood donations, 2011\*



The boundaries and names shown and the designations used on this map do not imply the expression of any opinion whatsoever on the part of the World Health Organization concerning the legal status of any country, territory, city or area or of its authorities, or concerning the delimitation of its frontiers or boundaries. Dotted and dashed lines on maps represent approximate border lines for which there may not yet be full agreement.

Data Source: World Health Organization  
Map Production: Blood Transfusion Safety (BTS)  
World Health Organization



© WHO 2011. All rights reserved.

# 1987



*INFORMACION Pública sobre el Convenio de Cooperación entre el Principado de Asturias, Cruz Roja Española e Insalud, en virtud del cual se crea el Centro Comunitario de Transfusión de Asturias.*

En Oviedo, a trece de abril de mil novecientos ochenta y siete, reunidos, de una parte, el Ilmo. Sr. don Juan Luis Rodríguez-Vigil Rubio, Consejero de Sanidad del Principado de Asturias; de otra, el Ilmo. Sr. don José M. Varo León, Vicepresidente de la Asamblea Suprema de Cruz Roja Española, y don Francisco José Ortega Suárez, Ilmo. Sr. Director Provincial del INSALUD en Asturias, en representación de las instituciones que por sus cargos ostentan,

## MANIFIESTAN

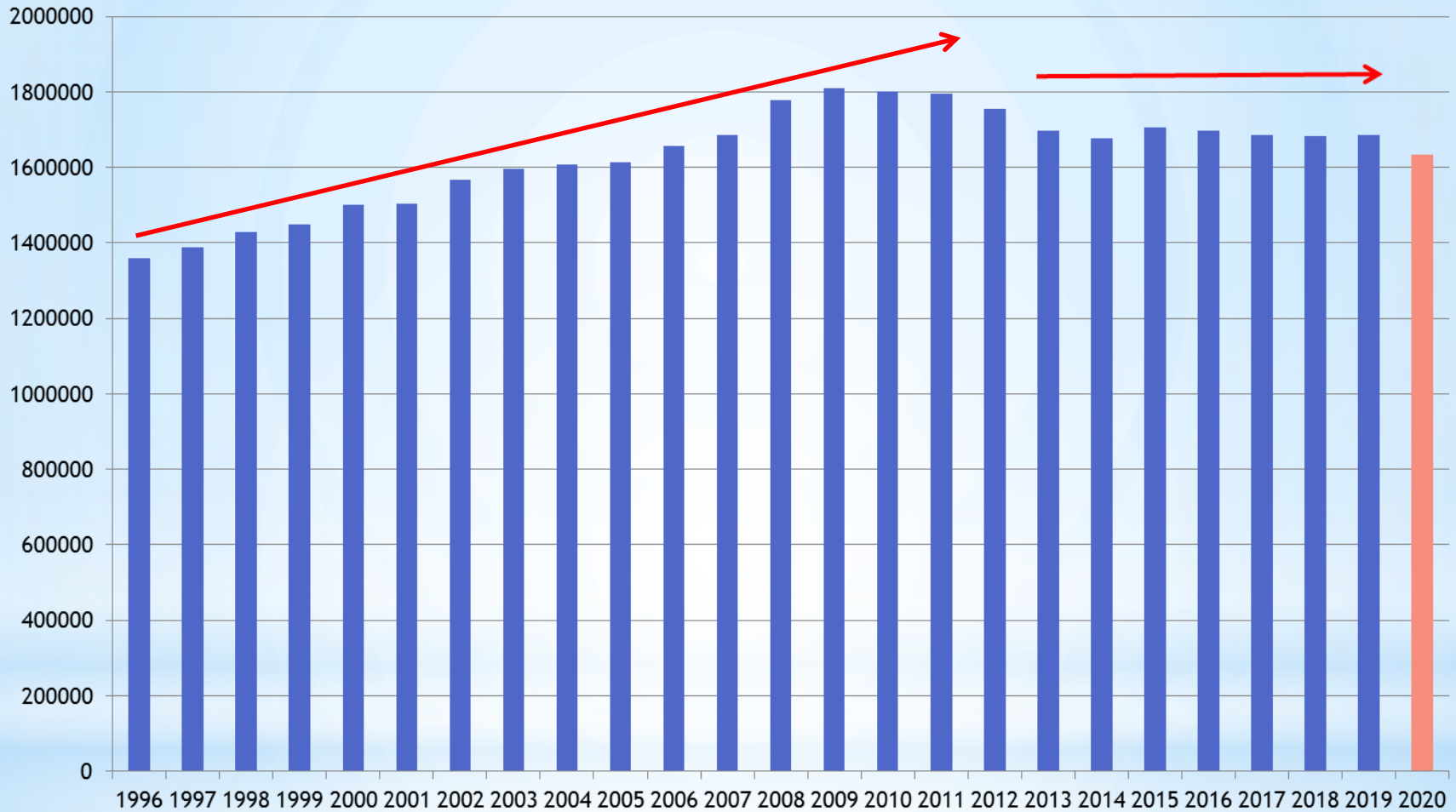
Que es constatable una escasa coordinación y dispersión de medios de la hemodonación de Asturias al igual que en el resto de España. Que esta situación, generalizada, en el país, es lo que llevó a la promulgación del Real Decreto 1.945/85, de 9 de octubre (B.O.E. de 24-10-85), por el que se regula la hemodonación, centralizando los Bancos de Sangre existen-

tes y atribuyendo competencia en esta materia a las comunidades autónomas. Esta circunstancia plantea la necesidad de modificar la infraestructura hemoterápica, centrada en estos momentos en los Bancos de Sangre hospitalarios y, en consecuencia, aconseja el establecimiento de Centros Comunitarios de Transfusión con autonomía e independencia funcional y presupuestaria respecto de los Servicios de Hemoterapia hospitalarios.

El Centro Comunitario de Transfusión de Asturias surge con objeto de aglutinar y coordinar todos los medios materiales y humanos en cuanto a hemodonación de que dispone tanto la Seguridad Social como la Comunidad Autónoma en el ámbito del Principado de Asturias y, asimismo, con vocación de integrarlo en la Red Nacional de Bancos de Sangre.

# ASTURIAS

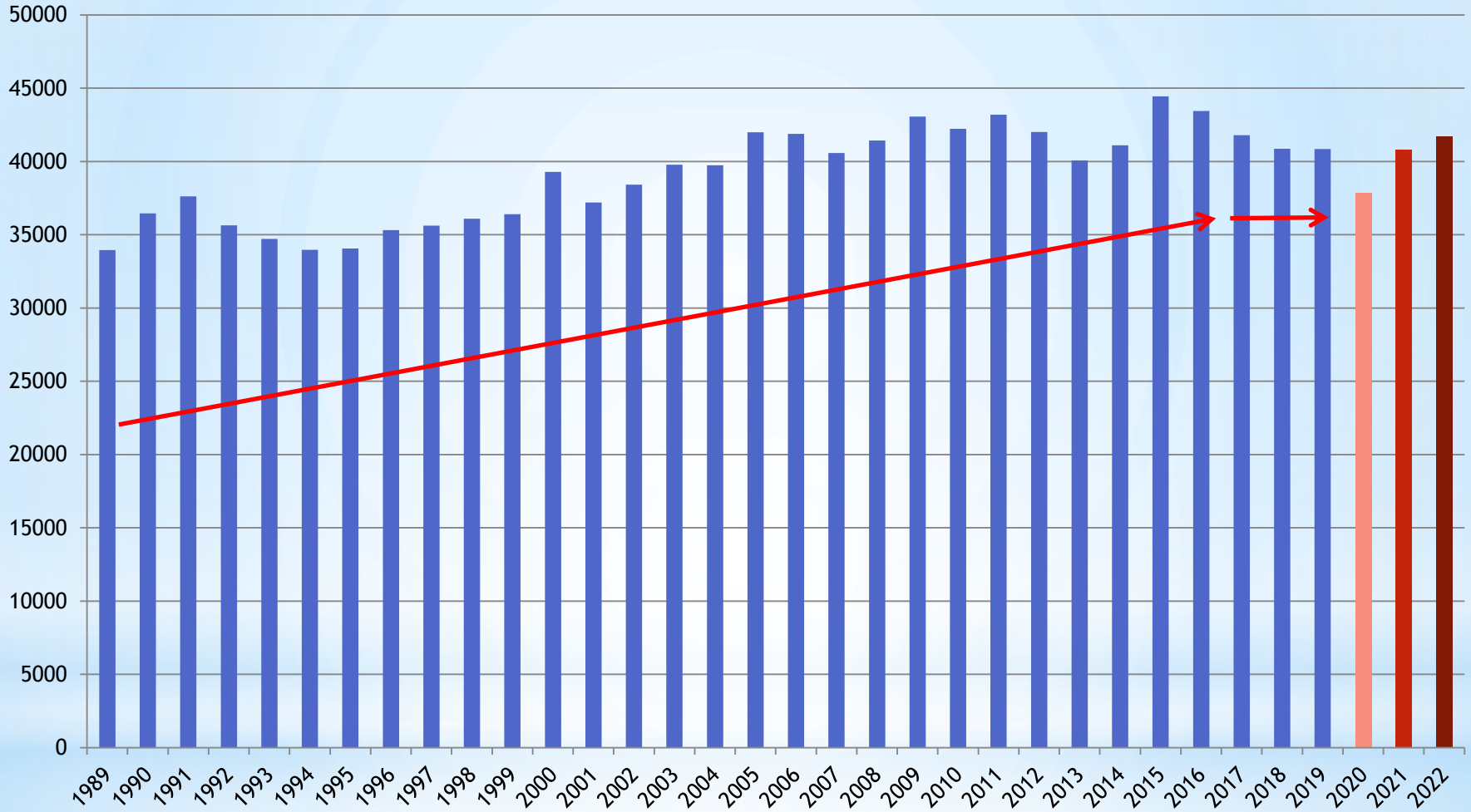
## Donaciones. ESPAÑA.



ESPAÑA



## Donaciones. ASTURIAS



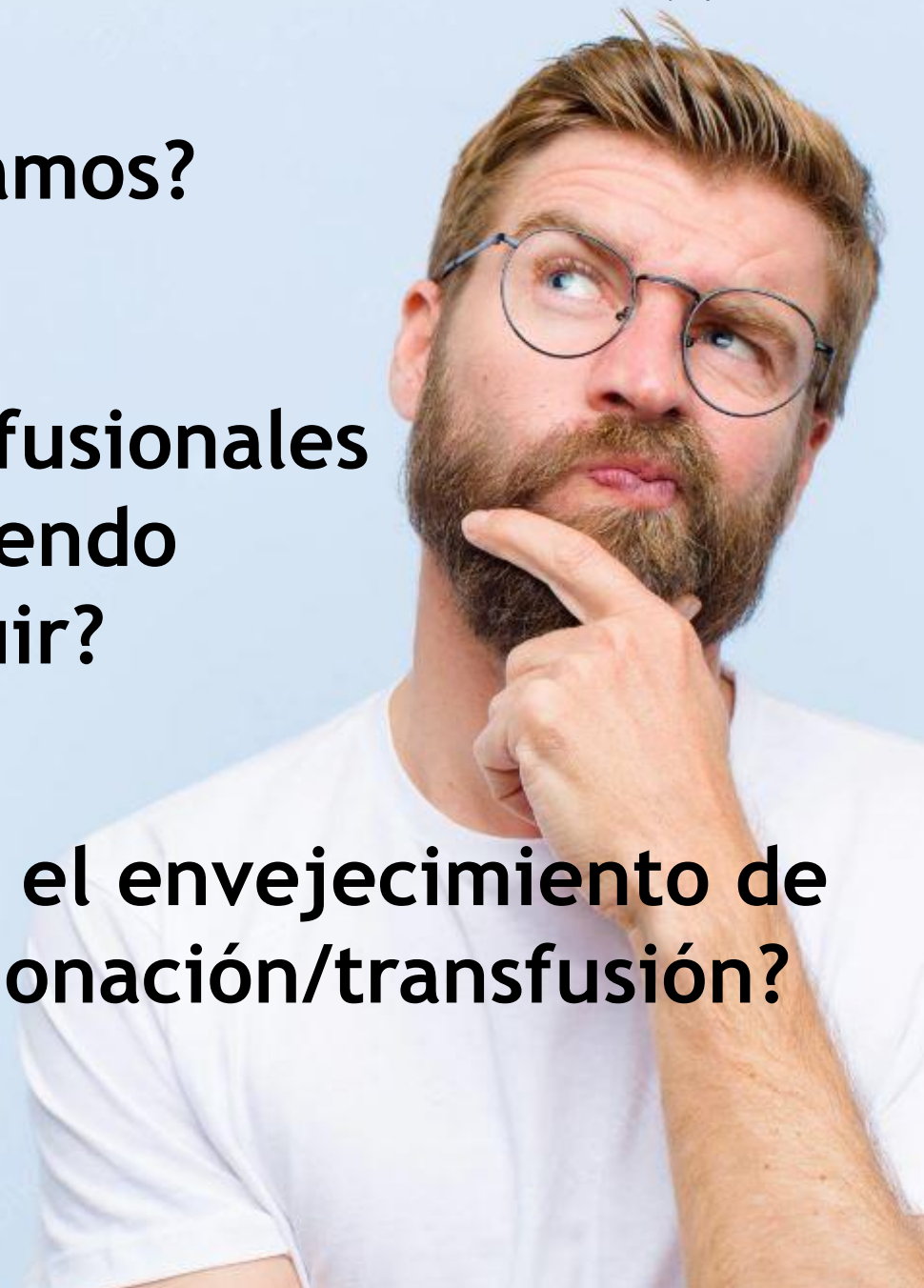
# ASTURIAS

**¿Hacia donde vamos?**

**¿Las necesidades transfusionales  
van a seguir creciendo  
o van a disminuir?**

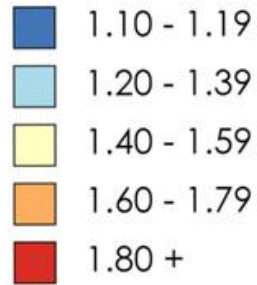
**¿Cómo va a afectar el envejecimiento de  
la población a la donación/transfusión?**

**ASTURIAS**





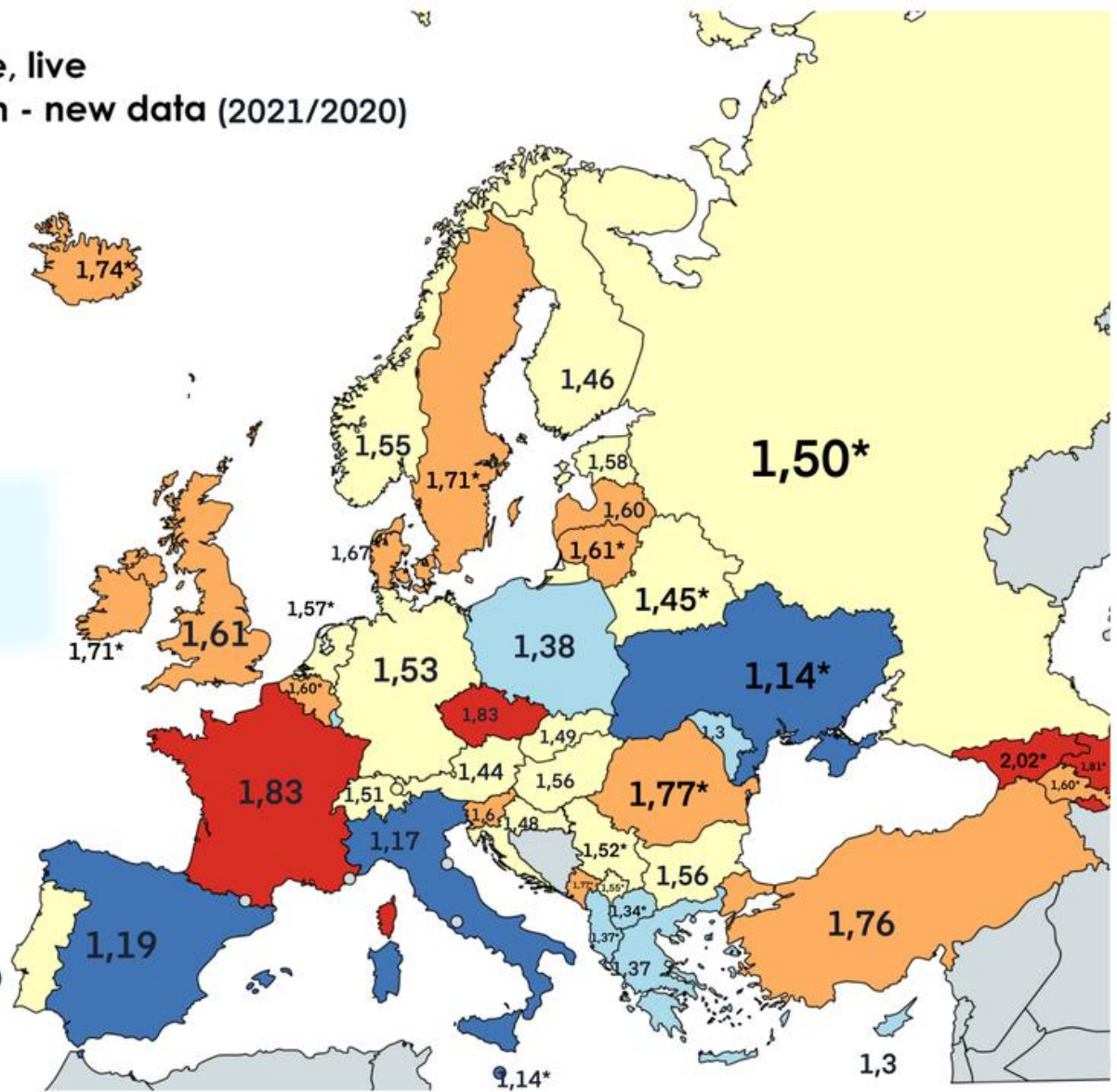
**Total Fertility Rate, live  
births per woman - new data (2021/2020)**



Highest: 🇫🇮 🇨🇪

Lowest: 🇵🇹 🇮🇹

\* 2019 data or  
older



**EUROPA**

**HIJOS/MUJER**

# Asturias, el geriátrico de Europa: el peso de su población dependiente se duplicará en 2045

La estadística vaticana que en 2050 la región tendrá un jubilado por cada persona en edad de trabajar y casi la edad media más alta de la UE

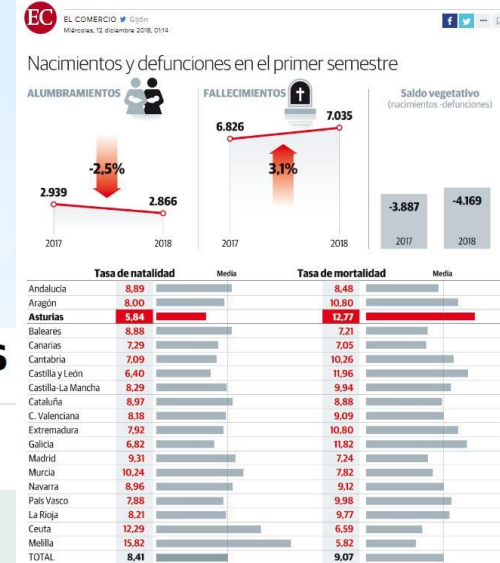
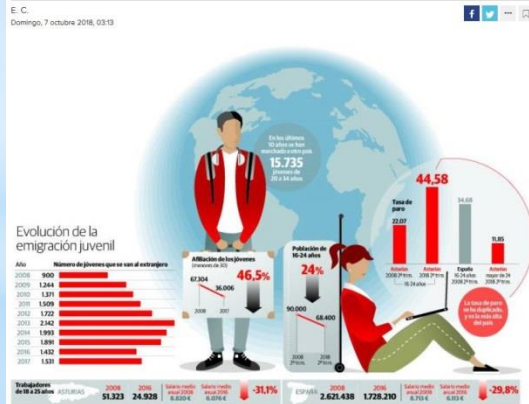
## Asturias es, de largo, la región con más tasa de población anciana de España y de Europa

El Principado suma 231 mayores de 64 años por cada 100 menores de 15, cifra superior a la de Japón, que encabeza el ranking mundial por países

## Adiós al millón de habitantes: Asturias sufre el mayor desplome demográfico de Europa

La población asturiana disminuyó en lo que va de siglo en 70.000 personas, casi tantas como viven en el concejo de Avilés, y perderá más de 100.000 hasta 2035 si continúa la actual sangría

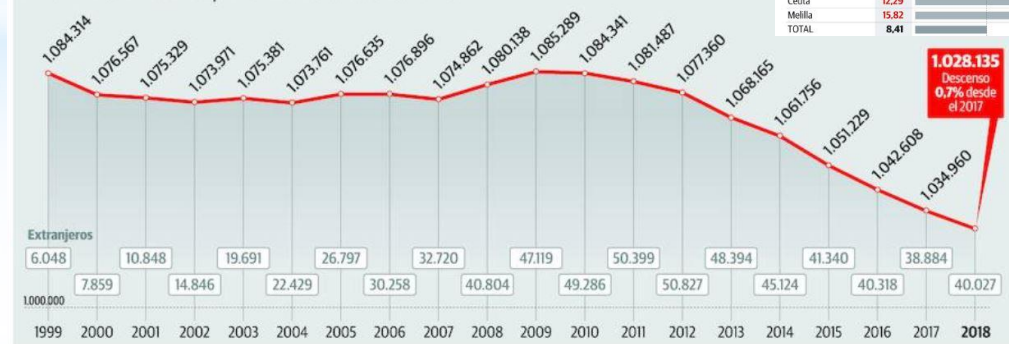
### Evolución de la emigración juvenil en Asturias



## Evolución de la población en Asturias

**EL COMERCIO** Gijón  
Miércoles, 25 abril 2018, 03:39

### Evolución de la población en Asturias



# ASTURIAS

# 2020

## **ANÁLISIS DE LA REPERCUSIÓN DE LOS CAMBIOS DEMOGRÁFICOS EN LAS NECESIDADES FUTURAS DE HEMOCOMPONENTES EN ASTURIAS**



# ASTURIAS





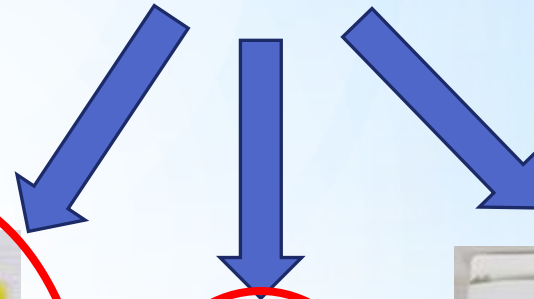
DONACIÓN  
ST



Centrifugación



Separación



DONACIÓN  
AFÉRESIS



ASTURIAS



PLAQUETAS



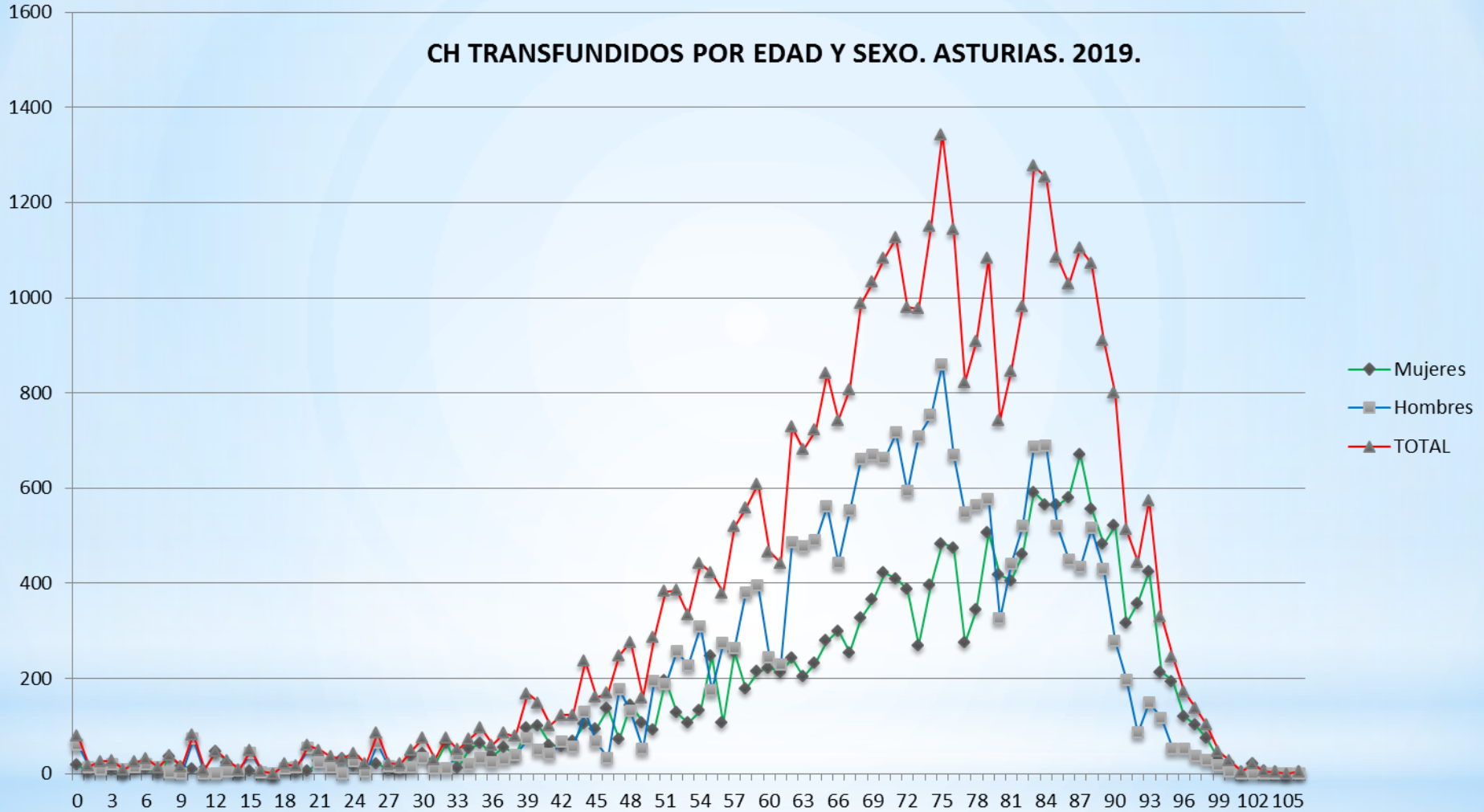
HEMATÍES



PLASMA

# HEMATÍES

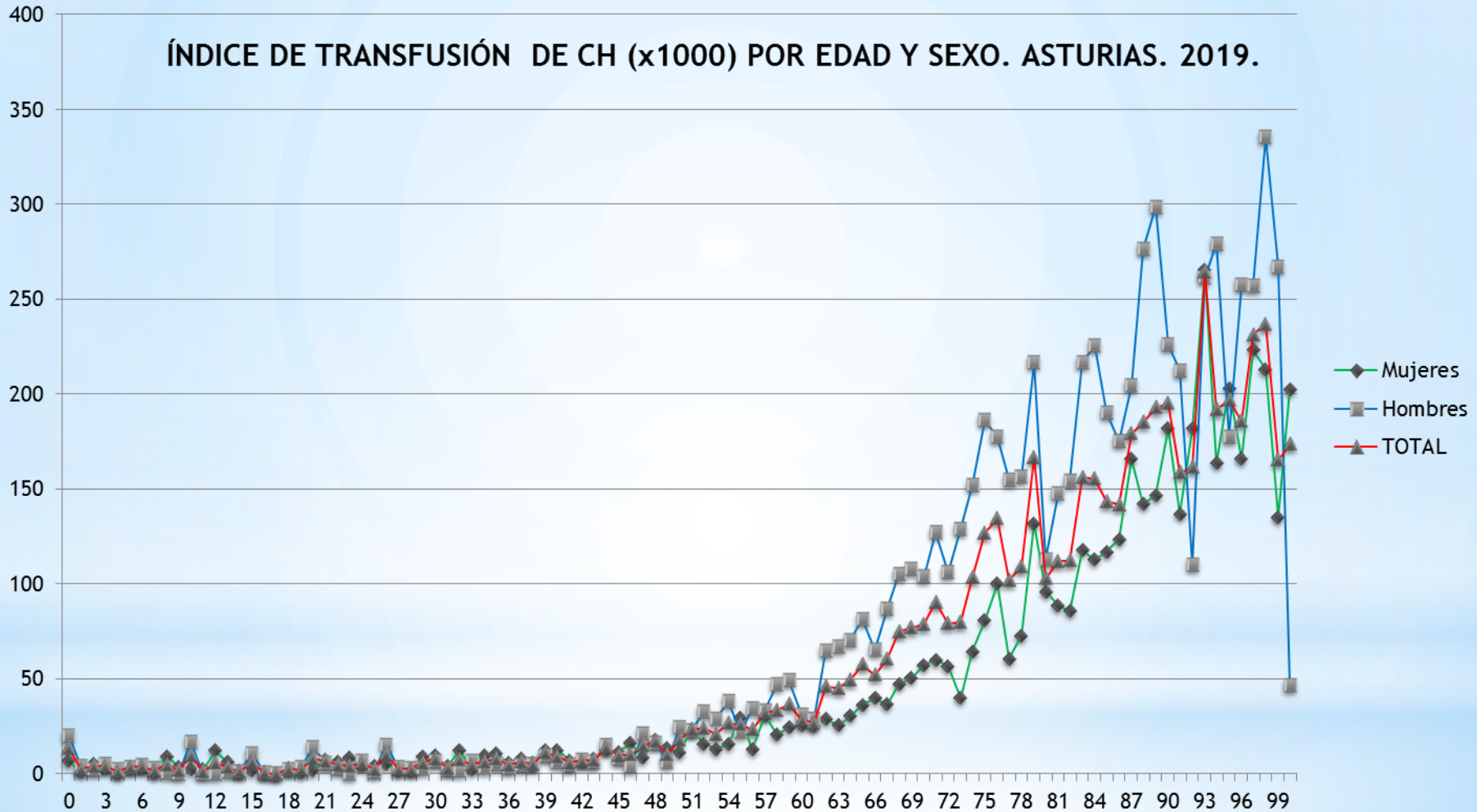
### CH TRANSFUNDIDOS POR EDAD Y SEXO. ASTURIAS. 2019.



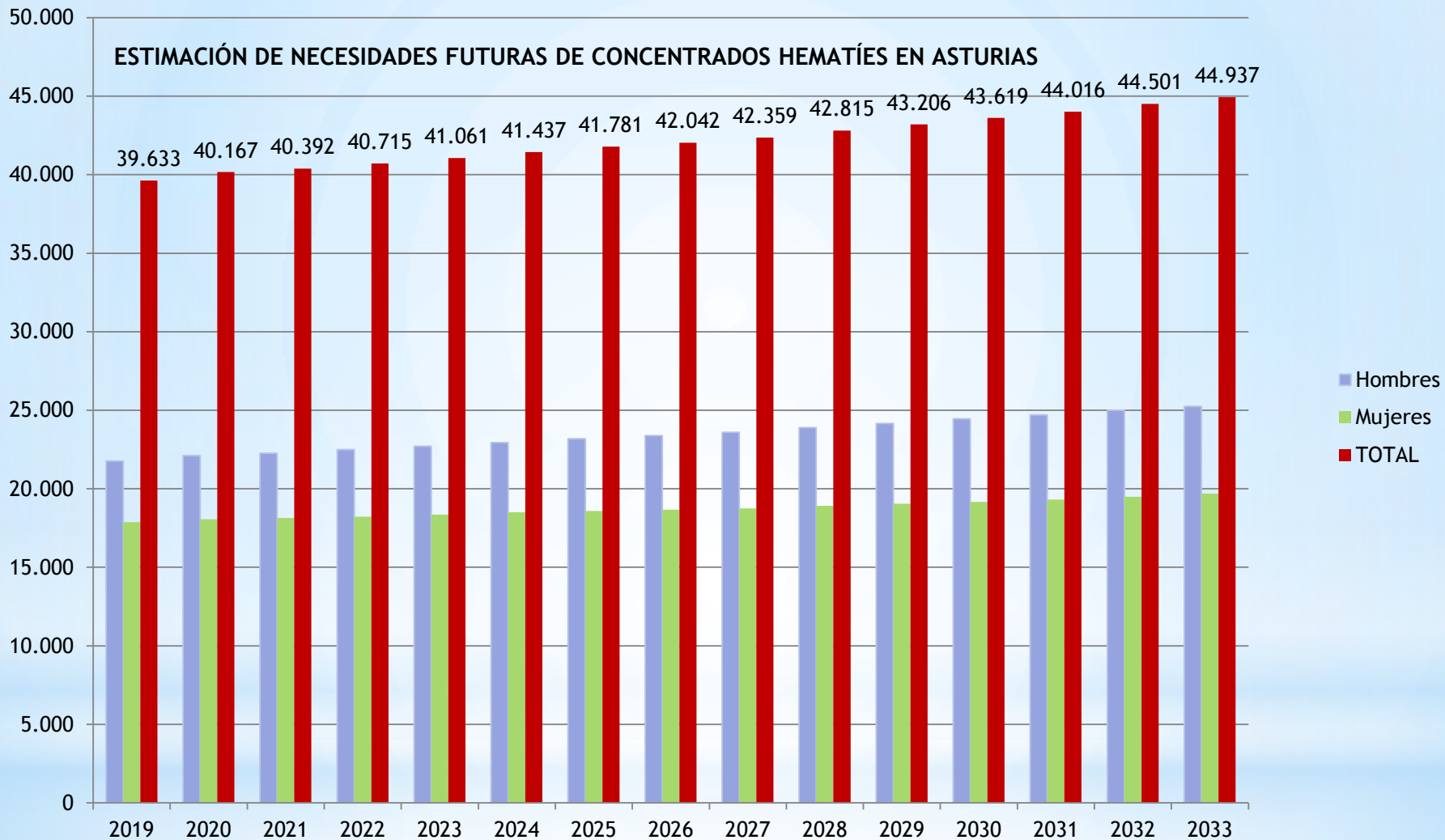
# HEMATÍES



$$\text{Índice Transfusión de CH} = \frac{\text{Transf. de CH recibidas por personas de esa edad y sexo}}{\text{Total de personas de esa edad y sexo}}$$



# HEMATÍES

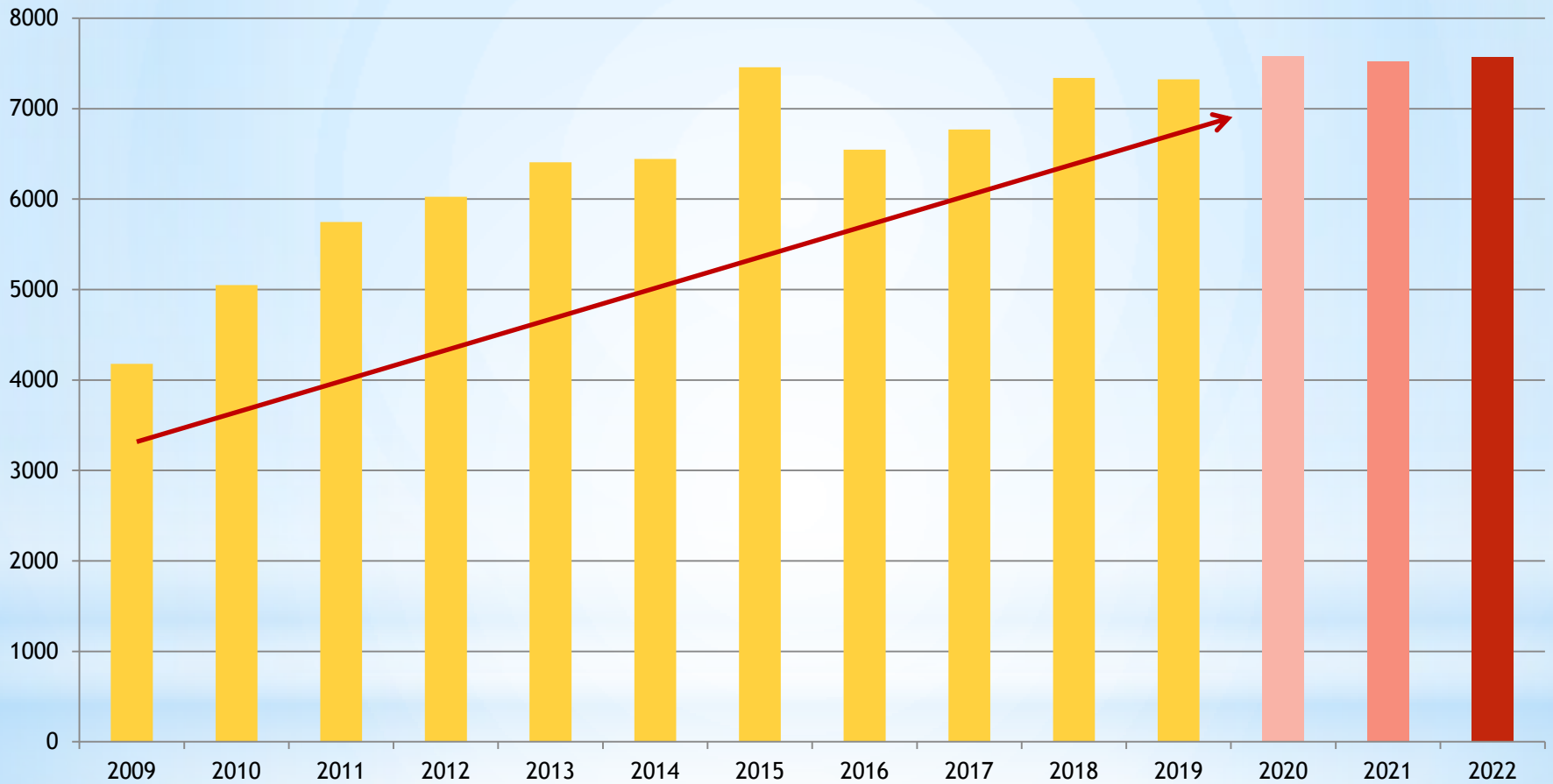


# HEMATÍES

# PLAQUETAS

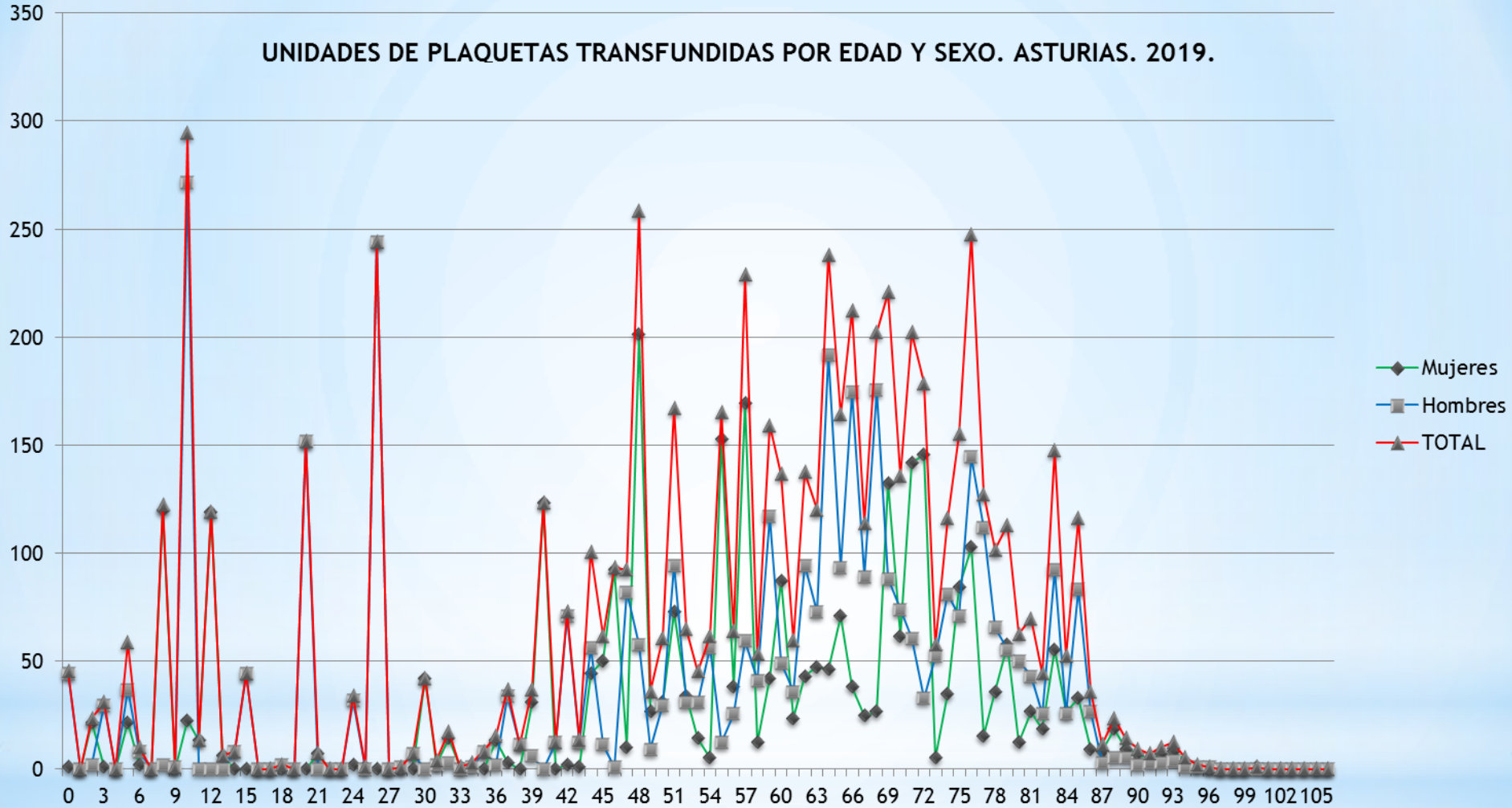


## UNIDADES DE PLAQUETAS ENVIADAS A LOS HOSPITALES DE ASTURIAS (2009-2022)



# PLAQUETAS

### UNIDADES DE PLAQUETAS TRANSFUNDIDAS POR EDAD Y SEXO. ASTURIAS. 2019.

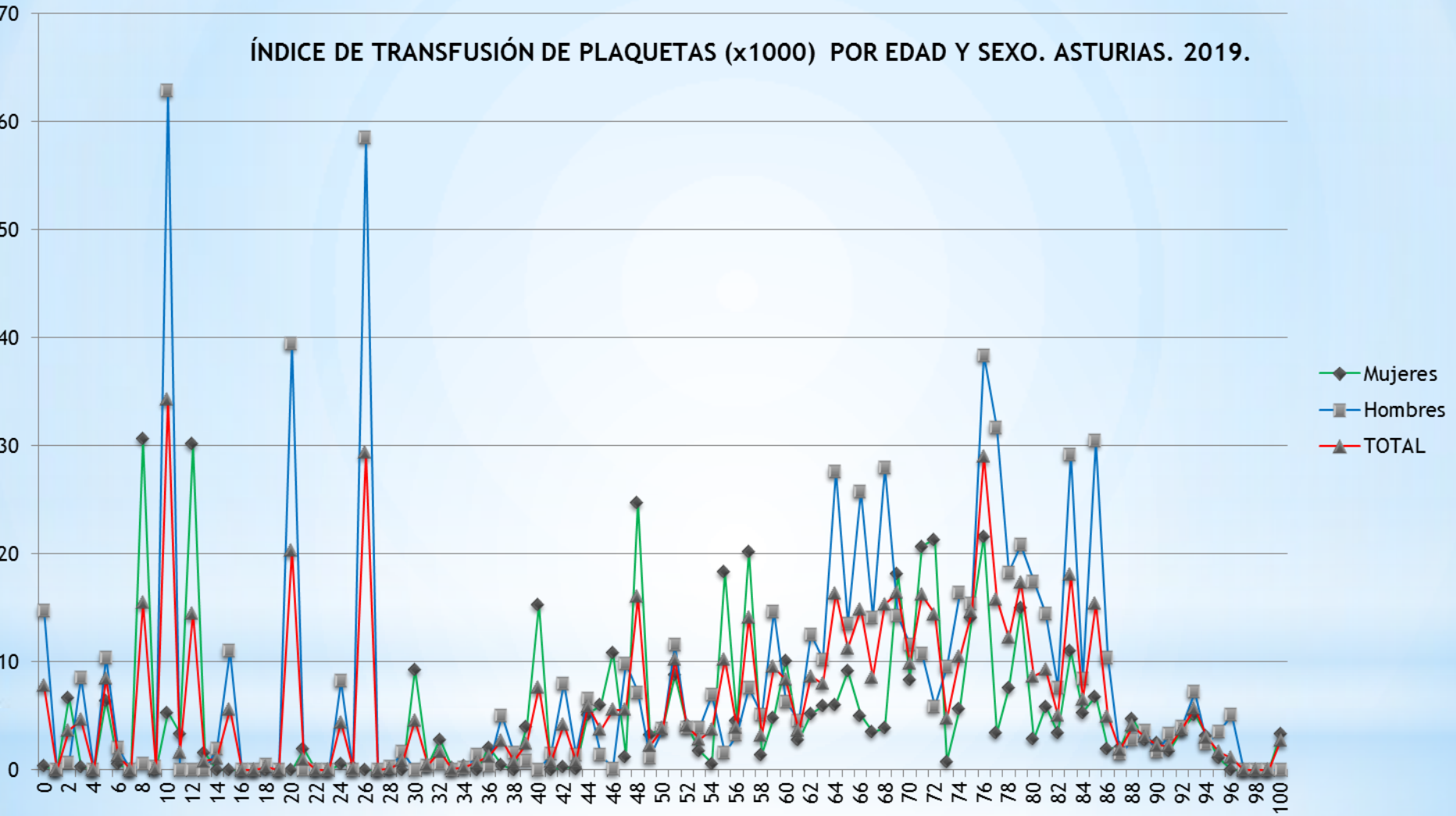


# PLAQUETAS

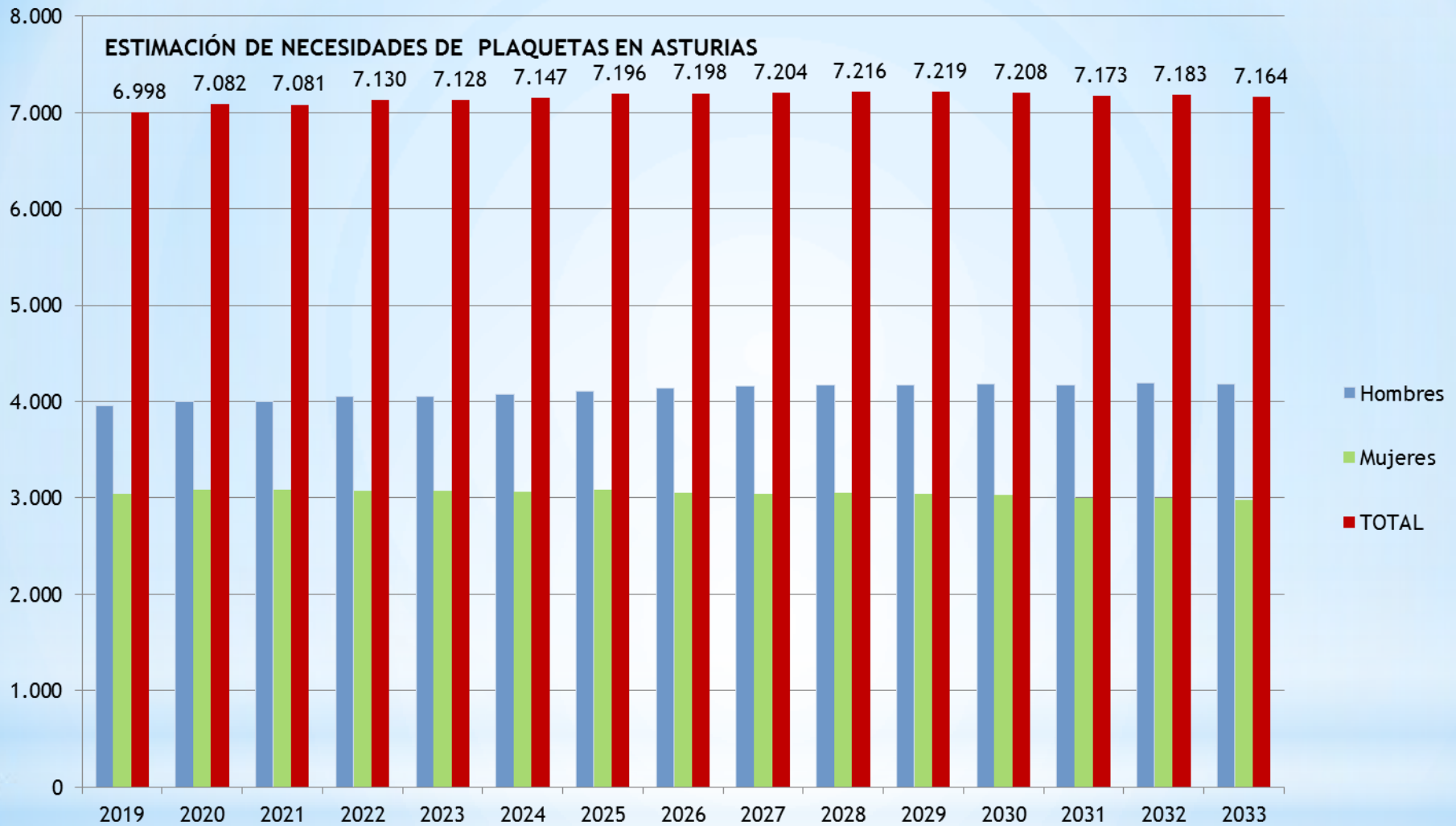


$$\text{Índice Trasn. UP} = \frac{\text{Transf. de UP recibidas por personas de esa edad y sexo}}{\text{Total de personas de esa edad y sexo}}$$

ÍNDICE DE TRANSFUSIÓN DE PLAQUETAS (x1000) POR EDAD Y SEXO. ASTURIAS. 2019.



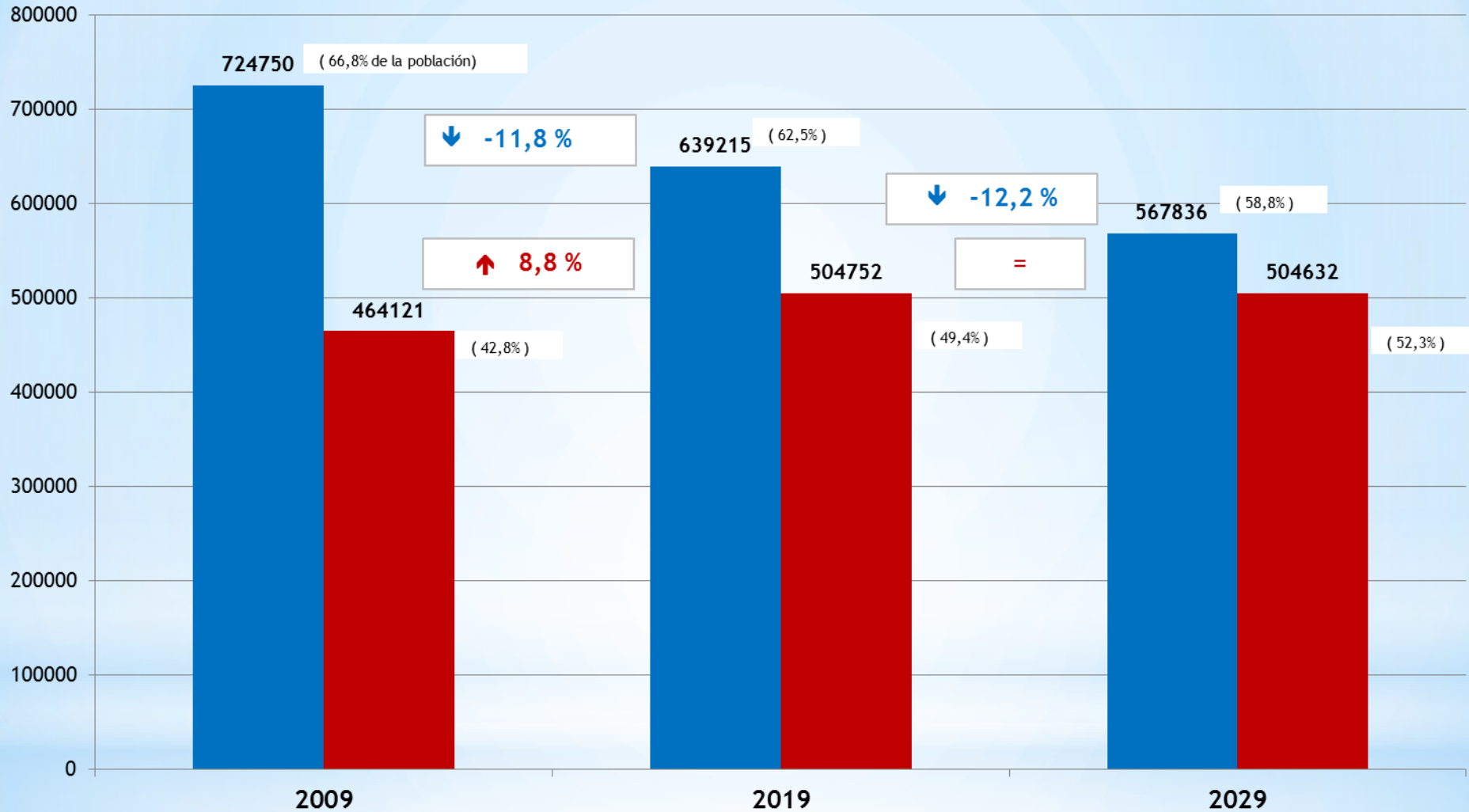
# PLAQUETAS



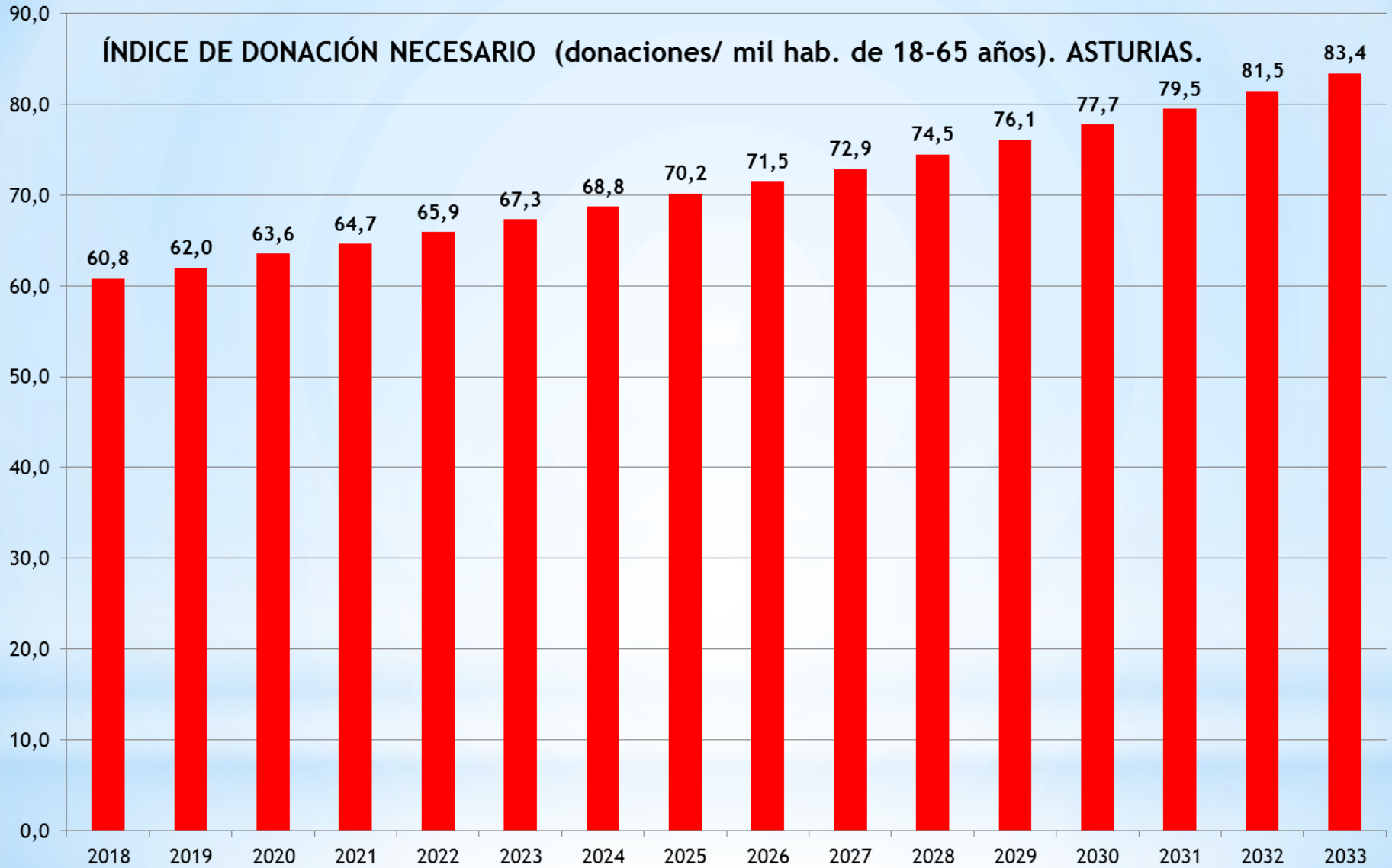
# PLAQUETAS



# Asturias. Poblacion 18-65 años. Donantes potenciales. Poblacion >50 años. Mayores consumidores.



## ÍNDICE DE DONACIÓN NECESARIO (donaciones/ mil hab. de 18-65 años). ASTURIAS.



# ASTURIAS

**Cambios demográficos → Aumento consumo de hematías**

**Progresivo incremento del índice de donación necesario**  
(Dificultad creciente para cubrir las necesidades)

**Otros factores** también pueden tener influencia

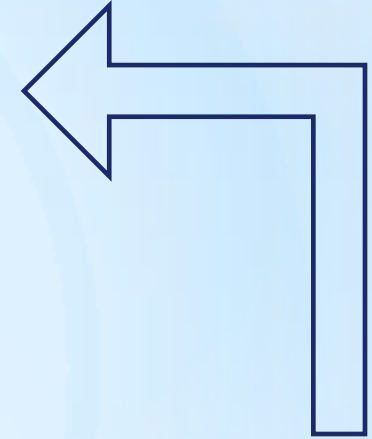
**RESUMEN**

## HOSPITALES



Uso transfusional

15%



CCSTA  
Plasma



CCSTA

## PLANTA FRACCIONADORA



85%



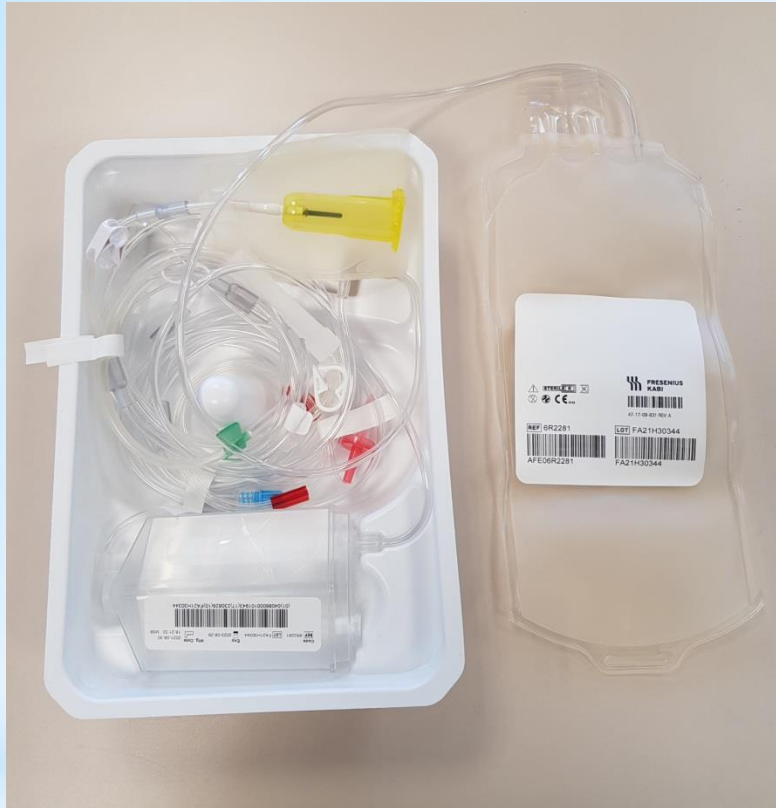
Albúmina  
Gamma-Globulina  
Alfa-1-Antitripsina



Hemoderivados

# HEMODERIVADOS





# PLASMAFÉRESIS

Como profesionales...

## **PROGRAMAS DE AHORRO DE SANGRE**

- 1. Utilización óptima de hemocomponentes**
- 2. Autotransfusión**
- 3. Uso de fármacos**
- 4. Técnicas quirúrgicas**

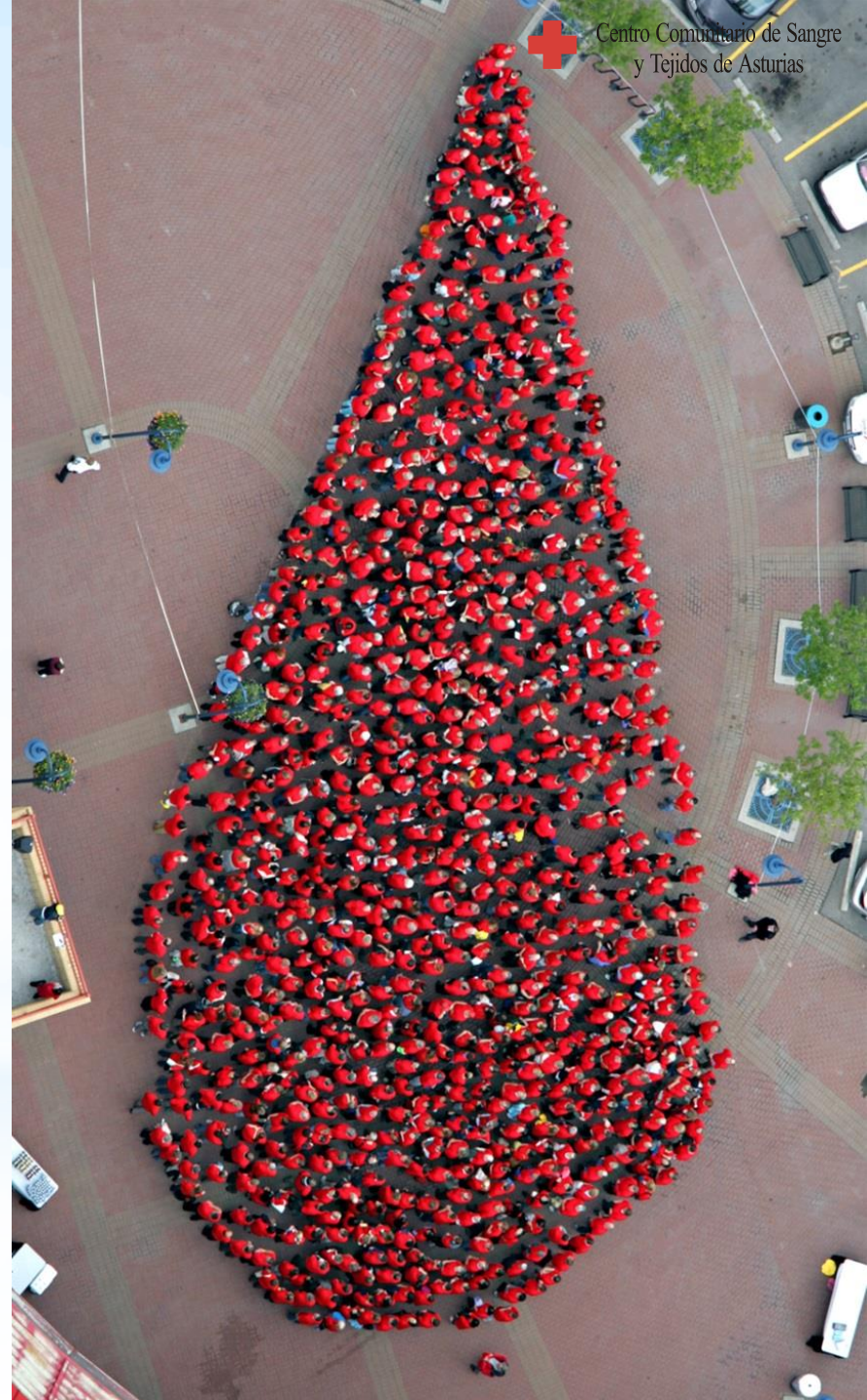
**MENSAJE 1**

Como personas...

**LA DONACIÓN DE  
SANGRE ES TAREA DE  
TODOS**

**(y también la promoción  
de la donación)**

**MENSAJE 2**







# PUNTO FIJO DE DONACIÓN





Centro Comunitario de Sangre  
y Tejidos de Asturias

**GRACIAS**

